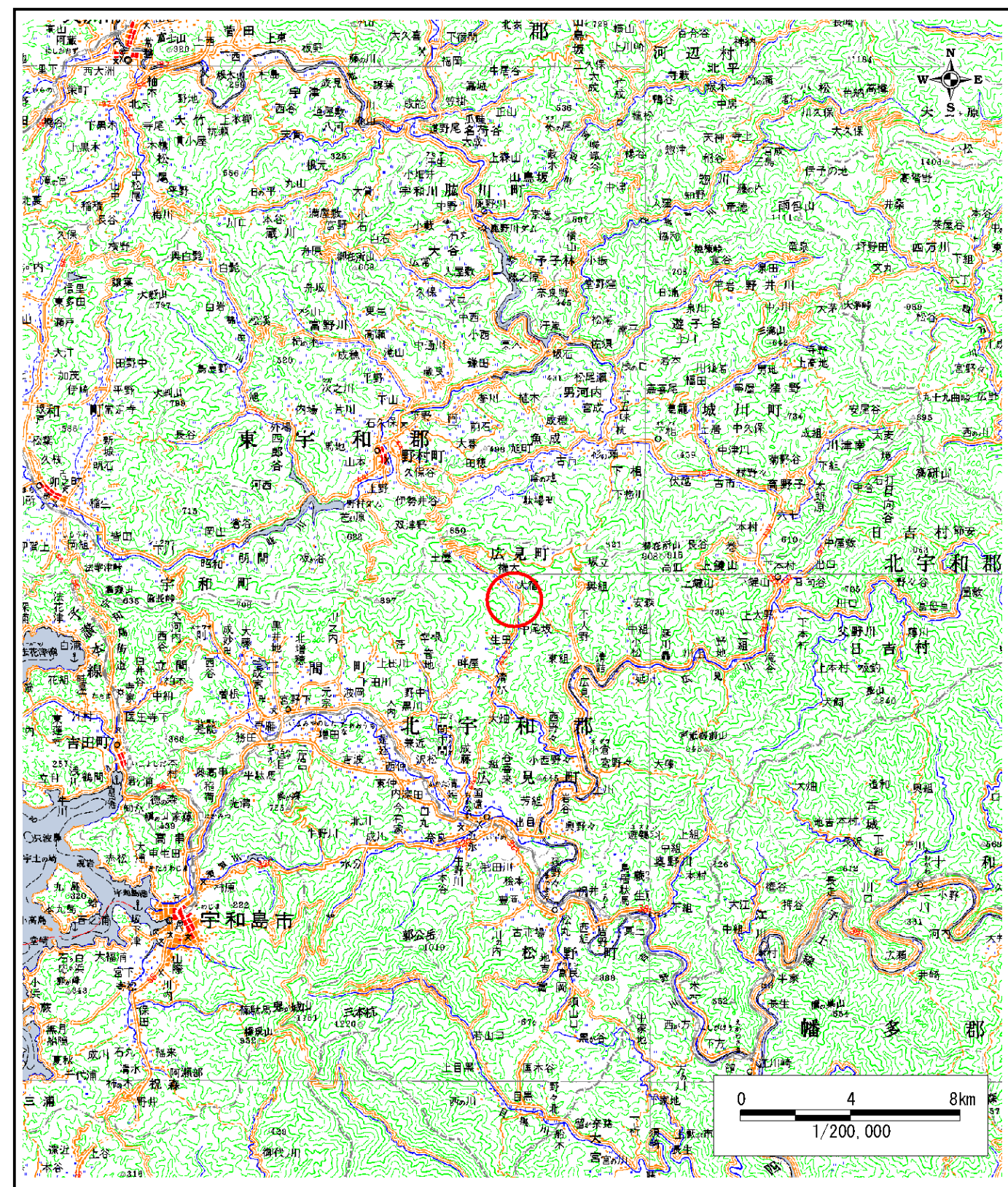
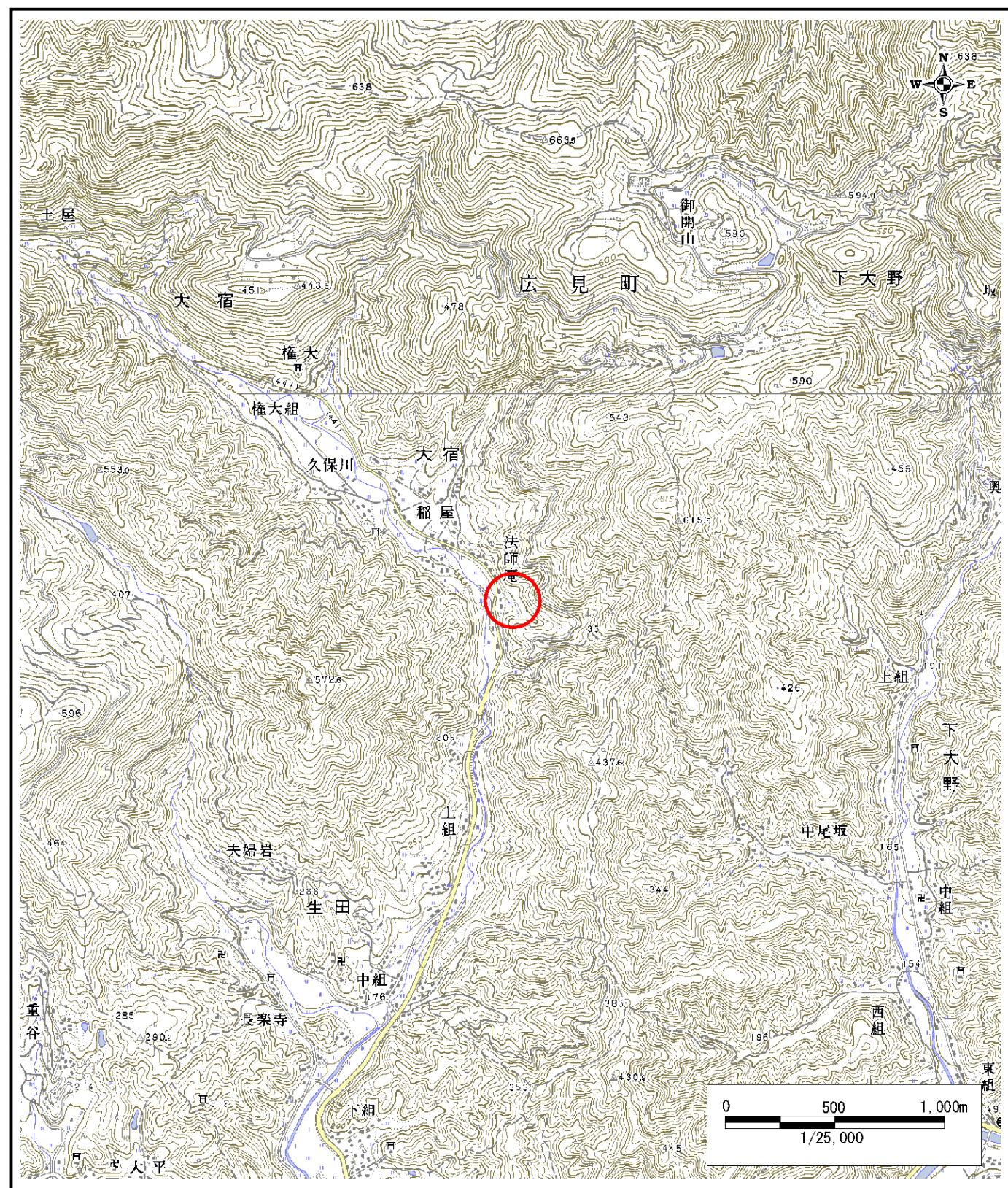


土砂災害警戒区域等の指定の公示に係る図書(その1)



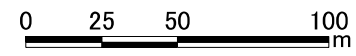
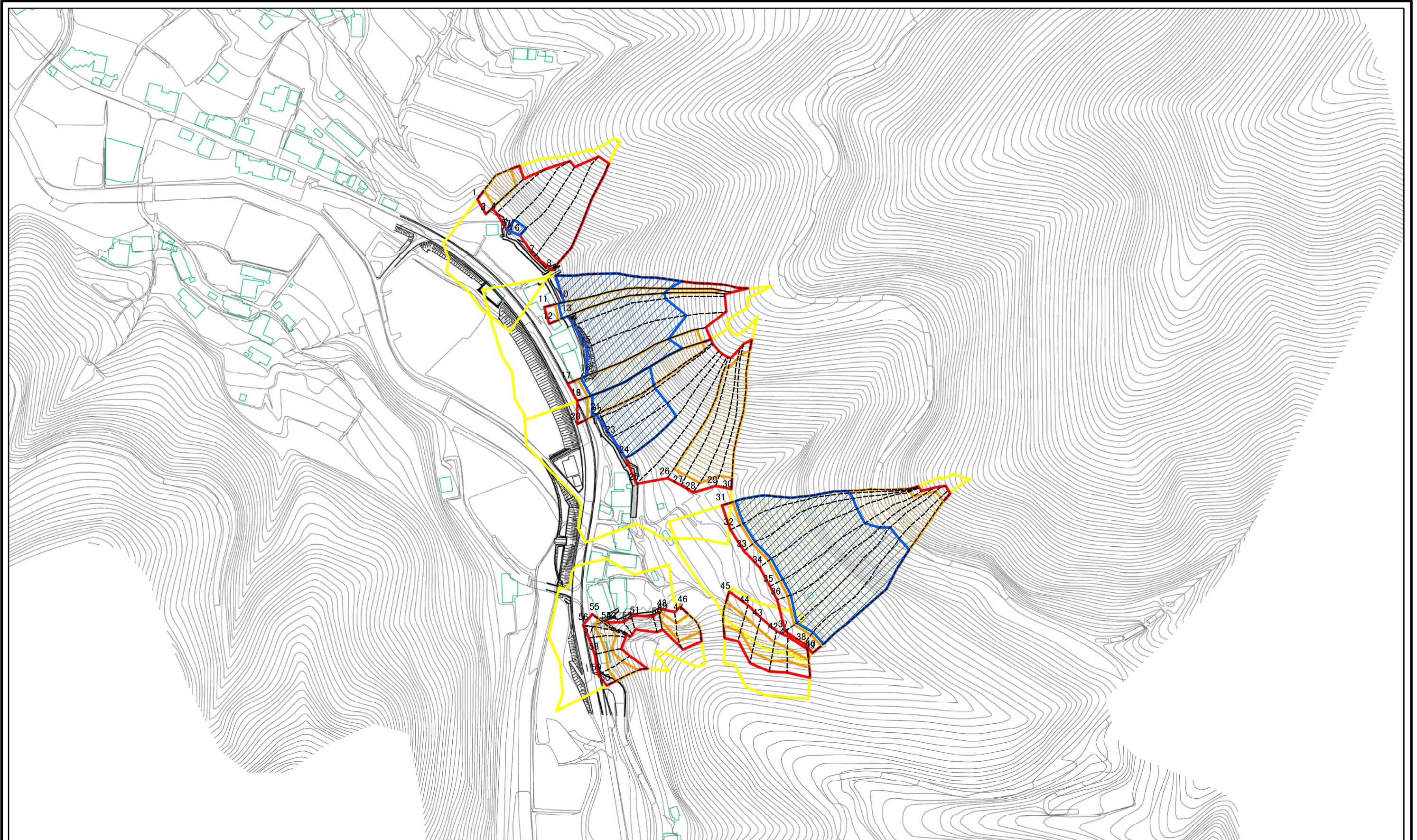
(1/200,000)



(1/25,000)

様式-1(急) 土砂災害警戒区域・土砂災害特別警戒区域 位置図	自然現象の種類	急傾斜地の崩壊
	箇所番号	483-I-2622(1)
	箇所名	稲屋
	所在地	北宇和郡鬼北町大字大宿

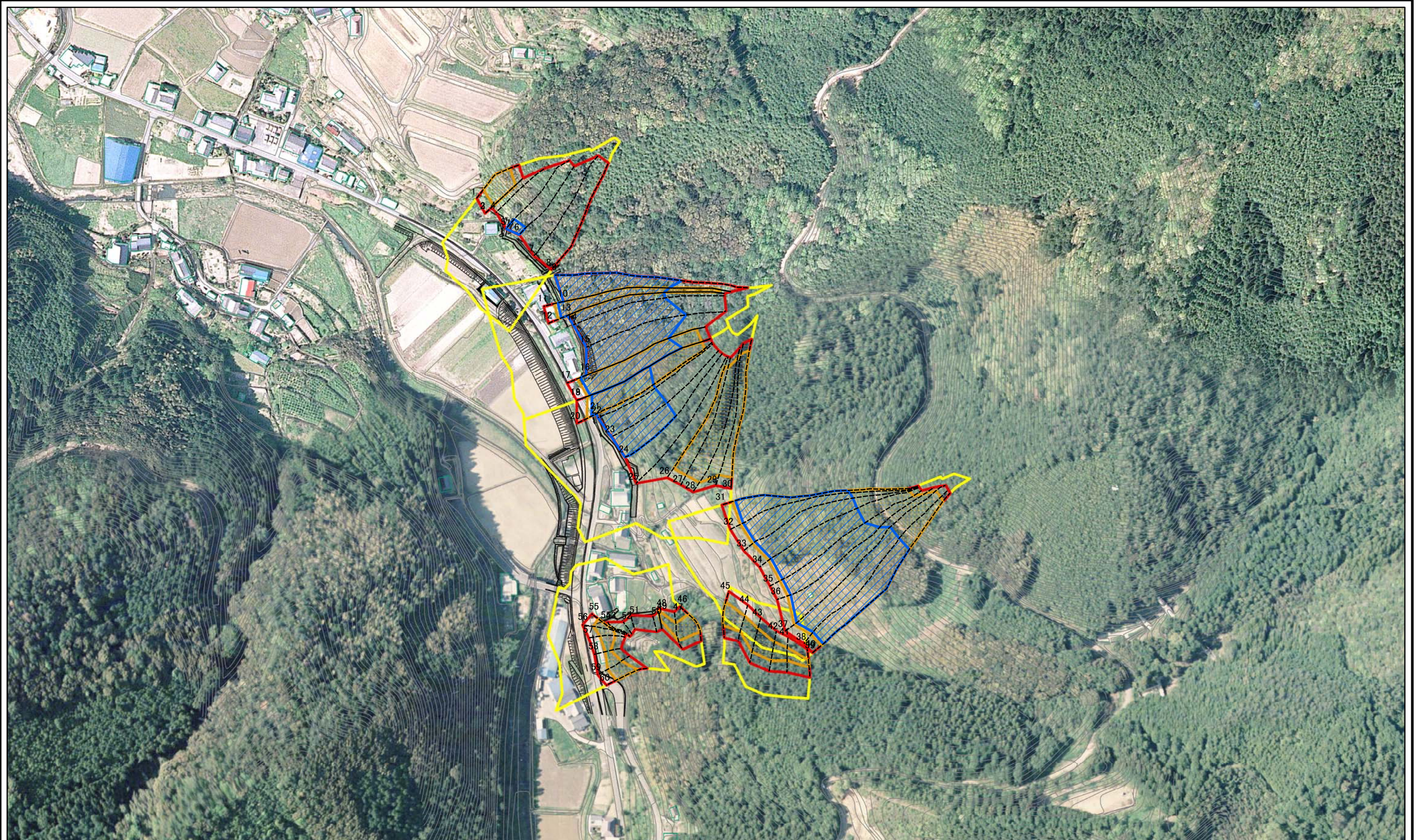
土砂災害警戒区域等の指定の公示に係る図書(その2)



図中の数字は横断測線番号を示す

様式-2(急) 土砂災害警戒区域・土砂災害特別警戒区域 区域図(その1)	土砂災害防止法施行令第二條の基準に該当する区域		N 縮尺 1:2,500	自然現象の種類	急傾斜地の崩壊	箇所番号	483-I-2622(1)
	土砂災害防止法施行令第三條の基準に該当する区域			告示番号		箇所名	稲屋
	それ以外の区域			告示年月日		所在地	北宇和郡鬼北町大字大宿

参考資料



0 25 50 100
m

図中の数字は横断測線番号を示す

参考資料航空写真

土砂災害防止法施行令第二条の基準に該当する区域		N	自然現象の種類	急傾斜地の崩壊	箇所番号	483-I-2622(1)
土砂災害防止法施行令第三条の基準に該当する区域			告示番号		箇所名	稲屋
それ以外の区域		縮尺	告示年月日		所在地	北宇和郡鬼北町大字大宿
		1:2,500				