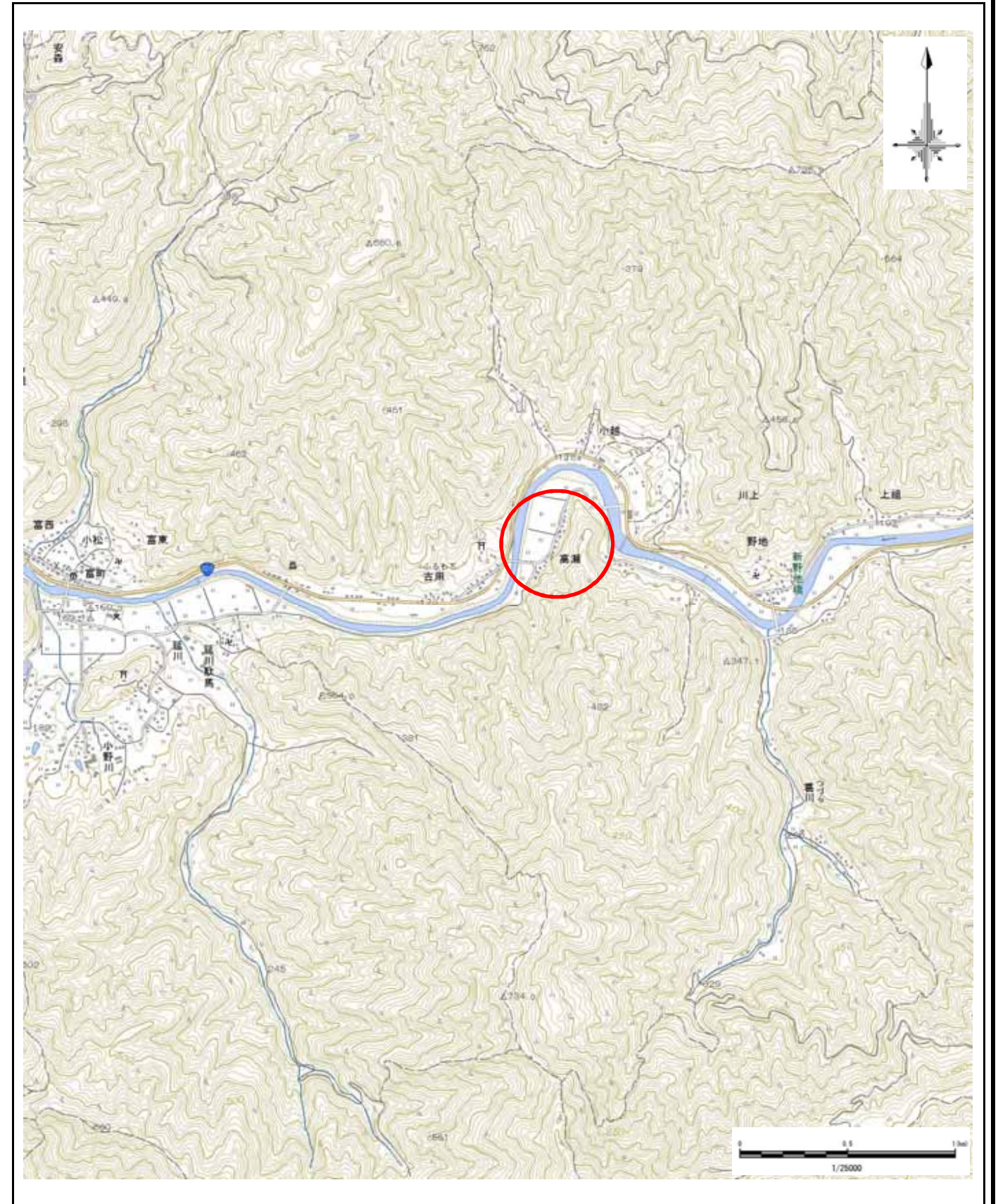
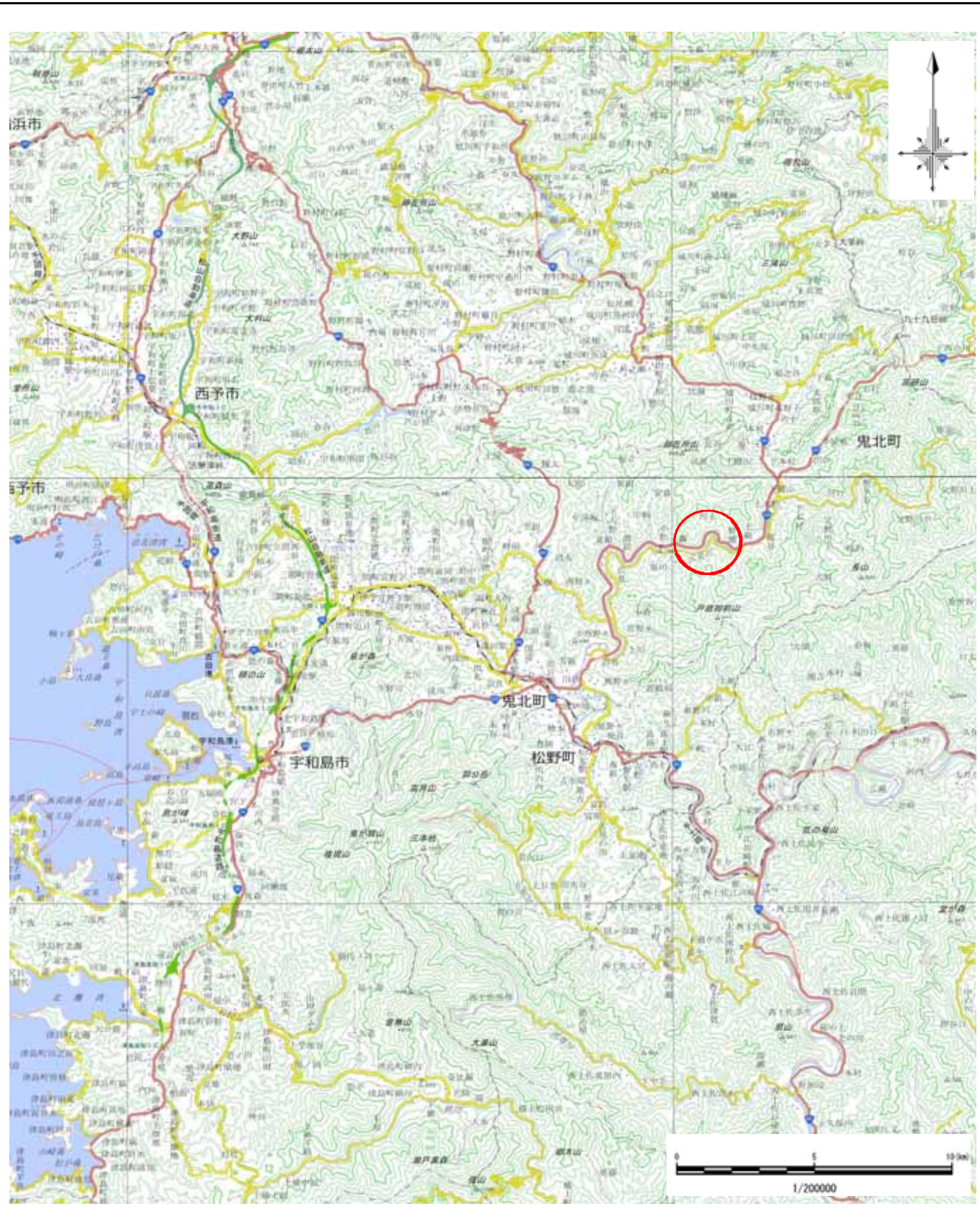


土砂災害警戒区域等の指定の公示に係る図書(その1)

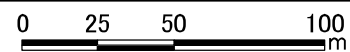
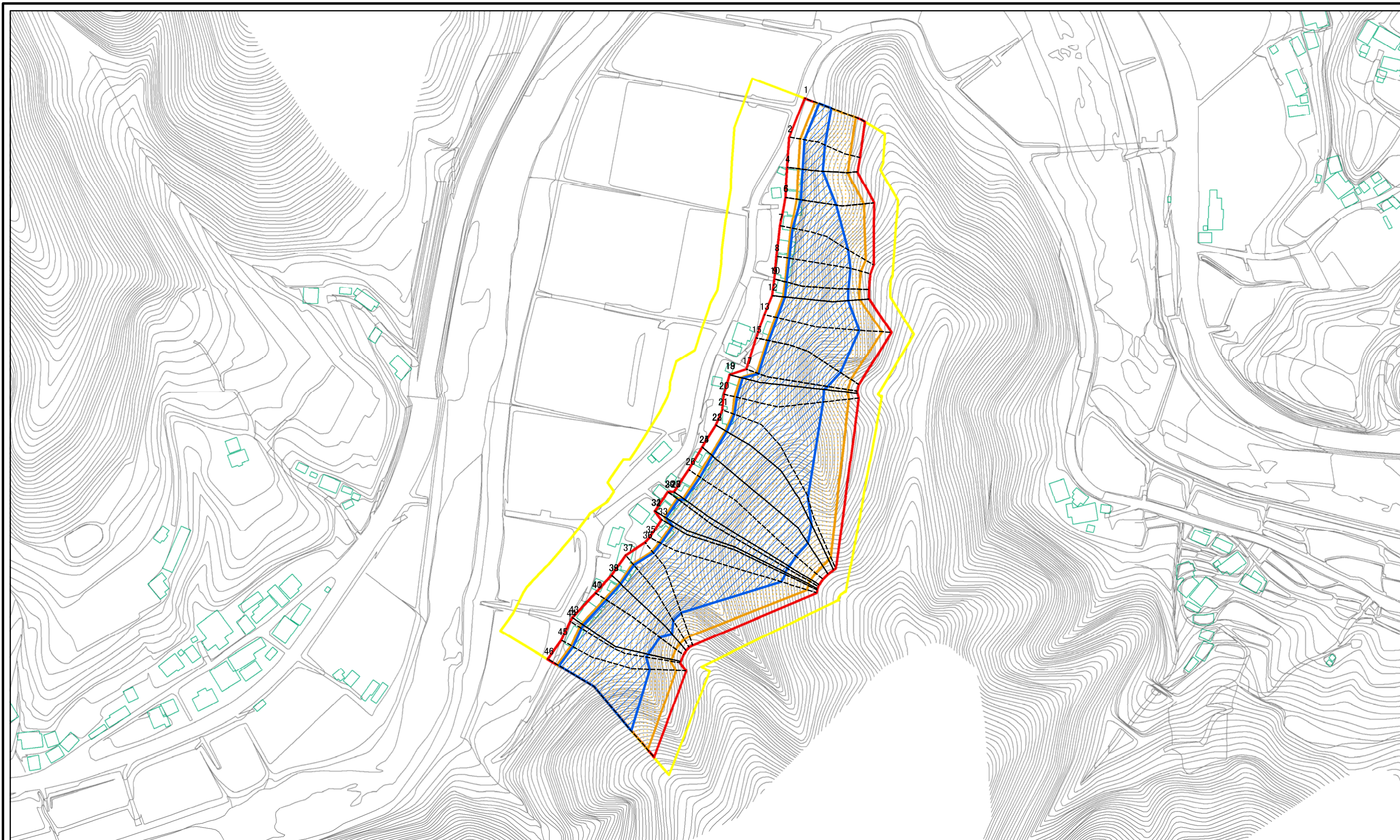


様式 - 1(急)  
土砂災害警戒区域・土砂災害特  
別警戒区域  
位置図

自然現象の種類	急傾斜地の崩壊
箇所番号	483- -2281(1)
箇所名	古用
所在地	北宇和郡鬼北町大字川上

自然現象の種類	急傾斜地の崩壊
箇所番号	483- -2281(1)
箇所名	古用
所在地	北宇和郡鬼北町大字川上

# 土砂災害警戒区域等の指定の公示に係る図書(その2)



図中の数字は横断測線番号を示す

様式-2(急)  
土砂災害警戒区域・土砂災害特別警戒区域  
区域図(その1)

土砂災害防止法施行令第二条の基準に該当する区域	
土砂災害防止法施行令第三条の基準に該当する区域	
それ以外の区域	

N	縮尺 1:2,500
告示番号	
告示年月日	

自然現象の種類	急傾斜地の崩壊	箇所番号	483-I-2281(1)
告示番号	愛媛県告示第340号	箇所名	古用
告示年月日	令和3年3月23日	所在地	北宇和郡鬼北町大字川上