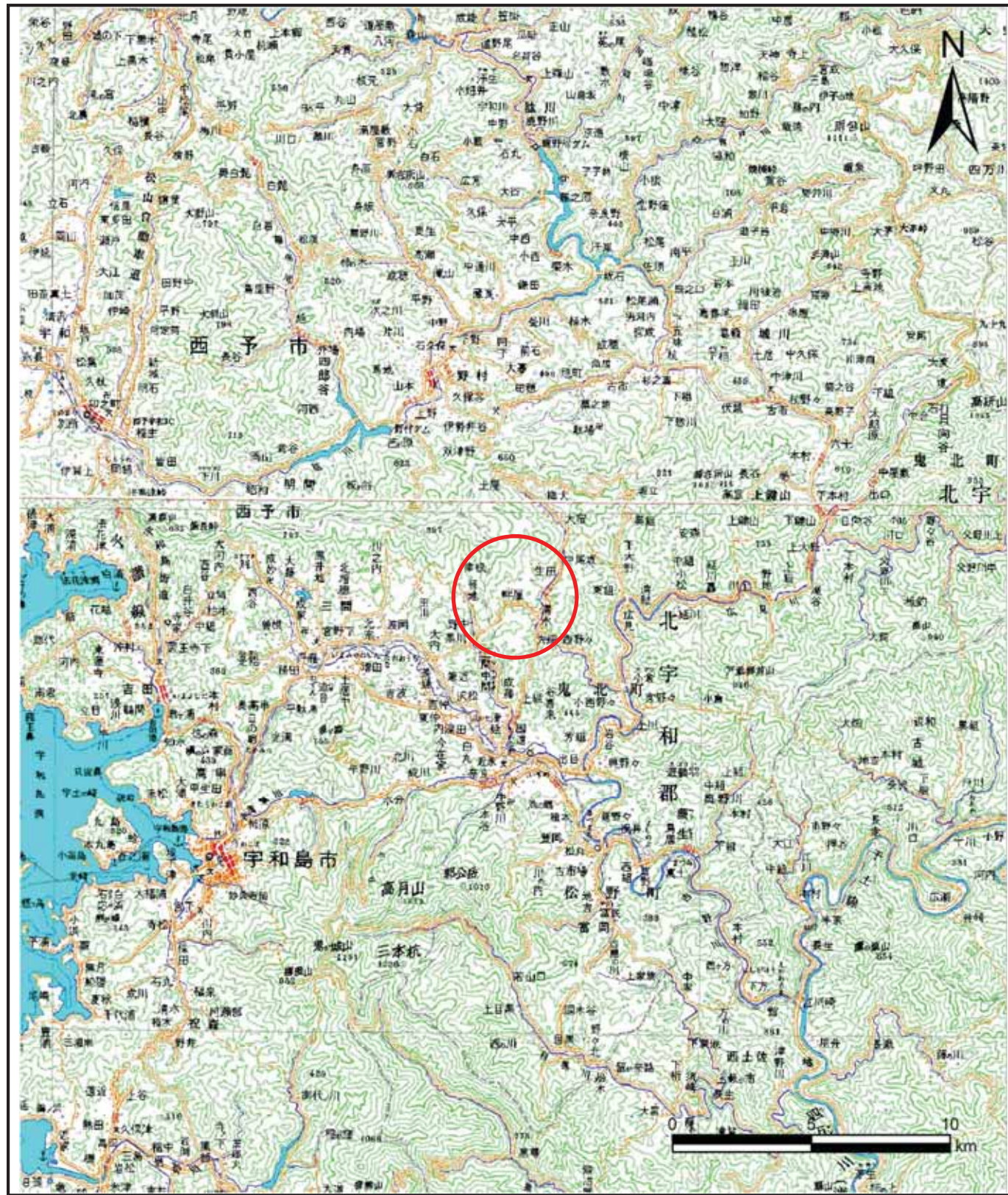
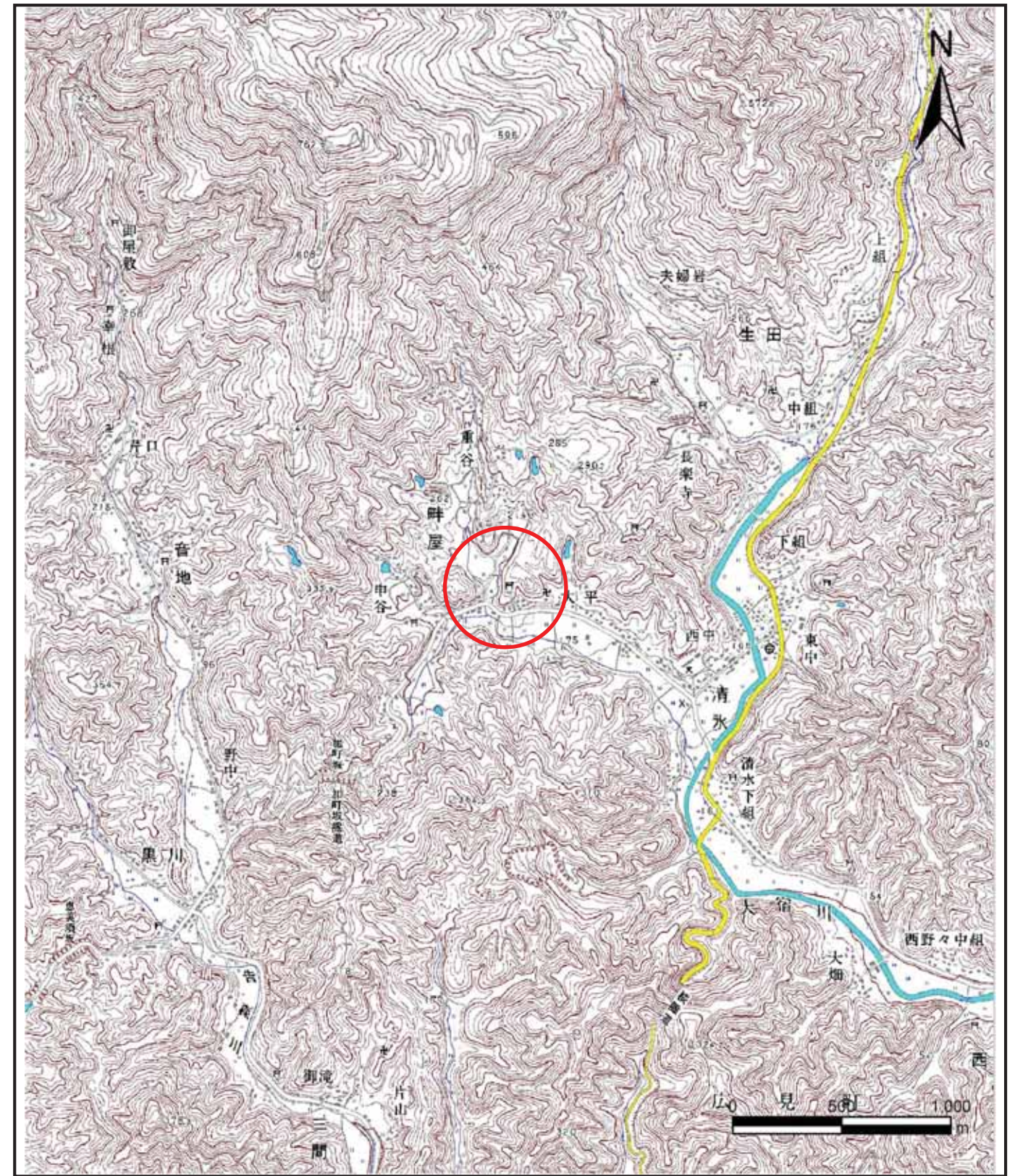


# 土砂災害警戒区域等の指定の公示に係る図書(その1)



(1/200,000)



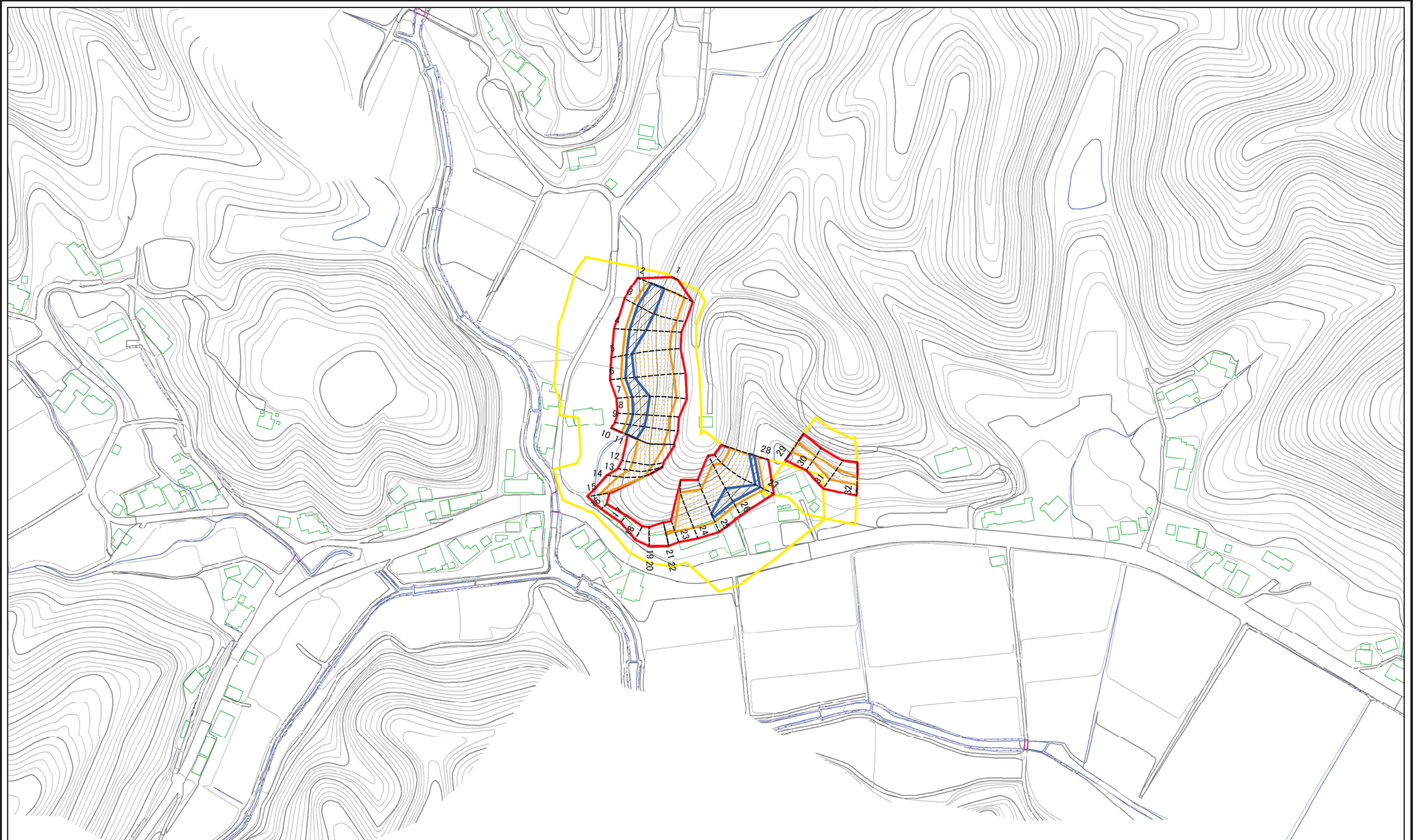
(1/25,000)

様式-1(土)  
土砂災害警戒区域・土砂災害特別警戒区域 位置図

自然現象の種類	急傾斜地の崩壊
箇所番号	483-I-2621(1)
箇所名	畔屋
所在地	北宇和郡鬼北町畔屋

この地図は、国土地理院長の承認を得て、同院発行の数値地図20000（地図画像）及び数値地図25000（地図画像）を複製したものである。（承認番号 平26情複、第1049号）

土砂災害警戒区域等の指定の公示に係る図書(その2)



0 25 50 100  
m

様式-2(急)  
土砂災害警戒区域・土砂災害特別警戒区域  
区域図

土砂災害防止法施行令第二条の基準に該当する区域	
土砂災害防止法施行令第三条の基準に該当する区域	
土砂等の堆積の高さが3mを超える区域	
それ以外の区域	

±  
縮尺  
1:2,500

自然現象の種類	急傾斜地の崩壊	箇所番号	483-I-2621(1)
告示番号	愛媛県告示第337号	箇所名	畔屋
告示年月日	平成28年3月25日	所在地	北宇和郡鬼北町畔屋