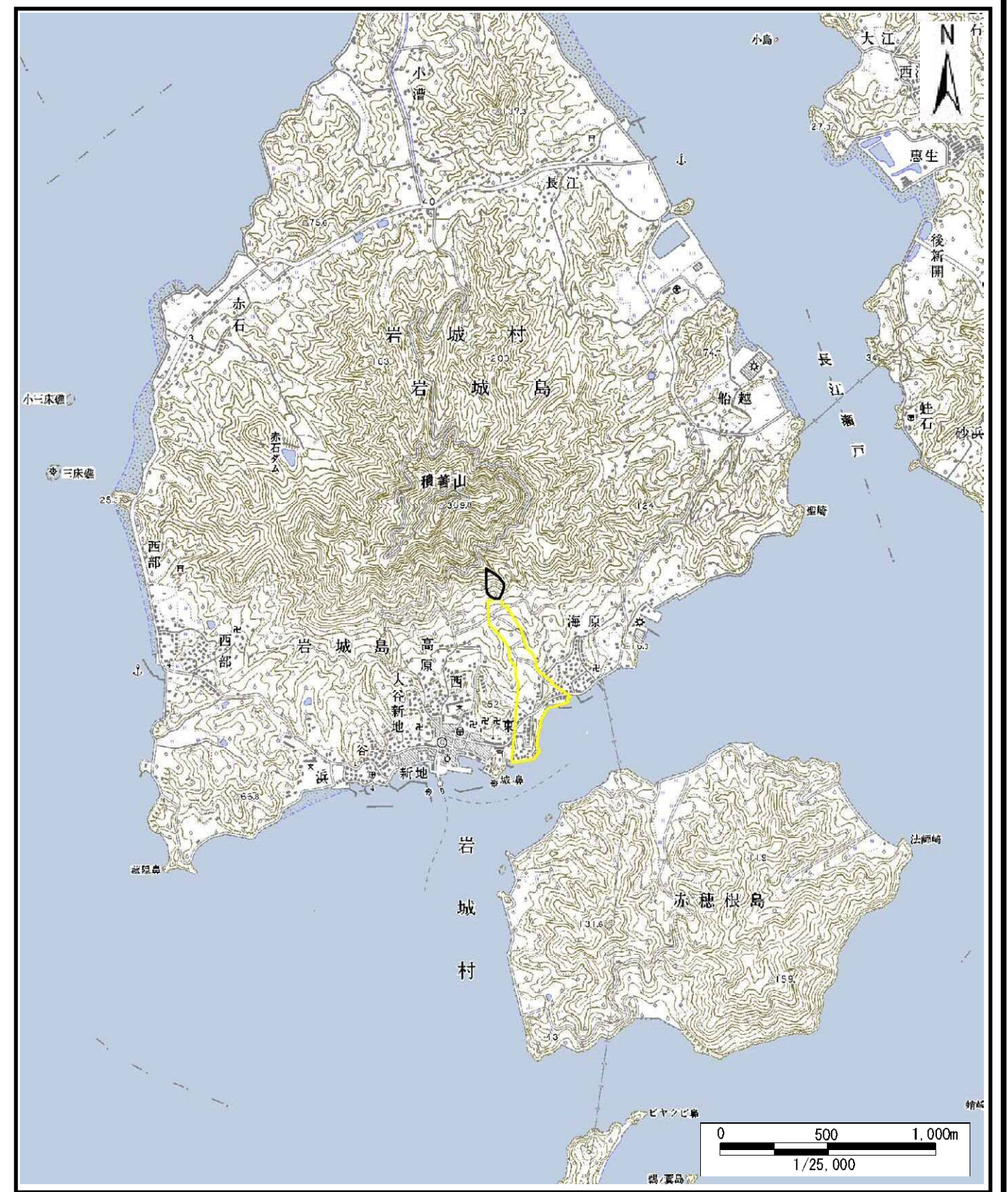
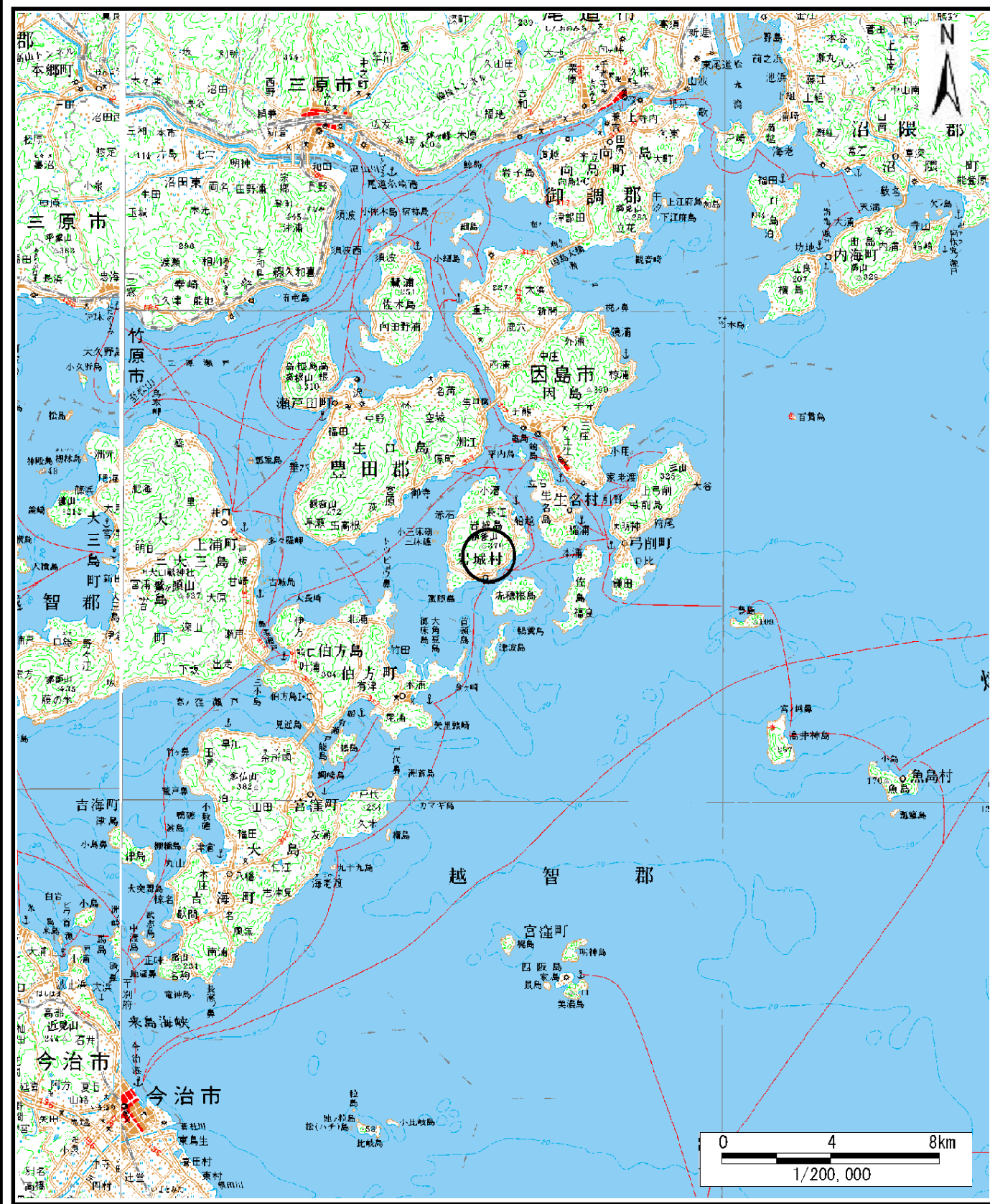


土砂災害警戒区域等の指定の公示に係る図書（その1）

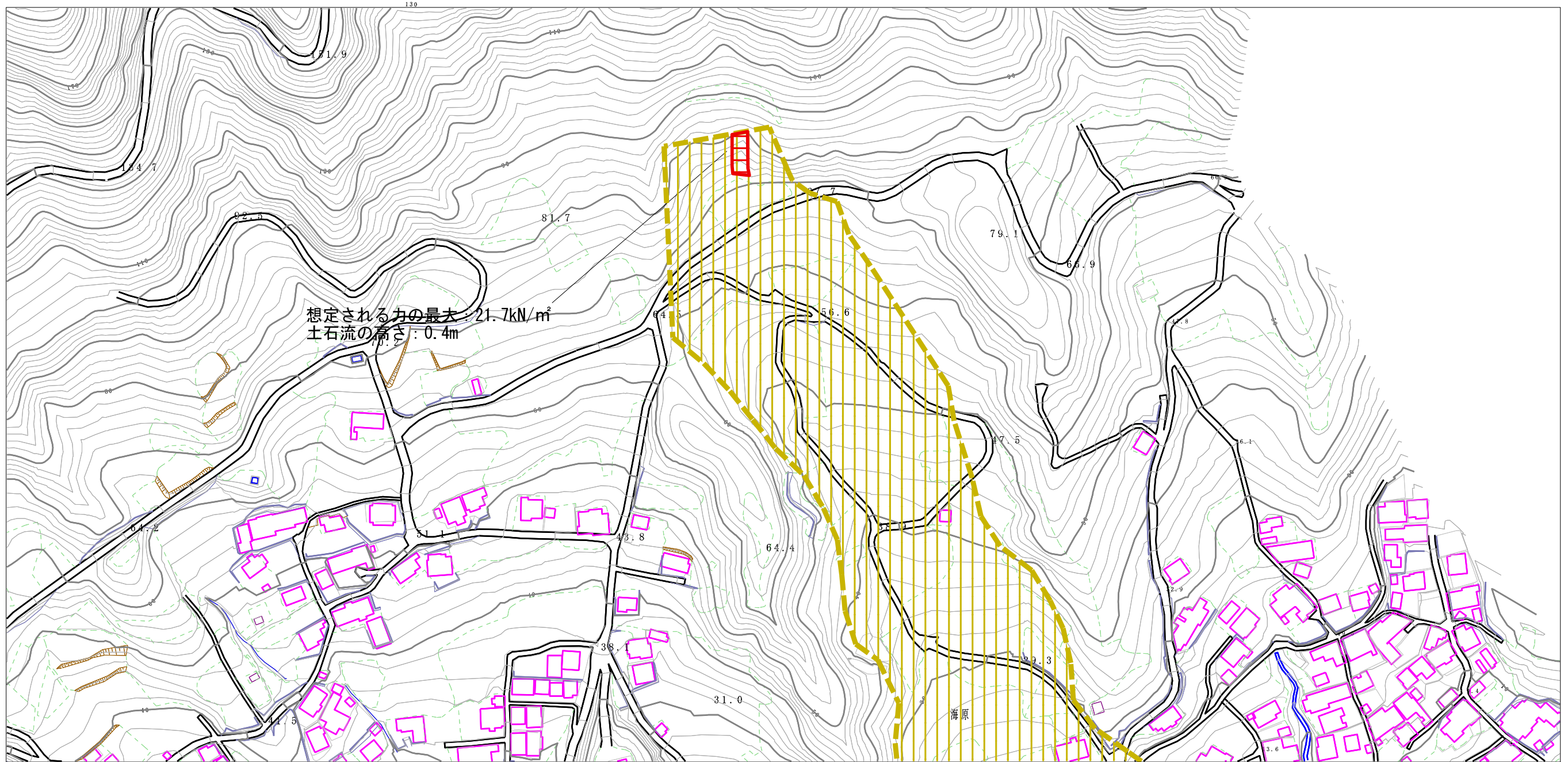


<p>様式-1 (土) 土砂災害警戒区域・土砂災害特別警戒区域 位置図</p>

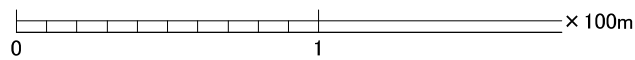
自然現象の種類	土石流
溪流番号	352-1450
溪流名	小村川西川
所在地	越智郡上島町岩城

この地図は、国土地理院長の承認を得て、同院発行の数値地図20000（地図画像）及び数値地図25000（地図画像）を複製したものである。（承認番号 平26四複、第36号）

土砂災害警戒区域等の指定の公示に係る図書（その2）



想定される力の最大: 21.7kN/m²
土石流の高さ: 0.4m



様式-2(土)

土砂災害警戒区域・土砂災害特別警戒区域
区域図

土砂災害防止法施行令第二条の基準に該当する区域

土石流の高さが1mを超える場合、土石等の移動による力が90kN/m²を超える区域

土石流の高さが1mを超える場合、土石等の移動による力が90kN/m²以下の区域

それ以外の区域



縮尺
1:2,500

自然現象
の種類

土石流

告示番号

愛媛県告示第248号

告示年月日

平成27年3月10日

溪流番号

352-1450

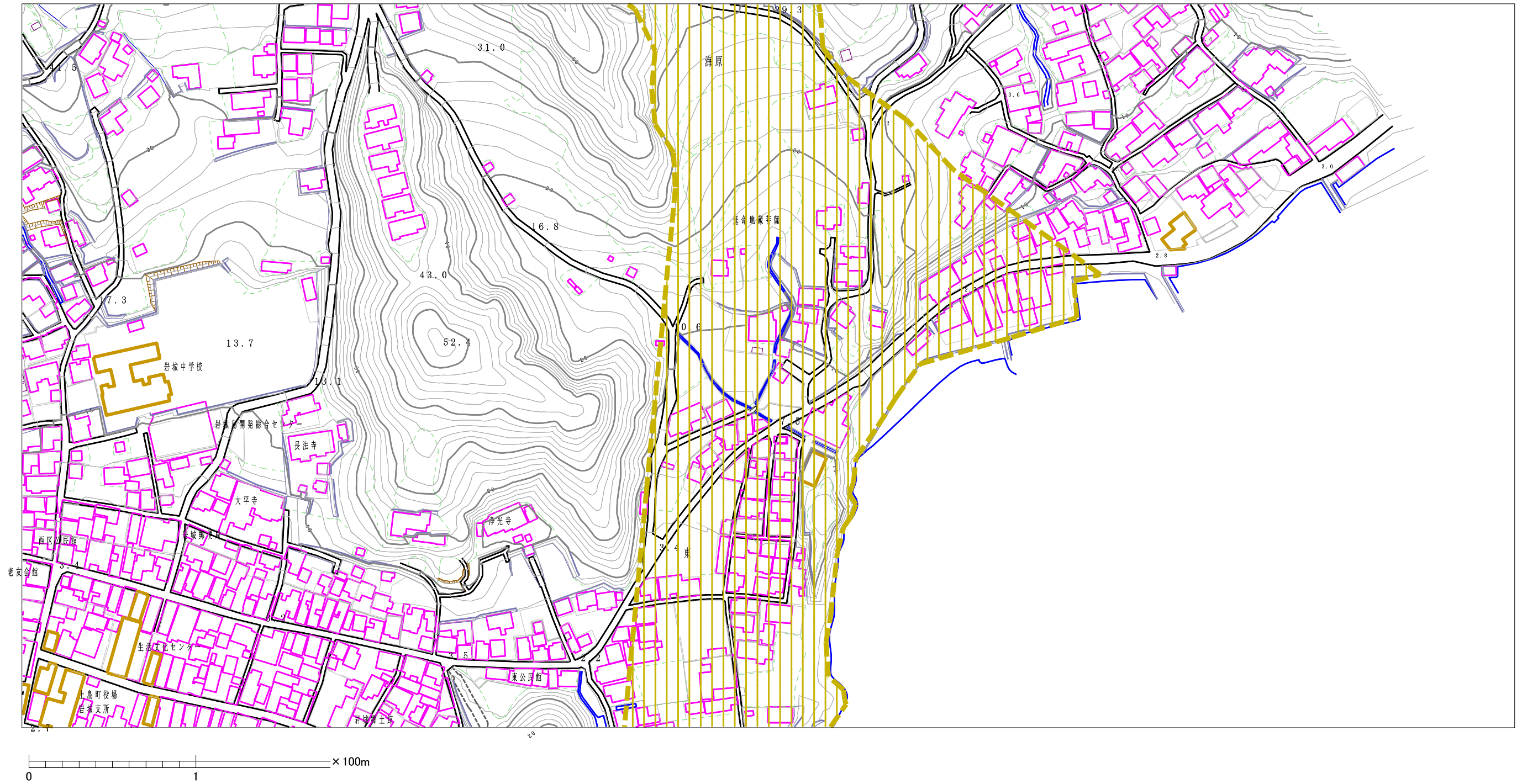
溪流名

小村川西川

所在地

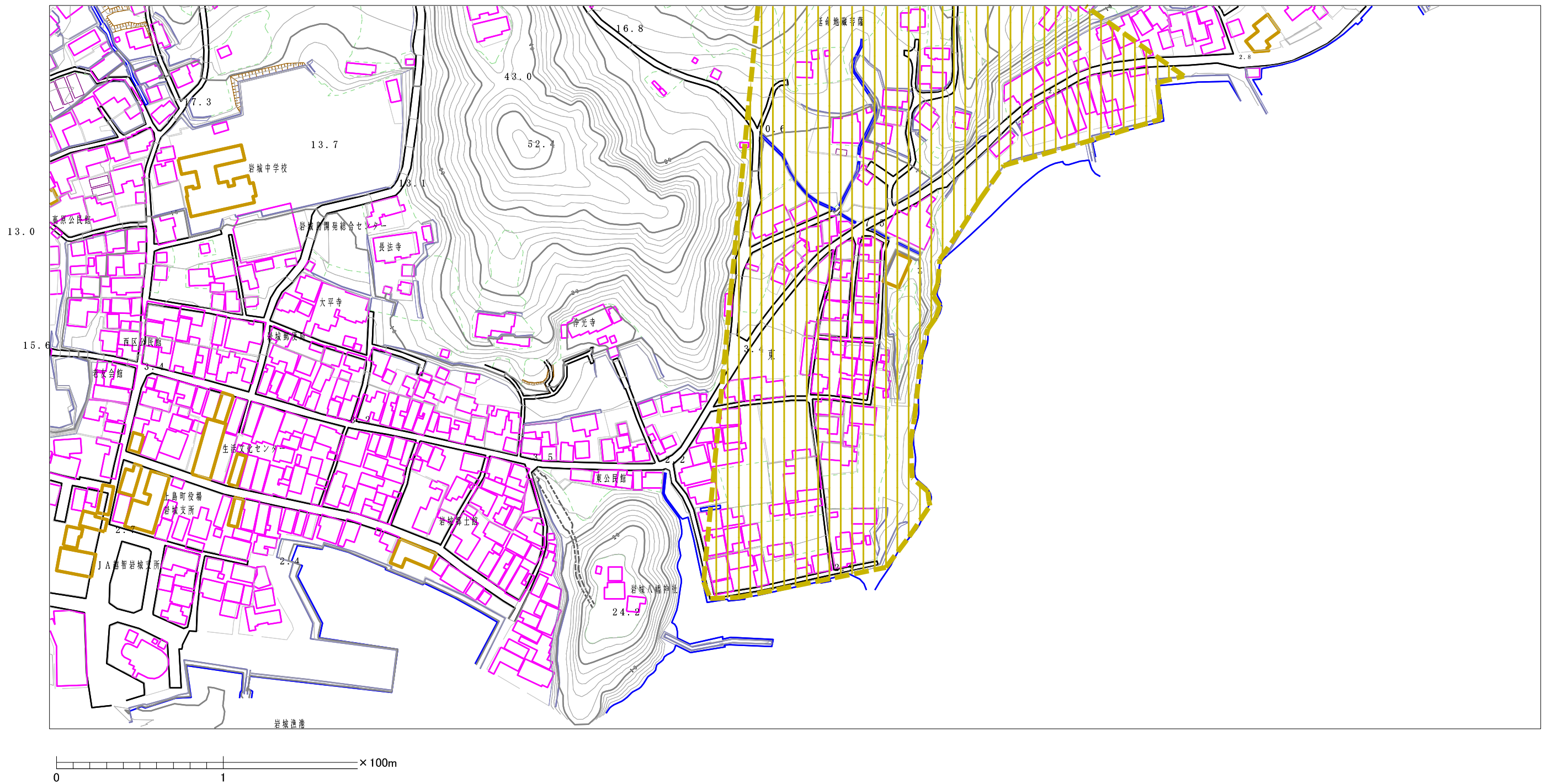
越智郡上島町岩城

土砂災害警戒区域等の指定の公示に係る図書（その2）



様式-2(土) 土砂災害警戒区域・土砂災害特別警戒区域 区域図	土砂災害防止法施行令第二条の基準に該当する区域		N 縮尺 1:2,500	自然現象の種類	土石流	溪流番号	352-1450
	土砂災害防止法施行令第三条の基準に該当する区域			告示番号	愛媛県告示第248号	溪流名	小村川西川
	それ以外の区域			告示年月日	平成27年3月10日	所在地	越智郡上島町岩城

土砂災害警戒区域等の指定の公示に係る図書（その2）



様式-2(土) 土砂災害警戒区域・土砂災害特別警戒区域 区域図	土砂災害防止法施行令第二条の基準に該当する区域		縮尺 1:2,500	自然現象の種類	土石流	溪流番号	352-1450
	土砂災害防止法施行令第三条の基準に該当する区域			告示番号	愛媛県告示第248号	溪流名	小村川西川
	それ以外の区域			告示年月日	平成27年3月10日	所在地	越智郡上島町岩城