

土砂災害警戒区域等の指定の公示に係る図書（その1）



(1/200,000)

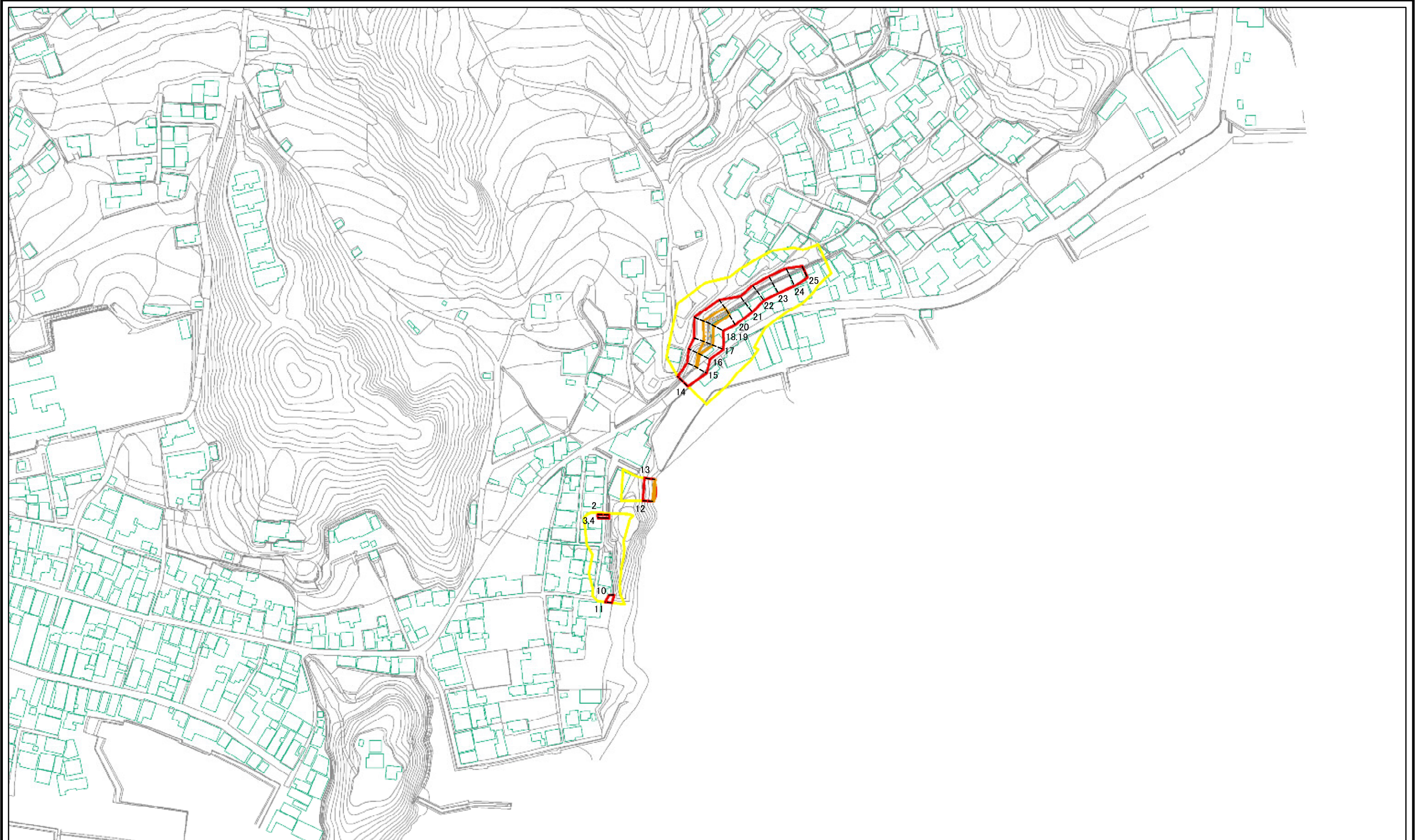


(1/25,000)

様式-1(急)
土砂災害警戒区域・土砂災害特別警戒区域
位置図

自然現象の種類	急傾斜地の崩壊
箇所番号	352-I-529(1)
箇所名	海原(A)
所在地	越智郡上島町岩城

土砂災害警戒区域等の指定の公示に係る図書(その2)



0 25 50 100
m

様式-2(急) 土砂災害警戒区域・土砂災害特別警戒区域 区域図(その1)	土砂災害防止法施行令第二條の基準に該当する区域		N 縮尺 1:2,500	自然現象の種類 急傾斜地の崩壊	箇所番号 352-I-529(1)
	土砂災害防止法施行令第三條の基準に該当する区域			告示番号 愛媛県告示第102号	箇所名 海原(A)
	土砂等の(移動)高さが1m以下の場合、土砂等の移動による力が100kN/mを超える区域			告示年月日 令和3年1月29日	所在地 越智郡上島町岩城
	土砂等の堆積の高さが3mを超える区域				
	それ以外の区域				