

土砂災害警戒区域等の指定の公示に係る図書（その1）



(1/200,000)

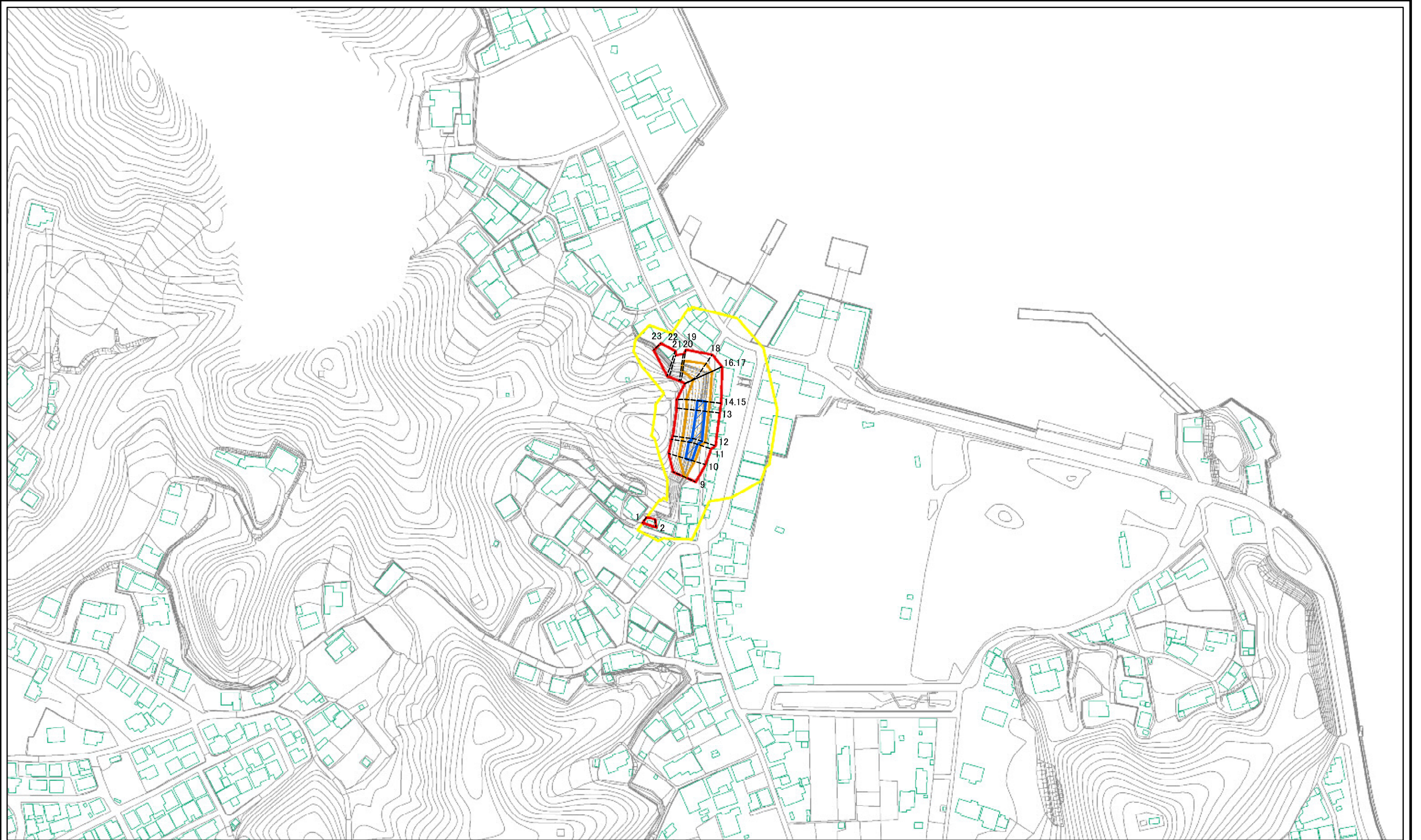


(1/25,000)

様式-1(急)  
土砂災害警戒区域・土砂災害特別警戒区域  
位置図

自然現象の種類	急傾斜地の崩壊
箇所番号	351-II-18(1)
箇所名	立石A
所在地	越智郡上島町生名

土砂災害警戒区域等の指定の公示に係る図書(その2)



0 25 50 100  
m

様式-2(急) 土砂災害警戒区域・土砂災害特別警戒区域 区域図(その1)	土砂災害防止法施行令第二條の基準に該当する区域		N 縮尺 1:2,500	自然現象の種類	急傾斜地の崩壊	箇所番号	351-II-18(1)
	土砂災害防止法施行令第三條の基準に該当する区域			告示番号	愛媛県告示第102号	箇所名	立石A
	それ以外の区域			告示年月日	令和3年1月29日	所在地	越智郡上島町生名