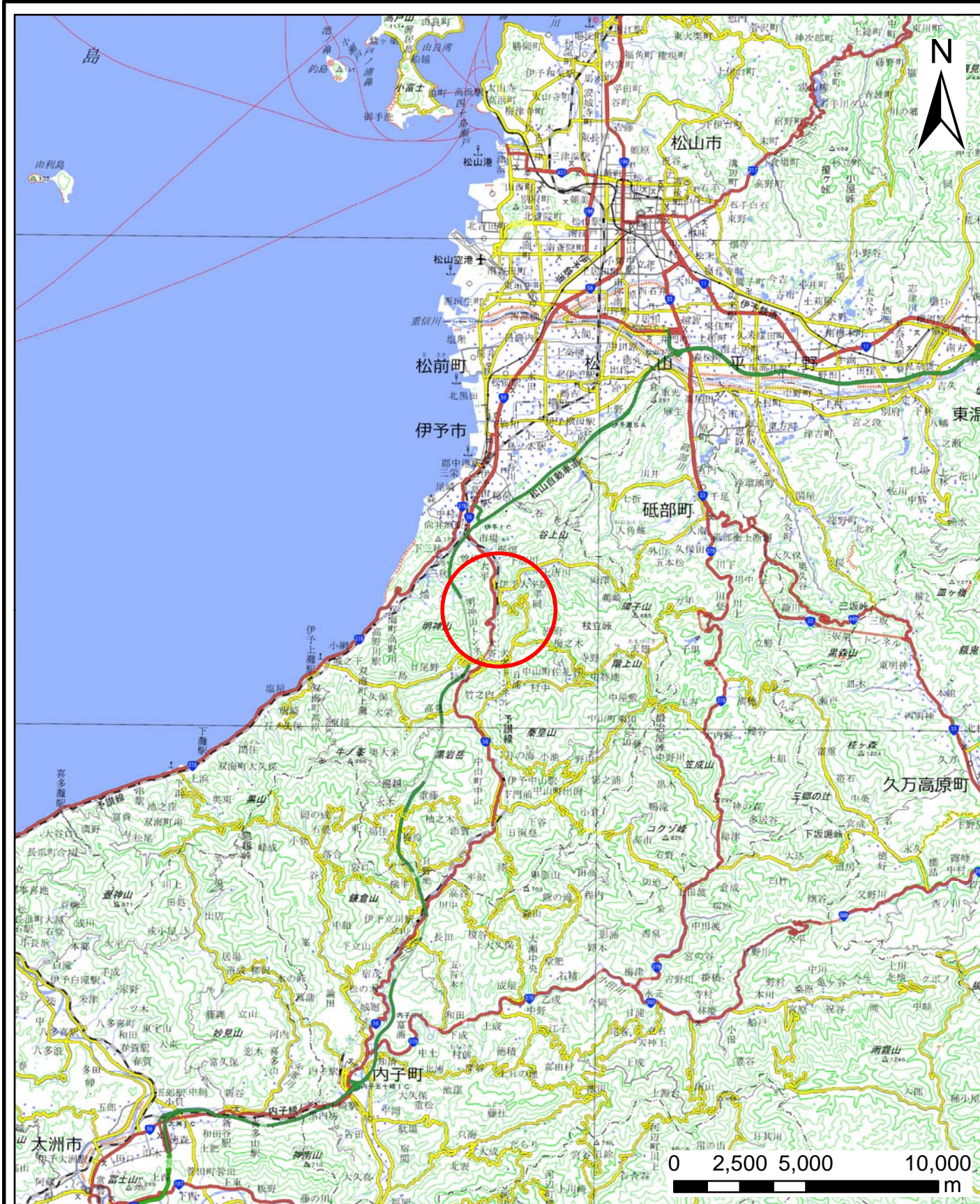
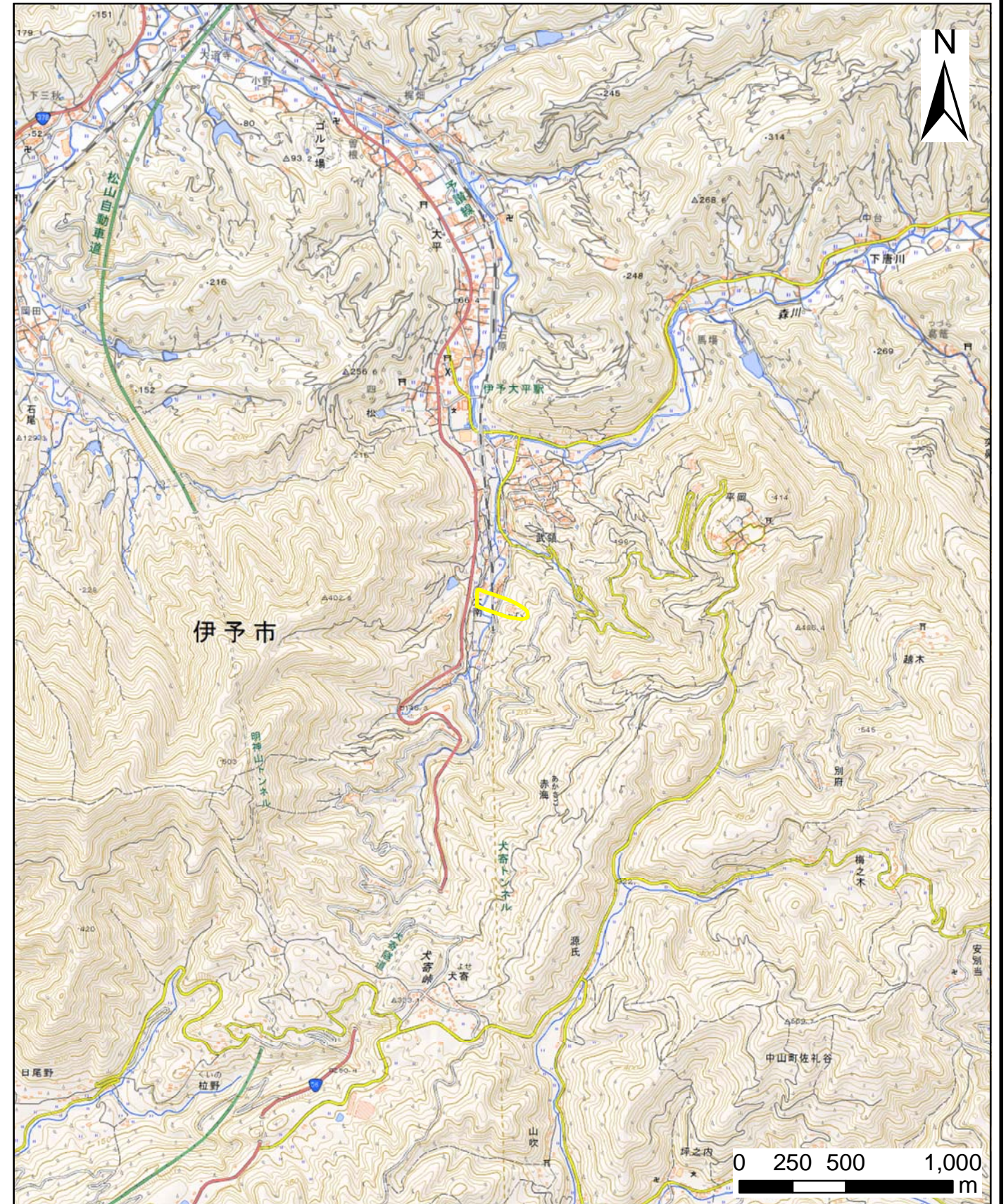


土砂災害警戒区域等の指定の公示に係る図書（その1）



(1/200,000)

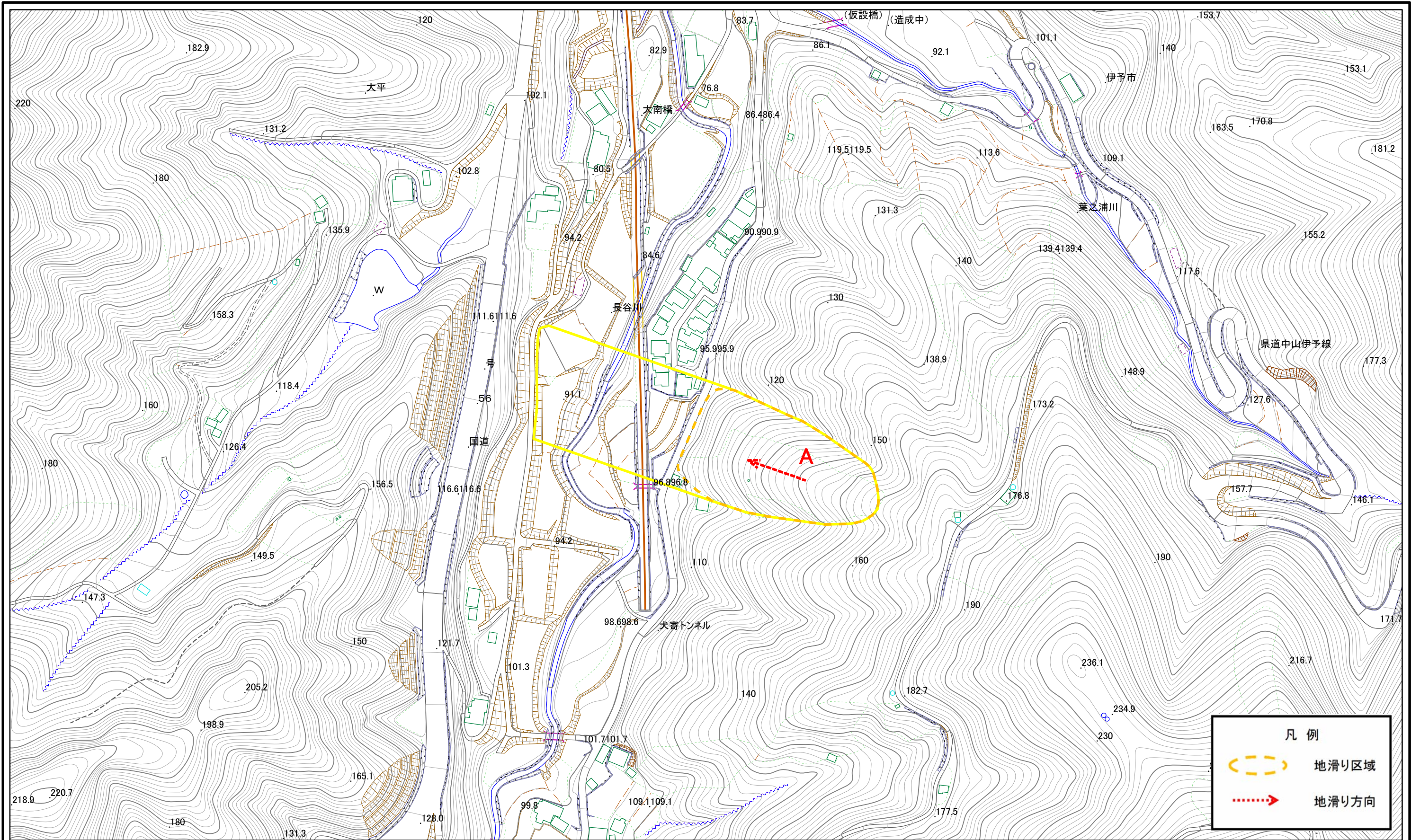


(1/25,000)

様式-1(地)
土砂災害警戒区域・土砂災害特別警戒区域
位置図

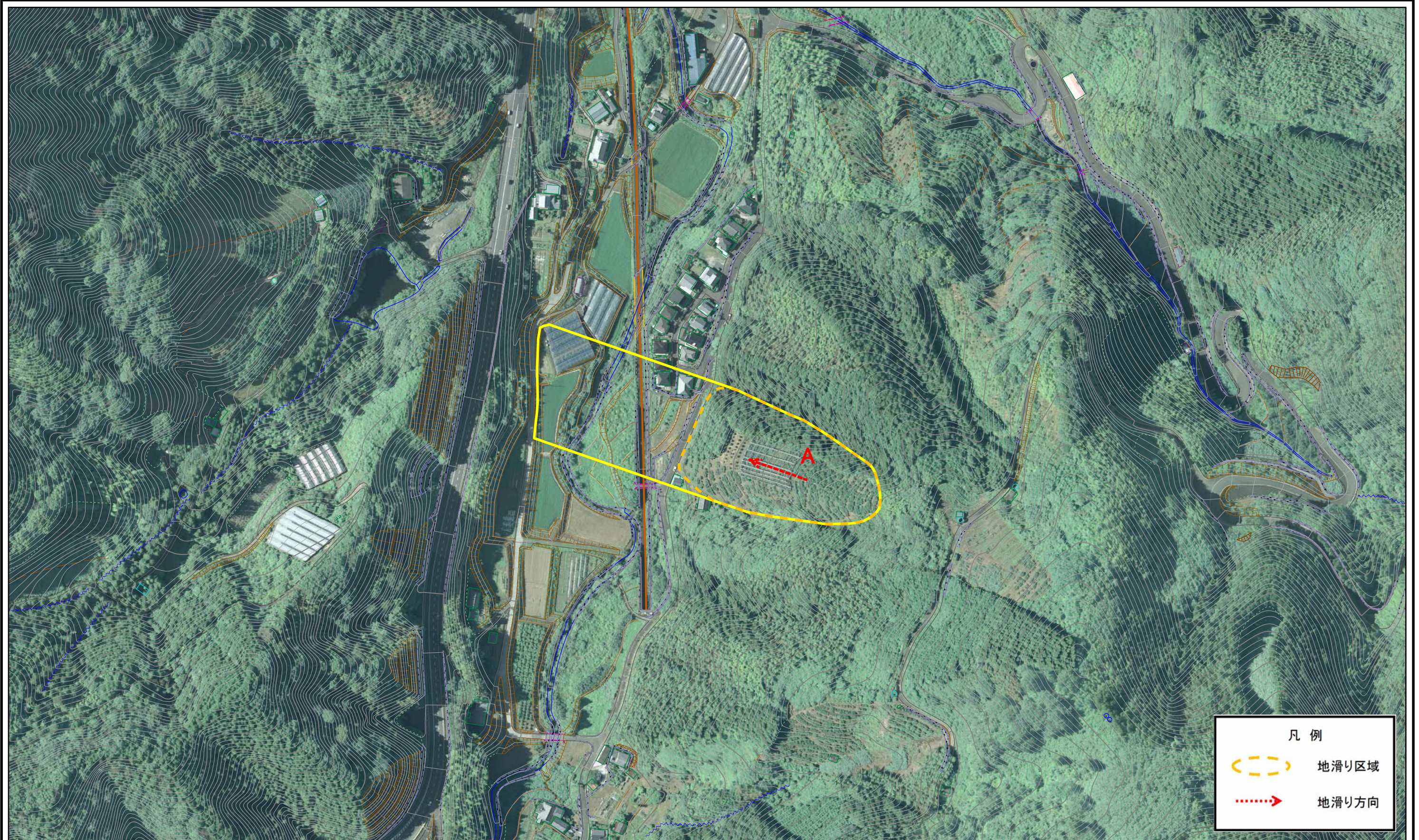
自然現象の種類	地滑り
箇所番号	210-NK-70
箇所名	大南
地滑り区域名	A
所在地	伊予市大平

土砂災害警戒区域等の指定の公示に係る図書(その2)



様式-2(地) 土砂災害警戒区域・土砂災害特別警戒区域 区域図	土砂災害防止法施行令第二条の基準に該当する区域(土砂災害警戒区域)		自然現象の種類 地滑り	箇所番号 210-NK-70	箇所名 大南
	土砂災害防止法施行令第三条の基準に該当する区域(土砂災害特別警戒区域)			告示番号 A	所在地 伊予市大平
	縮尺 1:2,500	告示年月日		所在地 伊予市大平	

参考資料



0 25 50 100
m

凡例	
	地滑り区域
	地滑り方向

参考資料: 航空写真	土砂災害防止法施行令第二条の基準に該当する区域(土砂災害警戒区域)		N 縮尺 1:2,500	自然現象の種類	地滑り	箇所番号	210-NK-70	箇所名	大南
	土砂災害防止法施行令第三条の基準に該当する区域(土砂災害特別警戒区域)			告示番号		地滑り区域名	A		
				告示年月日		所在地	伊予市大平		