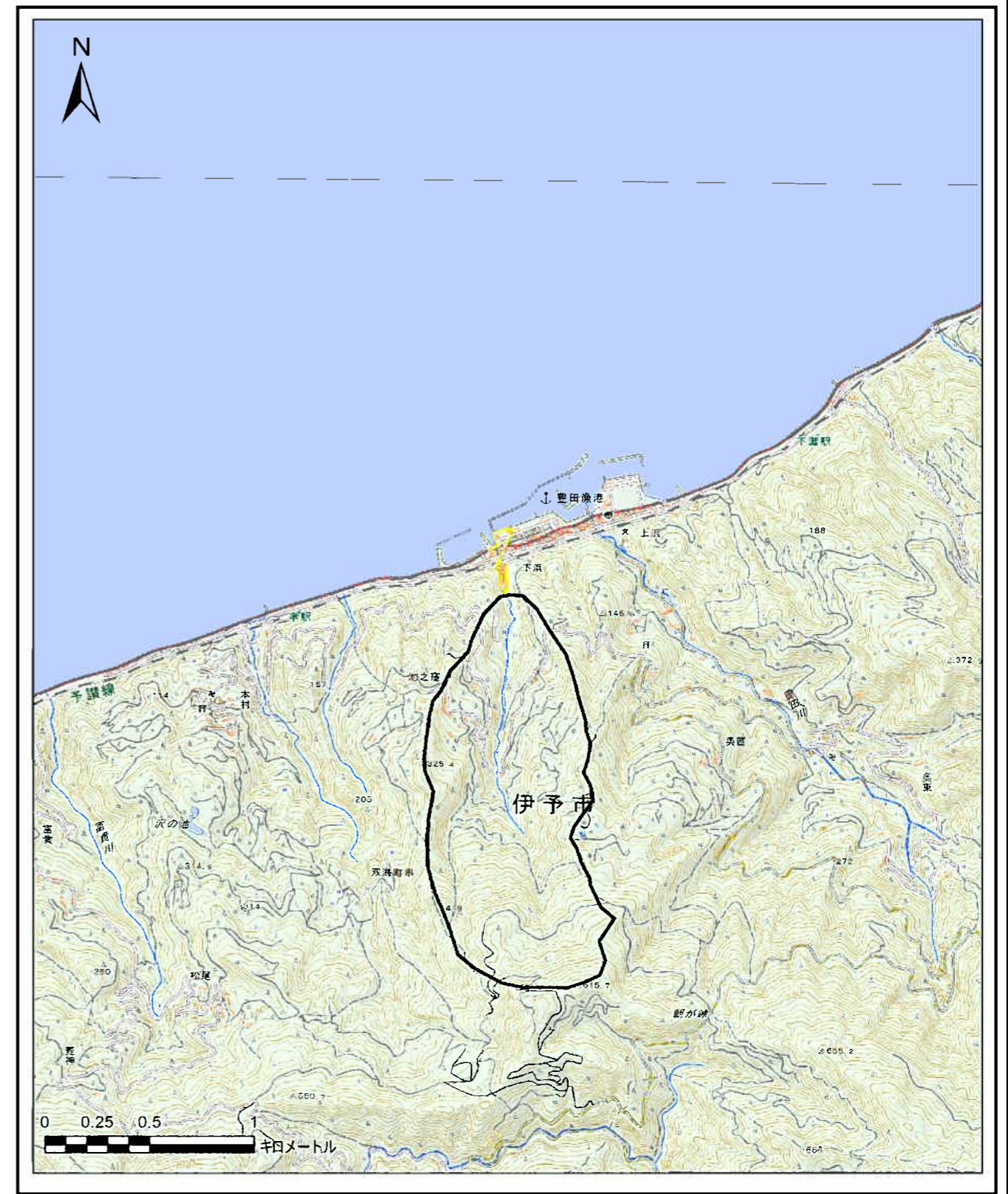


土砂災害警戒区域等の指定の公示に係る図書（その1）



(1/200,000)



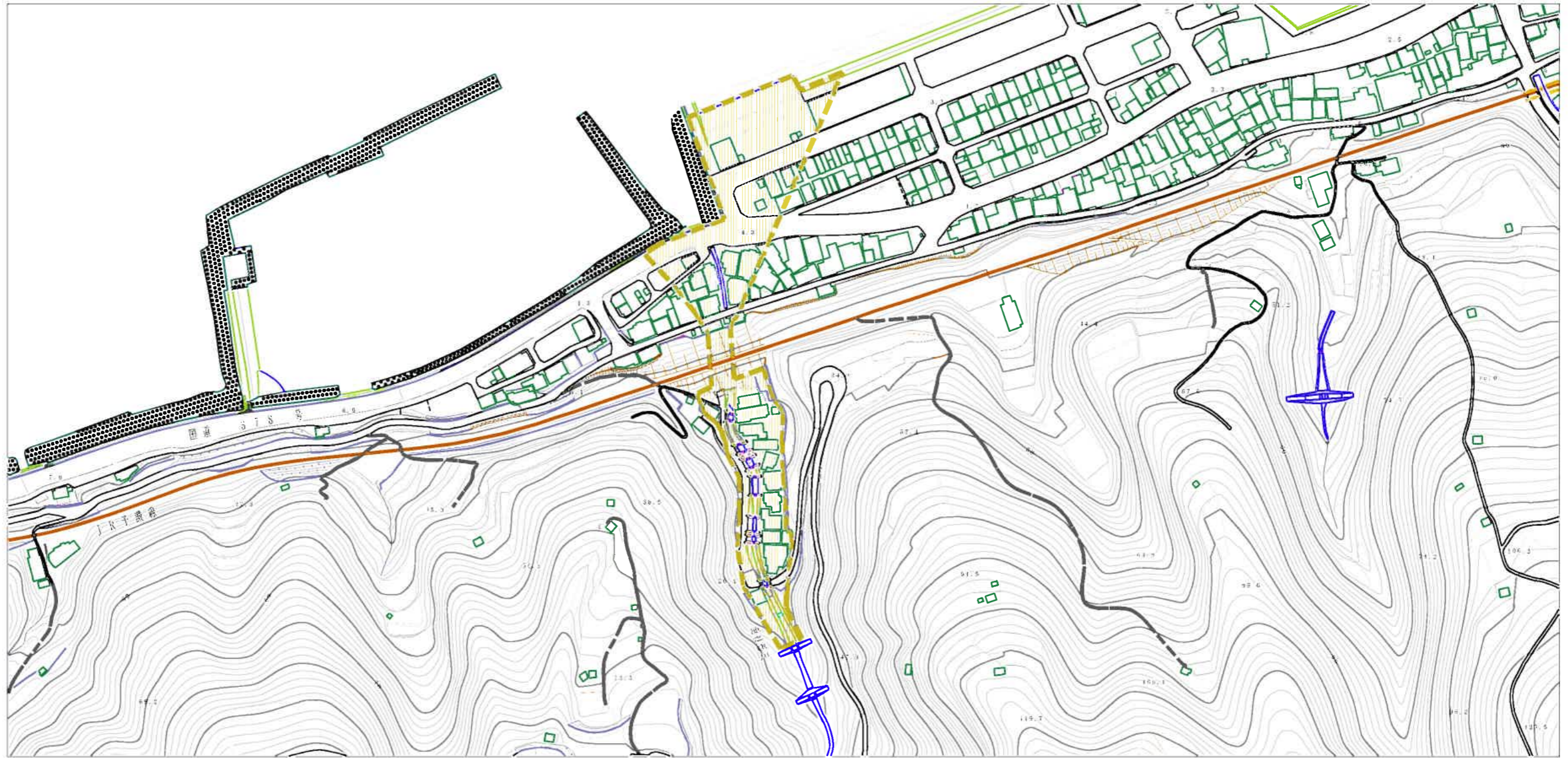
(1/25,000)

様式-1 (土)
土砂災害警戒区域・土砂災害特別警戒区域 位置図

自然現象の種類	土石流
溪流番号	405-1177
溪流名	池ノ窪川
所在地	伊予市双海町串

この地図は、国土地理院長の承認を得て、同院発行の数値地図200000（地図画像）、数値地図25000（地図画像）、電子地形図25000及び電子地形図20万を複製したものである。（認証番号 平28四複 第54号）許可なく複製を禁ずる。

土砂災害警戒区域等の指定の公示に係る図書（その2）



0 1 ×100m

様式-2 (土)

土砂災害警戒区域・土砂災害特別警戒区域
区域図

土砂災害防止法施行令第2条の基準に該当する区域 (土砂災害警戒区域)	
土砂災害防止法施行令第3条の基準に該当する区域 (土砂災害特別警戒区域)	
それ以外の区域	

縮尺
1:2,500

自然現象の種類
土石流
告示番号
告示年月日

未指定

溪流番号 405-1177
溪流名 池ノ窪川
所在地 伊予市双海町串

参考資料 (その3)



0 1 × 100m

参考資料	土砂災害防止法施行令第2条の基準に該当する区域 (土砂災害警戒区域)		N 縮尺 1:2,500	自然現象の種類	土石流	溪流番号	405-1177
	土砂災害防止法施行令第3条の基準に該当する区域 (土砂災害特別警戒区域)			告示番号	未指定	溪流名	池ノ窪川
	それ以外の区域			告示年月日		所在地	伊予市双海町串