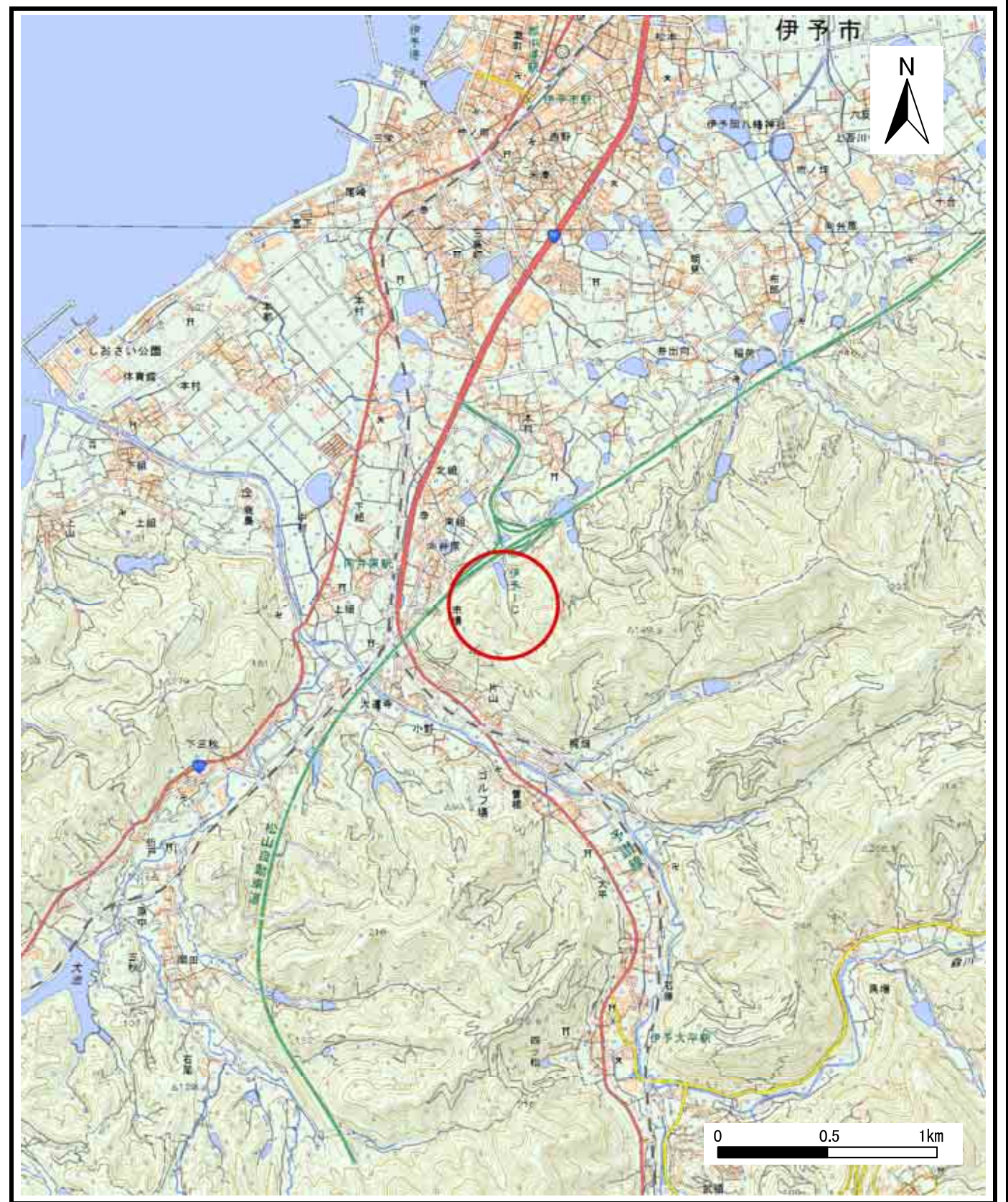


土砂災害警戒区域等の指定の公示に係る図書（その1）



(1/200,000)



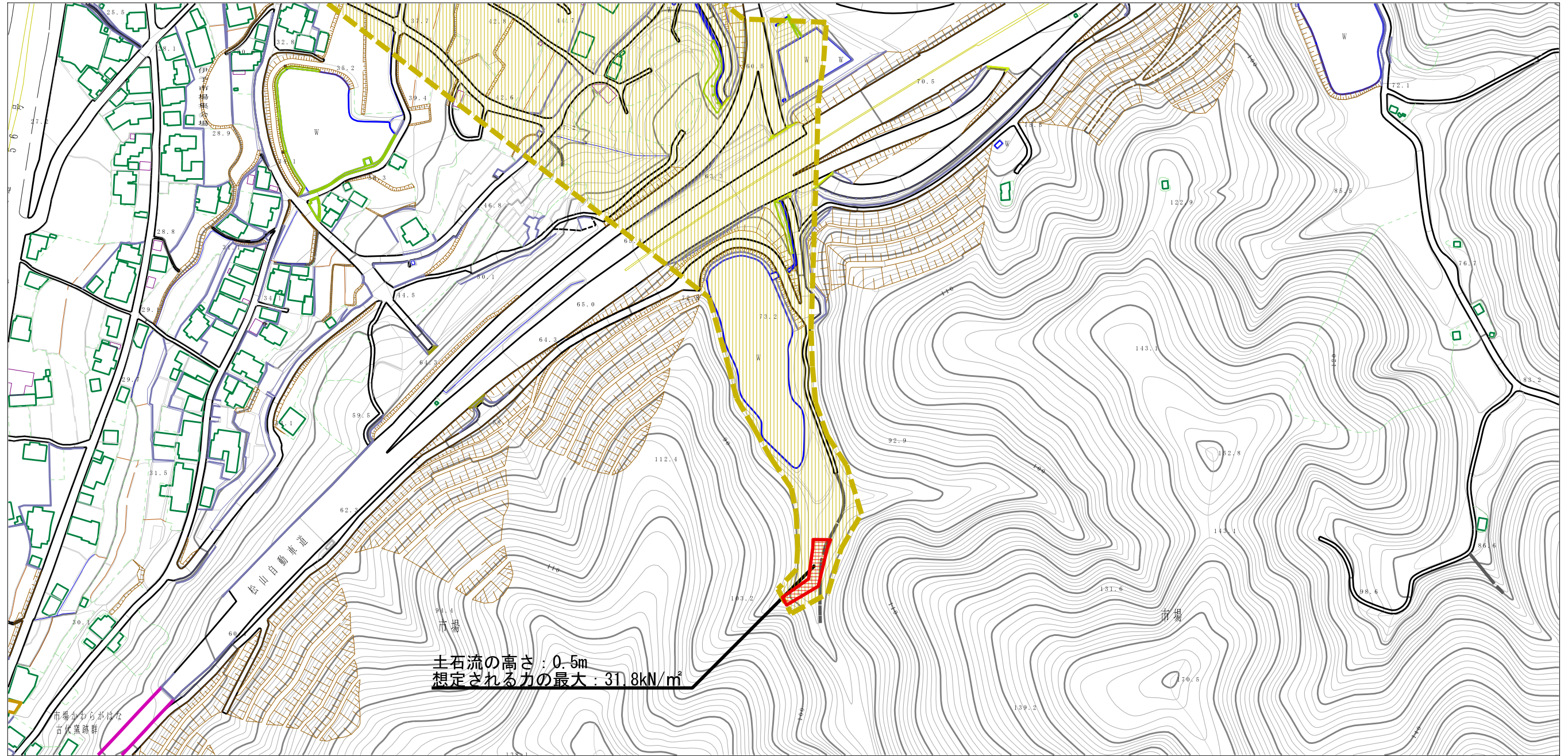
(1/25,000)

様式-1 (土)
土砂災害警戒区域・土砂災害特別警戒区域 位置図

自然現象の種類	土石流
溪流番号	210-J014-3
溪流名	東石ブナ川
所在地	伊予市市場・稲荷・中村

この地図は、国土院院長の承認を得て、同院発行の数値地図20000（地図画像）、数値地図25000（地図画像）、電子地形図25000及び電子地形図20万を複製したものである。（承認番号 平28四複、第54号） 許可なく複製を禁ずる。

土砂災害警戒区域等の指定の公示に係る図書（その2）



土石流の高さ: 0.5m
 想定される力の最大: 31.8kN/m²

様式-2 (土)

土砂災害警戒区域・土砂災害特別警戒区域
 区域図

土砂災害防止法施行令第二条の基準に該当する区域

- 土石流の高さが1mを超える場合、土石等の移動による力が50kN/m²を超える区域
- 土石流の高さが1mを超える場合、土石等の移動による力が50kN/m²以下の区域
- それ以外の区域



縮尺
1:2,500

自然現象
の種類

告示番号

告示年月日

土石流

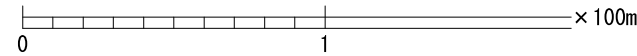
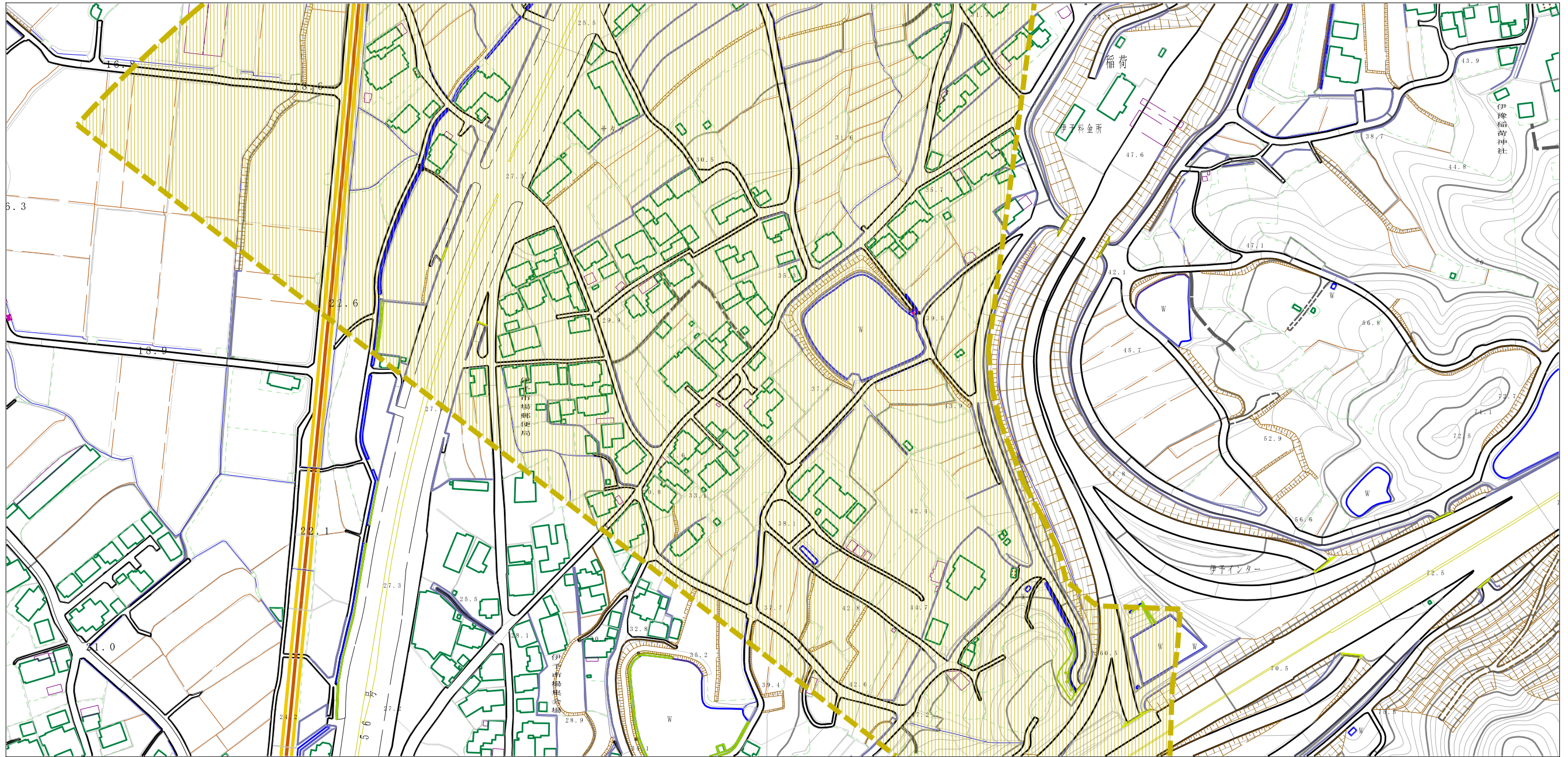
未指定

溪流番号 210-J014-3

溪流名 東石ブナ川

所在地 伊予市市場・稻荷・中村

土砂災害警戒区域等の指定の公示に係る図書（その2）

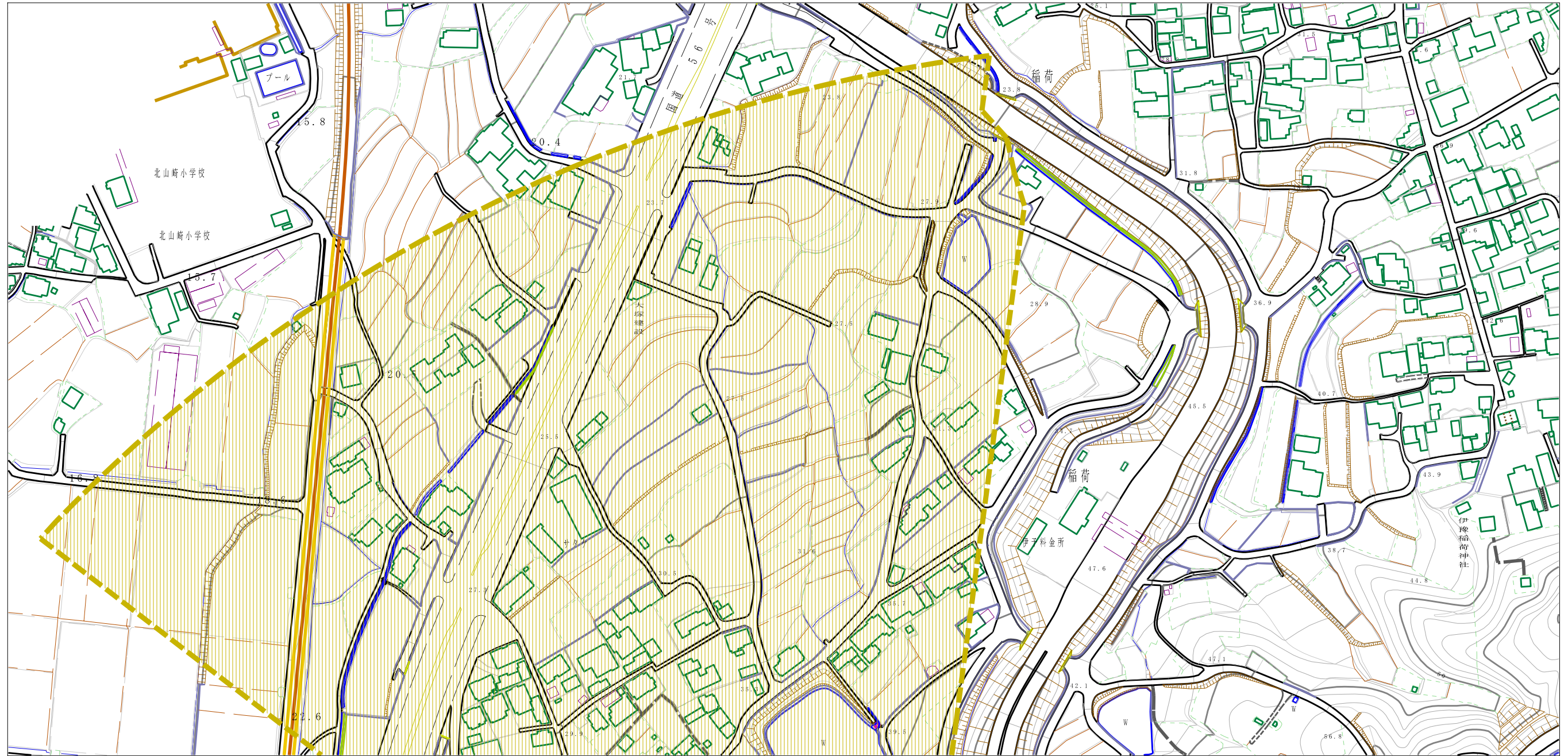


様式-2 (土)

土砂災害警戒区域・土砂災害特別警戒区域
区域図

土砂災害防止法施行令第二条の基準に該当する区域		N 縮尺 1:2,500	自然現象 の種類	土石流	溪流番号	210-J014-3
土砂災害防止法施行令第三条の基準に該当する区域			告示番号	未指定	溪流名	東石ブナ川
それ以外の区域			告示年月日		所在地	伊予市市場・稲荷・中村

土砂災害警戒区域等の指定の公示に係る図書（その2）



様式-2 (土)

土砂災害警戒区域・土砂災害特別警戒区域
区域図

土砂災害防止法施行令第二条の基準に該当する区域

- 土砂災害防止法施行令第三条の基準に該当する区域
 - 土石流の高さが1mを超える場合、土石等の移動による力が50kN/mを超える区域
 - 土石流の高さが1mを超える場合、土石等の移動による力が50kN/m以下の区域
 - それ以外の区域



縮尺
1:2,500

自然現象
の種類

土石流

告示番号

未指定

告示年月日

溪流番号 210-J014-3

溪流名 東石ブナ川

所在地 伊予市市場・稲荷・中村