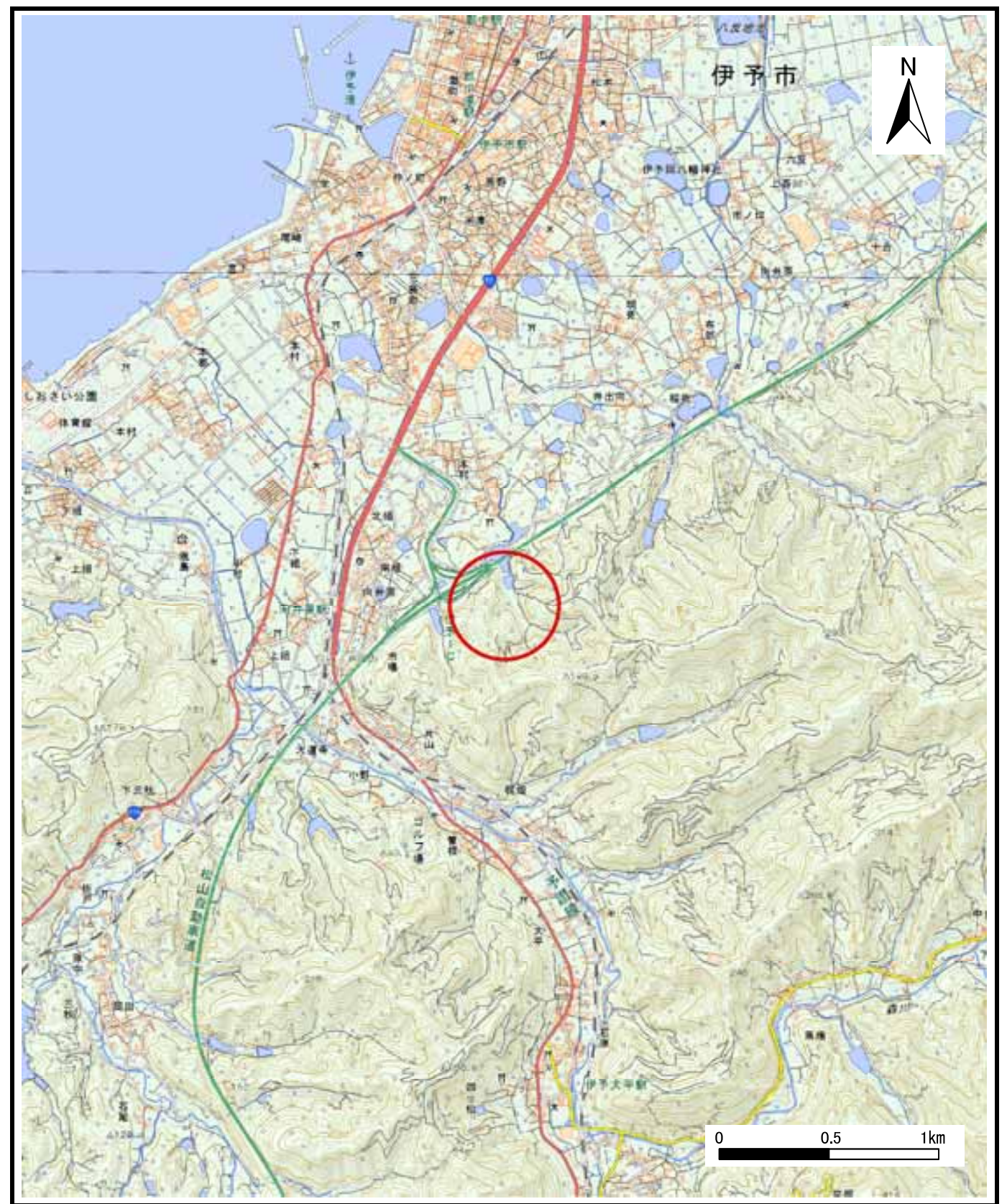


土砂災害警戒区域等の指定の公示に係る図書（その1）



(1/200,000)



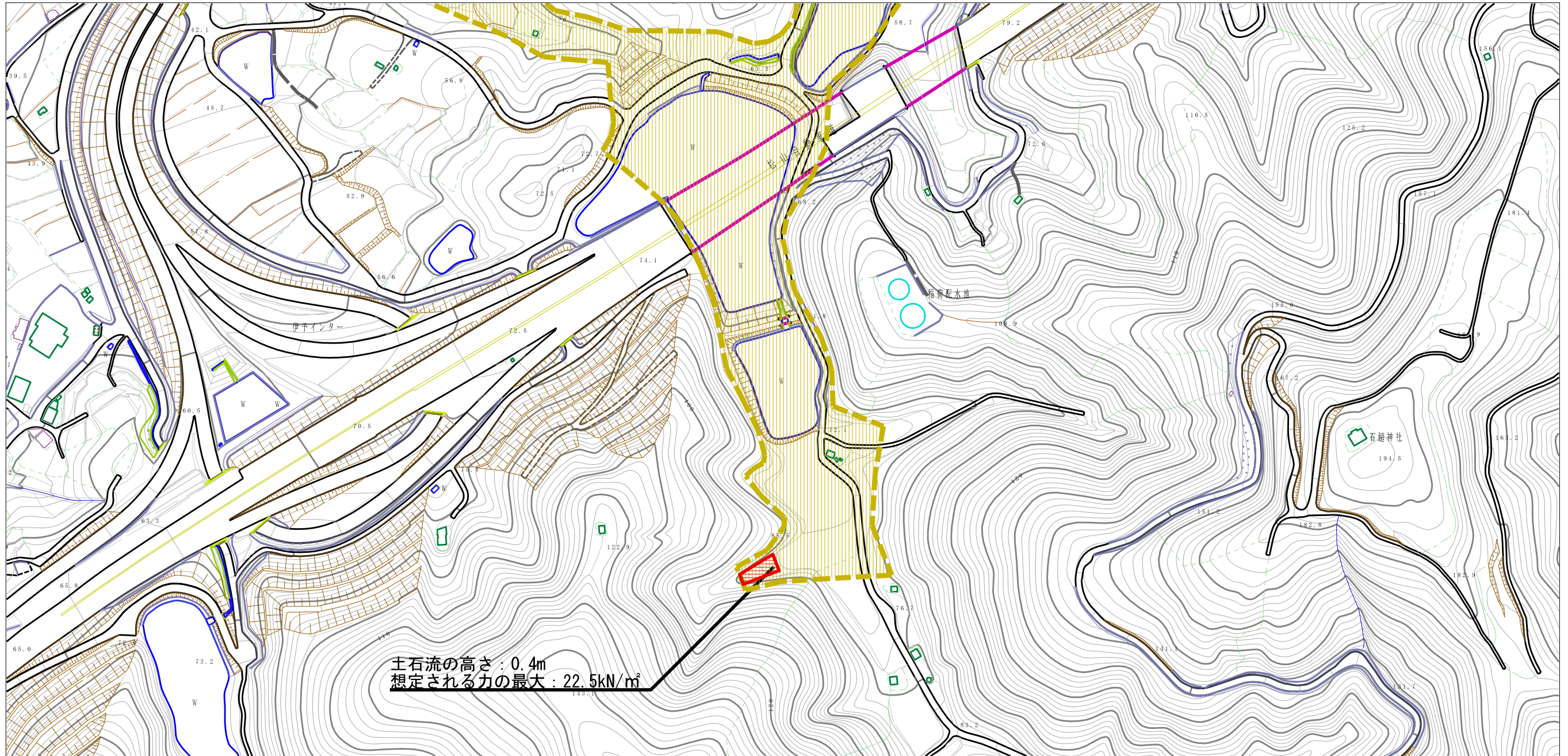
(1/25,000)

様式-1 (土)  
土砂災害警戒区域・土砂災害特別警戒区域 位置図

|         |            |
|---------|------------|
| 自然現象の種類 | 土石流        |
| 溪流番号    | 210-J013-5 |
| 溪流名     | 本村川1       |
| 所在地     | 伊予市市場・稲荷   |

この地図は、国土地理院長の承認を得て、同院発行の数値地図20000（地図画像）、数値地図25000（地図画像）、電子地形図25000及び電子地形図20万を複製したものである。（承認番号 平28四複、第54号） 許可なく複製を禁ずる。

土石災害警戒区域等の指定の公示に係る図書（その2）



土石流の高さ：0.4m  
 想定される力の最大：22.5kN/m<sup>2</sup>



様式-2（土）

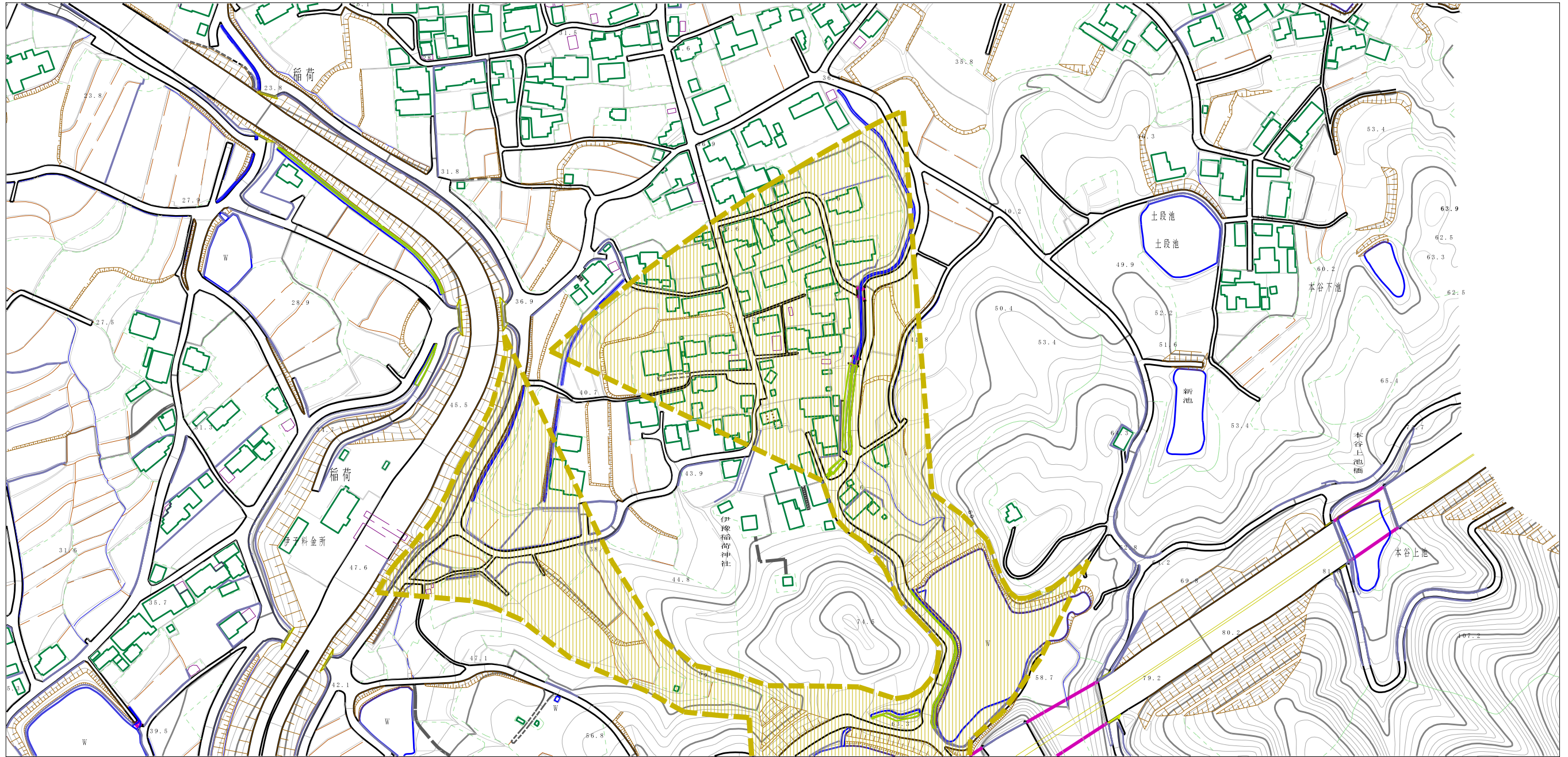
土石災害警戒区域・土石災害特別警戒区域  
 区域図

|                         |  |
|-------------------------|--|
| 土石災害防止法施行令第二条の基準に該当する区域 |  |
| 土石災害防止法施行令第三条の基準に該当する区域 |  |
| それ以外の区域                 |  |

N  
 縮尺  
 1:2,500

|         |     |      |            |
|---------|-----|------|------------|
| 自然現象の種類 | 土石流 | 溪流番号 | 210-J013-5 |
| 告示番号    | 未指定 | 溪流名  | 本村川 1      |
| 告示年月日   |     | 所在地  | 伊予市市場・稻荷   |

# 土砂災害警戒区域等の指定の公示に係る図書（その2）



|  |                         |  |                    |         |            |      |            |
|--|-------------------------|--|--------------------|---------|------------|------|------------|
| 様式-2 (土)<br>土砂災害警戒区域・土砂災害特別警戒区域<br>区域図 | 土砂災害防止法施行令第二条の基準に該当する区域 |  | N<br>縮尺<br>1:2,500 | 自然現象の種類 | 土石流        | 溪流番号 | 210-J013-5 |
|  | 土砂災害防止法施行令第三条の基準に該当する区域 |  |                    | 告示番号    | <b>未指定</b> | 溪流名  | 本村川1       |
|  | それ以外の区域                 |  |                    | 告示年月日   |            | 所在地  | 伊予市市場・稲荷   |