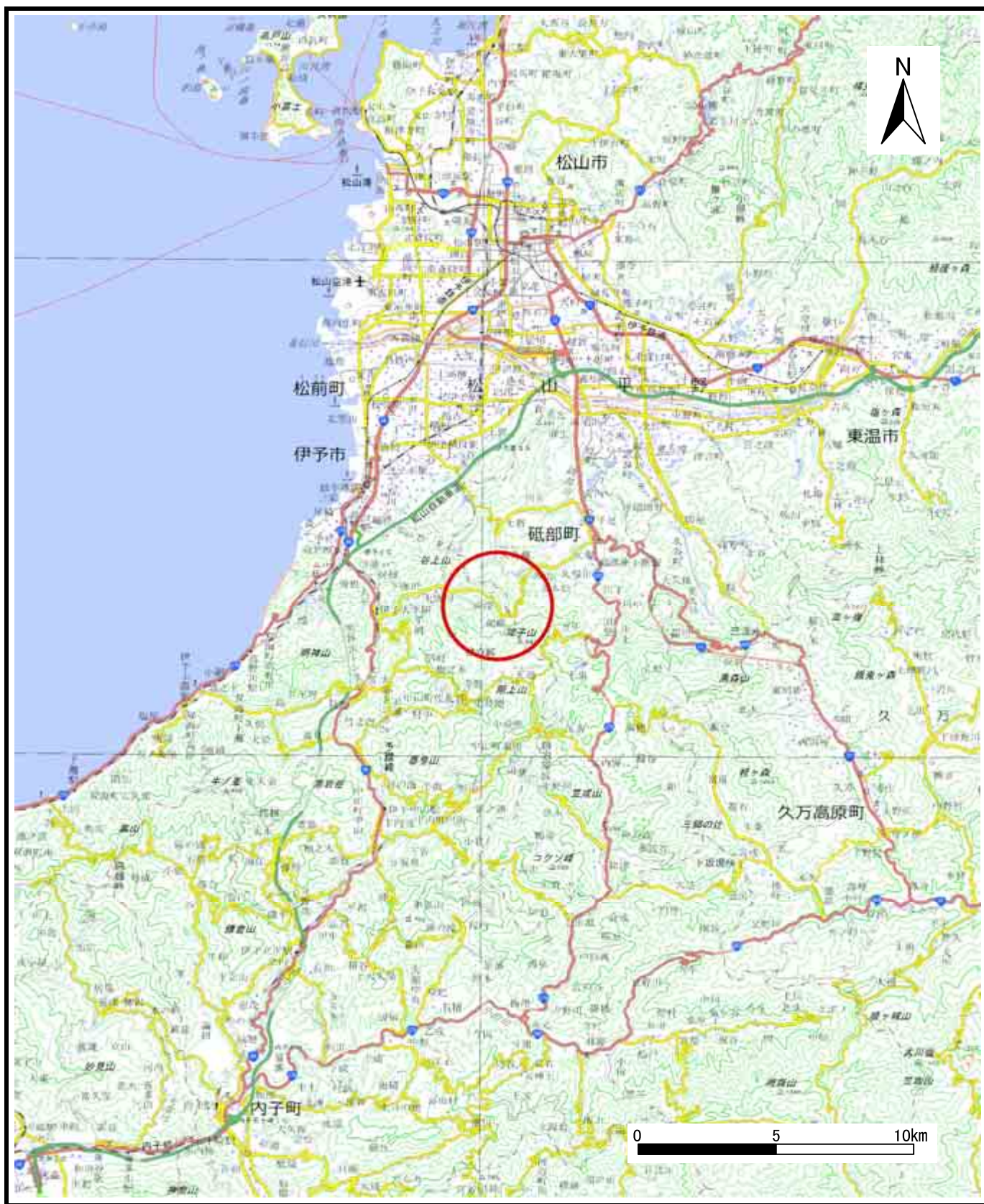
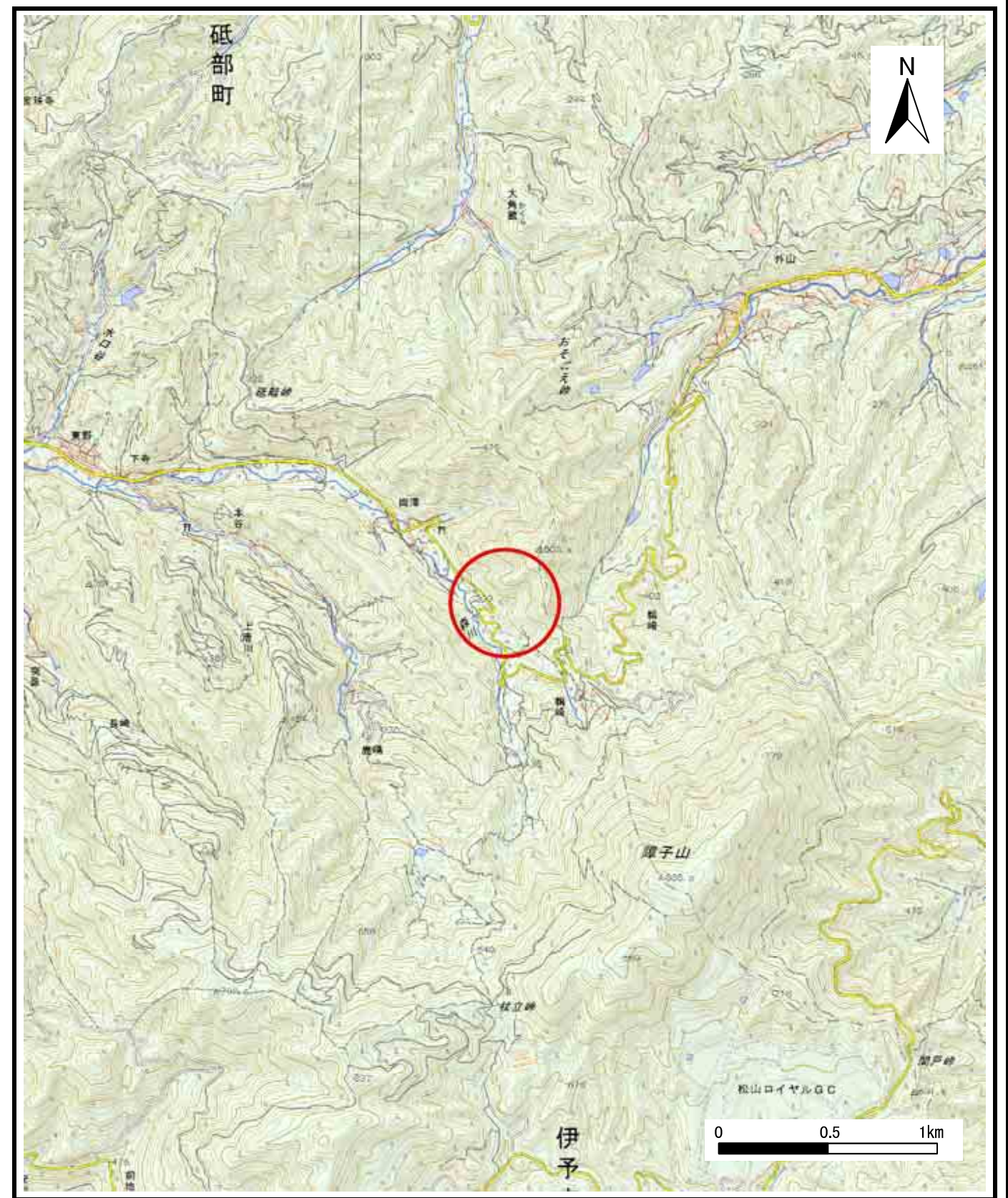


土砂災害警戒区域等の指定の公示に係る図書（その1）



(1/200,000)



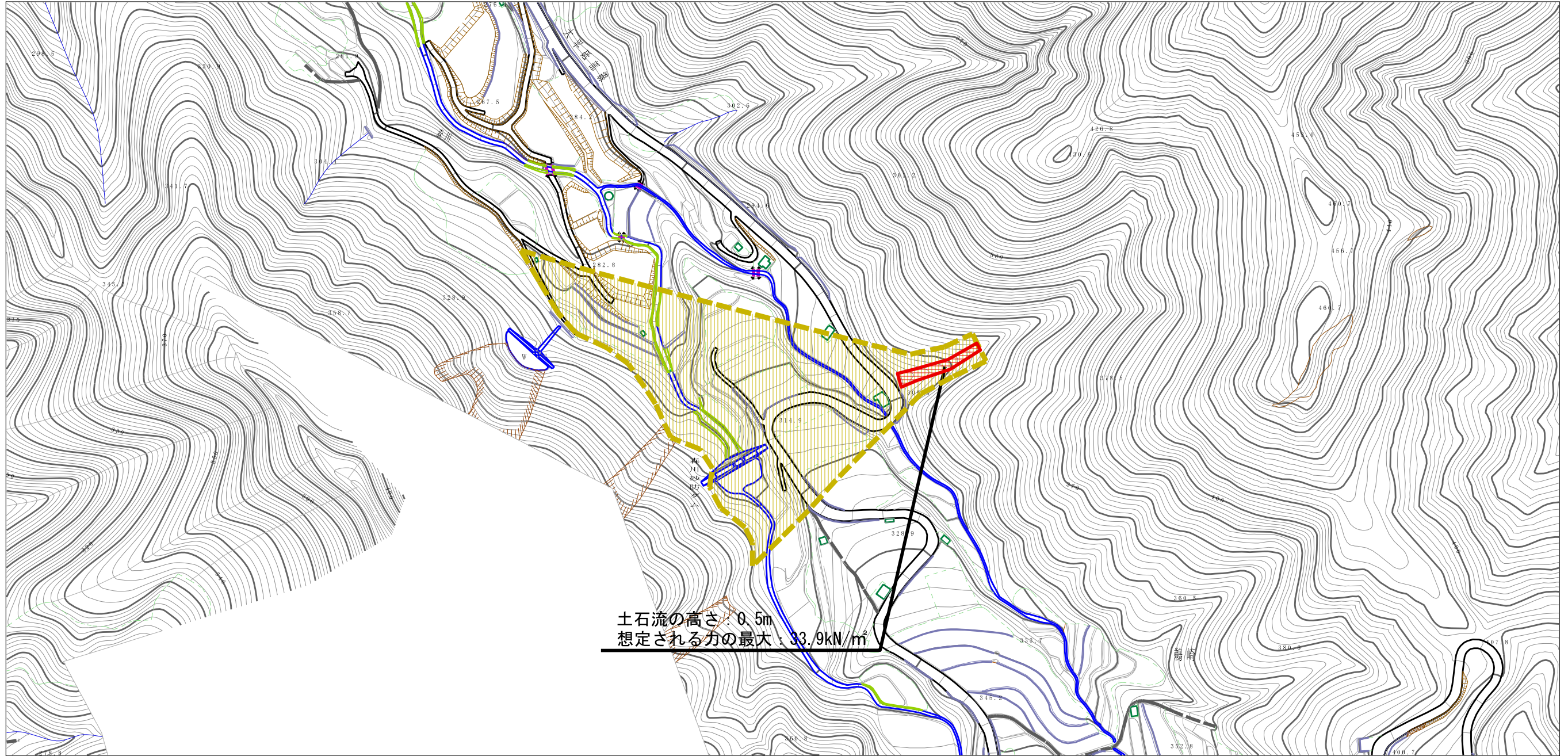
(1/25,000)

様式-1 (土)
土砂災害警戒区域・土砂災害特別警戒区域 位置図

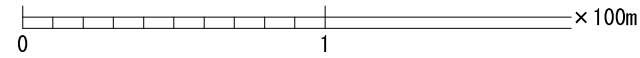
| | |
|---------|------------|
| 自然現象の種類 | 土石流 |
| 溪流番号 | 210-1031-4 |
| 溪流名 | 森川 |
| 所在地 | 伊予市両澤 |

この地図は、国土地理院長の承認を得て、同院発行の数値地図20000（地図画像）、数値地図25000（地図画像）、電子地形図25000及び電子地形図20万を複製したものである。（承認番号 平28四複、第54号） 許可なく複製を禁ずる。

土砂災害警戒区域等の指定の公示に係る図書（その2）



土石流の高さ 0.5m
 想定される力の最大 33.9kN/m²



| | | | | | | | |
|--|-------------------------|--|--------------------|---------|-----|------|------------|
| 様式-2 (土) 土砂災害警戒区域・土砂災害特別警戒区域 区域図 | 土砂災害防止法施行令第二条の基準に該当する区域 | | N 縮尺 1:2,500 | 自然現象の種類 | 土石流 | 溪流番号 | 210-1031-4 |
| | 土砂災害防止法施行令第三条の基準に該当する区域 | | | 告示番号 | 未指定 | 溪流名 | 森川 |
| | それ以外の区域 | | | 告示年月日 | | 所在地 | 伊予市両澤 |