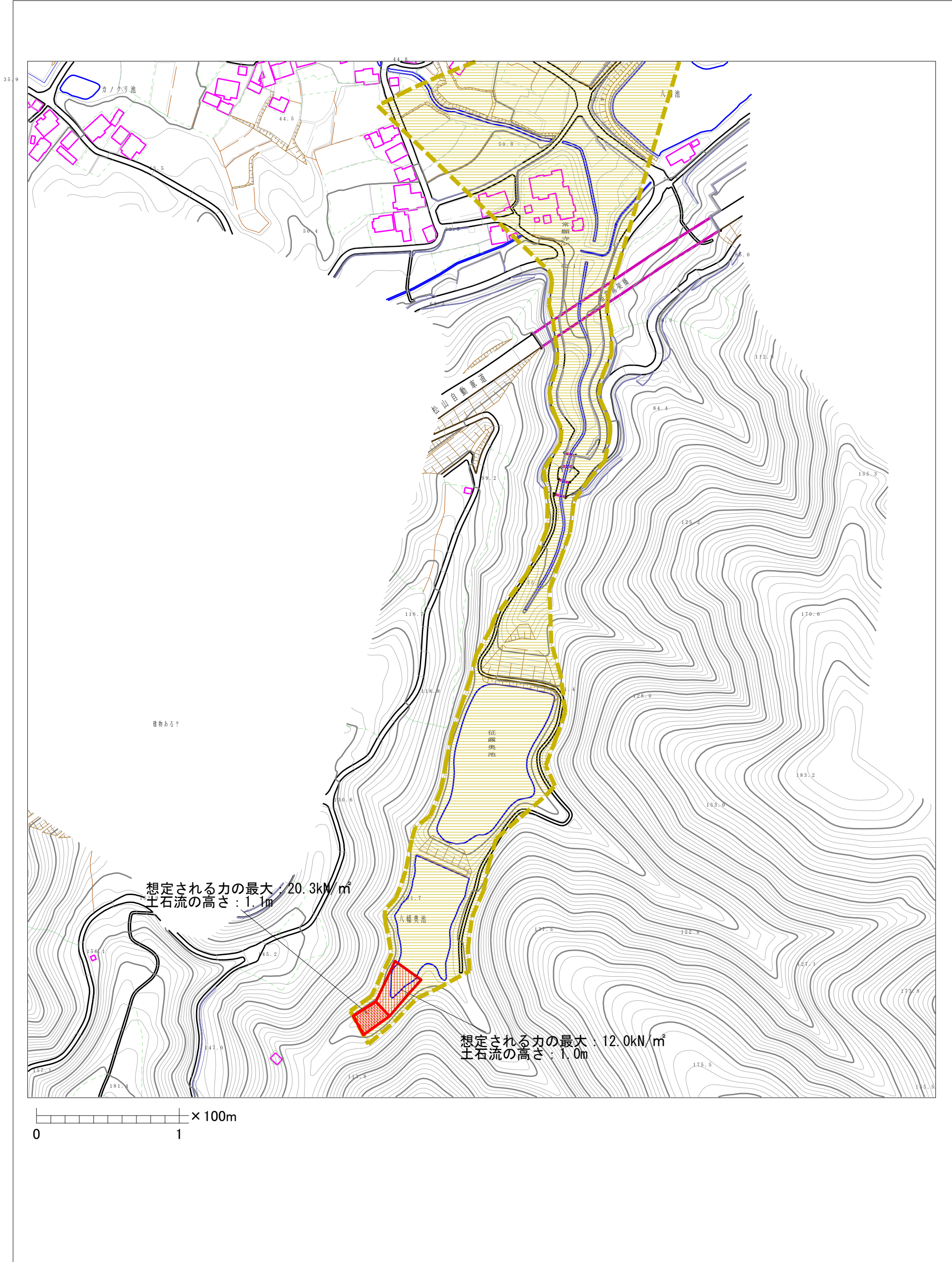


土砂災害警戒区域等の指定の公示に係る図書（その2）



様式-2(土)

土砂災害警戒区域・土砂災害特別警戒区域
区域図

土砂災害防止法施行令第二条の基準に該当する区域

土砂災害防止
法施行令第三
条の基準に該
当する区域

- 土石流の高さが1mを超える場合、土石等の移動による力が50kN/m²を超える区域
- 土石流の高さが1mを超える場合、土石等の移動による力が50kN/m²を超えない区域
- その他の区域



縮尺
1:2,500

自然現象
の種類

告示番号

告示年月日

土石流

愛媛県告示第301号

平成26年3月18日

溪流番号

溪流名

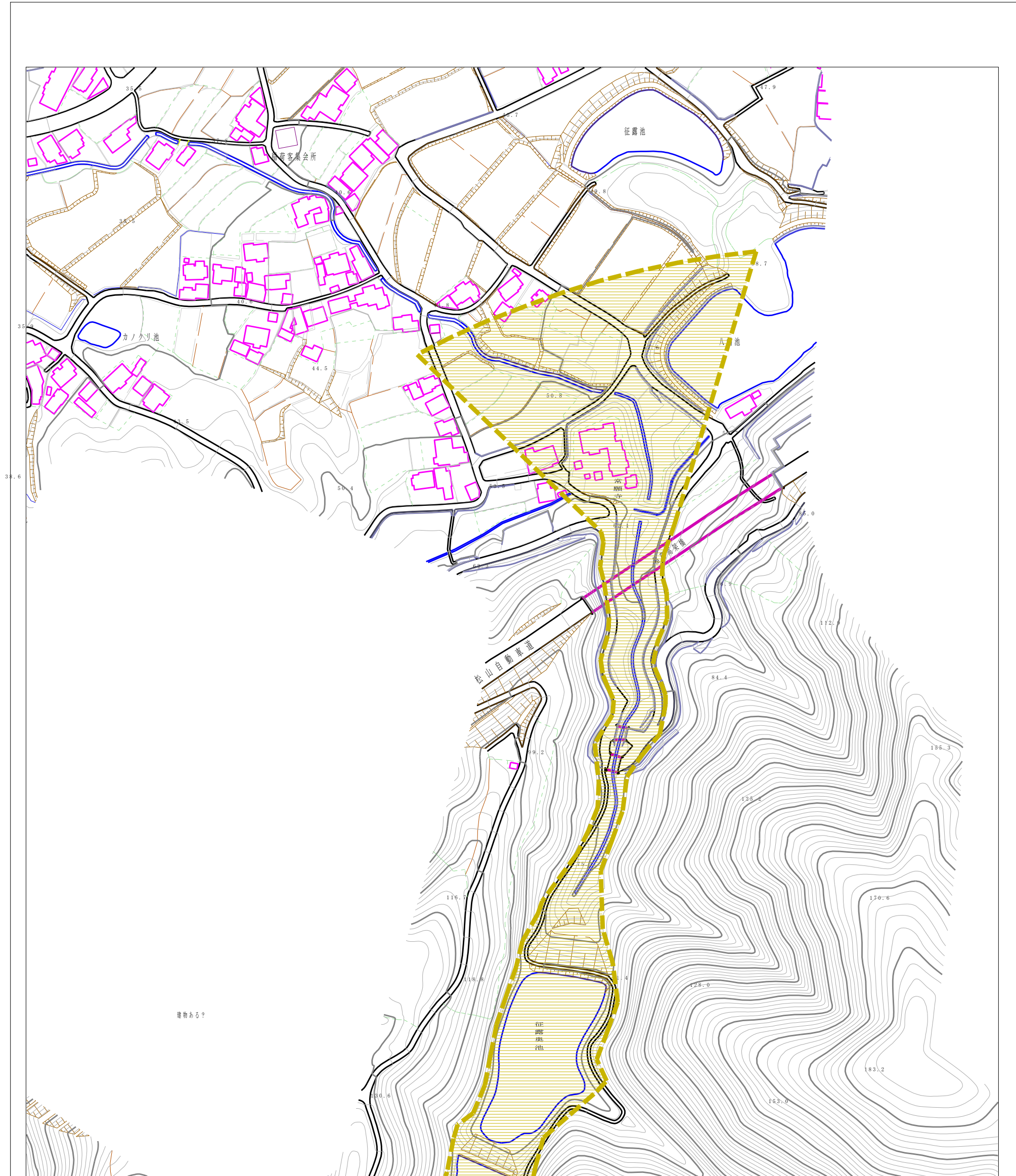
所在地

210-1014-3

井出向川

愛媛県伊予市稲荷

土砂災害警戒区域等の指定の公示に係る図書（その2）



0 1 × 100m

様式-2(土) 土砂災害警戒区域・土砂災害特別警戒区域 区域図	土砂災害防止法施行令第二条の基準に該当する区域			N 縮尺 1:2,500	自然現象の種類	土石流	溪流番号	210-1014-3
	土砂災害防止法施行令第三条の基準に該当する区域				告示番号	愛媛県告示第301号	溪流名	井出向川
	土砂の高さが1mを超える場合、土石等の移動による力が50kN/m ² を超える区域				告示年月日	平成26年3月18日	所在地	愛媛県伊予市稲荷
	土砂の高さが1mを超える場合、土石等の移動による力が50kN/m ² を超えない区域							
	その他の区域							