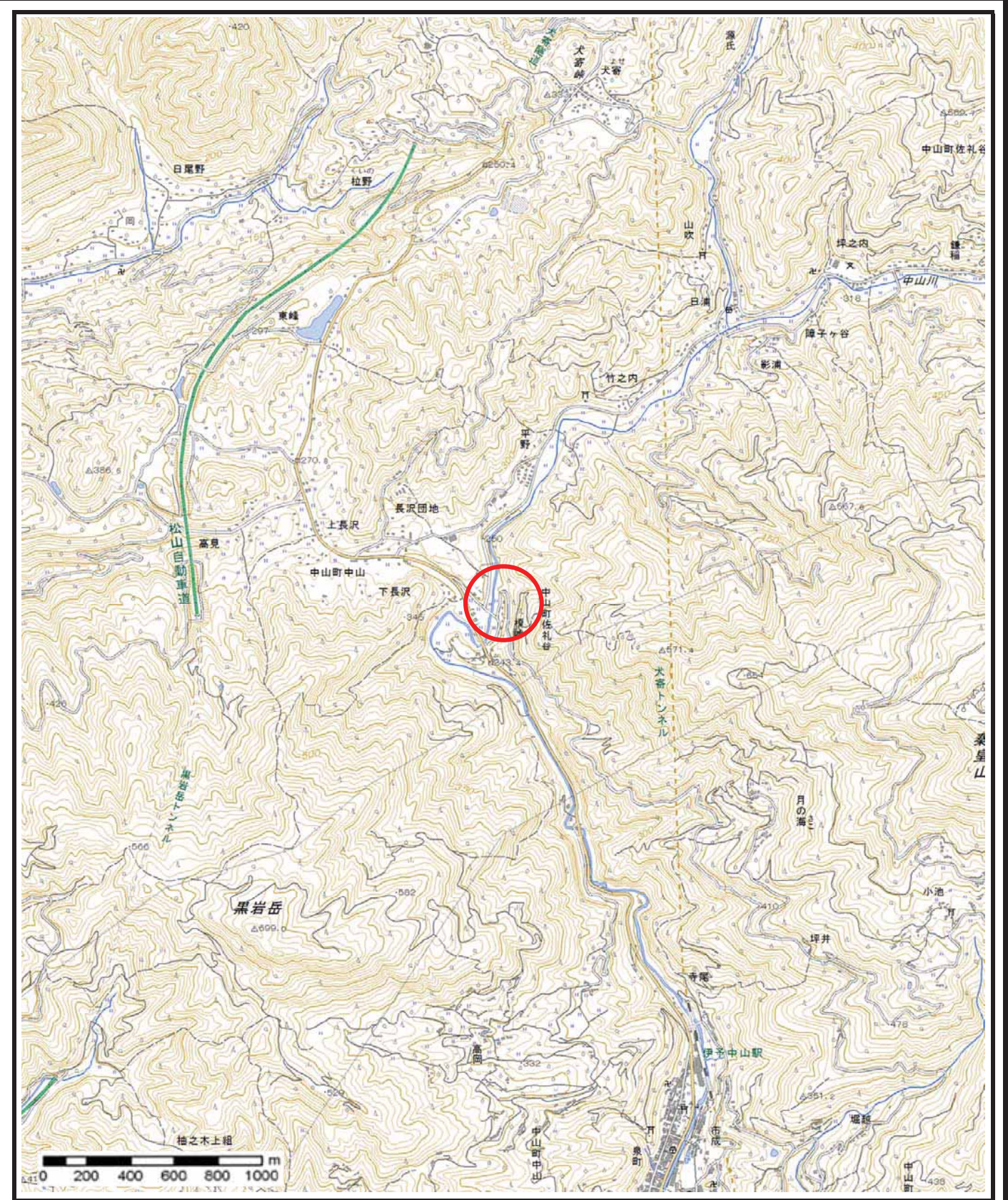
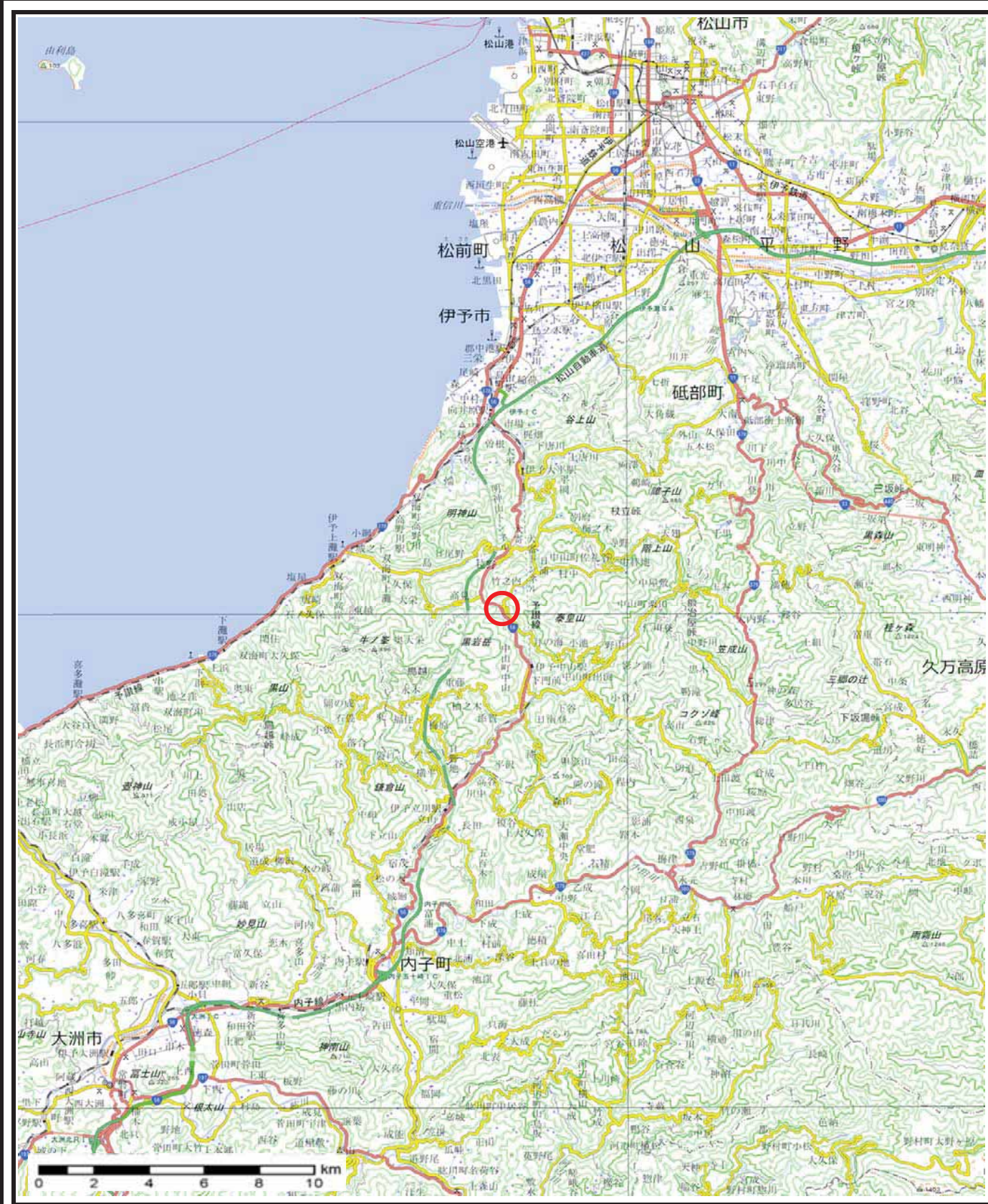


# 土砂災害警戒区域等の指定の公示に係る図書（その1）

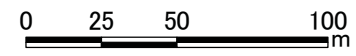


様式-1 (急) 土砂災害警戒区域・土砂災害特別警戒区域 位置図	自然現象の種類	急傾斜地の崩壊
	溪流番号	404-I-1035(2)
	箇所名	榎峠
	所在地	伊予市中山町佐礼谷・中山

自然現象の種類	急傾斜地の崩壊
溪流番号	404-I-1035(2)
箇所名	榎峠
所在地	伊予市中山町佐礼谷・中山

この地図は、国土地理院長の承認を得て、同院発行の数値地図20000（地図画像）及び数値地図25000（地図画像）を複製したものである。（認証番号 平28四複、第54号）

# 土砂災害警戒区域等の指定の公示に係る図書(その2)



図中の数字は横断測線番号を示す

<b>様式-2(急)</b> 土砂災害警戒区域・土砂災害特別警戒区域 区域図(その1)	土砂災害防止法施行令第二条の基準に該当する区域		N 縮尺 1:2,500	自然現象の種類	急傾斜地の崩壊	箇所番号	404-I-1035(2)
	土砂災害防止法施行令第三条の基準に該当する区域			告示番号	<b>未指定</b>	箇所名	榎峠
	土砂等の(移動)高さが1m以下の場合、土砂等の移動による力が100kN/mを超える区域			告示年月日		所在地	伊予市中山町佐礼谷・中山
土砂等の堆積の高さが3mを超える区域							
それ以外の区域							