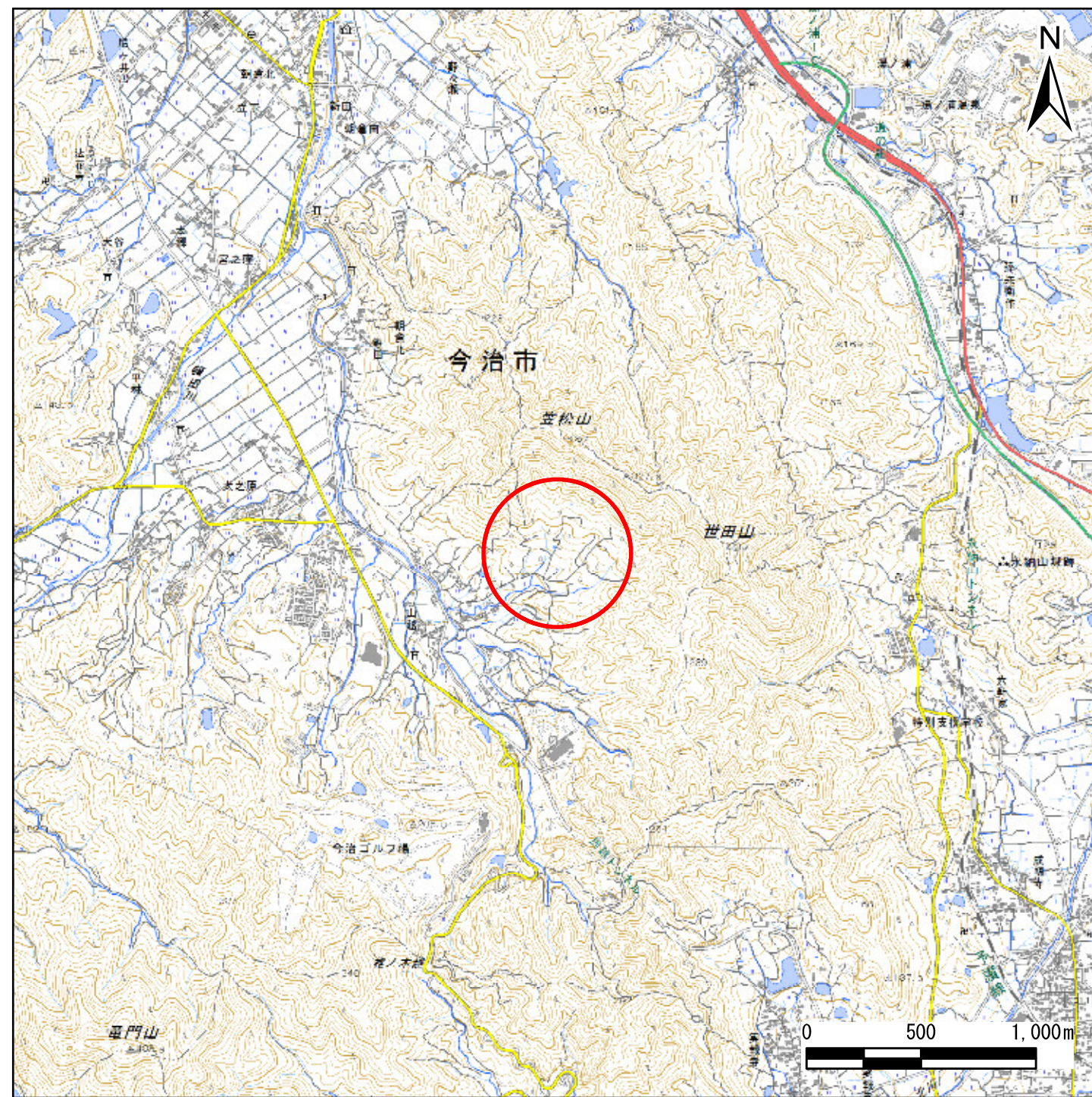


土砂災害警戒区域等の指定の公示に係る図書（その1）



(1/200,000)



(1/25,000)

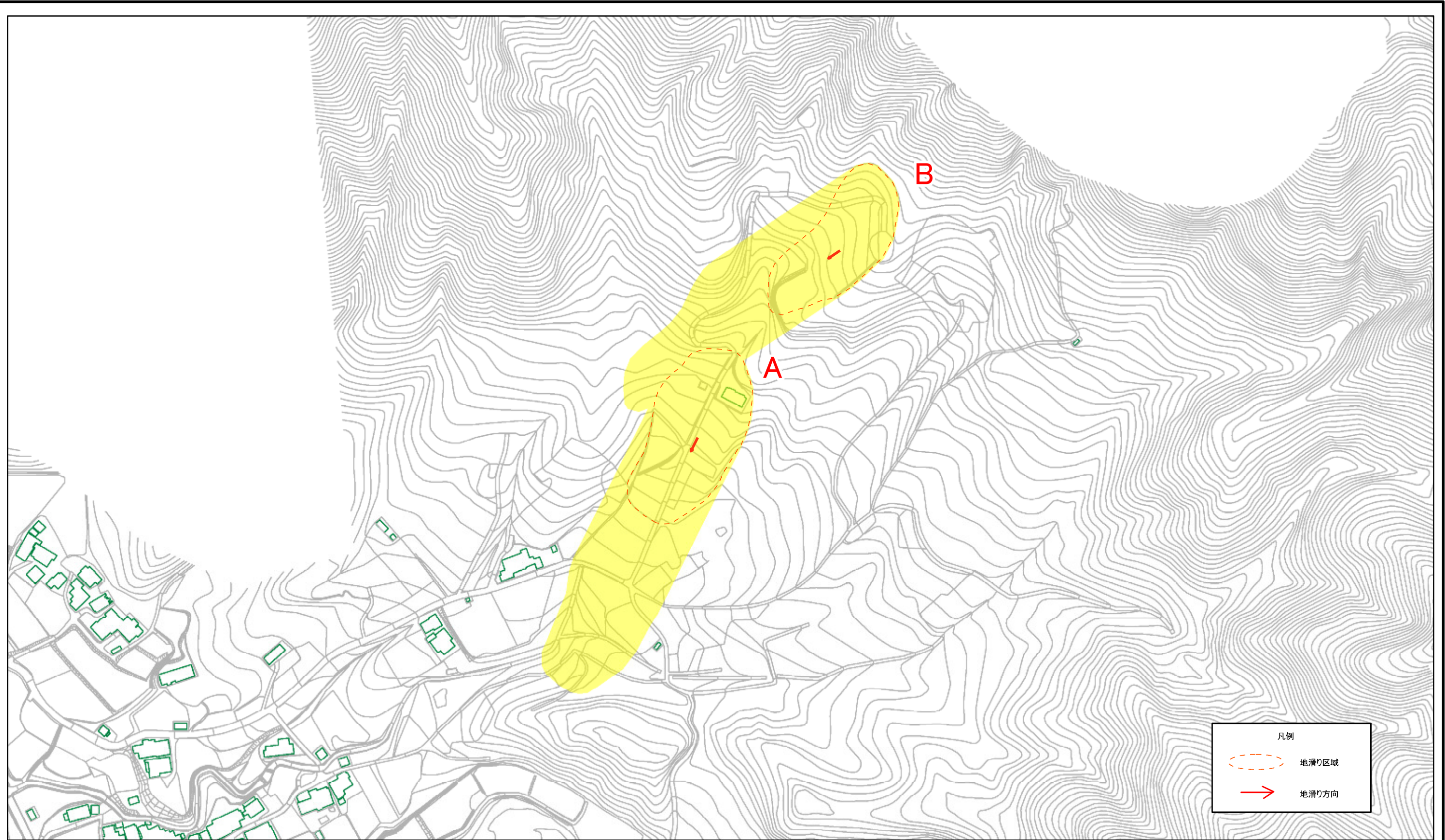
様式-1(地)  
土砂災害警戒区域・土砂災害特別警戒区域 位置図

自然現象の種類	地滑り
箇所番号	341-NK-94
箇所名	山越
地滑り区域名	A,B
所在地	今治市朝倉上

「この測量成果は、国土地理院長の承認を得て同院所管の測量成果を使用して得たものである（承認番号）平29四公第100号」

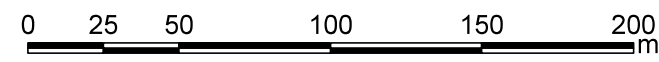


土砂災害警戒区域等の指定の公示に係る図書(その2)



凡例

- 地滑り区域 (dashed red line)
- 地滑り方向 (red arrow)



様式-2(地) 土砂災害警戒区域・土砂災害特別警戒区域 区域図	土砂災害防止法施行令第二条の基準に該当する区域(土砂災害警戒区域)		N 縮尺 1:2,500	自然現象の種類 地滑り	箇所番号 341-NK-94	箇所名 山越
	土砂災害防止法施行令第三条の基準に該当する区域(土砂災害特別警戒区域)			告示番号 愛媛県告示第286号	地滑り区域名 A,B	
				告示年月日 令和3年3月16日	所在地 今治市朝倉上	