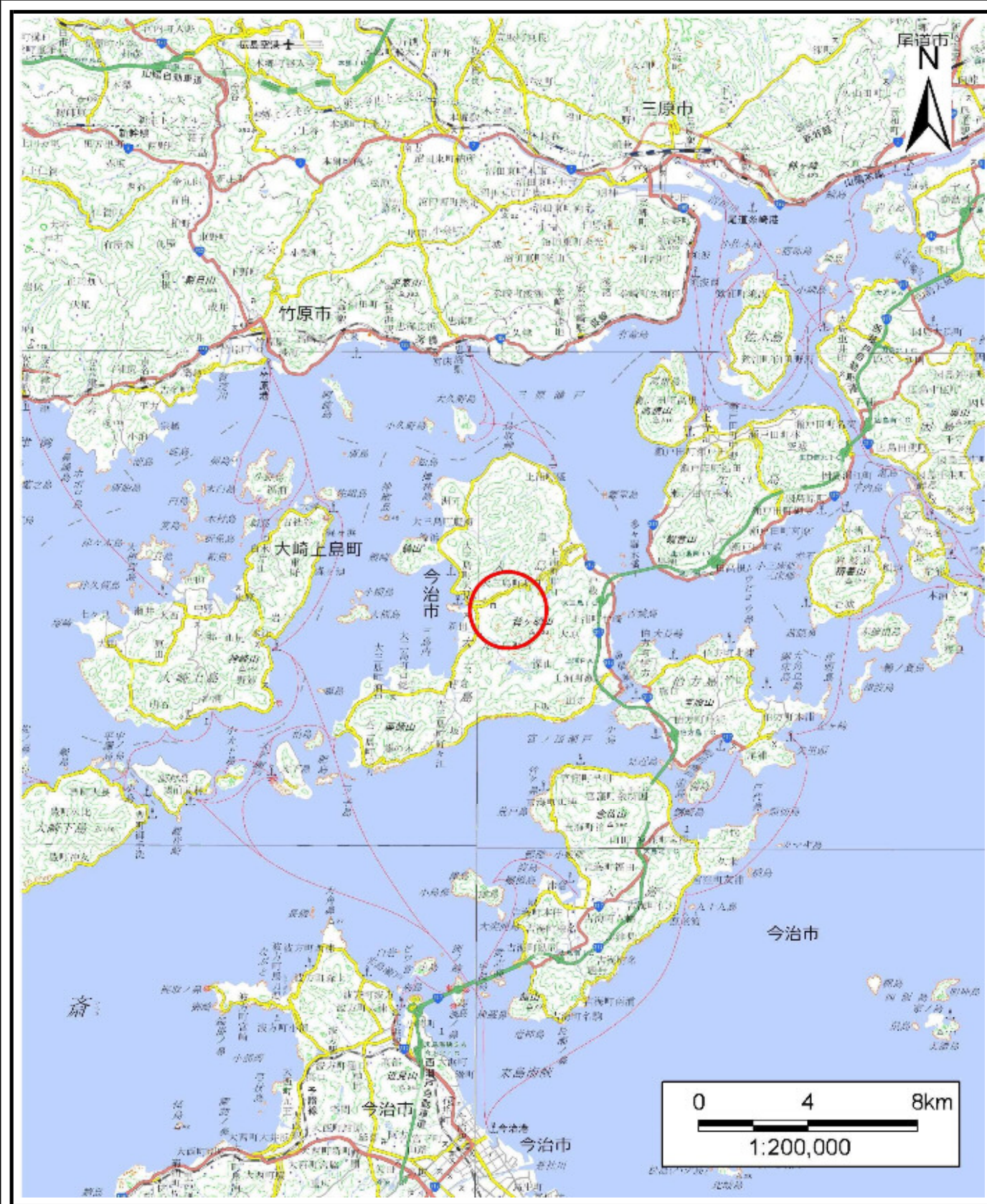
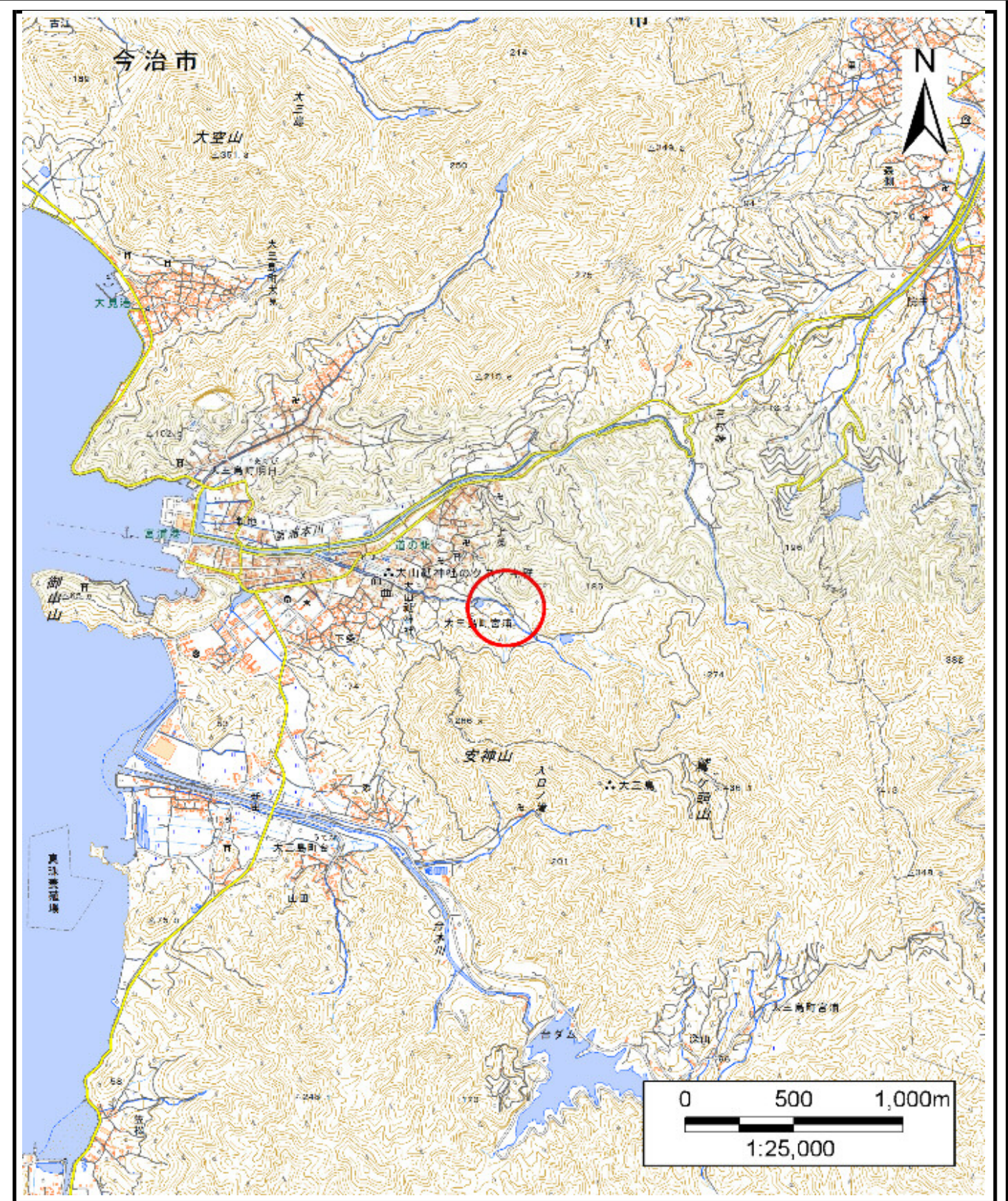


土砂災害警戒区域等の指定の公示に係る図書（その1）



(1/200,000)



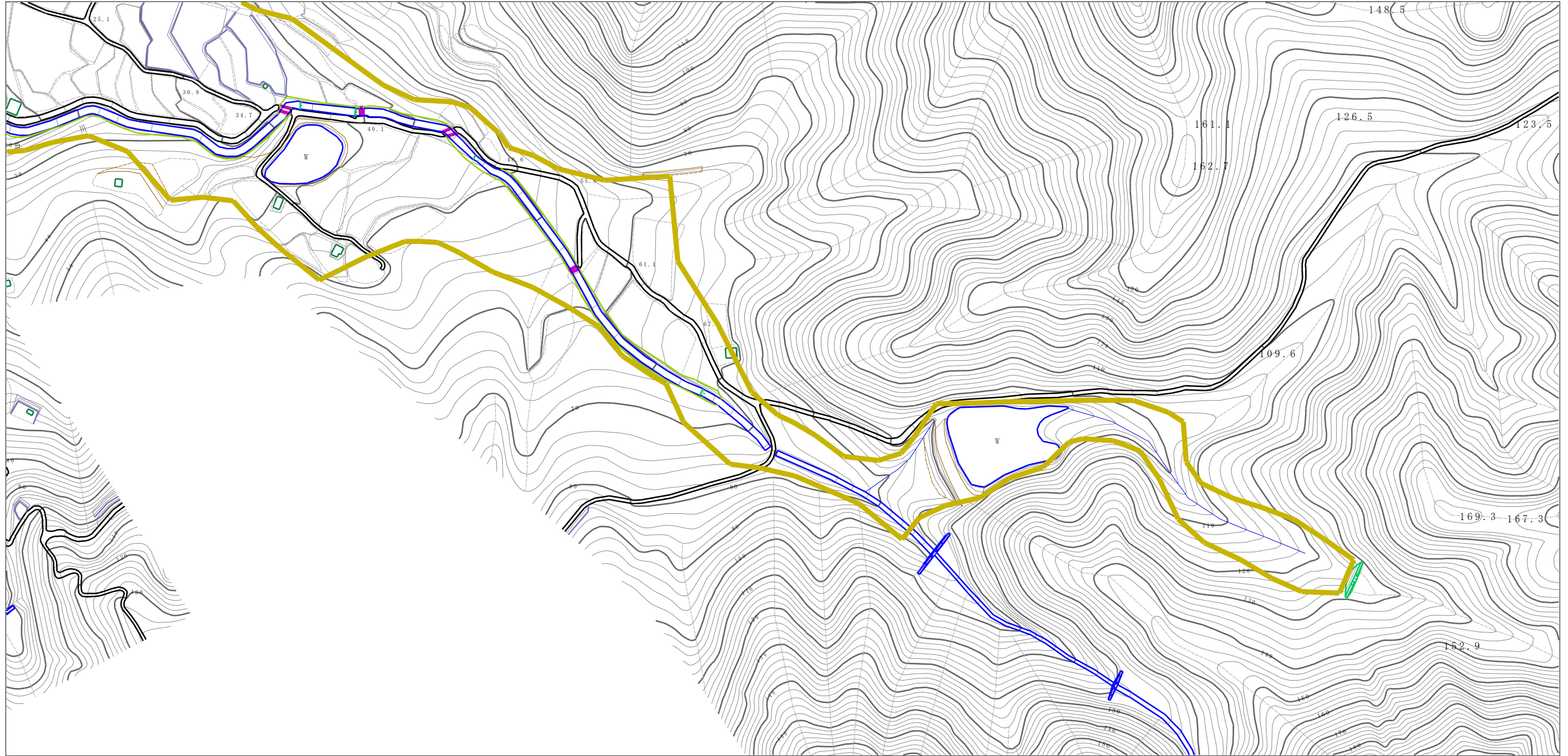
(1/25,000)

様式-1 (土)
土砂災害警戒区域・土砂災害特別警戒区域 位置図

自然現象の種類	土石流
溪流番号	354-1508-2
溪流名	明治川
所在地	今治市大三島町上条

この地図は、国土地理院長の承認を得て、同院発行の電子地形図25000及び電子地形図20万を複製したものである。(承認番号 平29情複、第1182号)

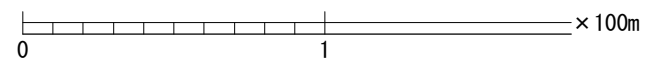
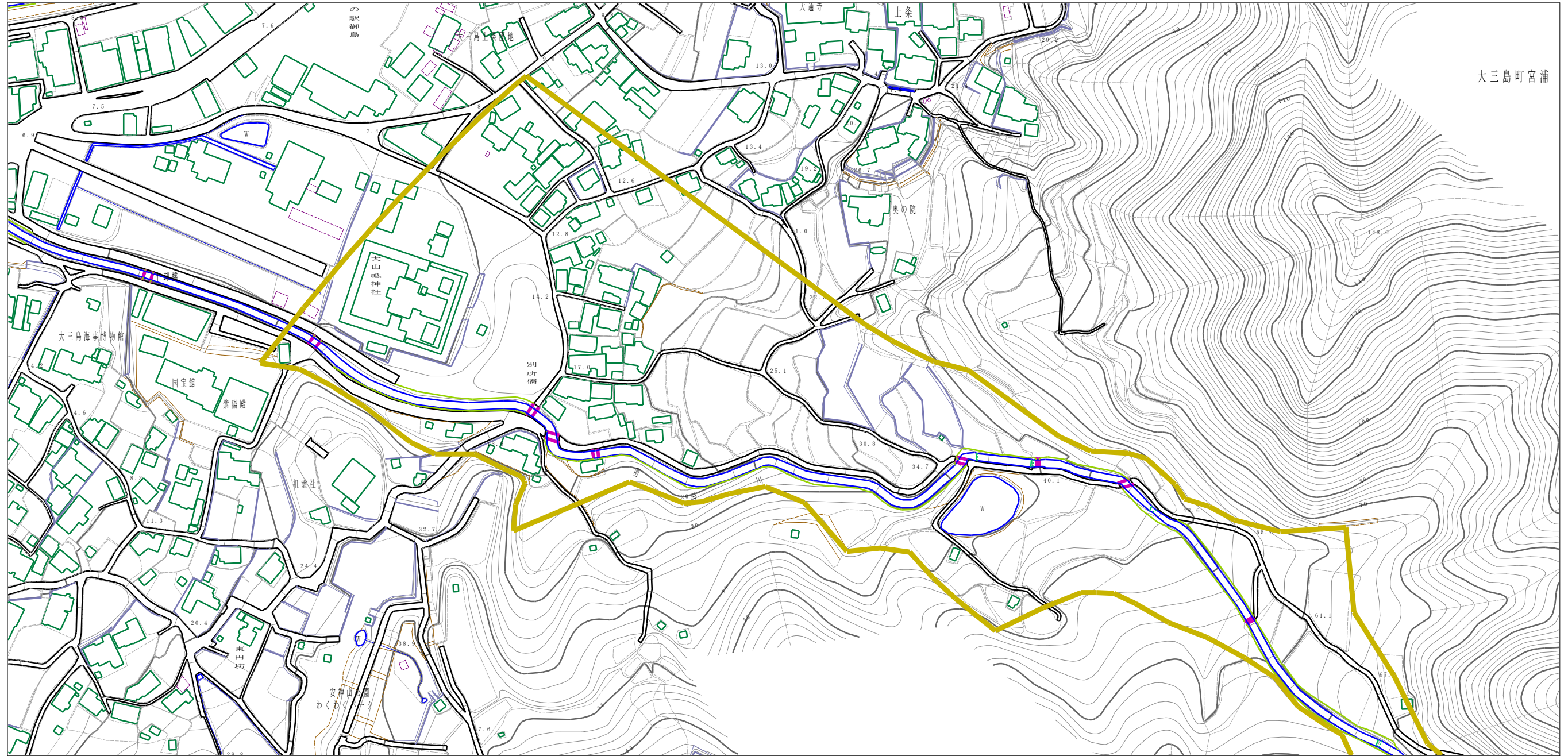
土砂災害警戒区域等の指定の公示に係る図書（その2）



0 1 × 100m

様式-2 (土) 土砂災害警戒区域・土砂災害特別警戒区域 区域図	土砂災害防止法施行令第二条の基準に該当する区域		N 縮尺 1:2,500	自然現象の種類	土石流	溪流番号	354-1508-2
	土砂災害防止法施行令第三条の基準に該当する区域			告示番号	愛媛県告示第379号	溪流名	明治川
	土砂災害防止法施行令第三条の基準に該当する区域			告示年月日	令和3年3月26日	所在地	今治市大三島町上条
	その他の区域						

土砂災害警戒区域等の指定の公示に係る図書（その2）



様式-2 (土) 土砂災害警戒区域・土砂災害特別警戒区域 区域図	土砂災害防止法施行令第二条の基準に該当する区域		N 縮尺 1:2,500	自然現象の種類	土石流	溪流番号	354-1508-2
	土砂災害防止法施行令第三条の基準に該当する区域			告示番号	愛媛県告示第379号	溪流名	明治川
	土砂災害防止法施行令第三条の基準に該当する区域			告示年月日	令和3年3月26日	所在地	今治市大三島町上条
	その他の区域						