

土砂災害警戒区域等の指定の公示に係る図書（その1）



(1/200,000)



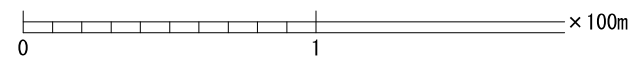
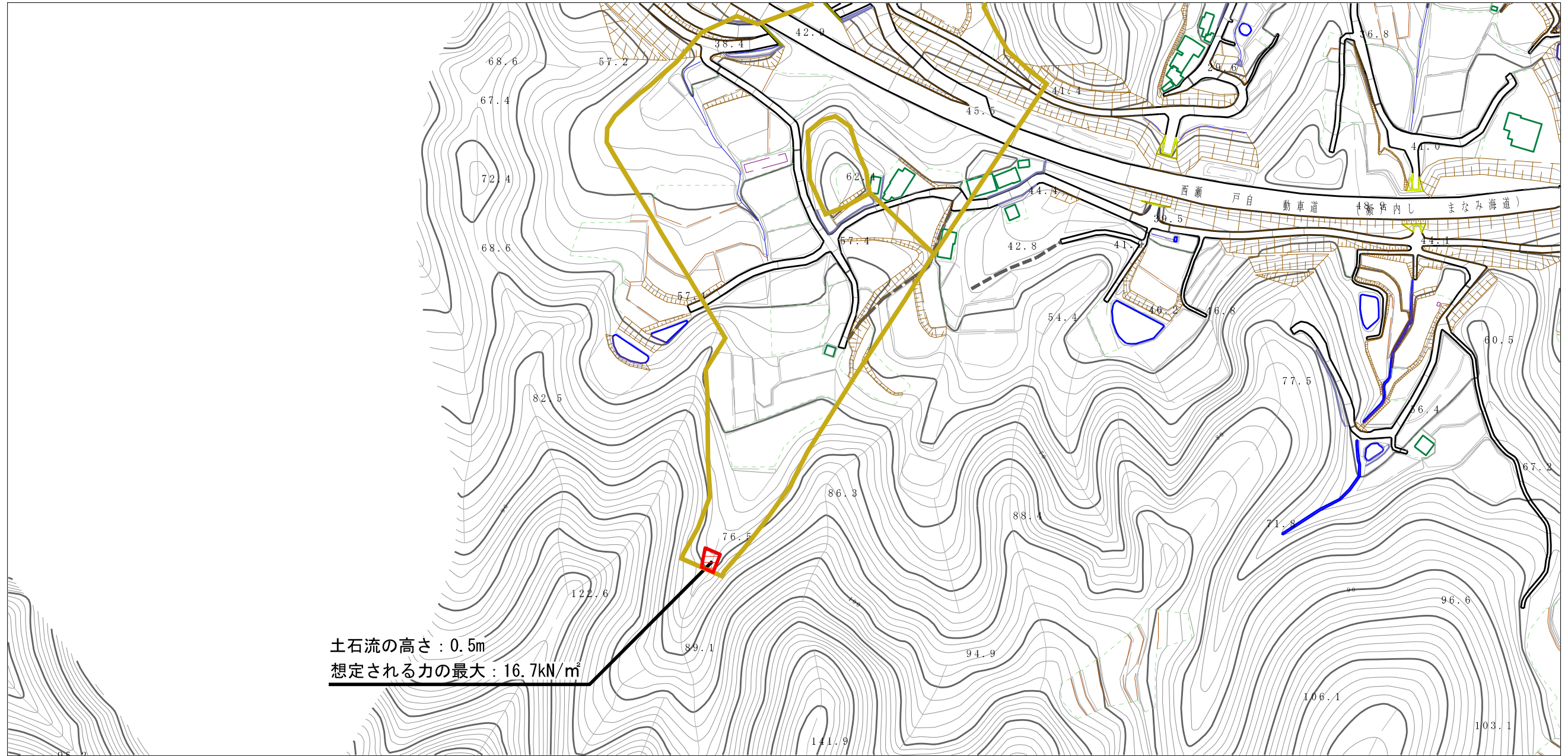
(1/25,000)

様式-1 (土)  
土砂災害警戒区域・土砂災害特別警戒区域 位置図

|         |          |
|---------|----------|
| 自然現象の種類 | 土石流      |
| 溪流番号    | 346-2199 |
| 溪流名     | 井ノ谷川     |
| 所在地     | 今治市吉海町名  |

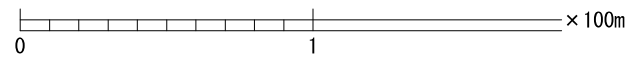
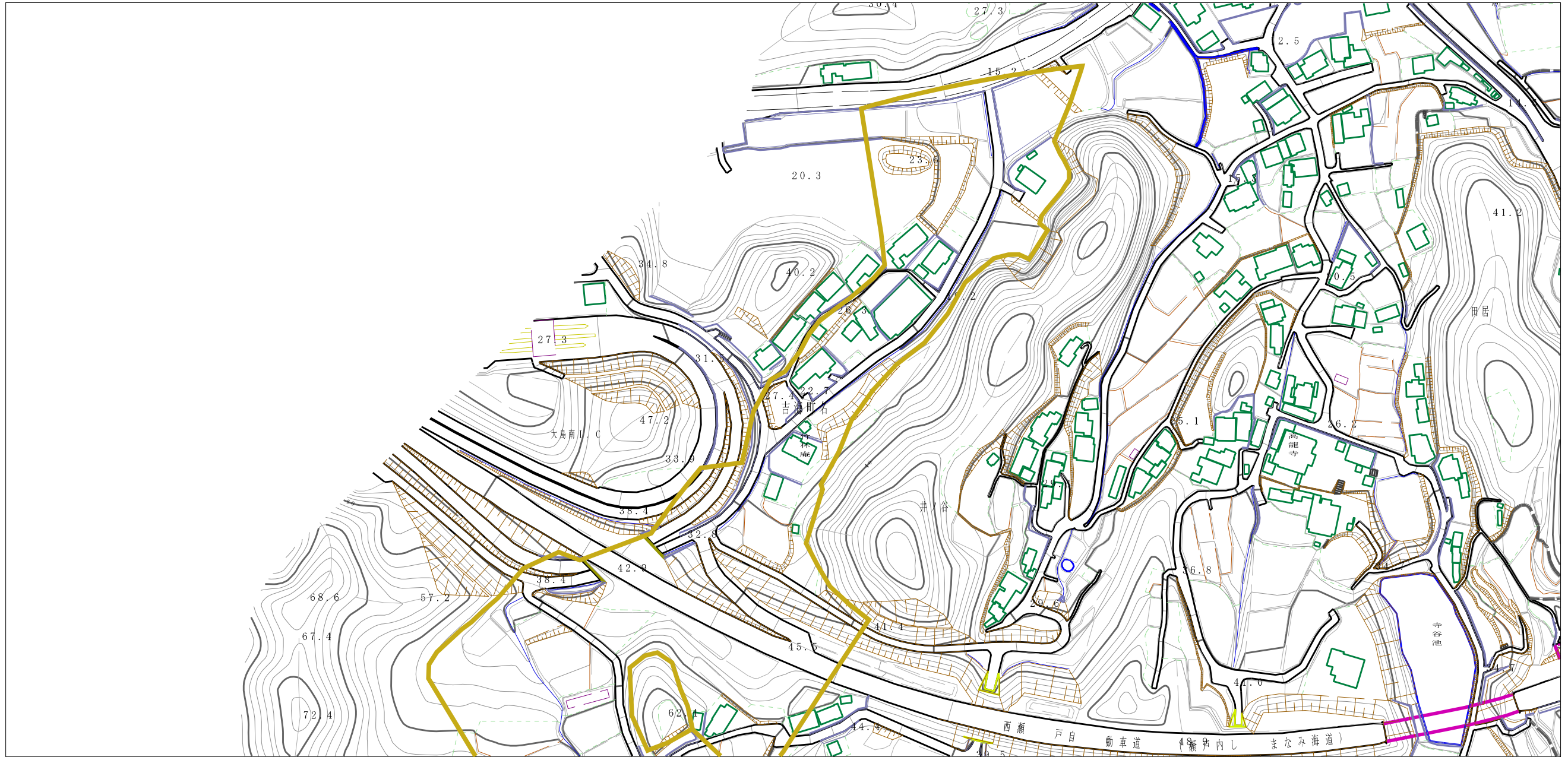
この地図は、国土地理院長の承認を得て、同院発行の20万分の1・2万5千分の1の地形図を複製したものである。(承認番号 平29情複、第1182号)

土砂災害警戒区域等の指定の公示に係る図書（その2）



|                                       |                         |  |                    |             |            |               |
|---------------------------------------|-------------------------|--|--------------------|-------------|------------|---------------|
| 様式-2（土）<br>土砂災害警戒区域・土砂災害特別警戒区域<br>区域図 | 土砂災害防止法施行令第二条の基準に該当する区域 |  | N<br>縮尺<br>1:2,500 | 自然現象<br>の種類 | 土石流        | 溪流番号 346-2199 |
|                                       | 土砂災害防止法施行令第三条の基準に該当する区域 |  |                    | 告示番号        | 愛媛県告示第384号 | 溪流名 井ノ谷川      |
|                                       | それ以外の区域                 |  |                    | 告示年月日       | 令和3年3月26日  | 所在地 今治市吉海町名   |

土砂災害警戒区域等の指定の公示に係る図書（その2）



|  |  |               |                              |                                |                    |                             |
|--|--|---------------|------------------------------|--------------------------------|--------------------|-----------------------------|
| 様式-2 (土)<br>土砂災害警戒区域・土砂災害特別警戒区域<br>区域図 | 土砂災害防止法施行令第二条の基準に該当する区域  |               | 自然現象<br>の種類<br>告示番号<br>告示年月日 | 土石流<br>愛媛県告示第384号<br>令和3年3月26日 | 溪流番号<br>溪流名<br>所在地 | 346-2199<br>井ノ谷川<br>今治市吉海町名 |
|  | 土砂災害防止法施行令第三条の基準に該当する区域  | <br><br>      |                              |                                |                    |                             |
|  | 土石流の高さが1mを超える場合、土石等の移動による力が50kN/mを超える区域<br>土石流の高さが1mを超える場合、土石等の移動による力が50kN/m以下の区域<br>それ以外の区域 | 縮尺<br>1:2,500 |                              |                                |                    |                             |