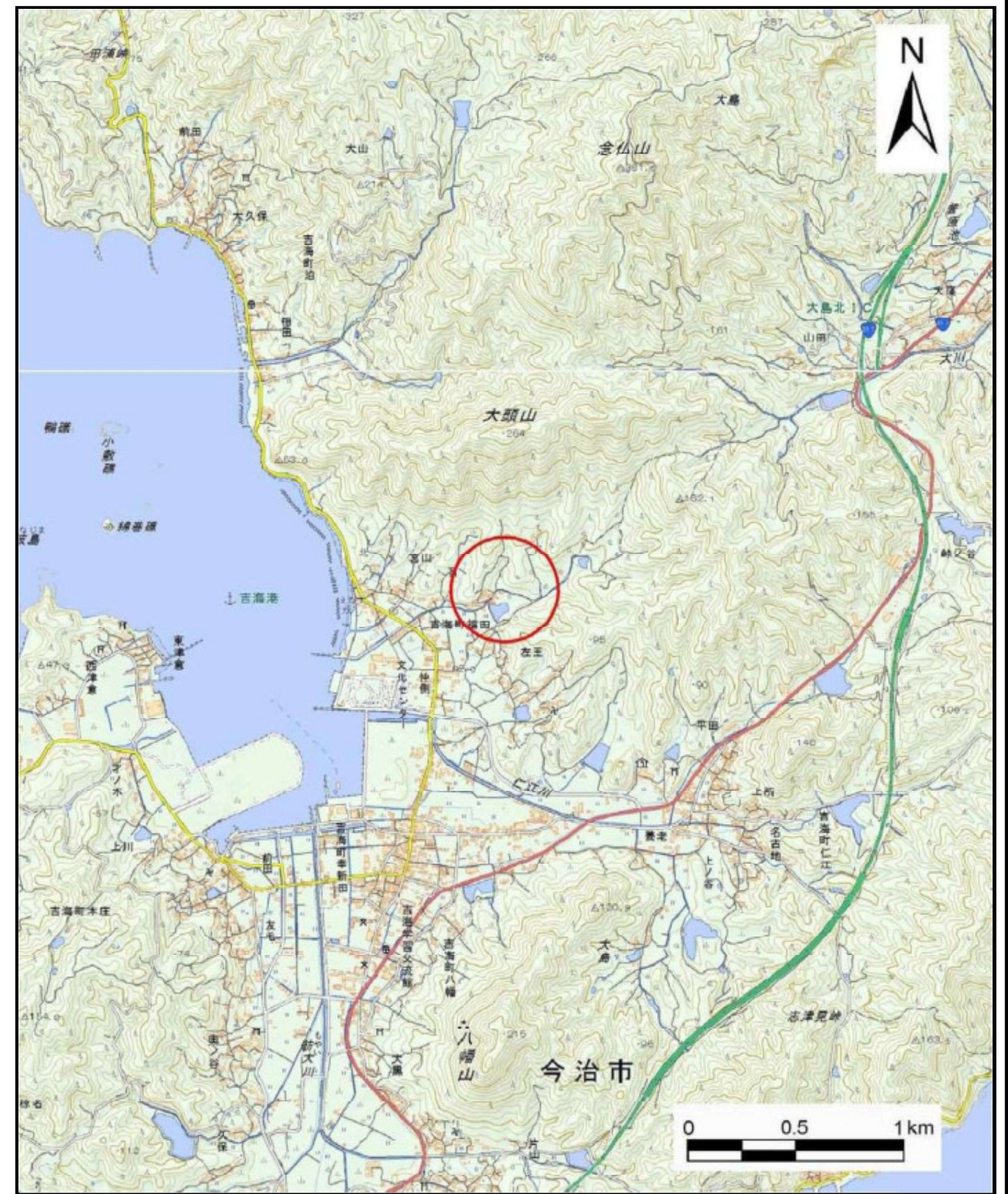


土砂災害警戒区域等の指定の公示に係る図書（その1）



(1/200,000)



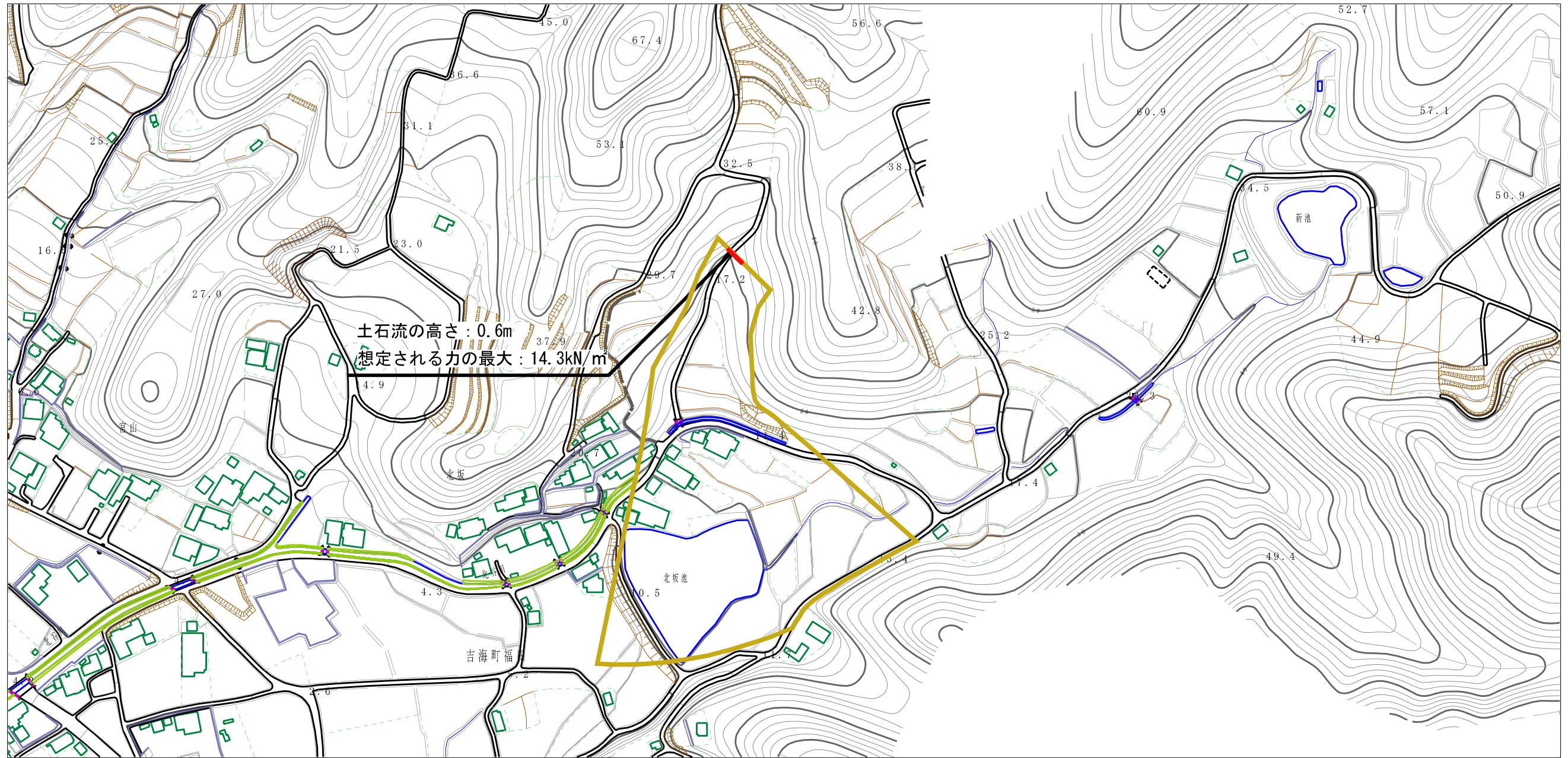
(1/25,000)

様式-1(土)
土砂災害警戒区域・土砂災害特別警戒区域 位置図

自然現象の種類	土石流
溪流番号	346-2192
溪流名	北坂川
所在地	今治市吉海町福田

この地図は、国土地理院長の承認を得て、同院発行の20万分の1・2万5千分の1の地形図を複製したものである。（承認番号 平29情複、 第1182号）

土砂災害警戒区域等の指定の公示に係る図書（その2）



0 1 × 100m

様式-2（土）

土砂災害警戒区域・土砂災害特別警戒区域
区域図

土砂災害防止法施行令第二条の基準に該当する区域

土砂災害防止法施行令第三条の基準に該当する区域

それ以外の区域



縮尺
1:2,500

自然現象
の種類

告示番号

告示年月日

土石流

愛媛県告示第384号

令和3年3月26日

溪流番号

溪流名

所在地

346-2192

北坂川

今治市吉海町福田