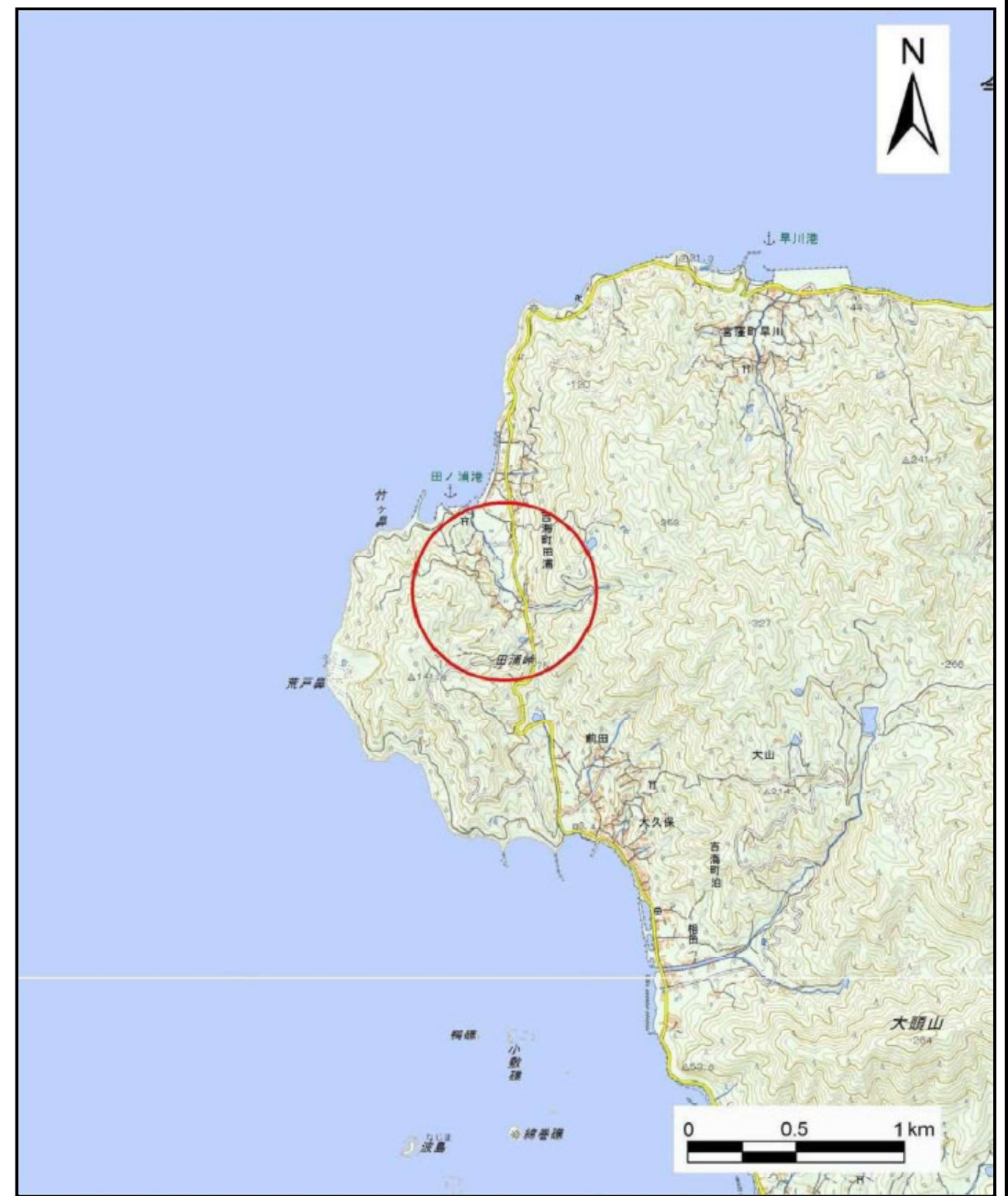


土砂災害警戒区域等の指定の公示に係る図書（その1）



(1/200,000)



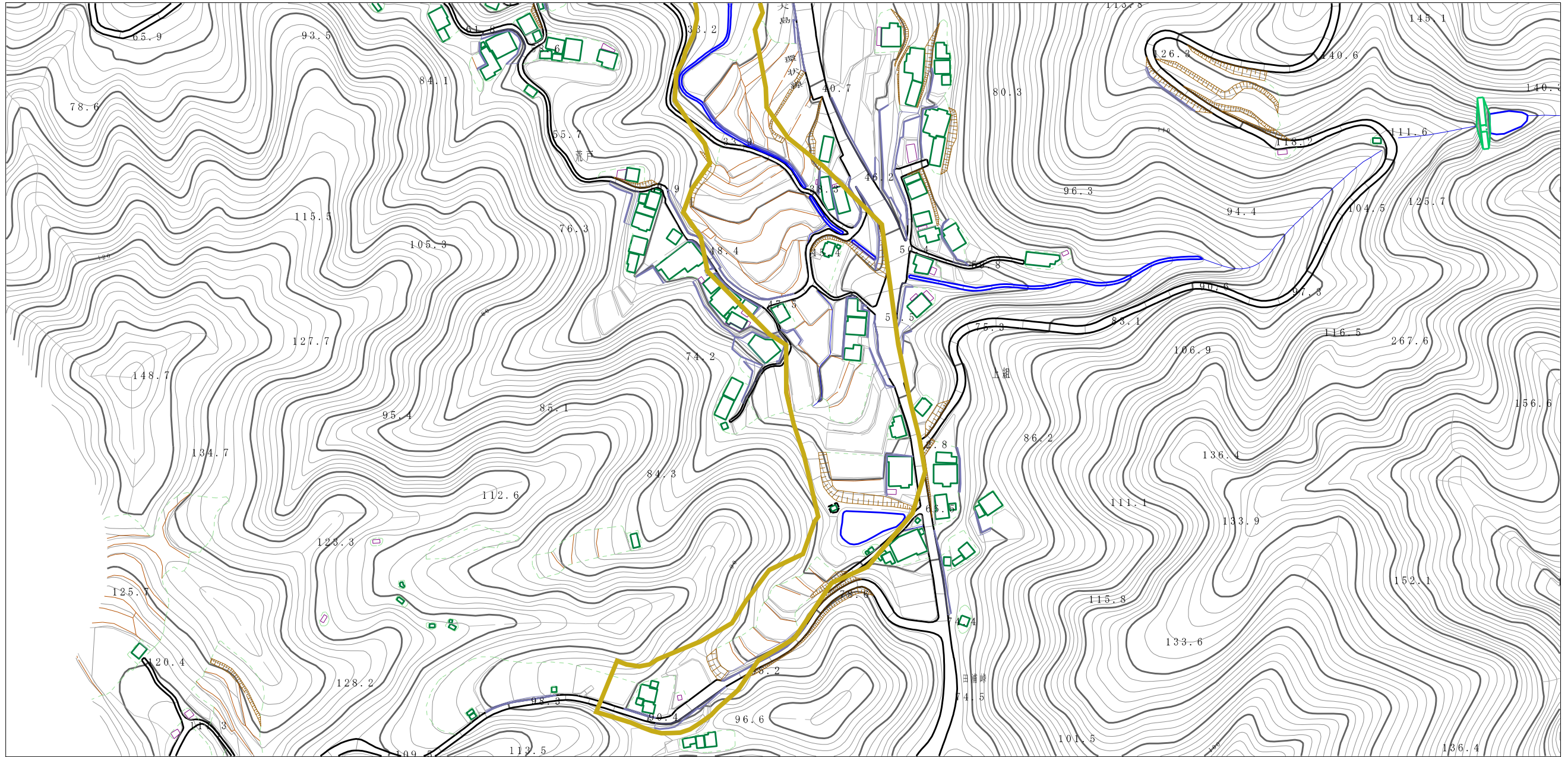
(1/25,000)

様式-1(土)
土砂災害警戒区域・土砂災害特別警戒区域 位置図

自然現象の種類	土石流
溪流番号	346-1276
溪流名	田ノ浦上川
所在地	今治市吉海町田浦

この地図は、国土地理院長の承認を得て、同院発行の20万分の1・2万5千分の1の地形図を複製したものである。(承認番号 平29情複、 第1182号)

土砂災害警戒区域等の指定の公示に係る図書（その2）



様式-2（土）

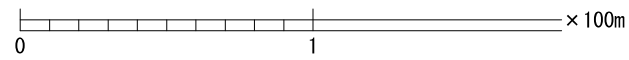
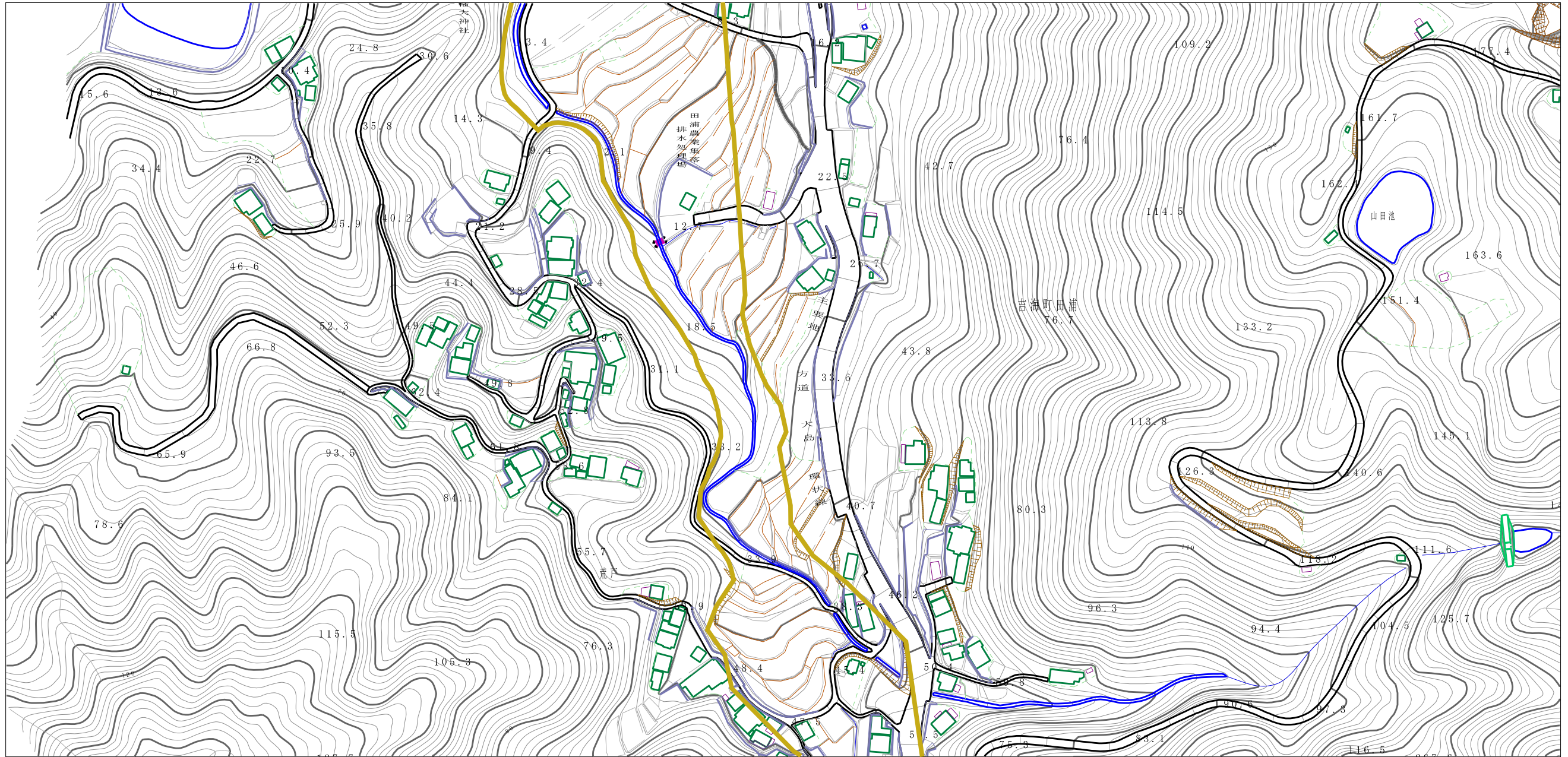
土砂災害警戒区域・土砂災害特別警戒区域
区域図

土砂災害防止法施行令第二条の基準に該当する区域	
土砂災害防止法施行令第三条の基準に該当する区域	
それ以外の区域	

N
縮尺
1:2,500

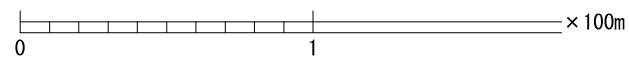
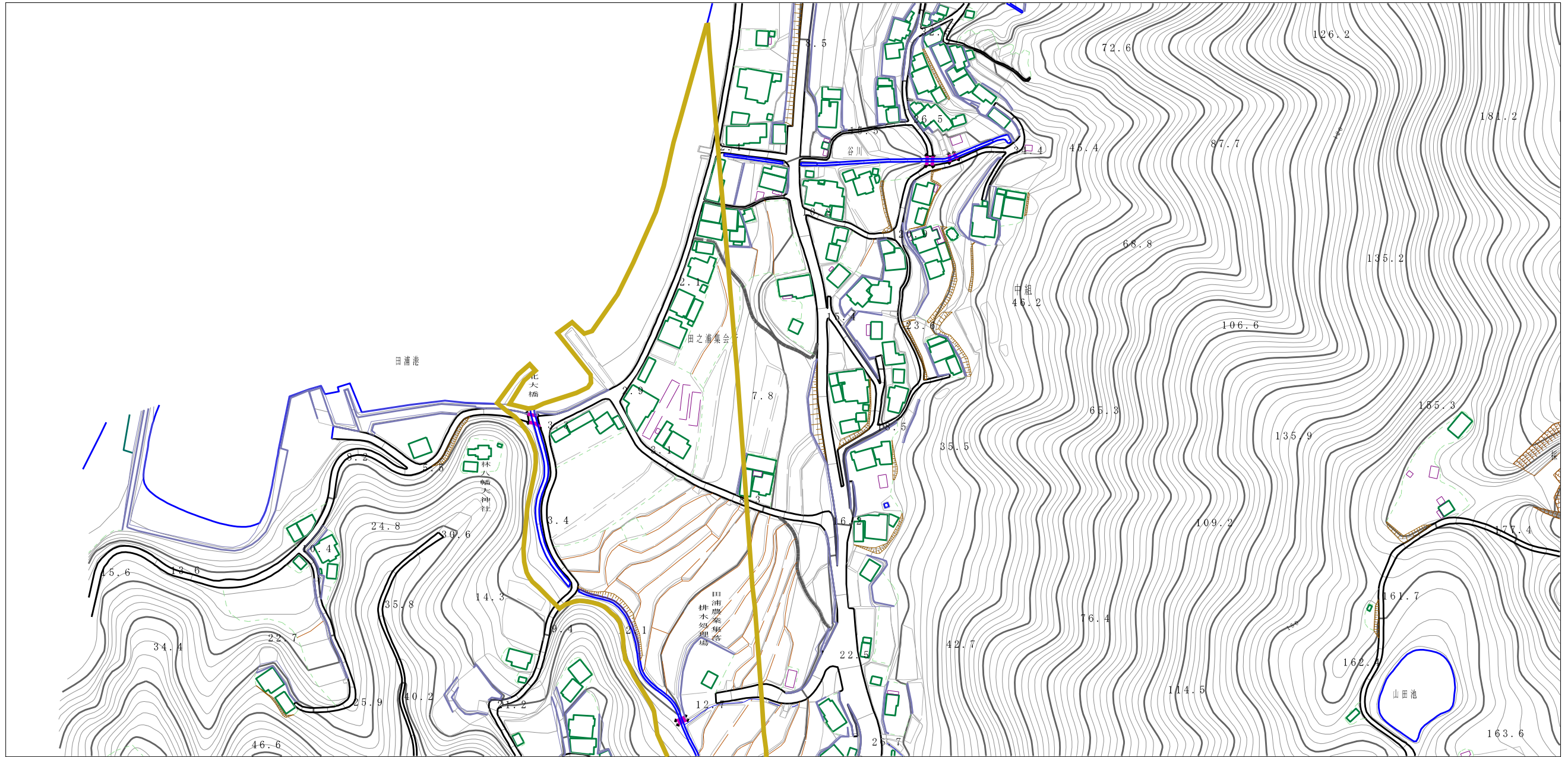
自然現象の種類	土石流	溪流番号	346-1276
告示番号	愛媛県告示第379号	溪流名	田ノ浦上川
告示年月日	令和3年3月26日	所在地	今治市吉海町田浦

土砂災害警戒区域等の指定の公示に係る図書（その2）



様式-2 (土) 土砂災害警戒区域・土砂災害特別警戒区域 区域図	土砂災害防止法施行令第二条の基準に該当する区域		自然現象 の種類 土石流	溪流番号 346-1276 溪流名 田ノ浦上川	告示番号 愛媛県告示第379号 告示年月日 令和3年3月26日	所在地 今治市吉海町田浦
	土砂災害防止法施行令第三条の基準に該当する区域					
	土砂災害防止法施行令第三条の基準に該当する区域		縮尺 1:2,500			
	それ以外の区域					

土砂災害警戒区域等の指定の公示に係る図書（その2）



様式-2 (土) 土砂災害警戒区域・土砂災害特別警戒区域 区域図	土砂災害防止法施行令第二条の基準に該当する区域		N 縮尺 1:2,500	自然現象 の種類	土石流	溪流番号 346-1276
	土砂災害防止 法施行令第三 条の基準に該 当する区域			告示番号	愛媛県告示第379号	溪流名 田ノ浦上川
	土砂災害防止 法施行令第三 条の基準に該 当する区域			告示年月日	令和3年3月26日	所在地 今治市吉海町田浦
それ以外の区域						