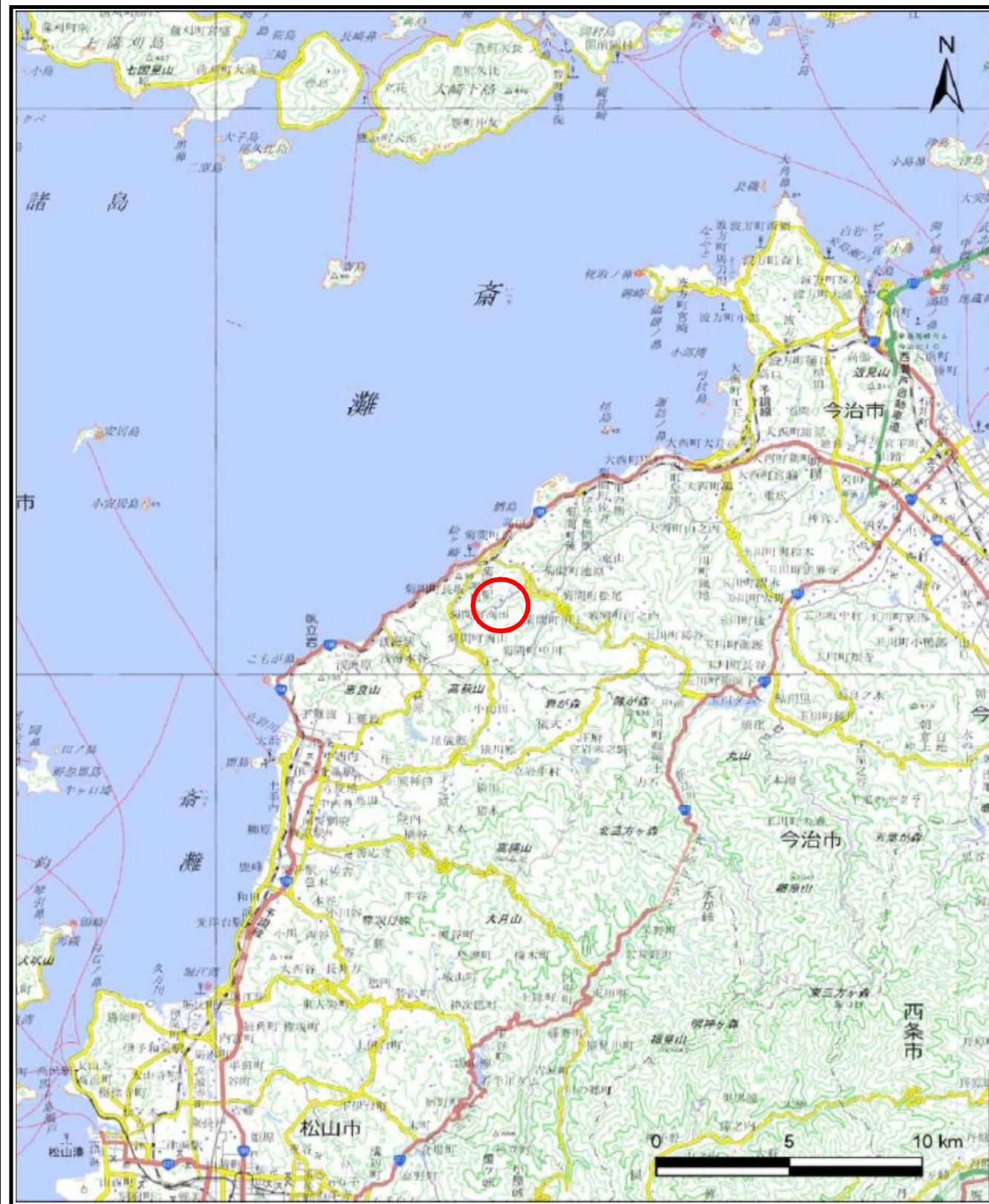
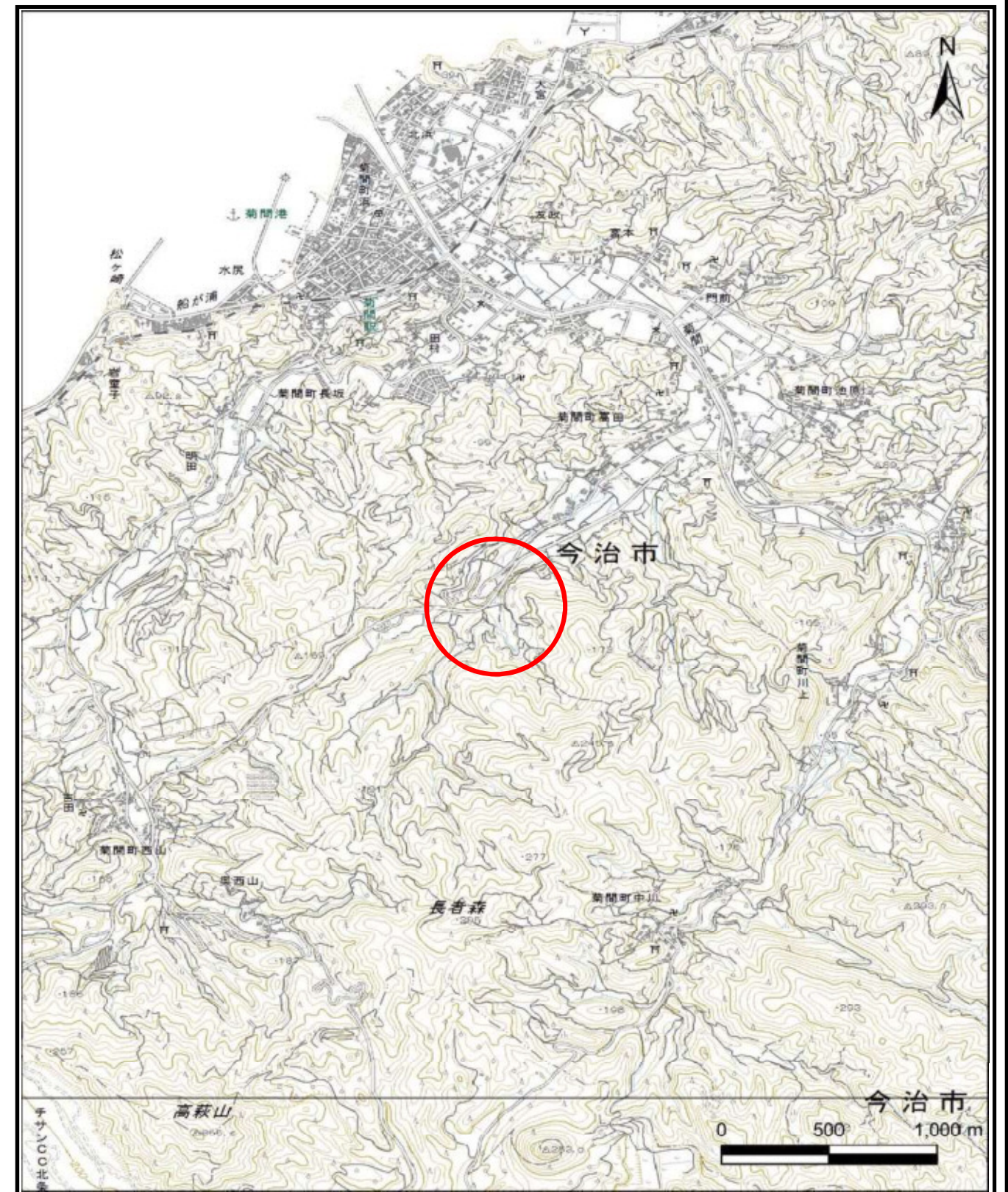


土砂災害警戒区域等の指定の公示に係る図書（その1）



(1/200,000)



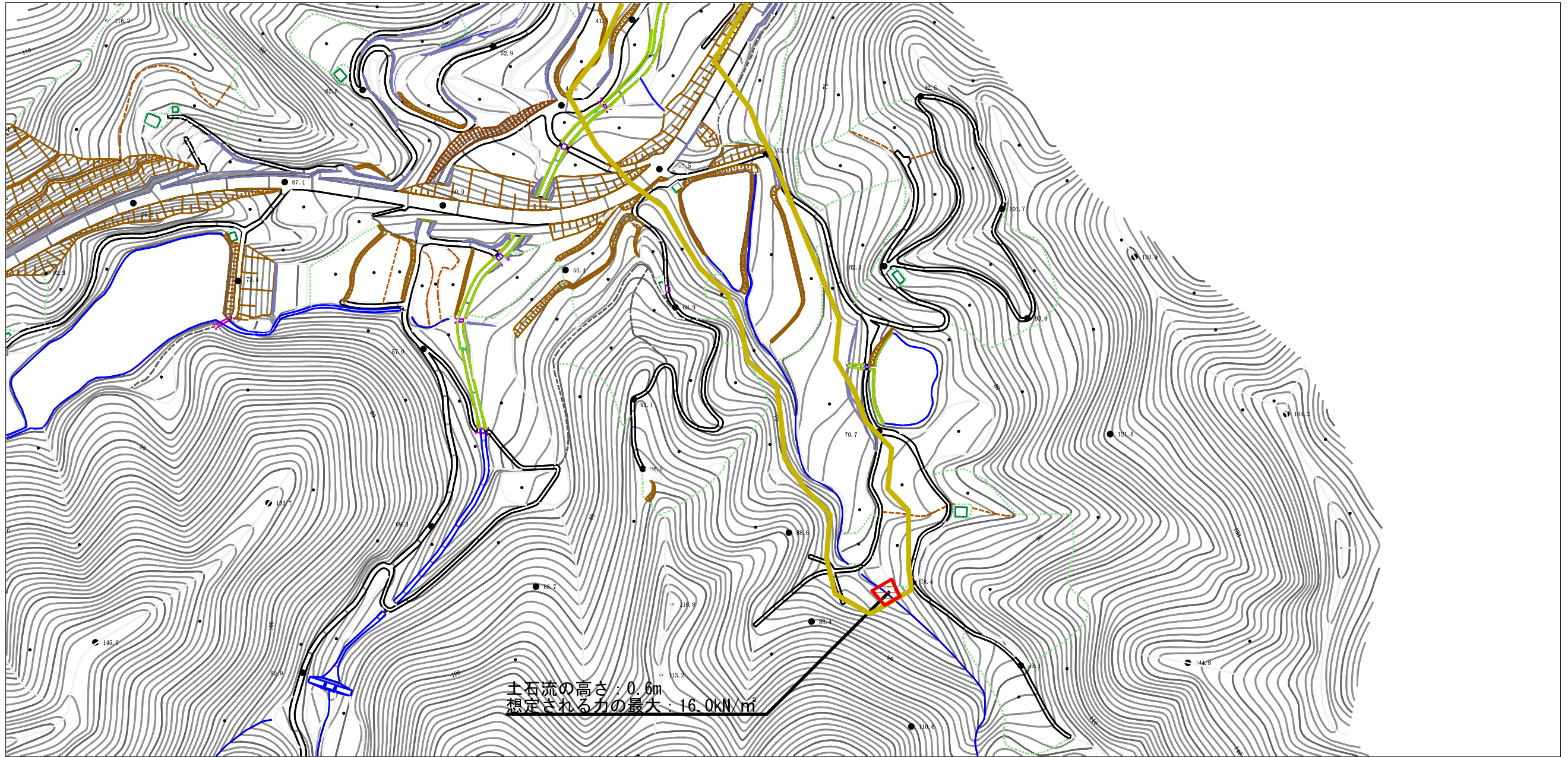
(1/25,000)

様式-1 (土)
土砂災害警戒区域・特別警戒区域 位置図

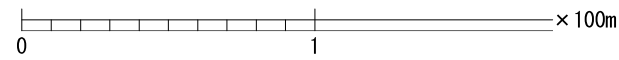
自然現象の種類	土石流
溪流番号	345-J036
溪流名	大戸川
所在地	今治市菊間町高田

この地図は、国土地理院長の承認を得て、同院発行の電子地形図25000及び電子地形図20万を複製したものである。（承認番号 平29情複、第1182号）

土石災害警戒区域等の指定の公示に係る図書（その2）



土石流の高さ：0.6m
想定される力の最大：16.0kN/m



様式-2（土）

土石災害警戒区域・土石災害特別警戒区域
区域図

土石災害防止法施行令第二条の基準に該当する区域

土石流の高さが1mを超える場合、土石等の移動による力が50kN/mを超える区域

土石流の高さが1mを超える場合、土石等の移動による力が50kN/m以下の区域

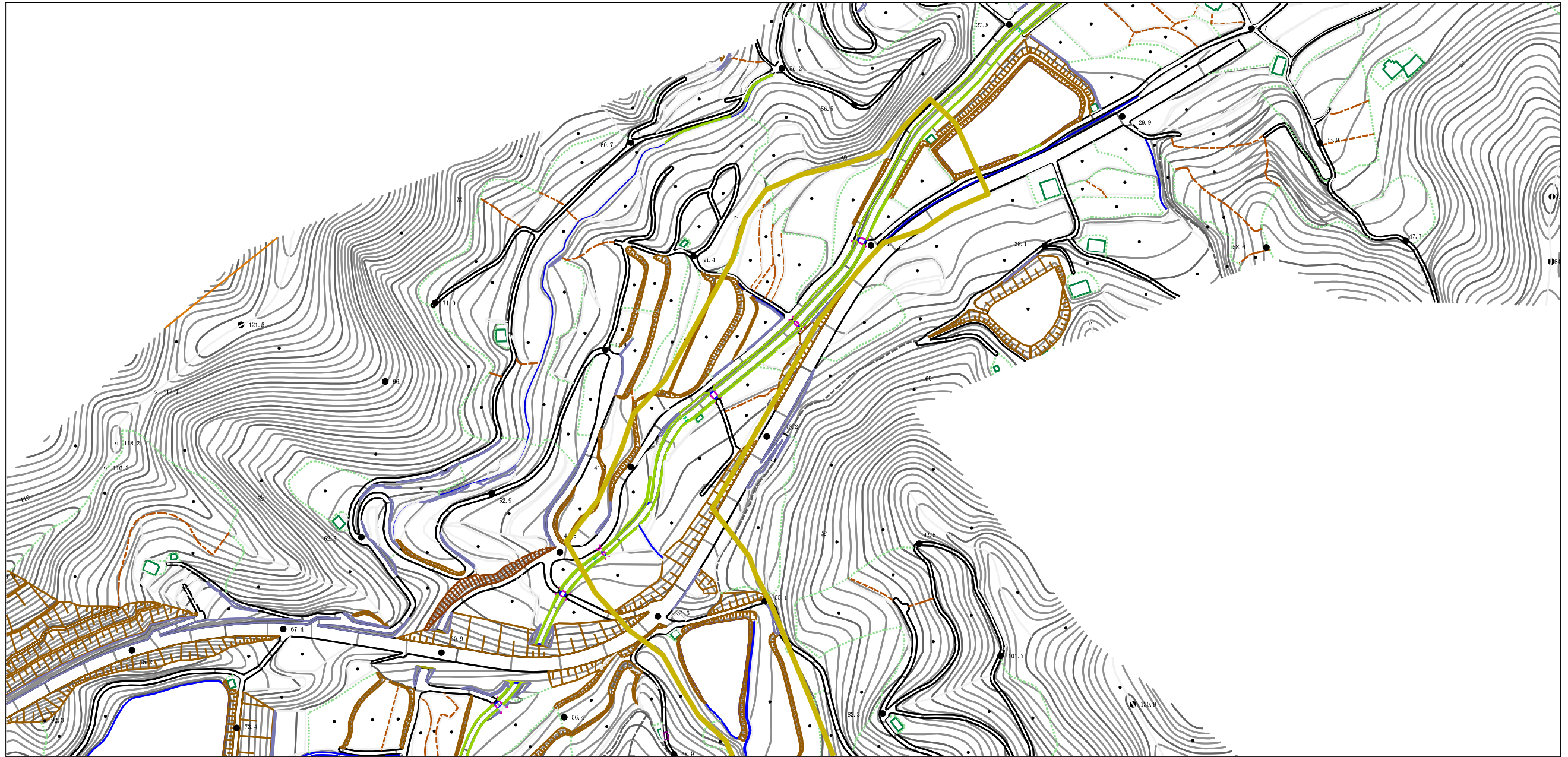
それ以外の区域



N
縮尺
1:2,500

自然現象の種類	土石流	溪流番号	345-J036
告示番号	愛媛県告示第384号	溪流名	大戸川
告示年月日	令和3年3月26日	所在地	今治市菊間町高田

土砂災害警戒区域等の指定の公示に係る図書（その2）



0 1 × 100m

様式-2 (土) 土砂災害警戒区域・土砂災害特別警戒区域 区域図	土砂災害防止法施行令第二条の基準に該当する区域		N 縮尺 1:2,500	自然現象の種類	土石流	溪流番号	345-J036
	土砂災害防止法施行令第三条の基準に該当する区域			告示番号	愛媛県告示第384号	溪流名	大戸川
	それ以外の区域			告示年月日	令和3年3月26日	所在地	今治市菊間町高田