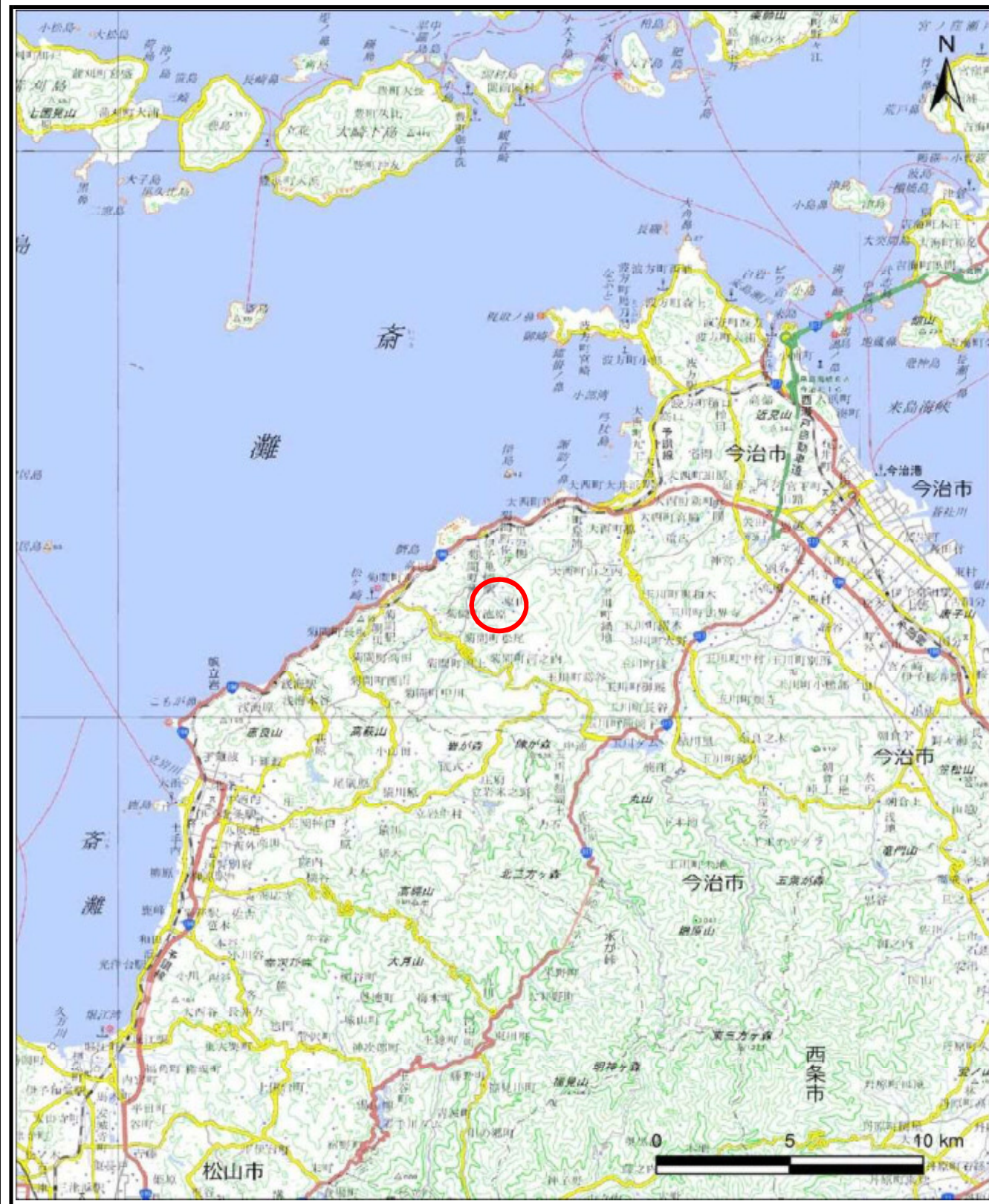
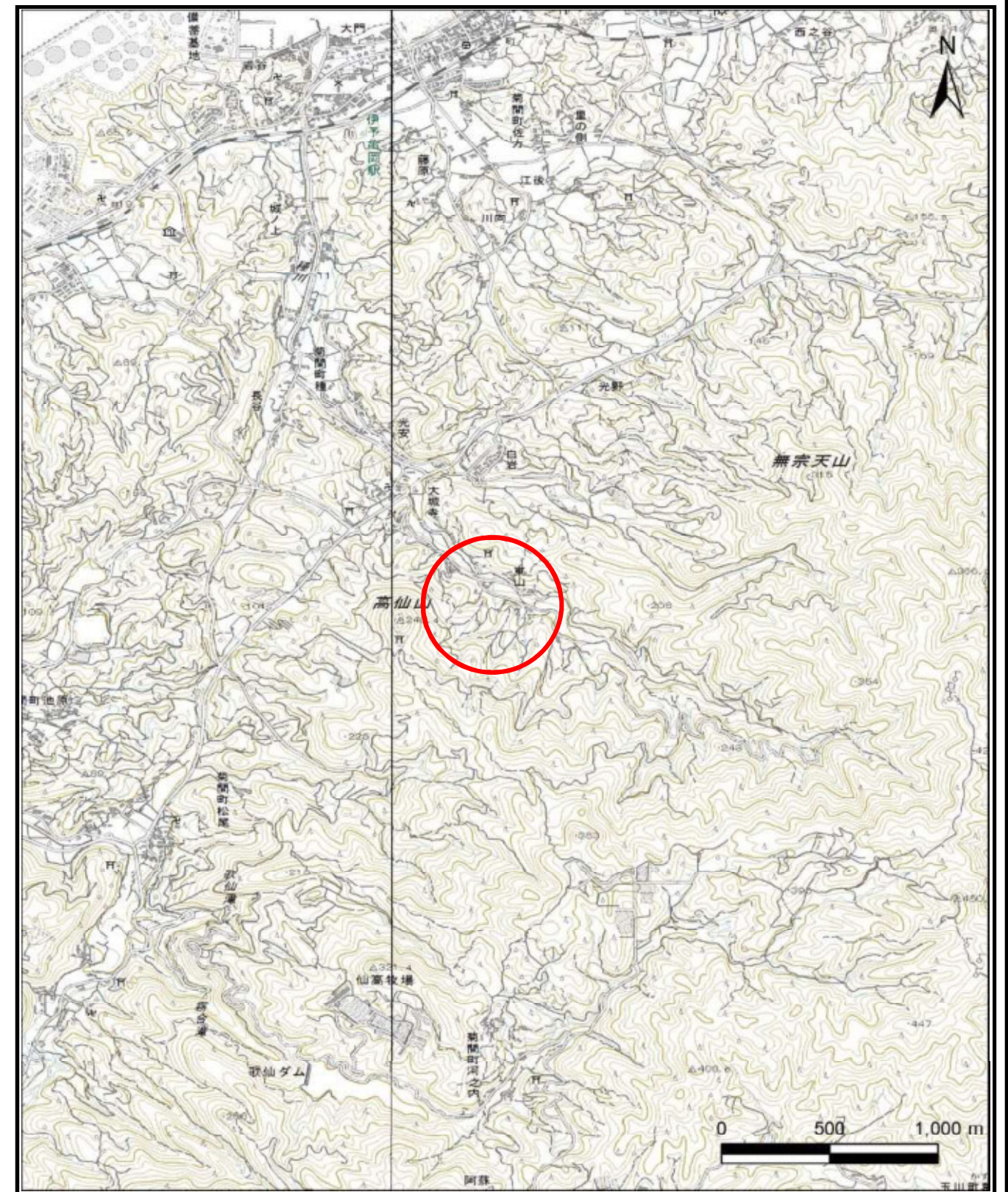


土砂災害警戒区域等の指定の公示に係る図書（その1）



(1/200,000)



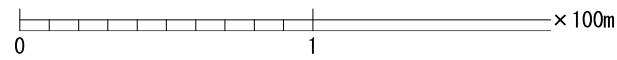
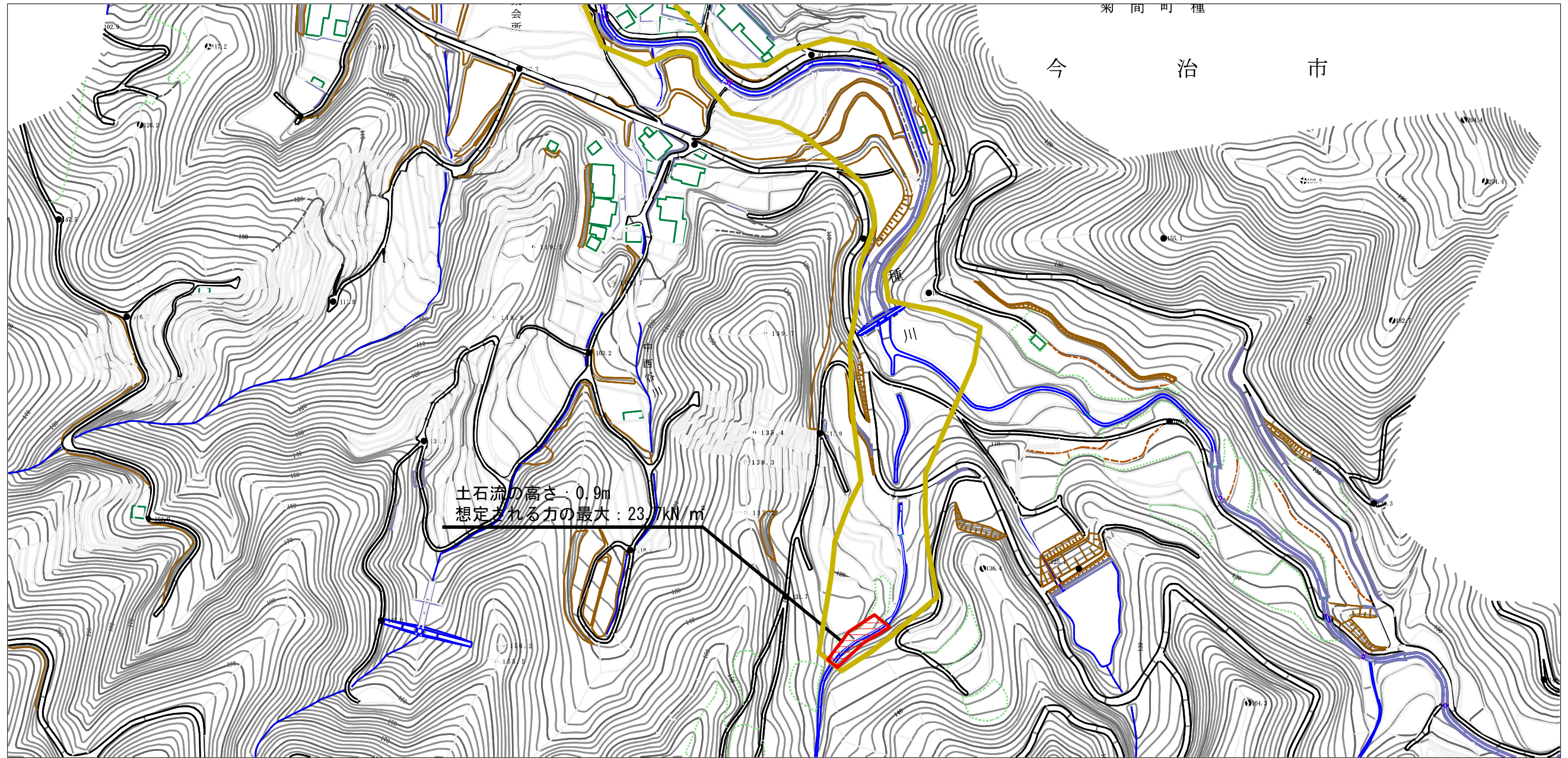
(1/25,000)

様式-1 (土)
土砂災害警戒区域・特別警戒区域 位置図

自然現象の種類	土石流
溪流番号	345-2173
溪流名	美ノ谷東川
所在地	今治市菊間町種

この地図は、国土地理院長の承認を得て、同院発行の電子地形図25000及び電子地形図20万を複製したものである。（承認番号 平29情複、第1182号）

土砂災害警戒区域等の指定の公示に係る図書（その2）



様式-2 (土)

土砂災害警戒区域・土砂災害特別警戒区域
区域図

土砂災害防止法施行令第二条の基準に該当する区域

土砂災害防止法施行令第三条の基準に該当する区域

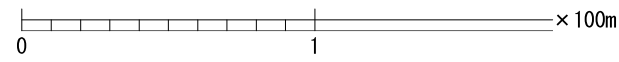
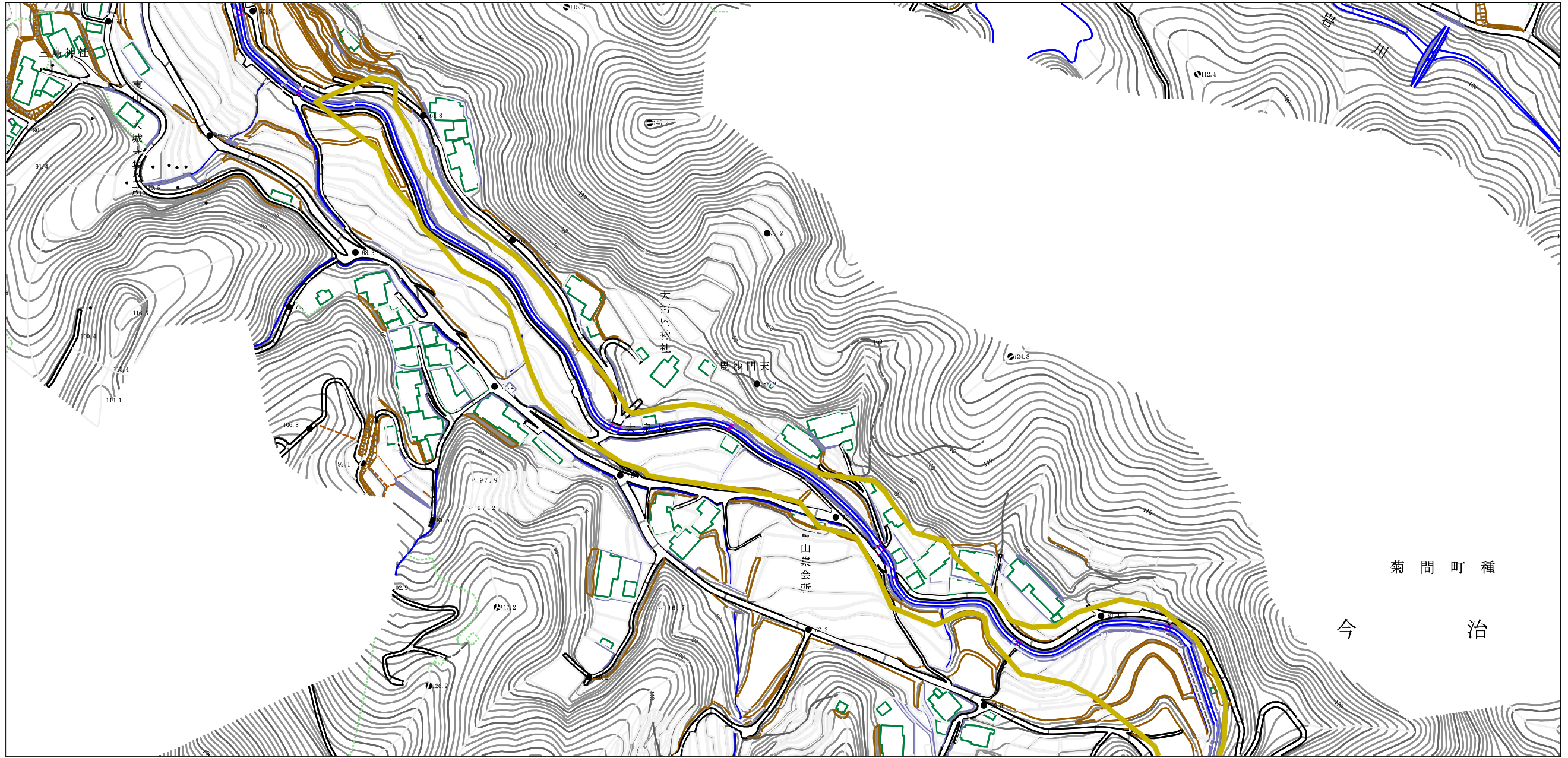
それ以外の区域



縮尺
1:2,500

自然現象の種類	土石流	溪流番号	345-2173
告示番号	愛媛県告示第384号	溪流名	美ノ谷東川
告示年月日	令和3年3月26日	所在地	今治市菊間町種

土砂災害警戒区域等の指定の公示に係る図書（その2）



様式-2（土）

土砂災害警戒区域・土砂災害特別警戒区域
区域図

土砂災害防止法施行令第二条の基準に該当する区域

土砂災害防止法施行令第三条の基準に該当する区域	土石流の高さが1mを超える場合、土石等の移動による力が50kN/mを超える区域	土石流の高さが1mを超える場合、土石等の移動による力が50kN/m以下の区域	それ以外の区域
-------------------------	---	--	---------



縮尺
1:2,500

自然現象の種類	土石流	溪流番号	345-2173
告示番号	愛媛県告示第384号	溪流名	美ノ谷東川
告示年月日	令和3年3月26日	所在地	今治市菊間町種