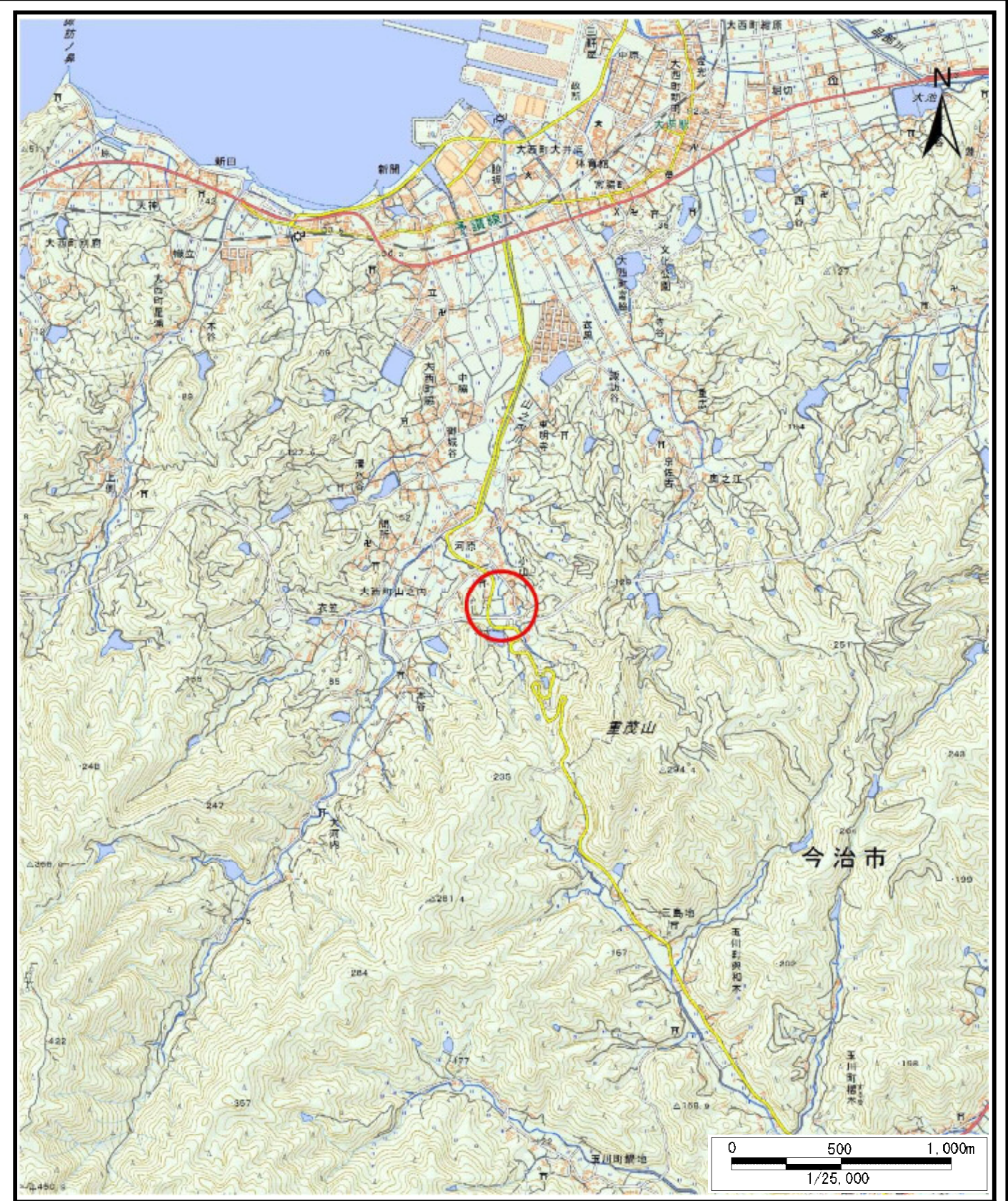
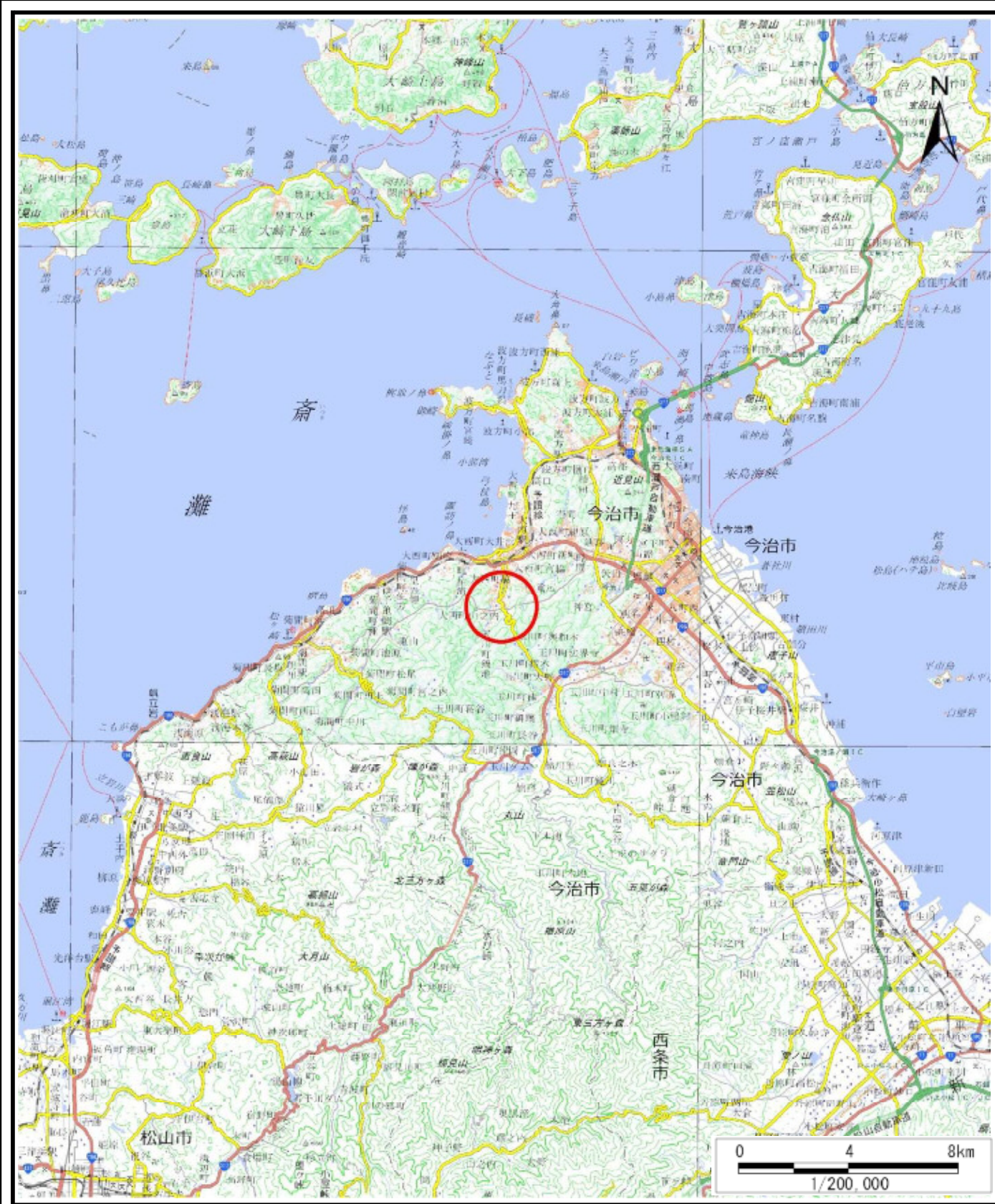


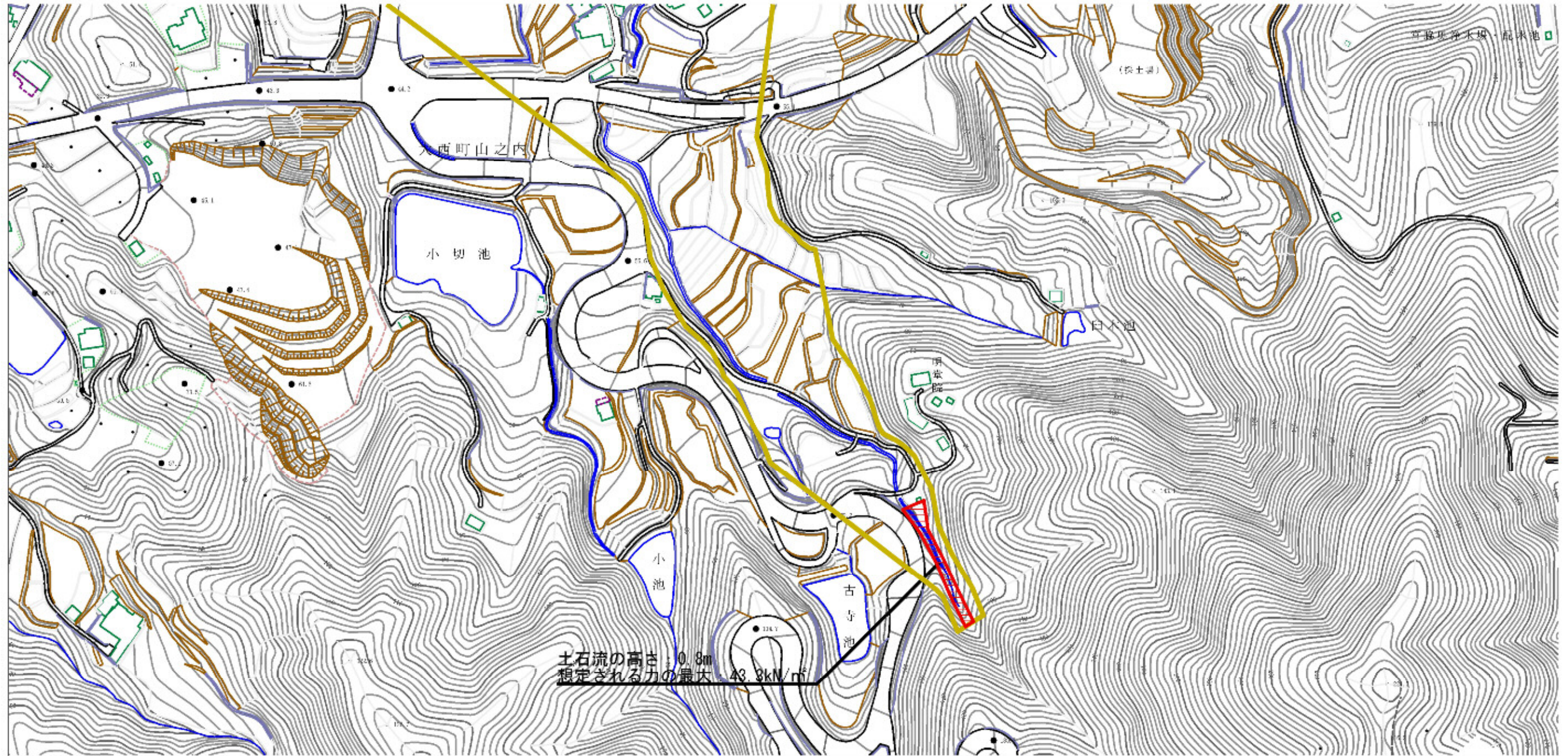
土砂災害警戒区域等の指定の公示に係る図書（その1）



様式-1 (土) 土砂災害警戒区域・土砂災害特別警戒区域 位置図	自然現象の種類	土石流
	溪流番号	344-2159
	溪流名	小切山川
	所在地	今治市大西町山之内

この地図は、国土地理院長の承認を得て、同院発行の電子地形図25000及び電子地形図20万を複製したものである。（承認番号 平29情複、 第1182号）

土石災害警戒区域等の指定の公示に係る図書（その2）

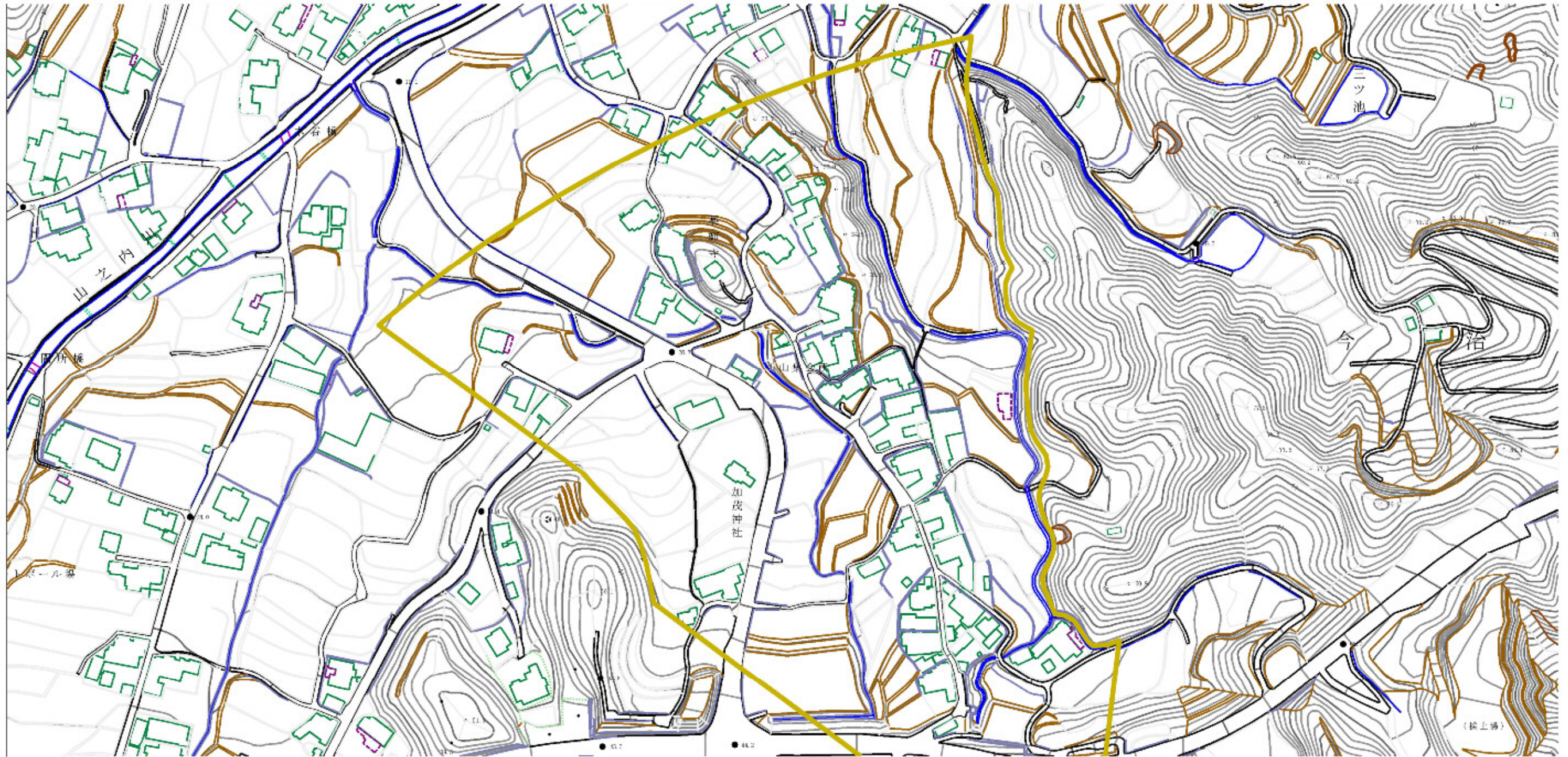


0 1 ×100m

土石流の高さ：0.8m
想定される力の最大：43.8kN/m²

様式-2（土） 土石災害警戒区域・土石災害特別警戒区域 区域図	土石災害防止法施行令第2条の基準に該当する区域		N 縮尺 1:2,500	自然現象 の種類	土石流	溪流番号	344-2159
	土石災害防止法施行令第3条の基準に該当する区域			告示番号	愛媛県告示第289号	溪流名	小切山川
	それ以外の区域			告示年月日	令和3年3月16日	所在地	今治市大西町山之内

土砂災害警戒区域等の指定の公示に係る図書（その2）



0 1 ×100m

様式-2 (土) 土砂災害警戒区域・土砂災害特別警戒区域 区域図	土砂災害防止法施行令第2条の基準に該当する区域		N 縮尺 1:2,500	自然現象の種類	土石流	溪流番号	344-2159
	土砂災害防止法施行令第3条の基準に該当する区域			告示番号	愛媛県告示第289号	溪流名	小切山川
	土砂災害防止法施行令第4条の基準に該当する区域			告示年月日	令和3年3月16日	所在地	今治市大西町山之内
	それ以外の区域						