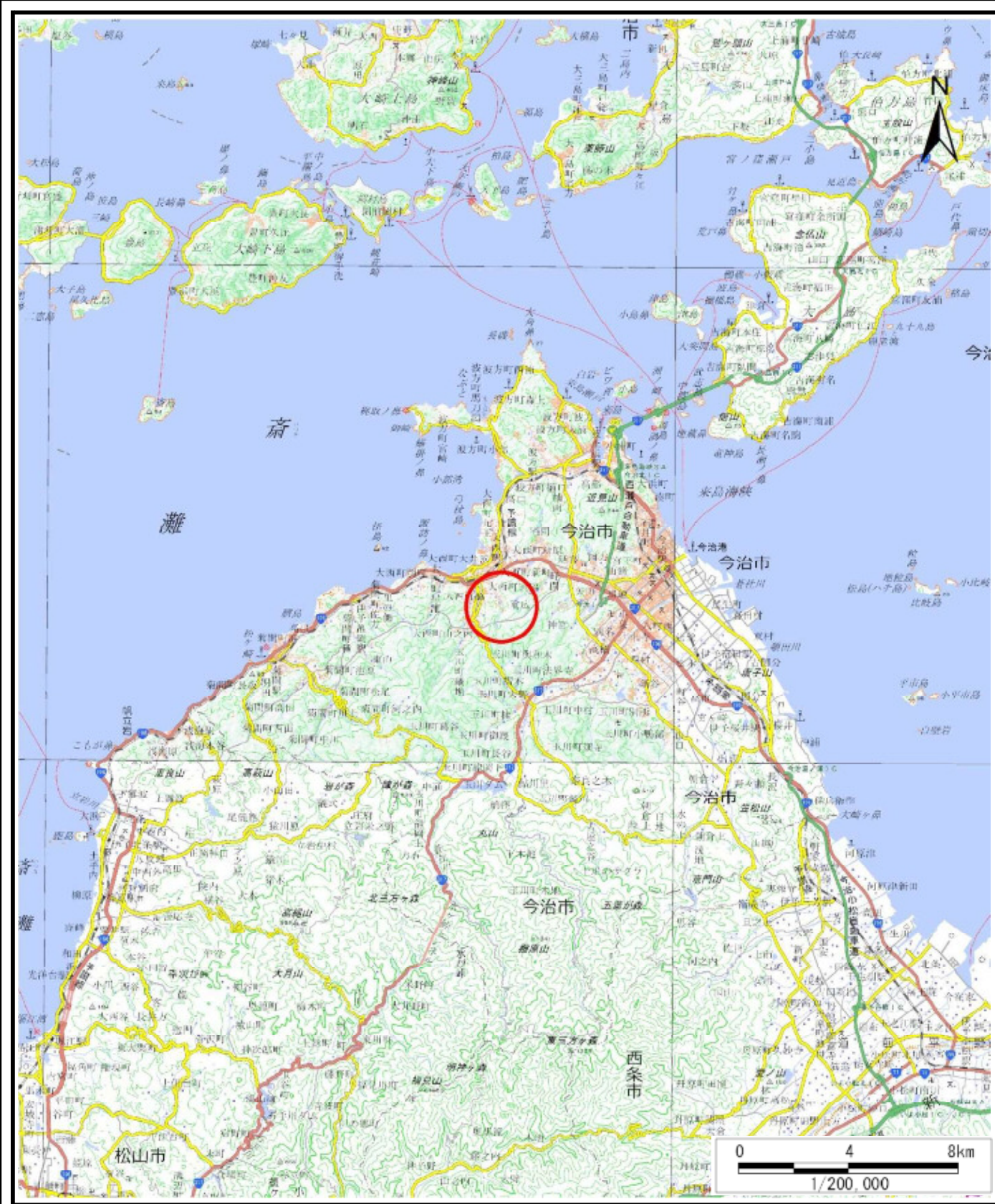


土砂災害警戒区域等の指定の公示に係る図書（その1）



(1/200,000)



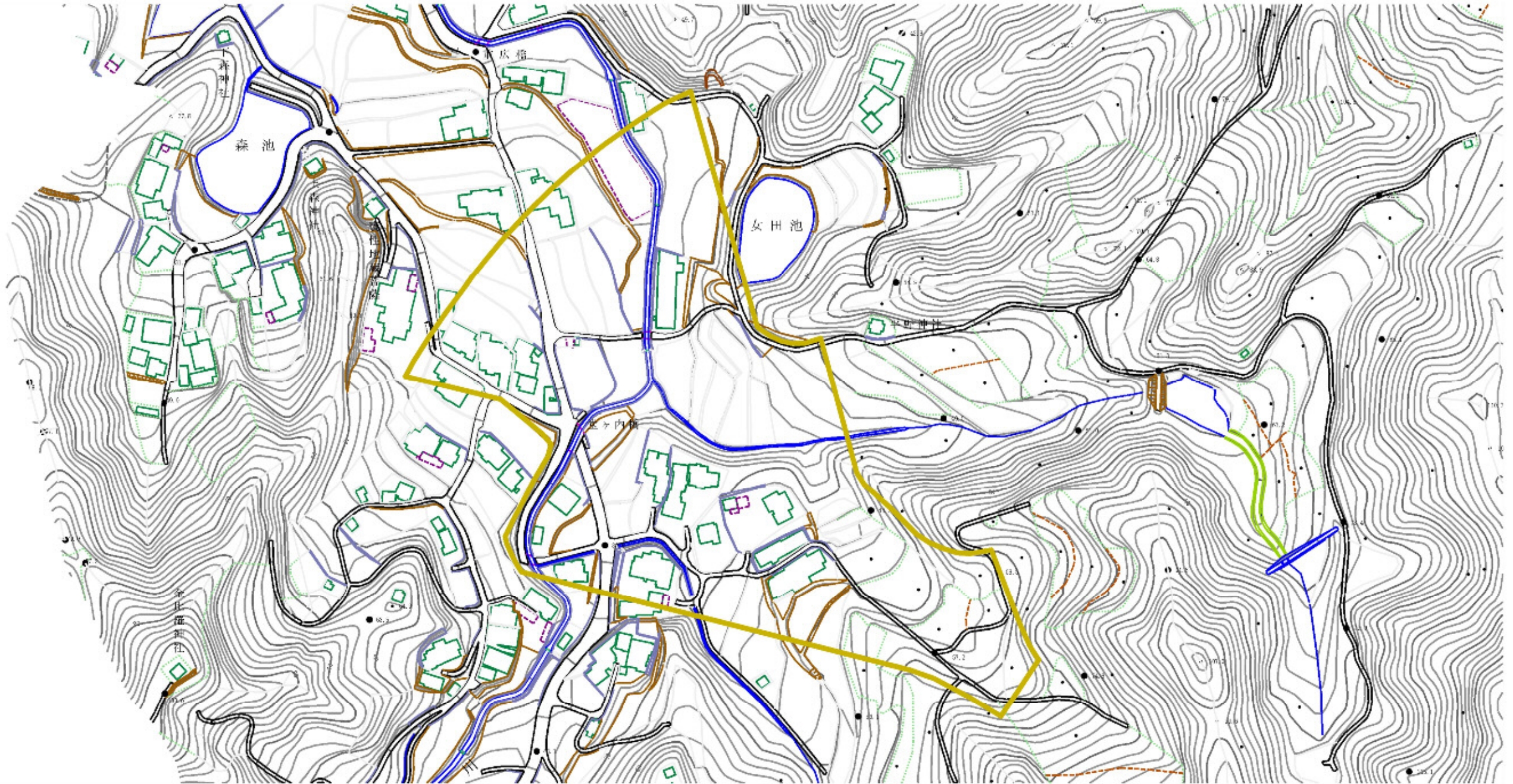
(1/25,000)

様式-1 (土)
土砂災害警戒区域・土砂災害特別警戒区域
位置図

自然現象の種類	土石流
溪流番号	344-2157
溪流名	奥之江川B
所在地	今治市大西町宮脇

この地図は、国土地理院長の承認を得て、同院発行の電子地形図25000及び電子地形図20万を複製したものである。（承認番号 平29情複、 第1182号）

土砂災害警戒区域等の指定の公示に係る図書（その2）



0 1 ×100m

様式-2（土）

土砂災害警戒区域・土砂災害特別警戒区域
区域図

土砂災害防止法施行令第2条の基準に該当する区域		N 縮尺 1:2,500	自然現象 の種類	土石流	溪流番号	344-2157
土石流の深さが1mを超える場合、土石等の 移動による力が100kN/mを超える区域			告示番号	愛媛県告示第286号	溪流名	奥之江川B
土石流の深さが1mを超える場合、土石等の 移動による力が100kN/m以下の区域			告示年月日	令和3年3月16日	所在地	今治市大西町宮脇
それ以外の区域						