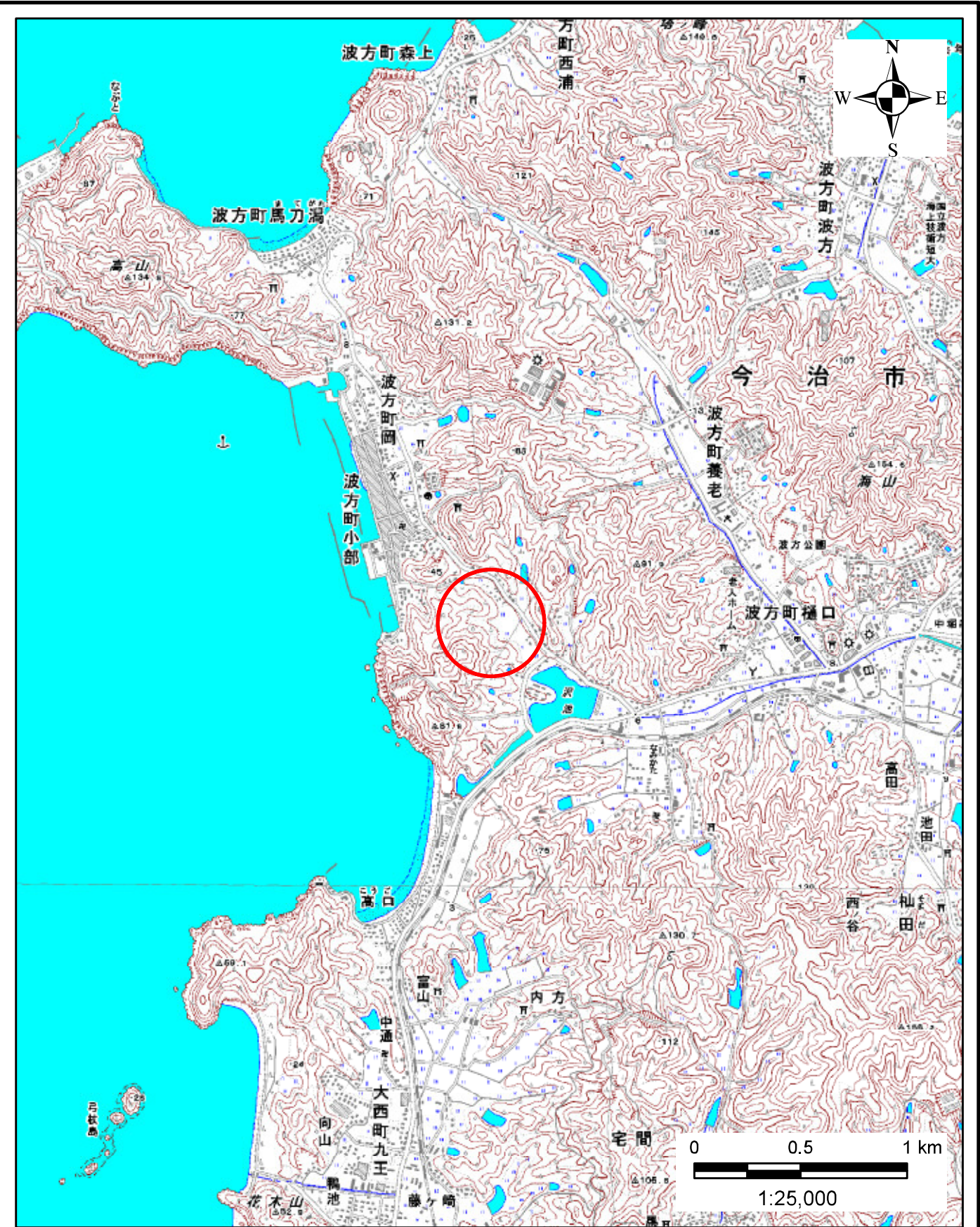


# 土砂災害警戒区域の指定の公示に係る図書(その1)



(1/200,000)



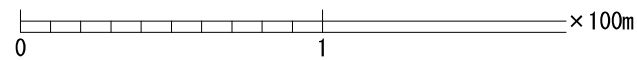
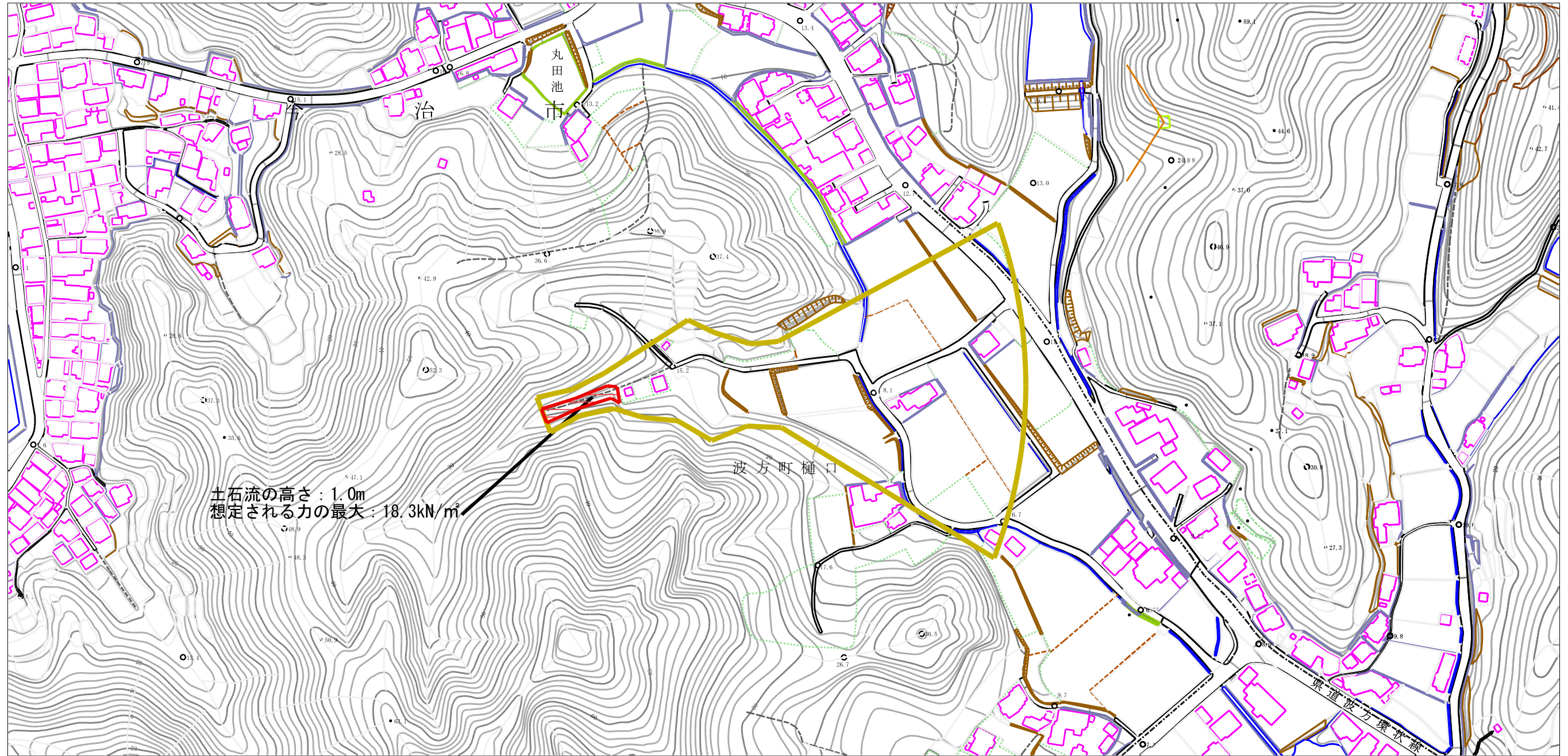
(1/25,000)

様式-1(土)  
土砂災害警戒区域・土砂災害特別警戒区域 位置図

|         |          |
|---------|----------|
| 自然現象の種類 | 土石流      |
| 溪流番号    | 343-2150 |
| 溪流名     | 樋口(4)    |
| 所在地     | 今治市波方町小部 |

この地図は、国土院院長の承認を得て、同院発行の電子地形図25000及び電子地形図20万を複製したものである。(承認番号 平29情複、第1182号)

土砂災害警戒区域等の指定の公示に係る図書（その2）



様式-2（土）

土砂災害警戒区域・土砂災害特別警戒区域  
区域図

|  |  |
|--|--|
| 土砂災害防止法施行令第二条の基準に該当する区域                                |  |
| 土石流の高さが1mを超える場合、土石等の移動による力が50kN/m <sup>2</sup> を超える区域  |  |
| 土石流の高さが1mを超える場合、土石等の移動による力が50kN/m <sup>2</sup> を超えない区域 |  |
| その他の区域   |  |

N  
縮尺  
1:2,500

|         |            |      |          |
|---------|------------|------|----------|
| 自然現象の種類 | 土石流        | 溪流番号 | 343-2150 |
| 告示番号    | 愛媛県告示第289号 | 溪流名  | 樋口(4)    |
| 告示年月日   | 令和3年3月16日  | 所在地  | 今治市波方町小部 |