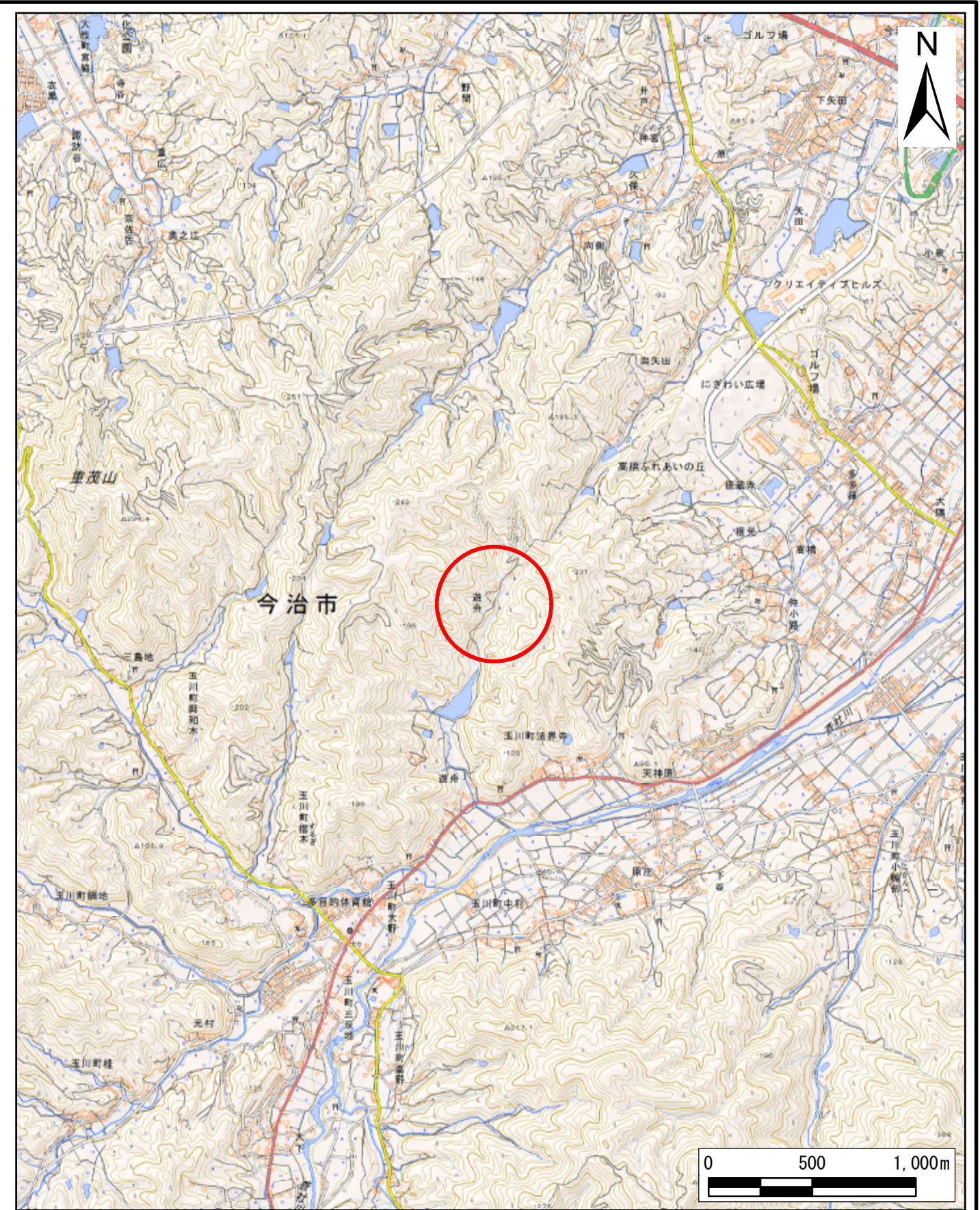


土砂災害警戒区域等の指定の公示に係る図書（その1）



(1/200,000)

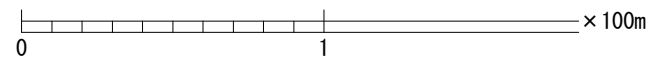
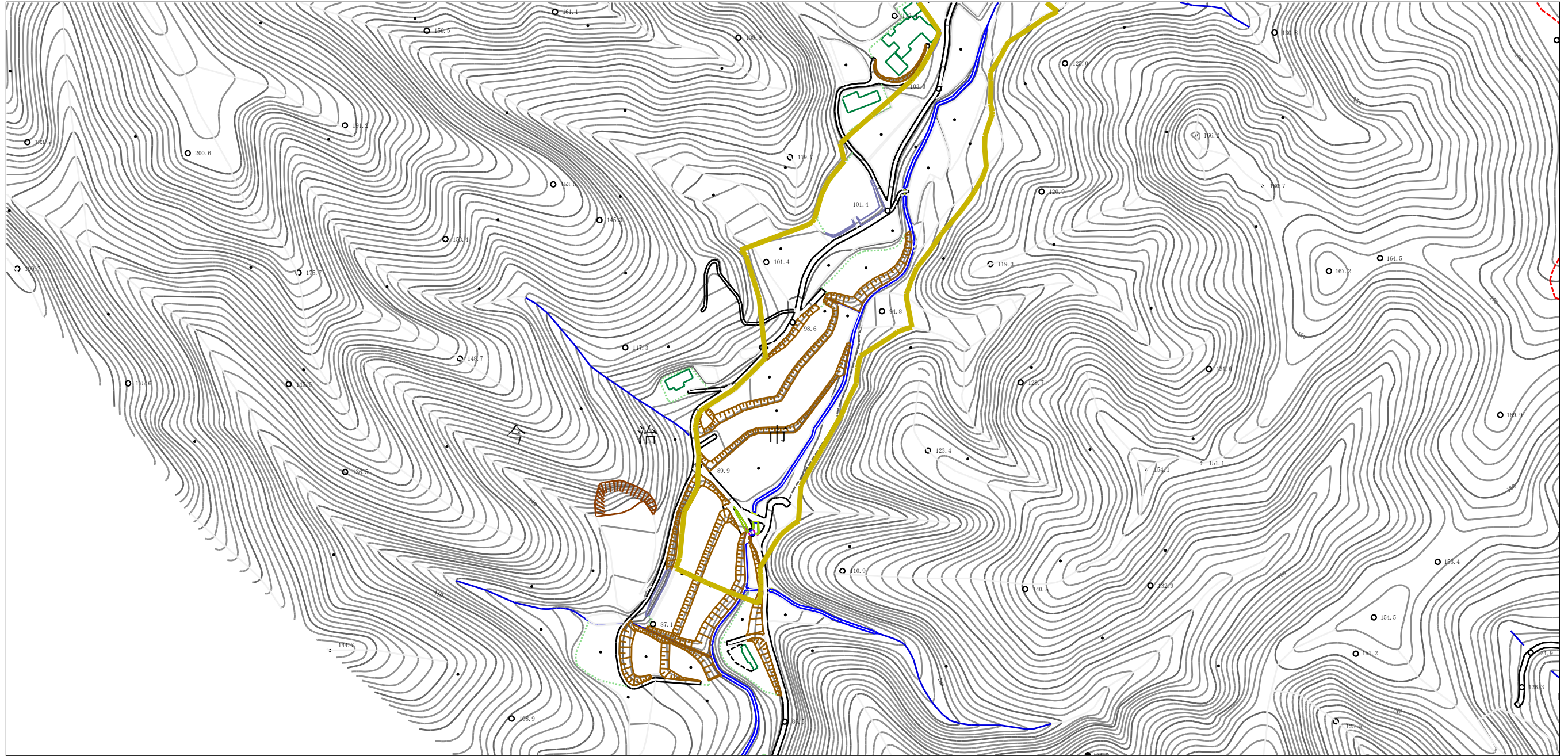


(1/25,000)

様式-1(土)  
土砂災害警戒区域・土砂災害特別警戒区域  
位置図

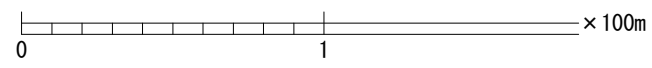
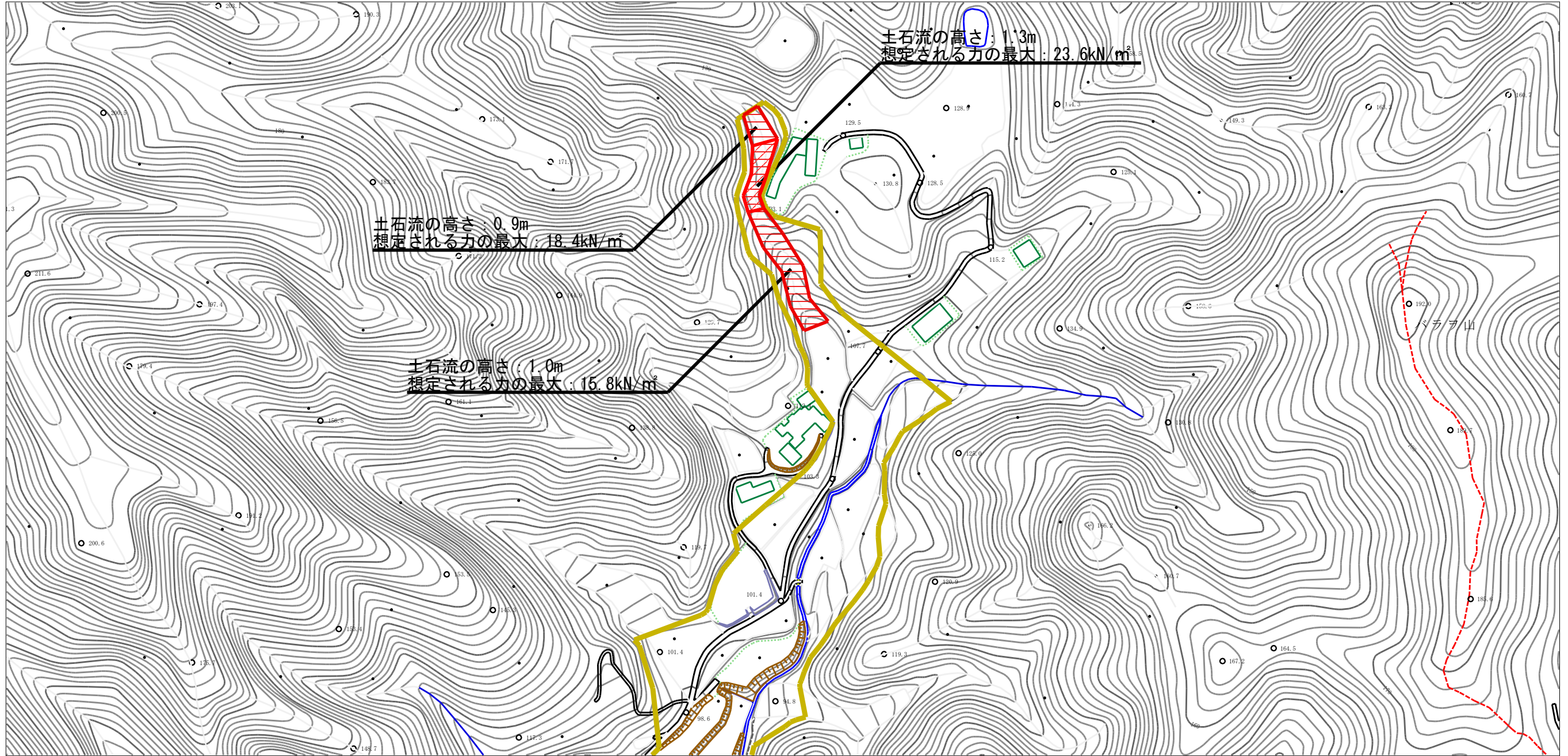
|         |            |
|---------|------------|
| 自然現象の種類 | 土石流        |
| 箇所番号    | 342-J029-2 |
| 箇所名     | 遊舟谷4       |
| 所在地     | 今治市玉川町法界寺  |

# 土砂災害警戒区域等の指定の公示に係る図書（その2）



|  |                         |  |                    |         |            |      |            |
|--|-------------------------|--|--------------------|---------|------------|------|------------|
| 様式-2 (土)<br>土砂災害警戒区域・土砂災害特別警戒区域<br>区域図 | 土砂災害防止法施行令第2条の基準に該当する区域 |  | N<br>縮尺<br>1:2,500 | 自然現象の種類 | 土石流        | 溪流番号 | 342-J029-2 |
|  | 土砂災害防止法施行令第3条の基準に該当する区域 |  |                    | 告示番号    | 愛媛県告示第289号 | 溪流名  | 遊舟谷4       |
|  | それ以外の区域                 |  |                    | 告示年月日   | 令和3年3月16日  | 所在地  | 今治市玉川町法界寺  |
|  |                         |  |                    |         |            |      |            |

土石災害警戒区域等の指定の公示に係る図書（その2）



|  |                         |  |                    |             |            |      |            |
|--|-------------------------|--|--------------------|-------------|------------|------|------------|
| 様式-2 (土)<br>土石災害警戒区域・土石災害特別警戒区域<br>区域図 | 土石災害防止法施行令第2条の基準に該当する区域 |  | N<br>縮尺<br>1:2,500 | 自然現象<br>の種類 | 土石流        | 溪流番号 | 342-J029-2 |
|  | 土石災害防止法施行令第3条の基準に該当する区域 |  |                    | 告示番号        | 愛媛県告示第289号 | 溪流名  | 遊舟谷4       |
|  | それ以外の区域                 |  |                    | 告示年月日       | 令和3年3月16日  | 所在地  | 今治市玉川町法界寺  |