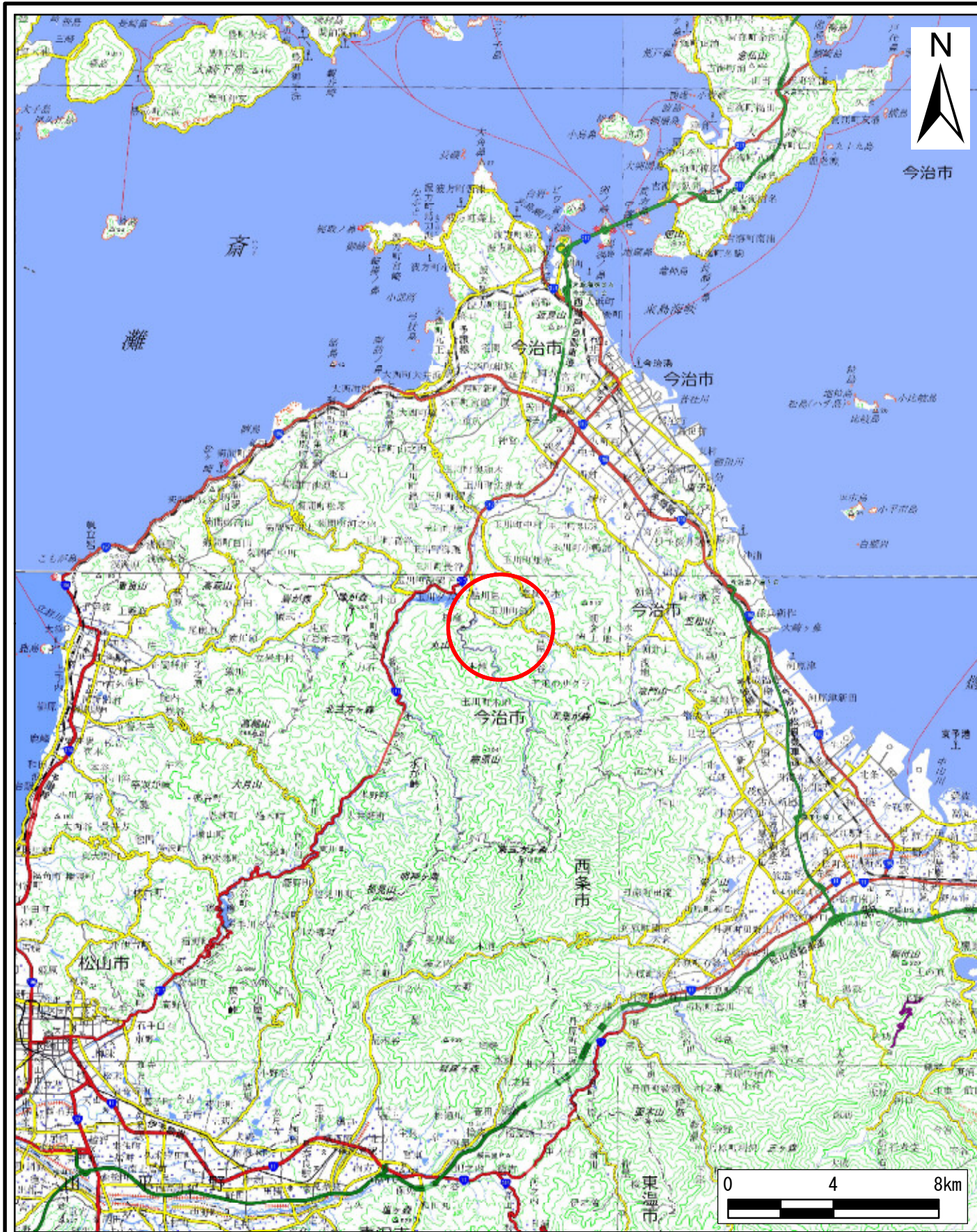


土砂災害警戒区域等の指定の公示に係る図書（その1）



(1/200,000)

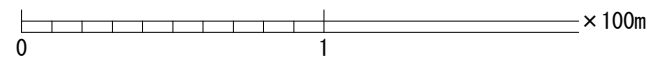
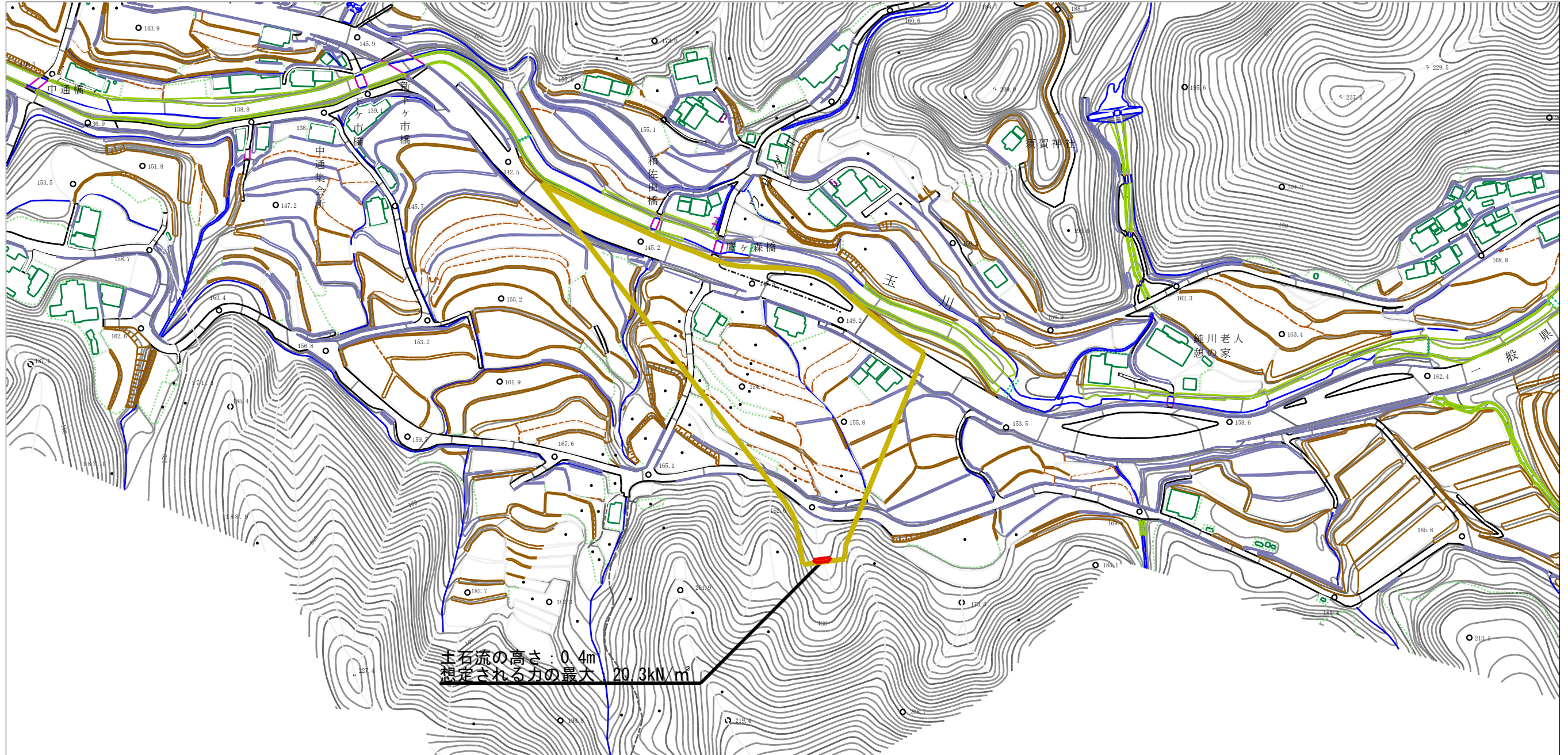


(1/25,000)

様式-1(土)
土砂災害警戒区域・土砂災害特別警戒区域
位置図

自然現象の種類	土石流
箇所番号	342-2074
箇所名	桑ノ畑フケ川
所在地	今治市玉川町鈍川

土石災害警戒区域等の指定の公示に係る図書（その2）



土石流の高さ：0.4m
想定される力の最大 20.3kN/m²

様式-2（土）

土石災害警戒区域・土石災害特別警戒区域
区域図

土石災害防止法施行令第二条の基準に該当する区域		N 縮尺 1:2,500	自然現象 の種類	土石流	溪流番号	342-2074
土石災害防止法施行令第三条の基準に該当する区域			告示番号	愛媛県告示第289号	溪流名	桑ノ畑フケ川
それ以外の区域			告示年月日	令和3年3月16日	所在地	今治市玉川町鈍川