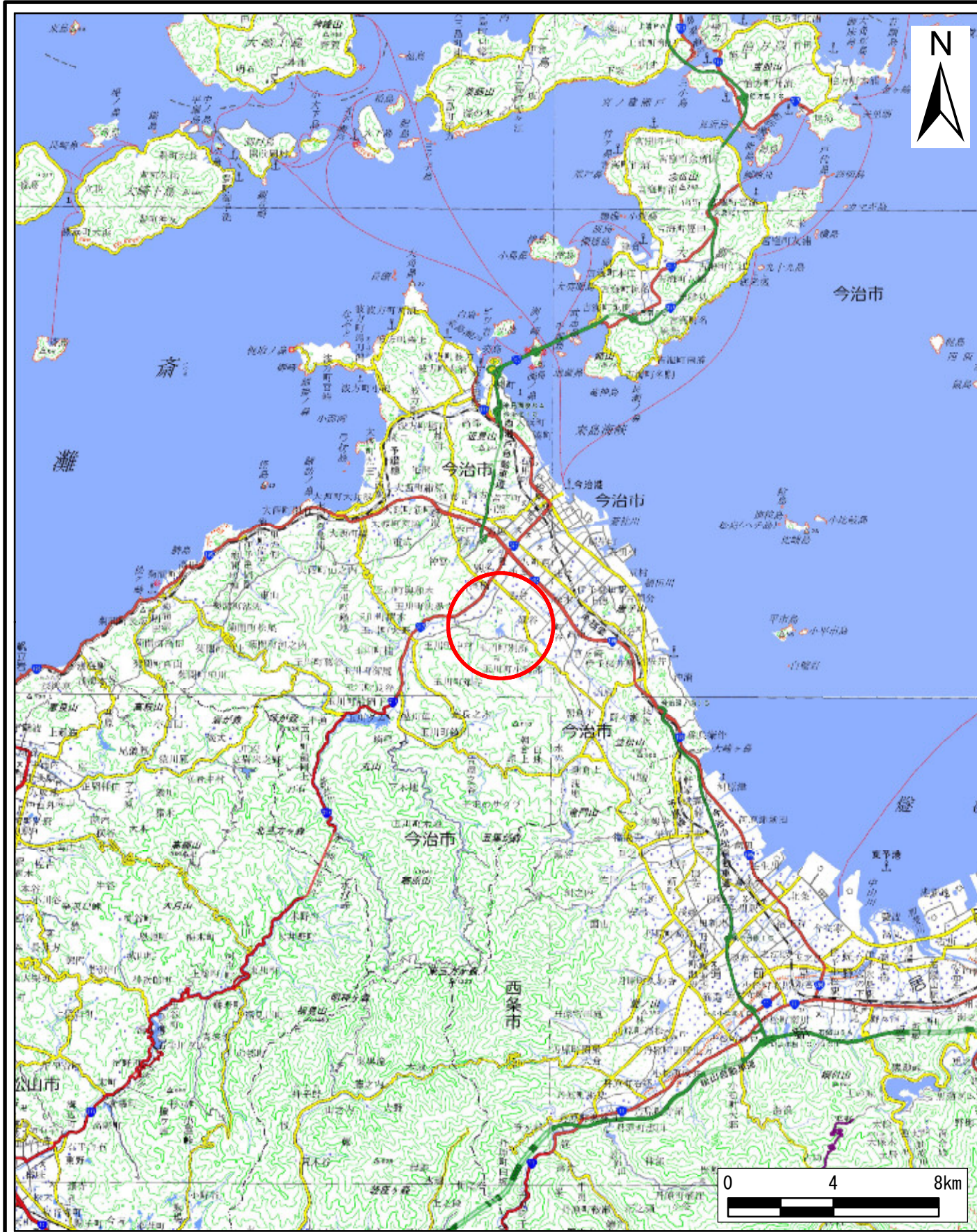
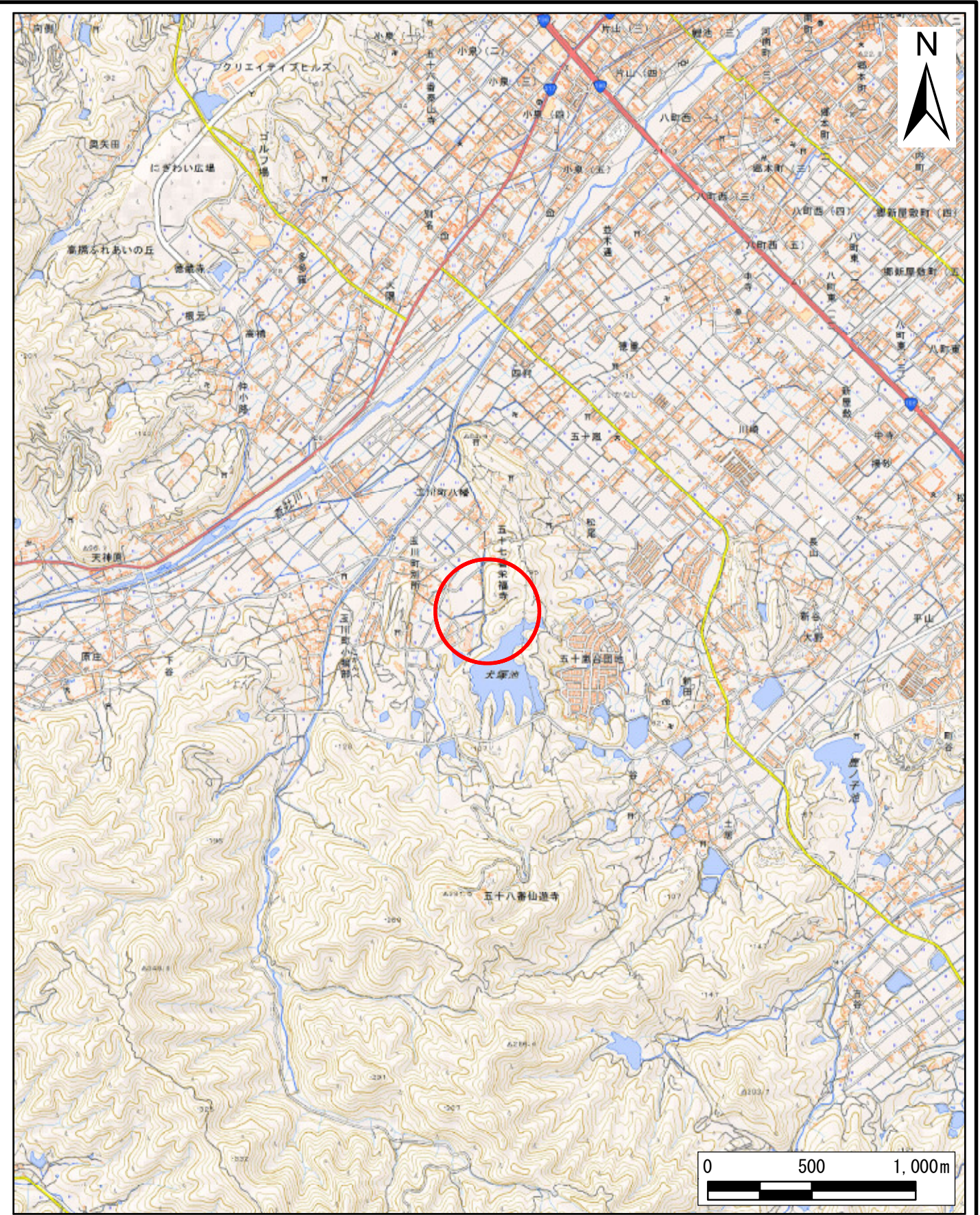


土砂災害警戒区域等の指定の公示に係る図書（その1）



(1/200,000)

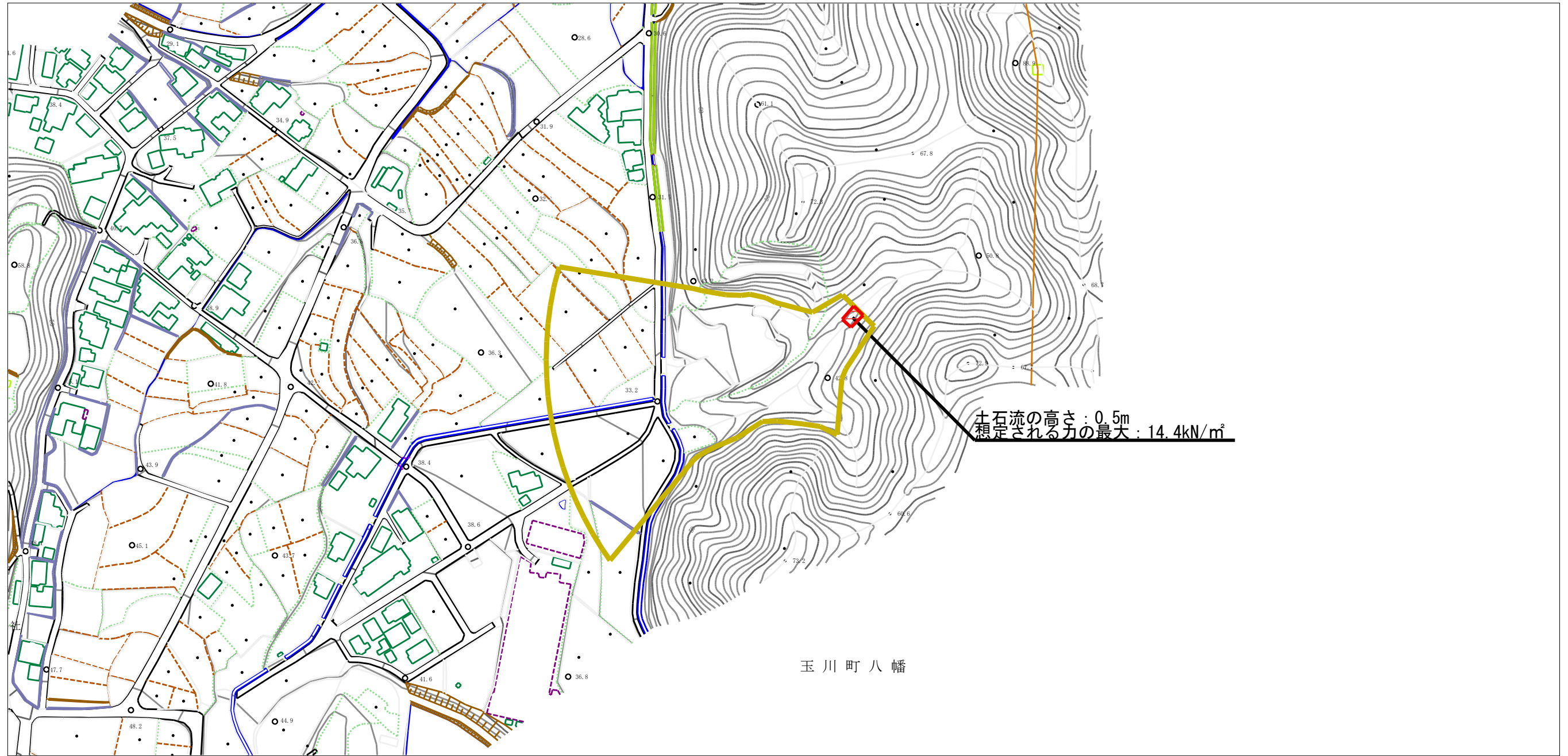


(1/25,000)

様式-1(土)  
土砂災害警戒区域・土砂災害特別警戒区域  
位置図

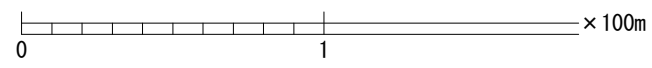
自然現象の種類	土石流
箇所番号	342-2036
箇所名	椋路地谷川
所在地	今治市玉川町八幡

土砂災害警戒区域等の指定の公示に係る図書（その2）



玉川町八幡

土石流の高さ：0.5m  
想定される力の最大：14.4kN/m<sup>2</sup>



様式-2 (土)

土砂災害警戒区域・土砂災害特別警戒区域  
区域図

土砂災害防止法施行令第2条の基準に該当する区域	
土砂災害防止法施行令第3条の基準に該当する区域	
それ以外の区域	

N  
縮尺  
1:2,500

自然現象の種類	土石流	溪流番号	342-2036
告示番号	愛媛県告示第289号	溪流名	椋路地谷川
告示年月日	令和3年3月16日	所在地	今治市玉川町八幡