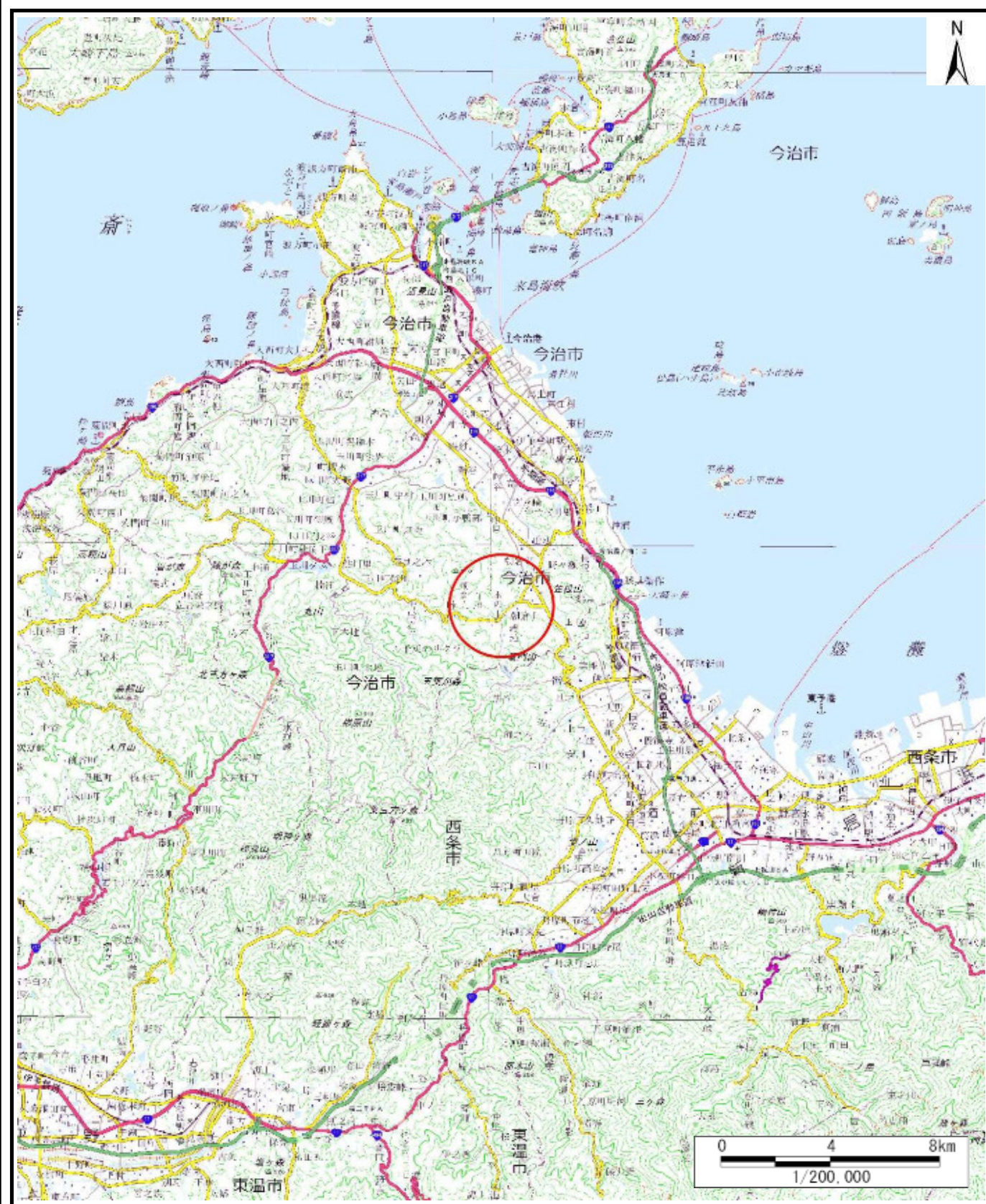
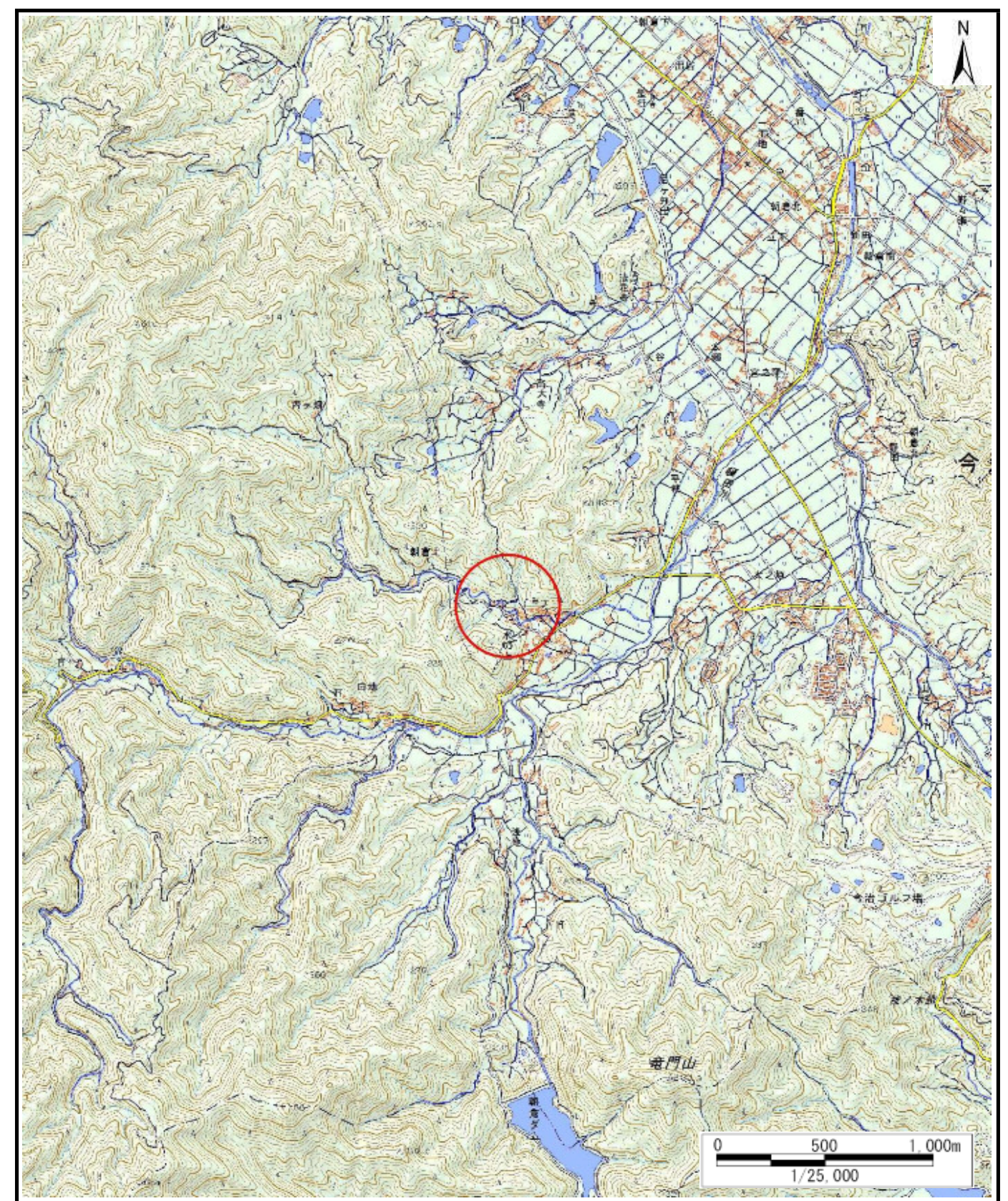


# 土砂災害警戒区域等の指定の公示に係る図書（その1）



(1/200,000)



(1/25,000)

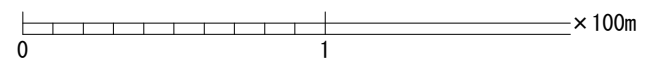
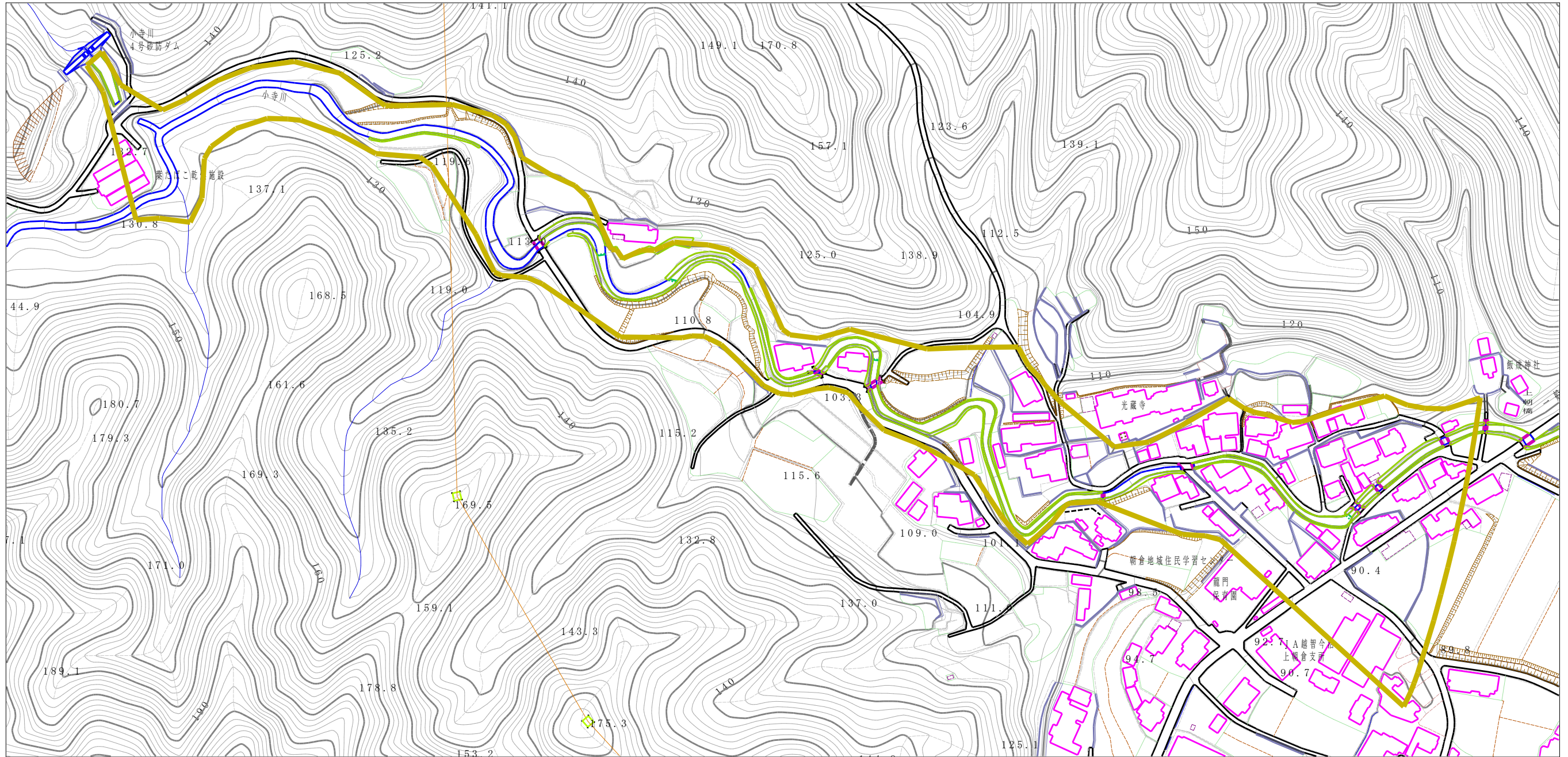
様式-1 (土)  
土砂災害警戒区域・土砂災害特別警戒区域 位置図

自然現象の種類	土石流
溪流番号	341-1065-4
溪流名	小寺川-4
所在地	今治市朝倉上

この地図は、国土地理院長の承認を得て、同院発行の電子地形図25000及び電子地形図20万を複製したものである。（承認番号 平29情複、 第1182号）



# 土砂災害警戒区域等の指定の公示に係る図書（その2）



様式-2 (土)  
土砂災害警戒区域・土砂災害特別警戒区域  
区域図

土砂災害防止法施行令第二条の基準に該当する区域	
土砂災害防止法施行令第三条の基準に該当する区域	
土砂災害防止法施行令第三条の基準に該当する区域	
それ以外の区域	

N  
縮尺  
1:2,500

自然現象の種類	土石流	溪流番号	341-1065-4
告示番号	愛媛県告示第286号	溪流名	小寺川-4
告示年月日	令和3年3月16日	所在地	今治市朝倉上