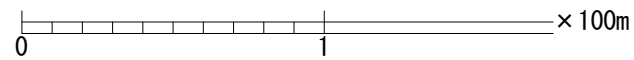
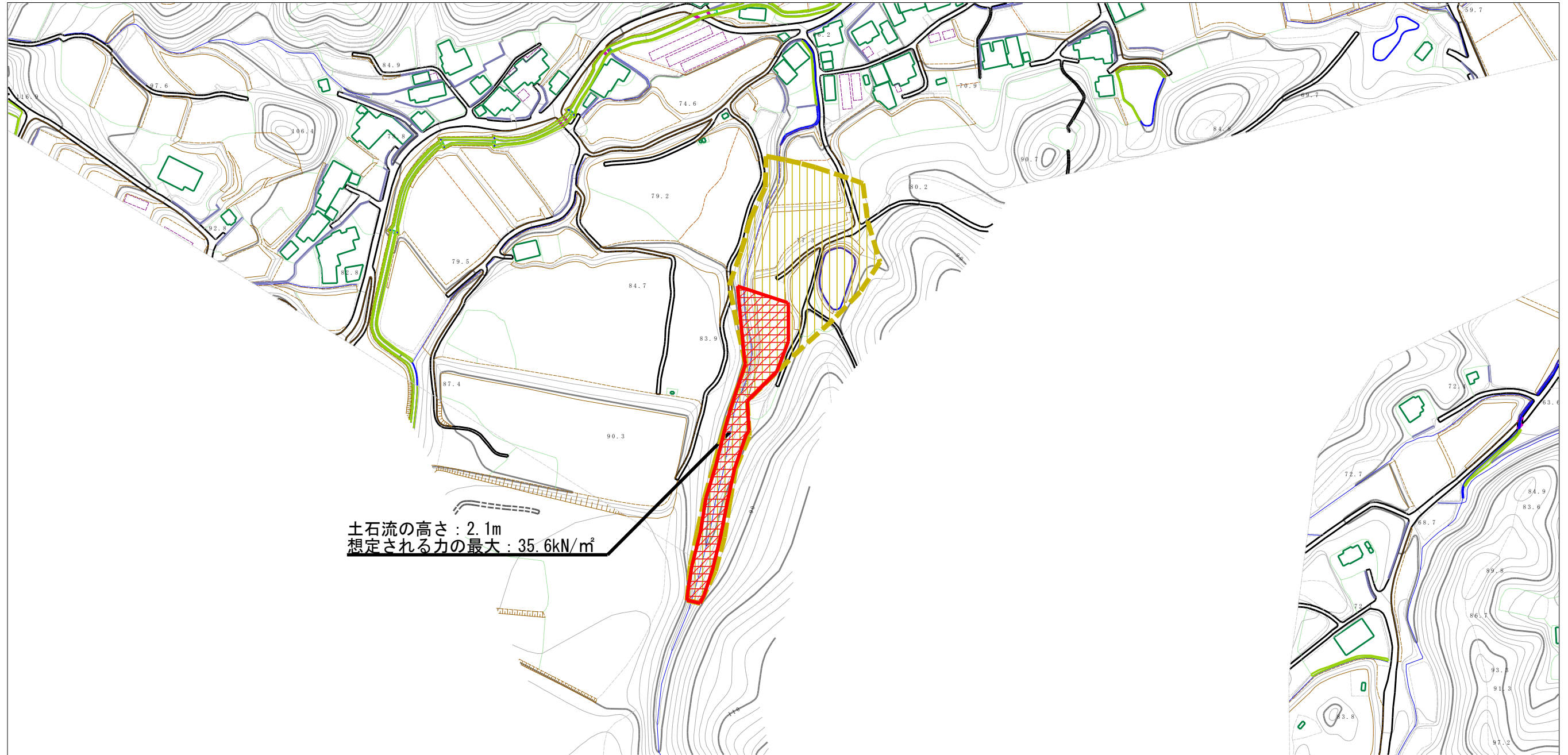


土砂災害警戒区域等の指定の公示に係る図書（その2）



様式-2（土） 土砂災害警戒区域・土砂災害特別警戒区域 区域図	土砂災害防止法施行令第2条の基準に該当する区域		N 縮尺 1:2,500	自然現象の種類	土石流	溪流番号	341-1069
	土砂災害防止法施行令第3条の基準に該当する区域			告示番号	愛媛県告示第784号	溪流名	高大寺川
	それ以外の区域			告示年月日	平成29年6月30日	所在地	今治市朝倉上