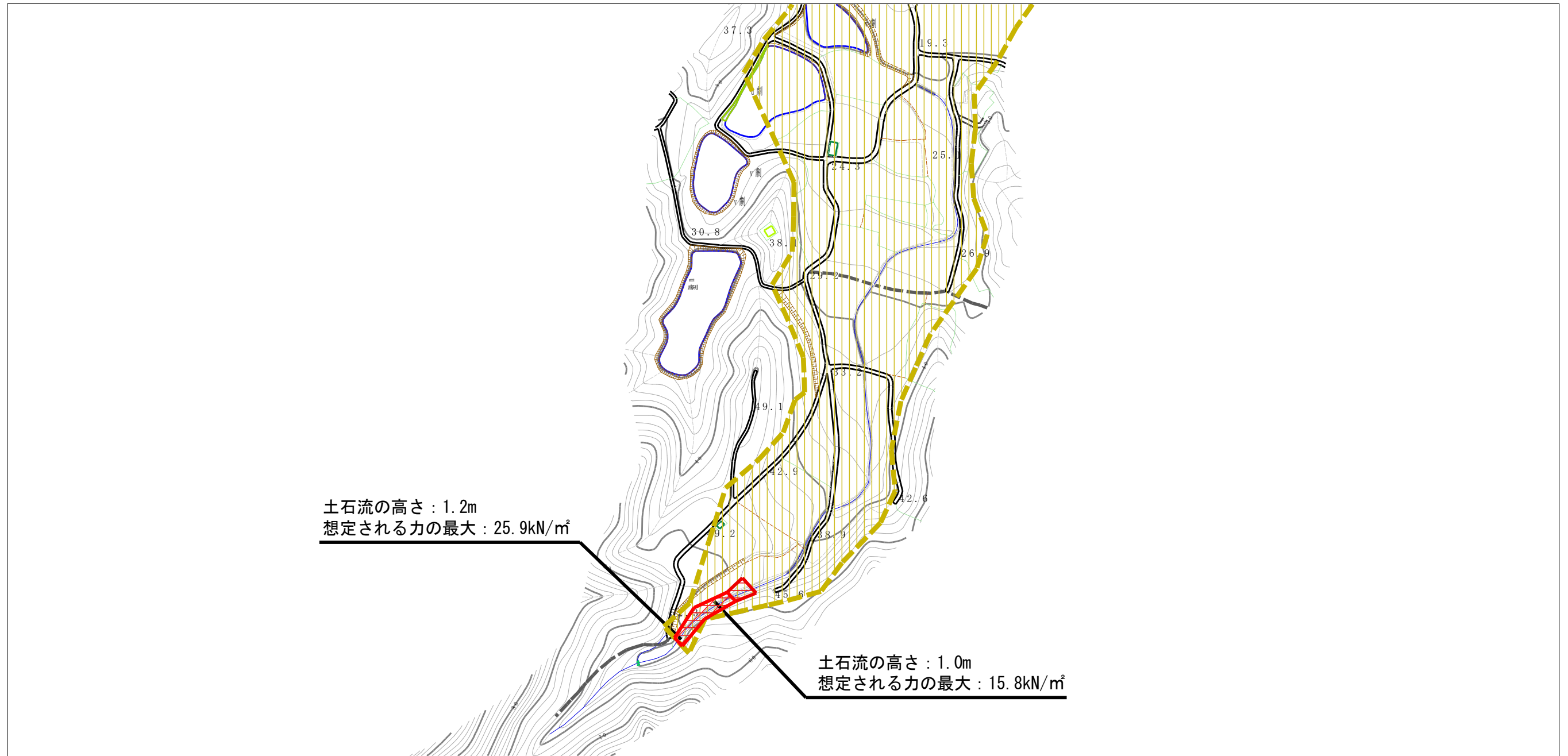
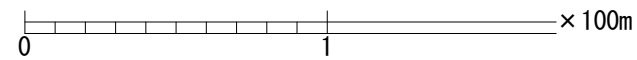


土砂災害警戒区域等の指定の公示に係る図書（その2）



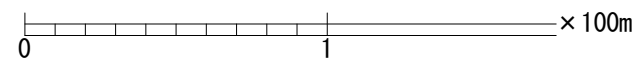
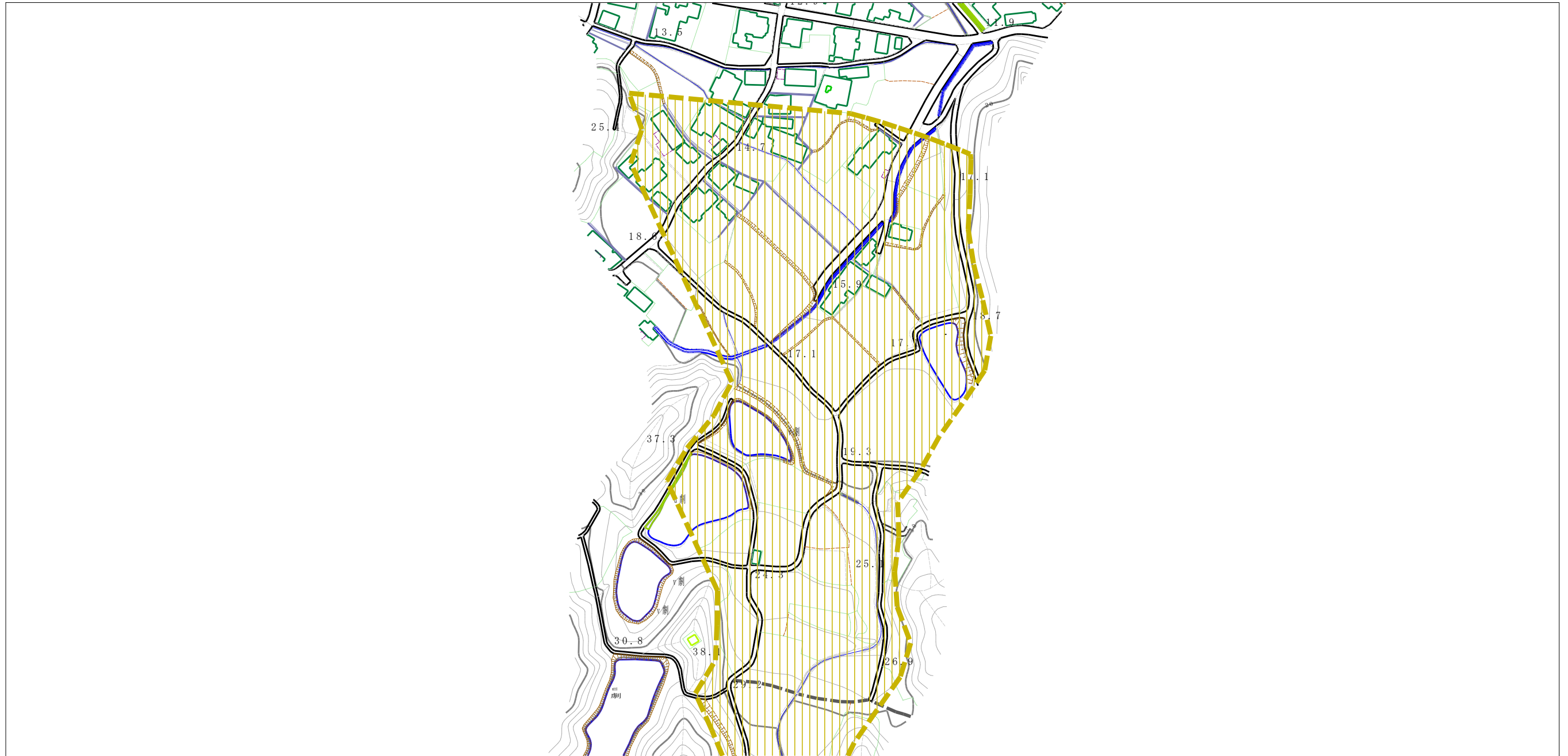
土石流の高さ：1.2m
想定される力の最大：25.9kN/m²

土石流の高さ：1.0m
想定される力の最大：15.8kN/m²



| | | | | | | |
|--|-------------------------|--|--------------------|--------------------|------------|------------|
| 様式-2 (土) 土砂災害警戒区域・土砂災害特別警戒区域 区域図 | 土砂災害防止法施行令第二条の基準に該当する区域 | | 自然現象 の種類 土石流 | 溪流番号 | 202-1017 | |
| | 土砂災害防止法施行令第三条の基準に該当する区域 | | | 告示番号 愛媛県告示第784号 | 溪流名 | 原の谷川 |
| | それ以外の区域 | | | | 告示年月日 | 平成29年6月30日 |
| | | | 縮尺 1:2,500 | 告示年月日 | 平成29年6月30日 | |

土砂災害警戒区域等の指定の公示に係る図書（その2）



| | | | | | | | |
|--|-------------------------|--|--------------------|---------|------------|------|----------|
| 様式-2 (土) 土砂災害警戒区域・土砂災害特別警戒区域 区域図 | 土砂災害防止法施行令第二条の基準に該当する区域 | | N 縮尺 1:2,500 | 自然現象の種類 | 土石流 | 溪流番号 | 202-1017 |
| | 土砂災害防止法施行令第三条の基準に該当する区域 | | | 告示番号 | 愛媛県告示第784号 | 溪流名 | 原の谷川 |
| | それ以外の区域 | | | 告示年月日 | 平成29年6月30日 | 所在地 | 今治市旦 |