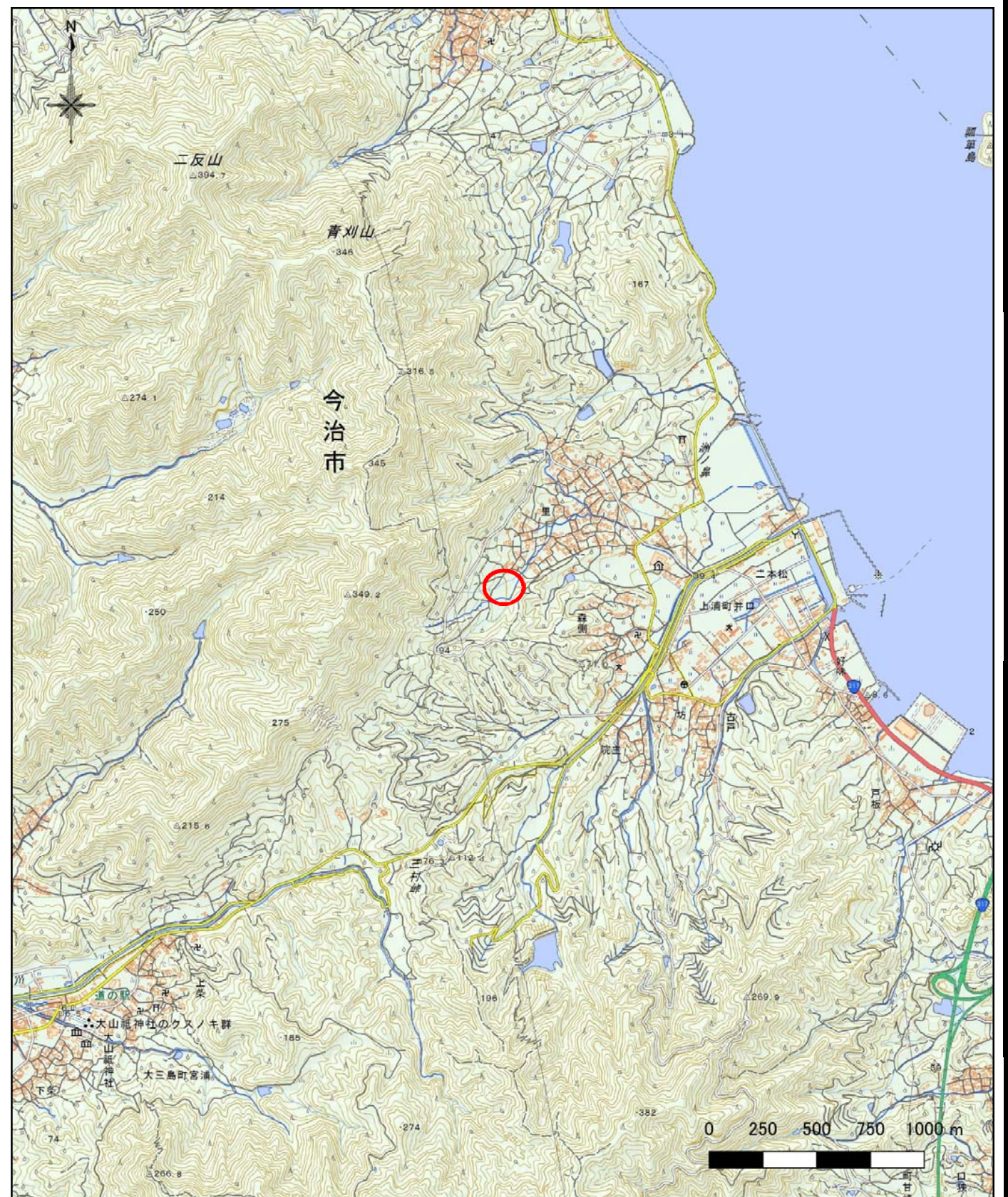


土砂災害警戒区域等の指定の公示に係る図書（その1）



(1/200,000)



(1/25,000)

様式-1 (土)
土砂災害警戒区域・土砂災害特別警戒区域 位置図

自然現象の種類	土石流
溪流番号	353-1491
溪流名	三佐川
所在地	今治市上浦町井口

この地図は、国土地理院長の承認を得て、同院発行の電子地形図25000及び電子形図20万を複製したものである。（承認番号 平28情複、第158号）

土砂災害警戒区域等の指定の公示に係る図書（その2）



0 1 × 100m

様式-2 (土)

土砂災害警戒区域・土砂災害特別警戒区域
区域図

土砂災害防止法施行令第二条の基準に該当する区域



自然現象
の種類

土石流

溪流番号 353-1491

土砂災害防止
法施行令第三
条の基準に該
当する区域

土石流の高さが1mを超える場合、土石等の
移動による力が50kN/m²を超える区域



縮尺
1:2,500

告示番号

愛媛県告示第783号

溪流名 三佐川

土石流の高さが1mを超える場合、土石等の
移動による力が50kN/m²以下の区域



告示年月日

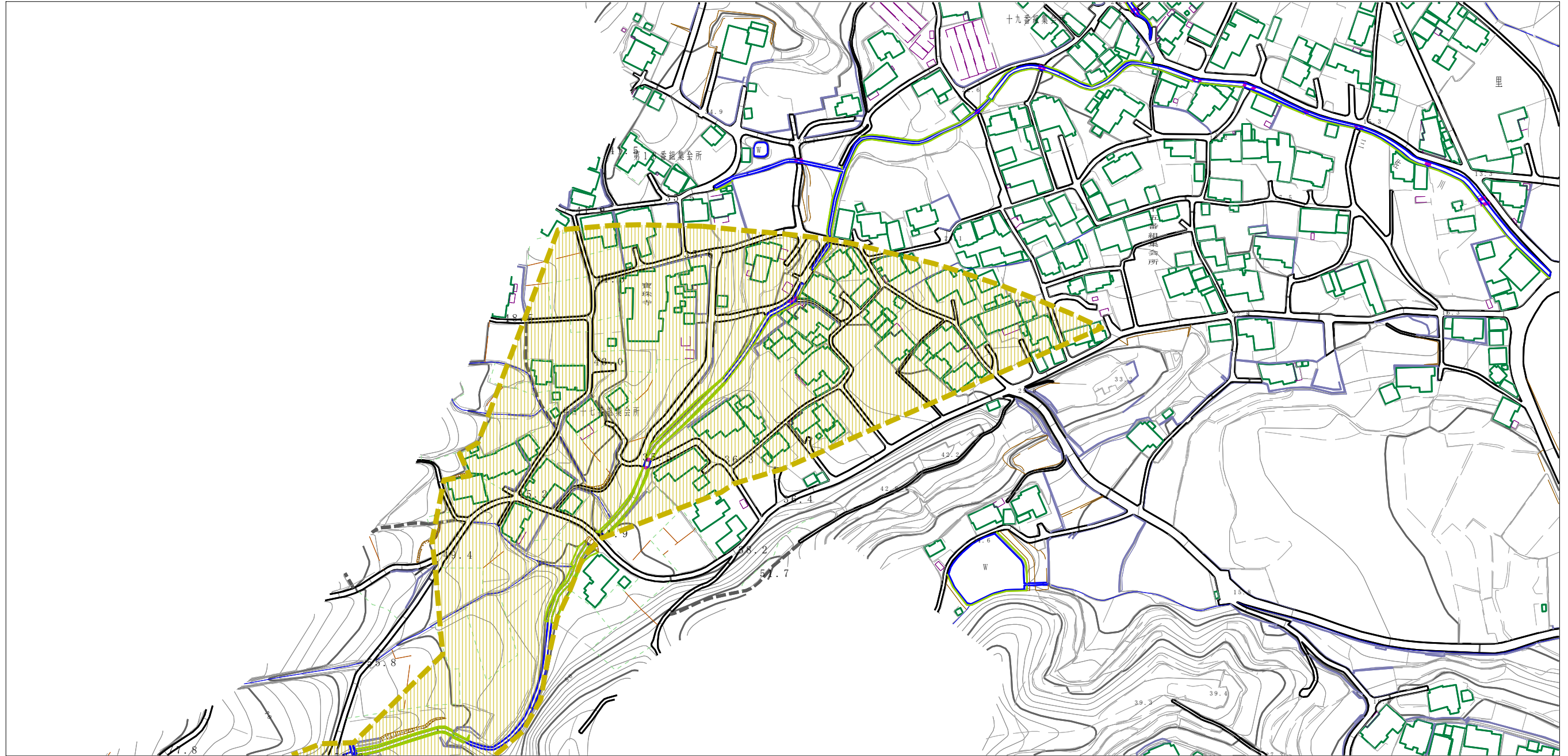
平成29年6月30日

所在地 今治市上浦町井口

それ以外の区域



土砂災害警戒区域等の指定の公示に係る図書（その2）



様式-2 (土) 土砂災害警戒区域・土砂災害特別警戒区域 区域図	土砂災害防止法施行令第二条の基準に該当する区域		N 縮尺 1:2,500	自然現象 の種類	土石流	溪流番号	353-1491
	土砂災害防止法施行令第三条の基準に該当する区域			告示番号	愛媛県告示第783号	溪流名	三佐川
	それ以外の区域			告示年月日	平成29年6月30日	所在地	今治市上浦町井口