

土砂災害警戒区域の指定の公示に係る図書（その1）



(1/200,000)

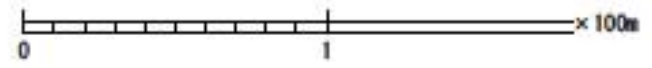
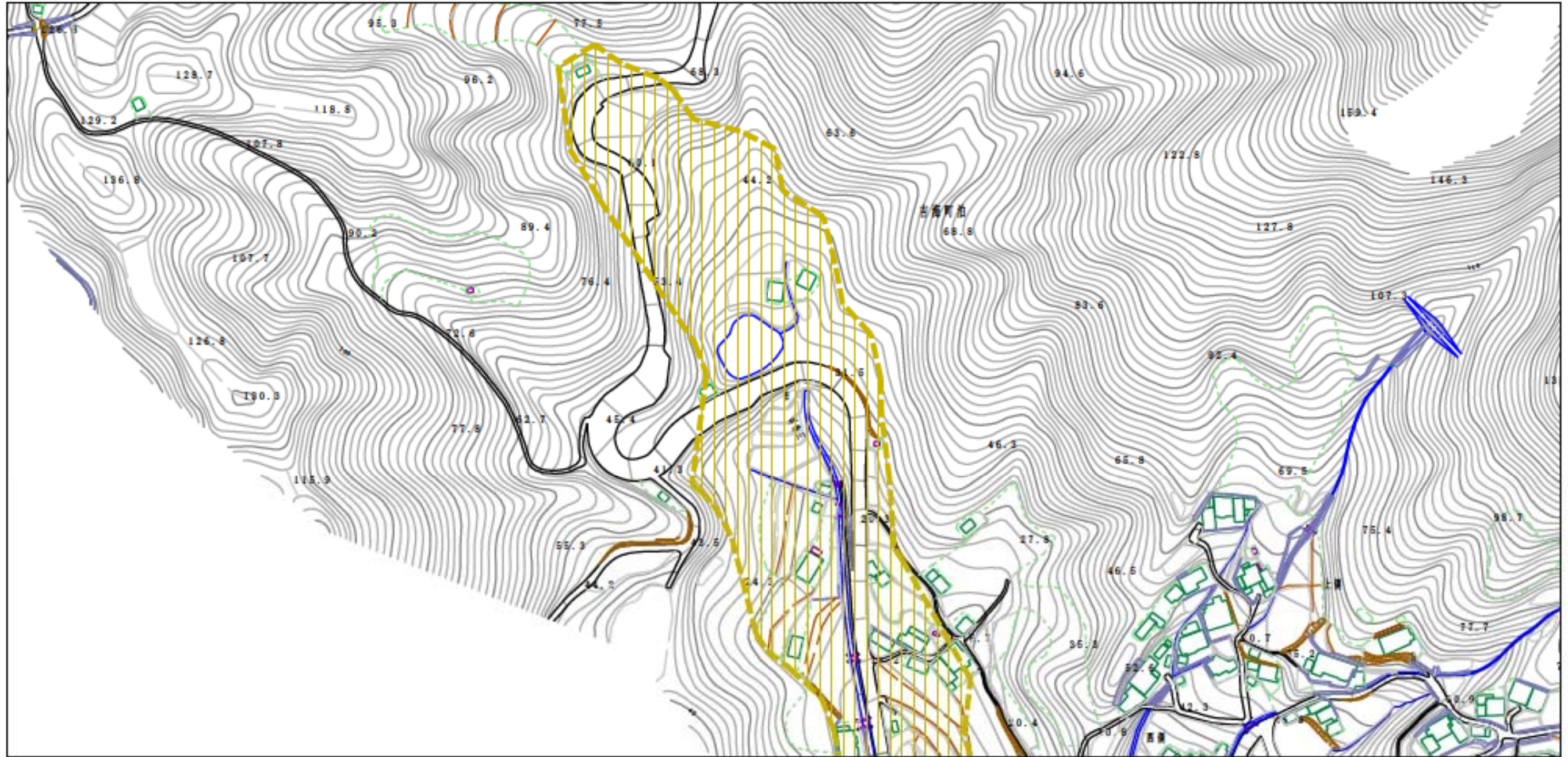


(1/25,000)

様式-1(土)
土砂災害警戒区域 位置図

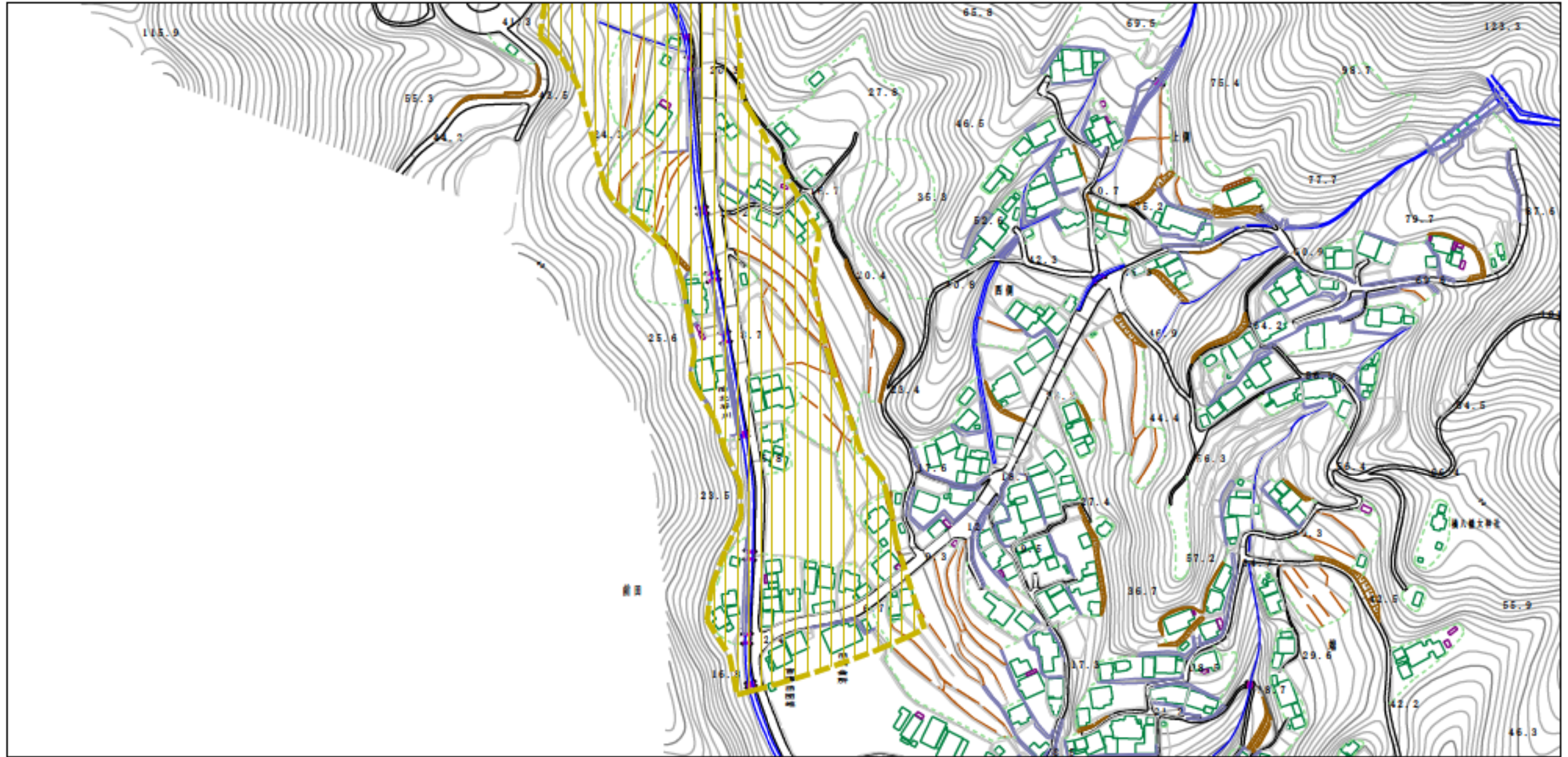
自然現象の種類	土石流
溪流番号	346-1278-2
溪流名	泊北谷川
所在地	今治市吉海町泊

土砂災害警戒区域等の指定の公示に係る図書（その2）



様式-2 (土) 土砂災害警戒区域・土砂災害特別警戒区域 区域図	土砂災害防止法施行令第2条の基準に該当する区域		N 縮尺 1:2,500	自然現象 の種類	土石流	溪流番号	346-1278-2
	土砂災害防止法施行令第3条の基準に該当する区域			告示番号	愛媛県告示第982号	溪流名	泊北谷川
	土砂災害防止法施行令第4条の基準に該当する区域			告示年月日	平成27年7月31日	所在地	今治市吉海町泊
	それ以外の区域			告示年月日	平成27年7月31日	所在地	今治市吉海町泊

土砂災害警戒区域等の指定の公示に係る図書（その2）



様式-2 (土) 土砂災害警戒区域・土砂災害特別警戒区域 区域図	土砂災害防止法施行令第2条の基準に該当する区域		N 縮尺 1:2,500	自然現象の種類	土石流	溪流番号	346-1278-2
	土砂災害防止法施行令第3条の基準に該当する区域			告示番号	愛媛県告示第982号	溪流名	泊北谷川
	土砂災害防止法施行令第4条の基準に該当する区域			告示年月日	平成27年7月31日	所在地	今治市吉海町泊
	それ以外の区域						