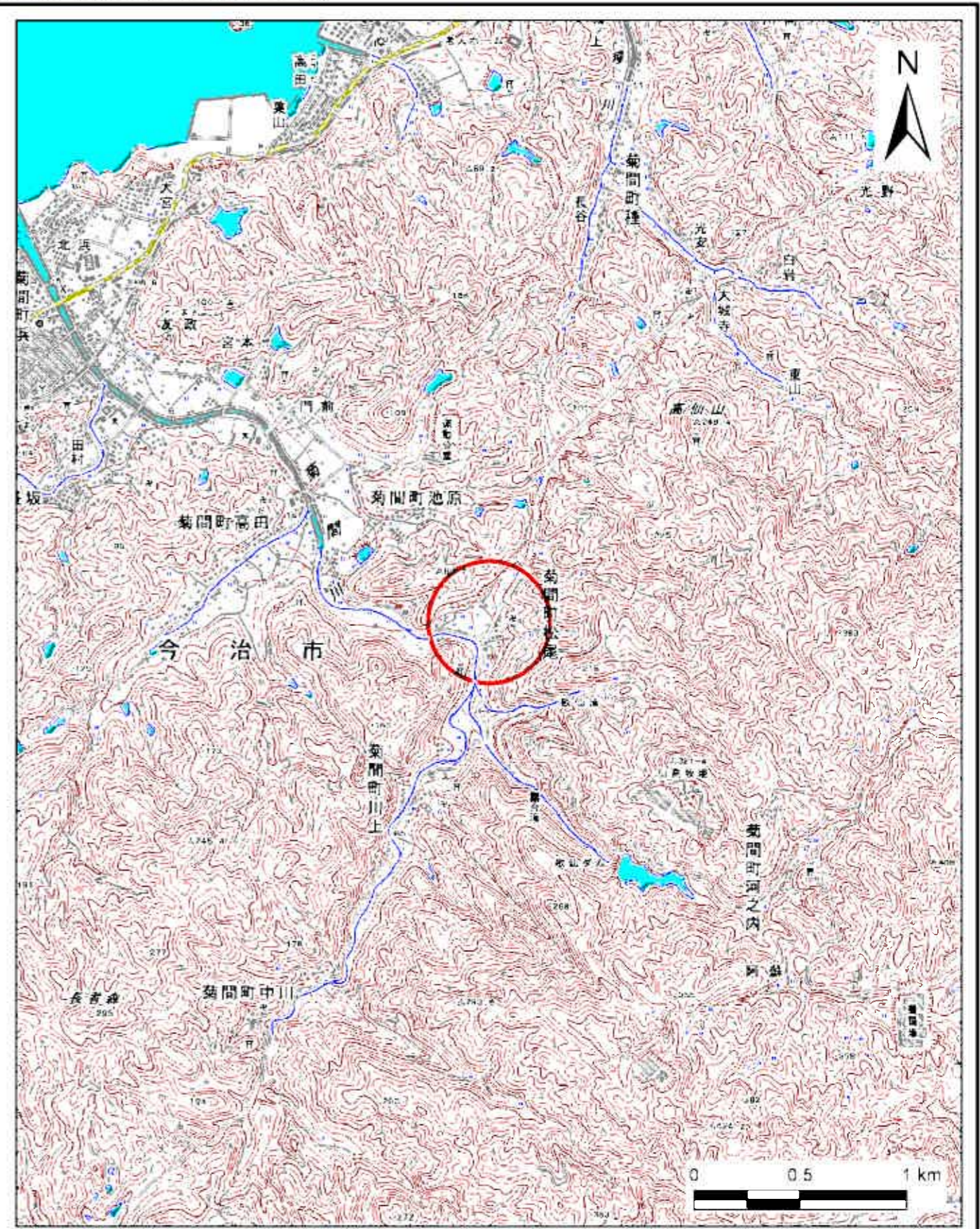
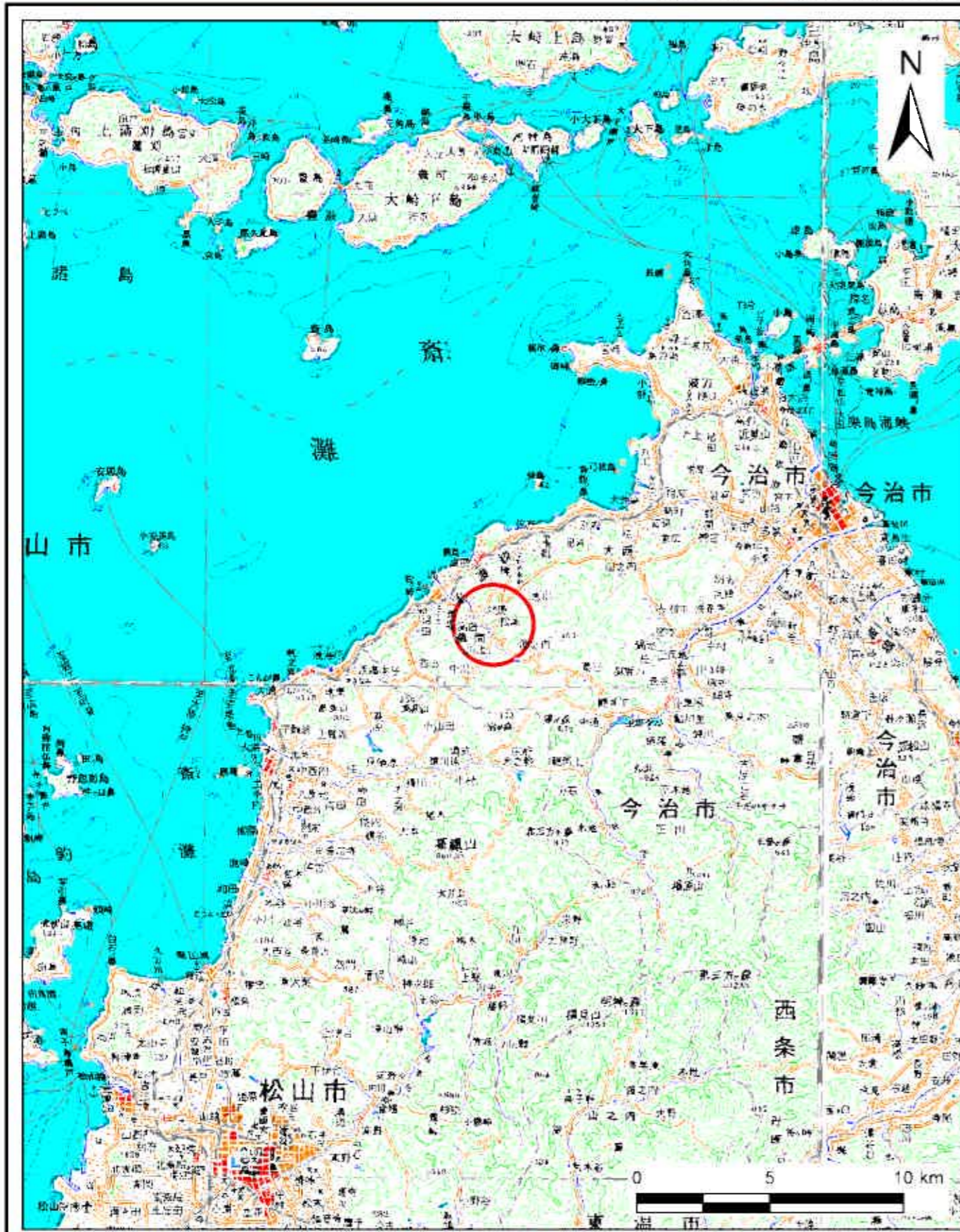


土砂災害警戒区域の指定の公示に係る図書(その1)

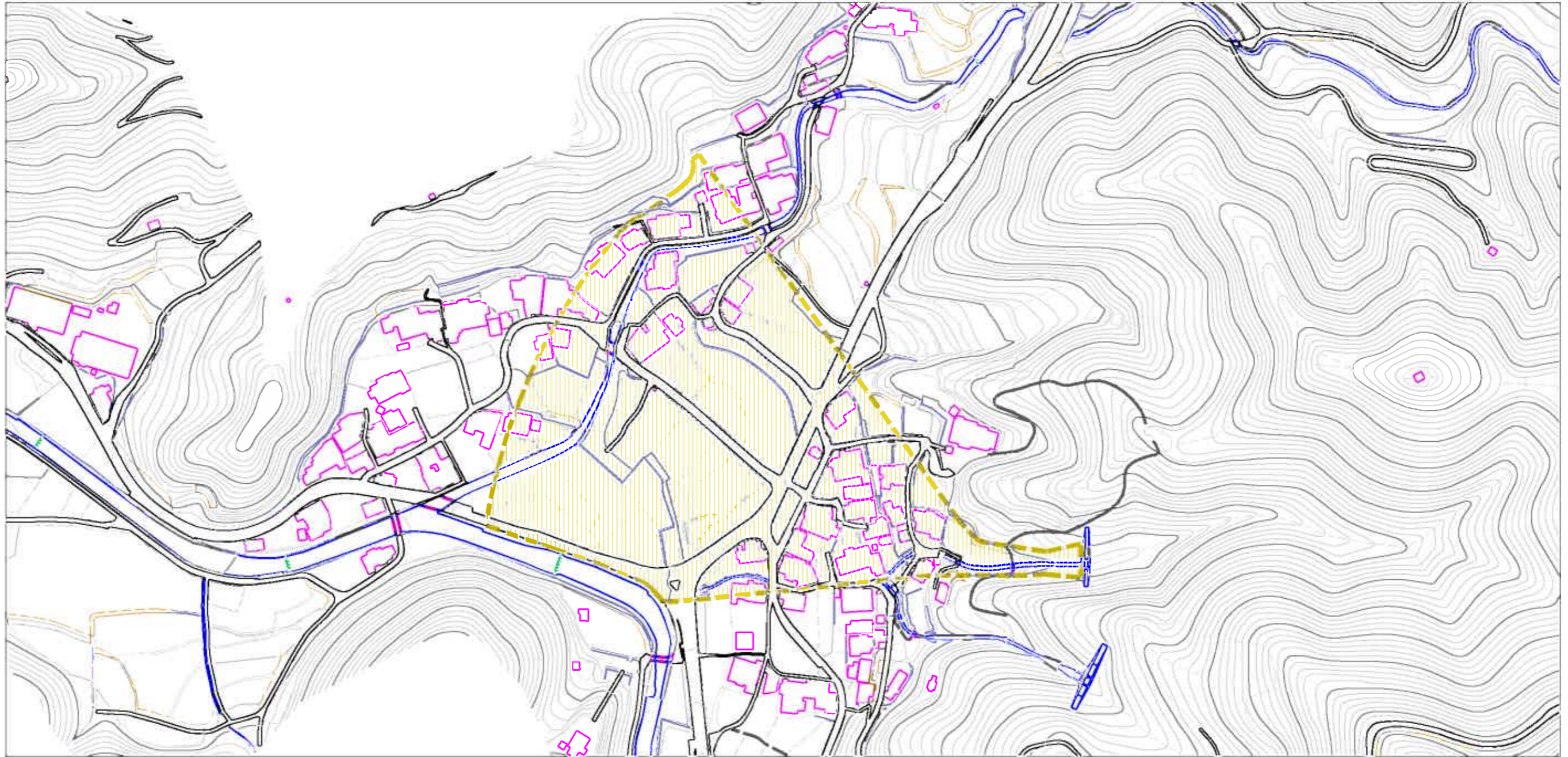


様式-1(土)
土砂災害警戒区域 位置図

自然現象の種類	土石流
箇所番号	345-1260
区域の名称	講内川
所在地	今治市菊間町松尾

この地図は、国土地理院長の承認を得て、同院発行の数値地図200000（地図画像）及び数値地図25000（地図画像）を複製したものである。（承認番号 平26四複、第36号）

土砂災害警戒区域の指定の公示に係る図書（その2）



0 1 × 100m

様式-2(土) 土砂災害警戒区域 区域図	土砂災害警戒区域指定の公示に係る図書	 縮尺 1:2,500	自然現象の種類 土石流	区域番号 345-1260
			告示番号 栗城県告示第997号	区域名称 溝内川
			告示年月日 平成27年 7月31日	所在地 今治市菊間町松尾