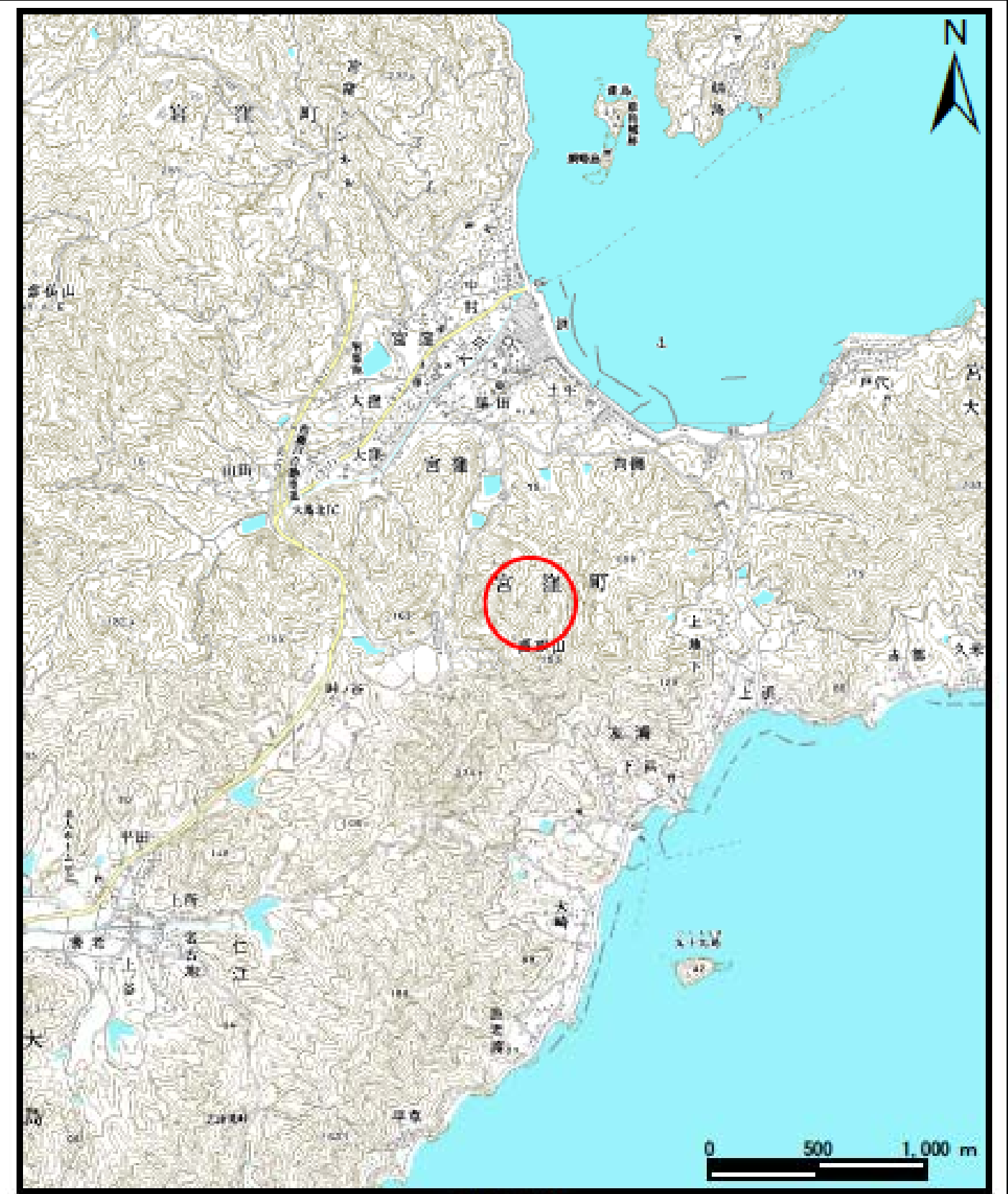


土砂災害警戒区域等の指定の公示に係る図書（その1）



(1/200,000)

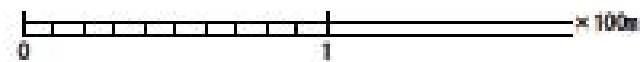
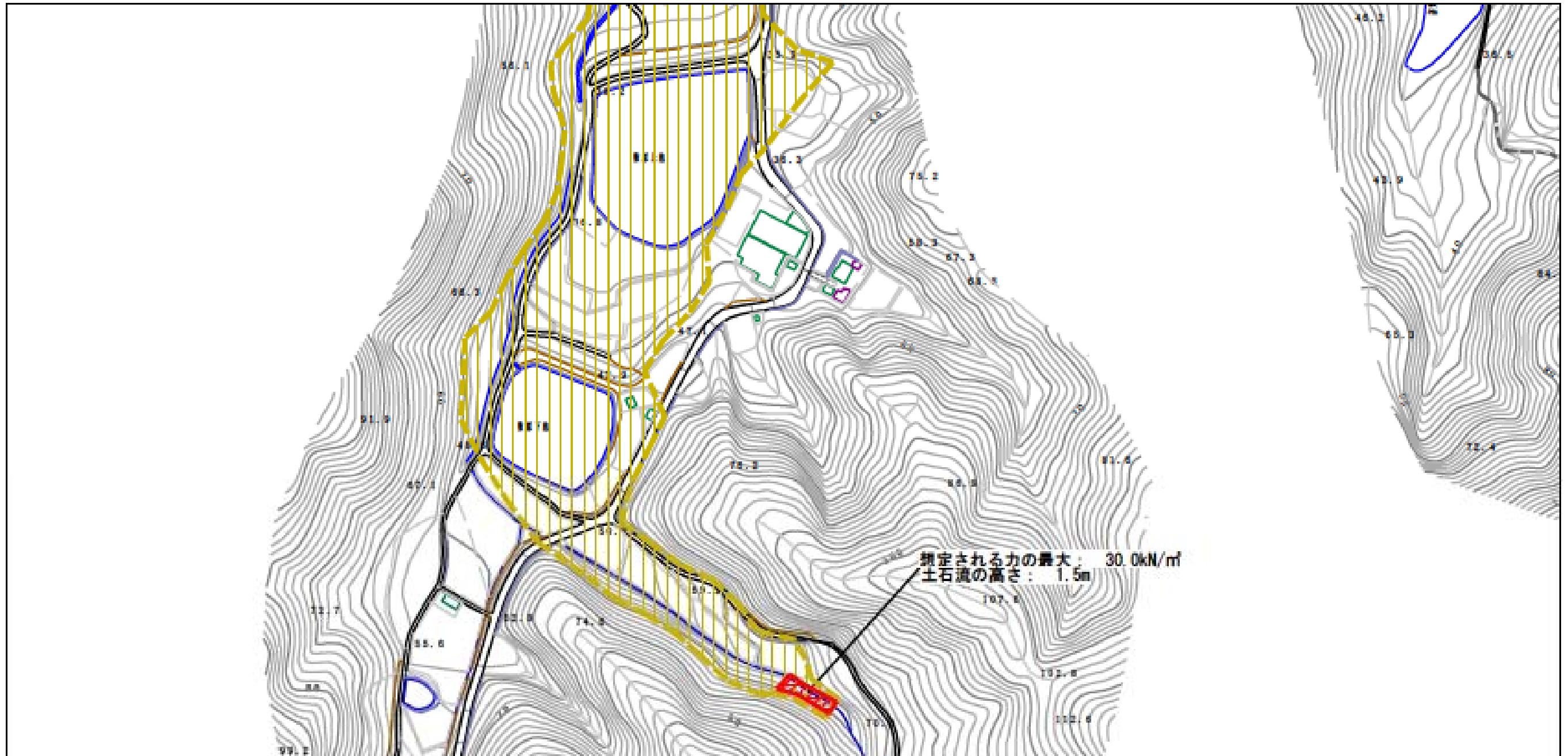


(1/25,000)

様式-1(土)
土砂災害警戒区域・土砂災害特別警戒区域 位置図

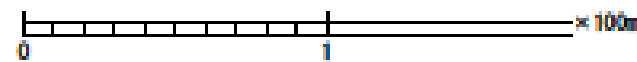
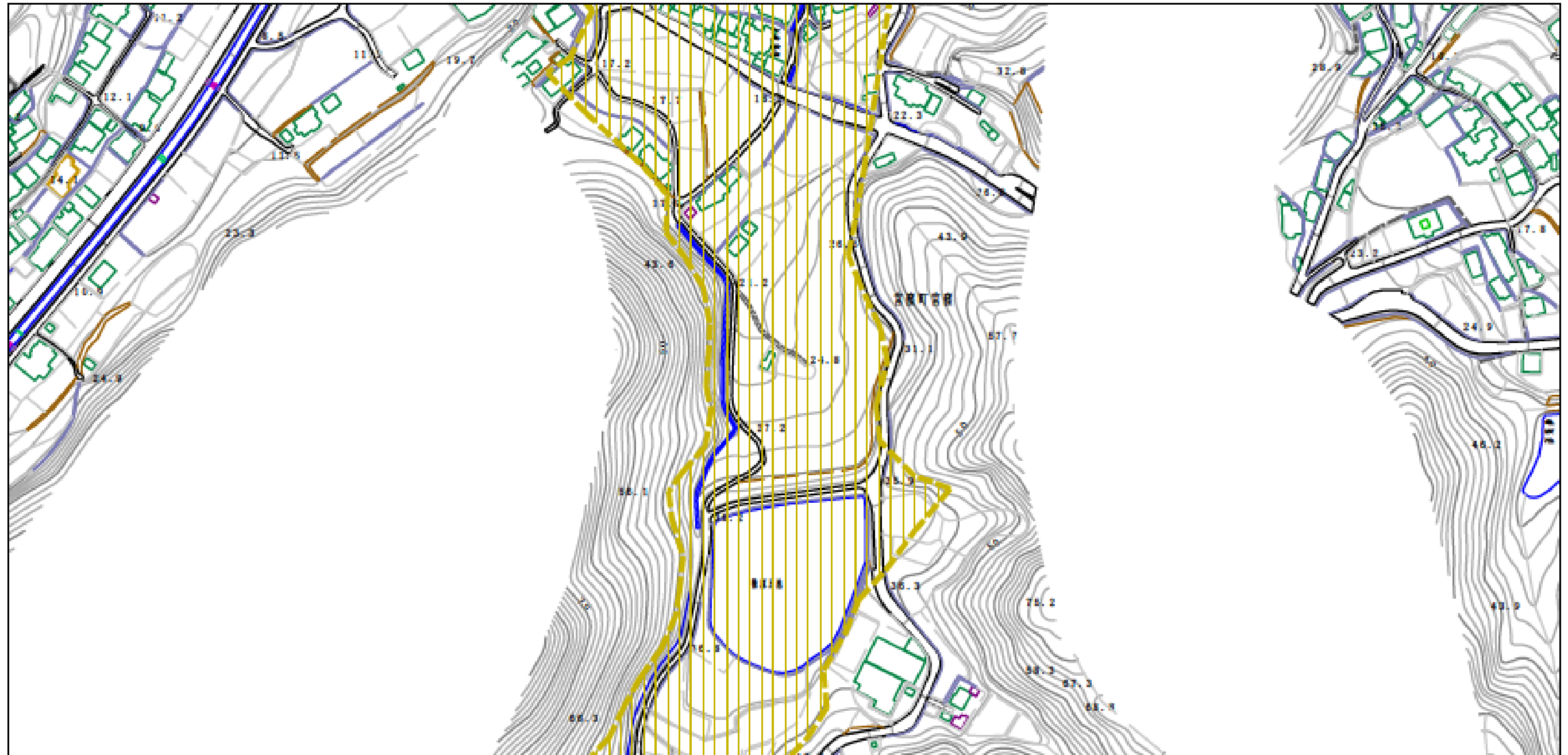
自然現象の種類	土石流
溪流番号	347-1347-1
溪流名	数原上川
所在地	今治市宮窪町宮窪

土砂災害警戒区域等の指定の公示に係る図書（その2）



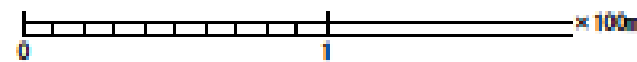
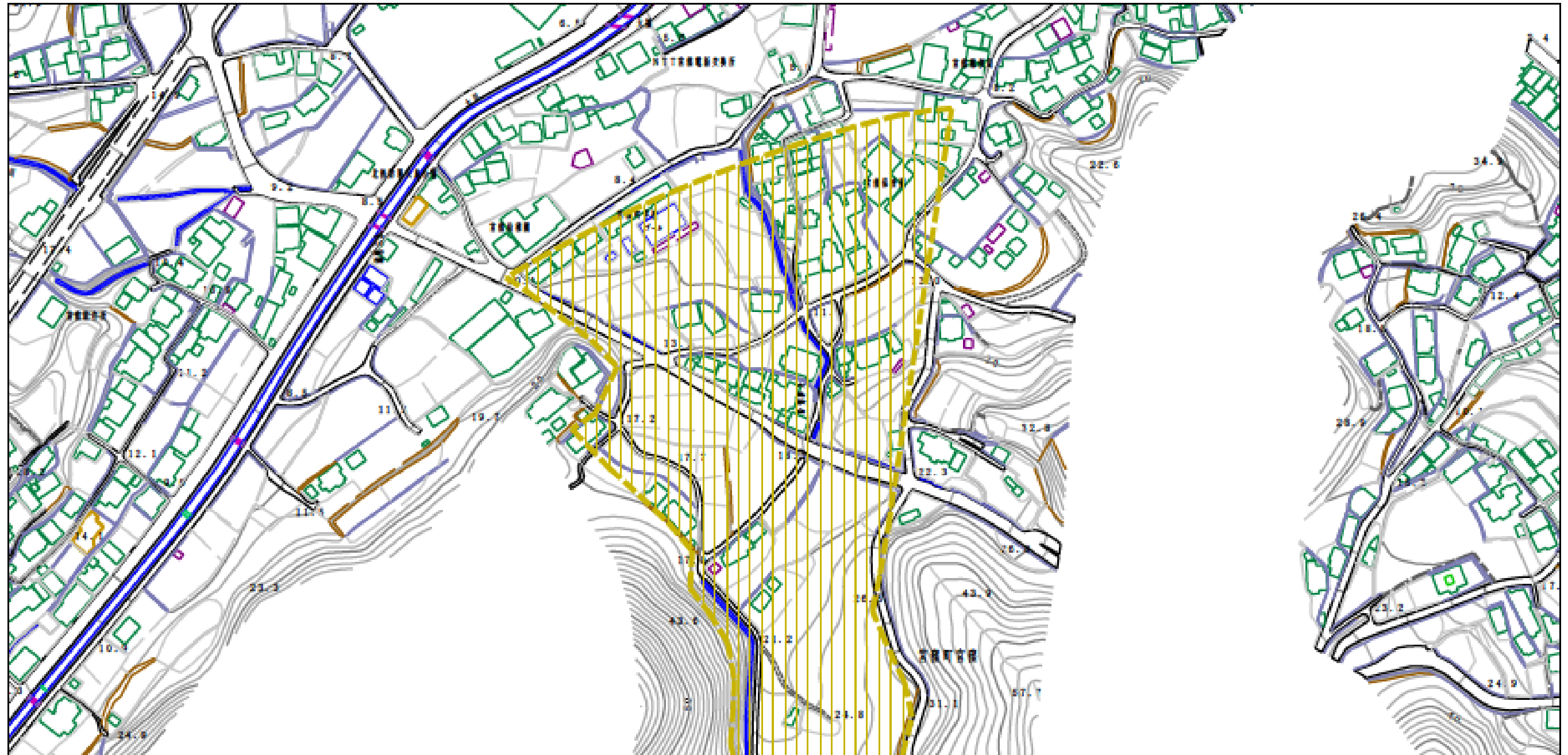
様式-2(土) 土砂災害警戒区域・土砂災害特別警戒区域 区域図	土砂災害警戒区域等の指定の公示に係る図書		自然現象 の種類 土石流	溪流番号	347-1347-1		
	土砂災害警戒区域等の指定の公示に係る図書			告示番号	愛媛県告示第983号	溪流名	数原上川
	土砂災害警戒区域等の指定の公示に係る図書			告示年月日	平成27年7月31日	所在地	今治市宮窪町宮窪
			縮尺	1:2,500			

土砂災害警戒区域等の指定の公示に係る図書（その2）



様式-2(土) 土砂災害警戒区域・土砂災害特別警戒区域 区域図	土砂災害特別警戒区域に該当する区域		縮尺 1:2,500	自然現象 の種類	土石流	渓流番号	347-1347-1
	土砂災害警戒区域に該当する区域			告示番号	愛媛県告示第983号	渓流名	数原上川
	土砂災害警戒区域に該当しない区域			告示年月日	平成27年7月31日	所在地	今治市宮窪町宮窪

土砂災害警戒区域等の指定の公示に係る図書（その2）



様式-2(土) 土砂災害警戒区域・土砂災害特別警戒区域 区域図	土砂災害警戒区域等指定の区域に該当する区域		縮尺 1:2,500	自然現象 の種類	土石流	溪流番号	347-1347-1
	土砂災害警戒区域等指定の区域に該当する区域 土砂災害警戒区域等指定の区域に該当する区域 土砂災害警戒区域等指定の区域に該当する区域			告示番号	愛媛県告示第983号	溪流名	数原上川
	土砂災害警戒区域等指定の区域に該当する区域 土砂災害警戒区域等指定の区域に該当する区域 土砂災害警戒区域等指定の区域に該当する区域			告示年月日	平成27年7月31日	所在地	今治市宮窪町宮窪