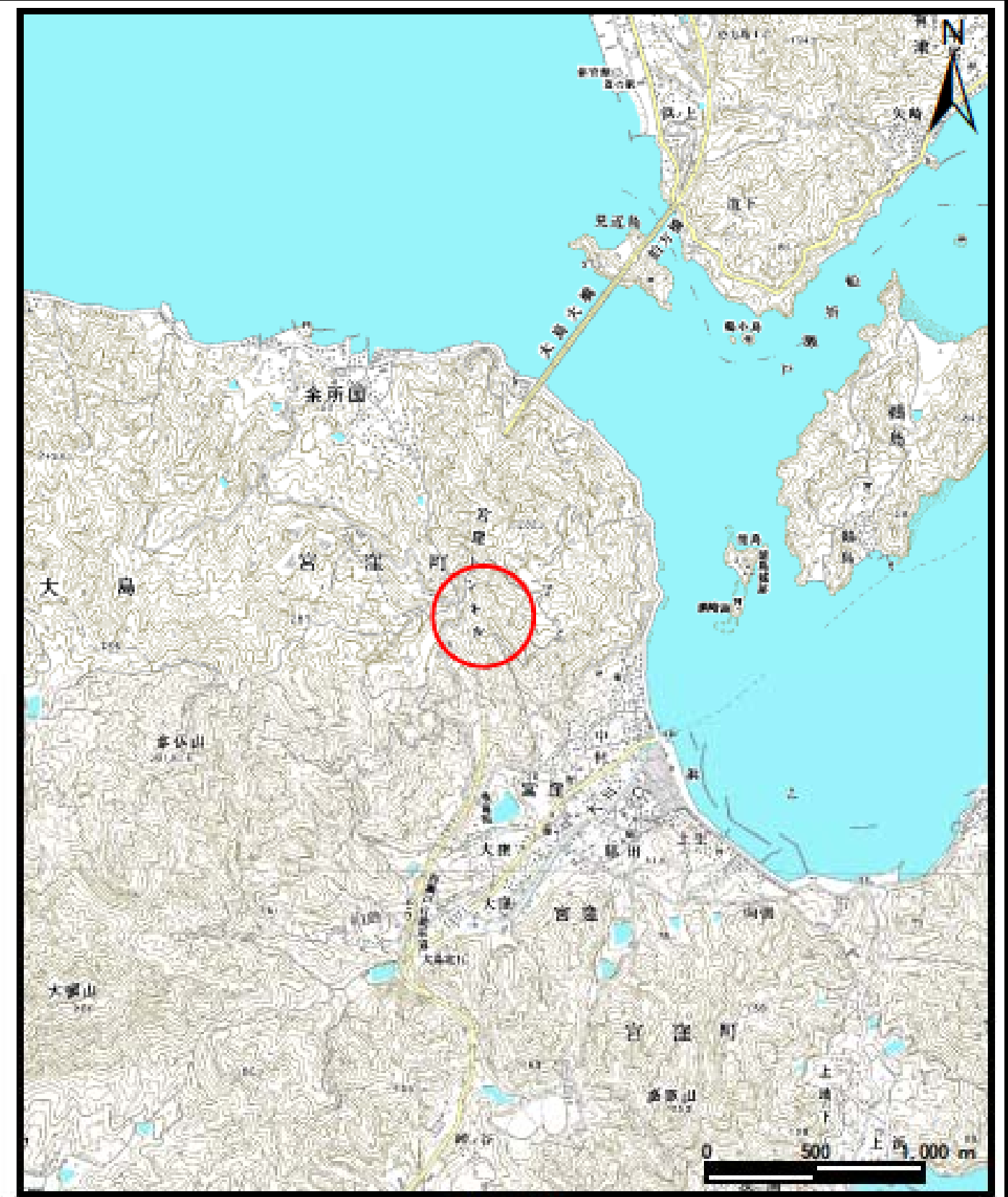


土砂災害警戒区域等の指定の公示に係る図書（その1）



(1/200,000)



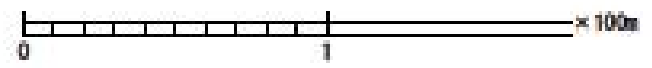
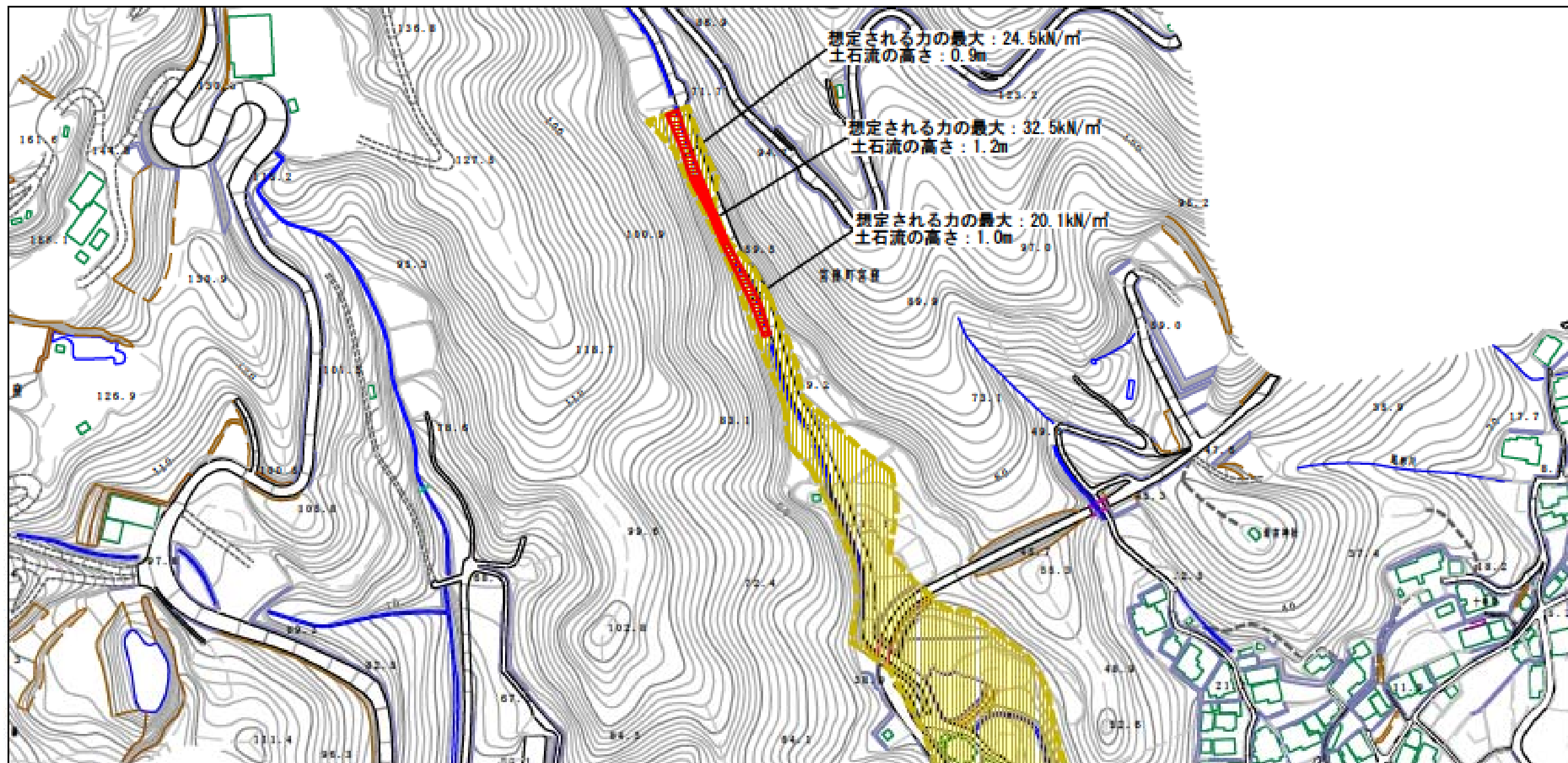
(1/25,000)

様式-1(土)  
土砂災害警戒区域・土砂災害特別警戒区域 位置図

自然現象の種類	土石流
溪流番号	347-1340
溪流名	イモホリ川
所在地	今治市宮窪町宮窪

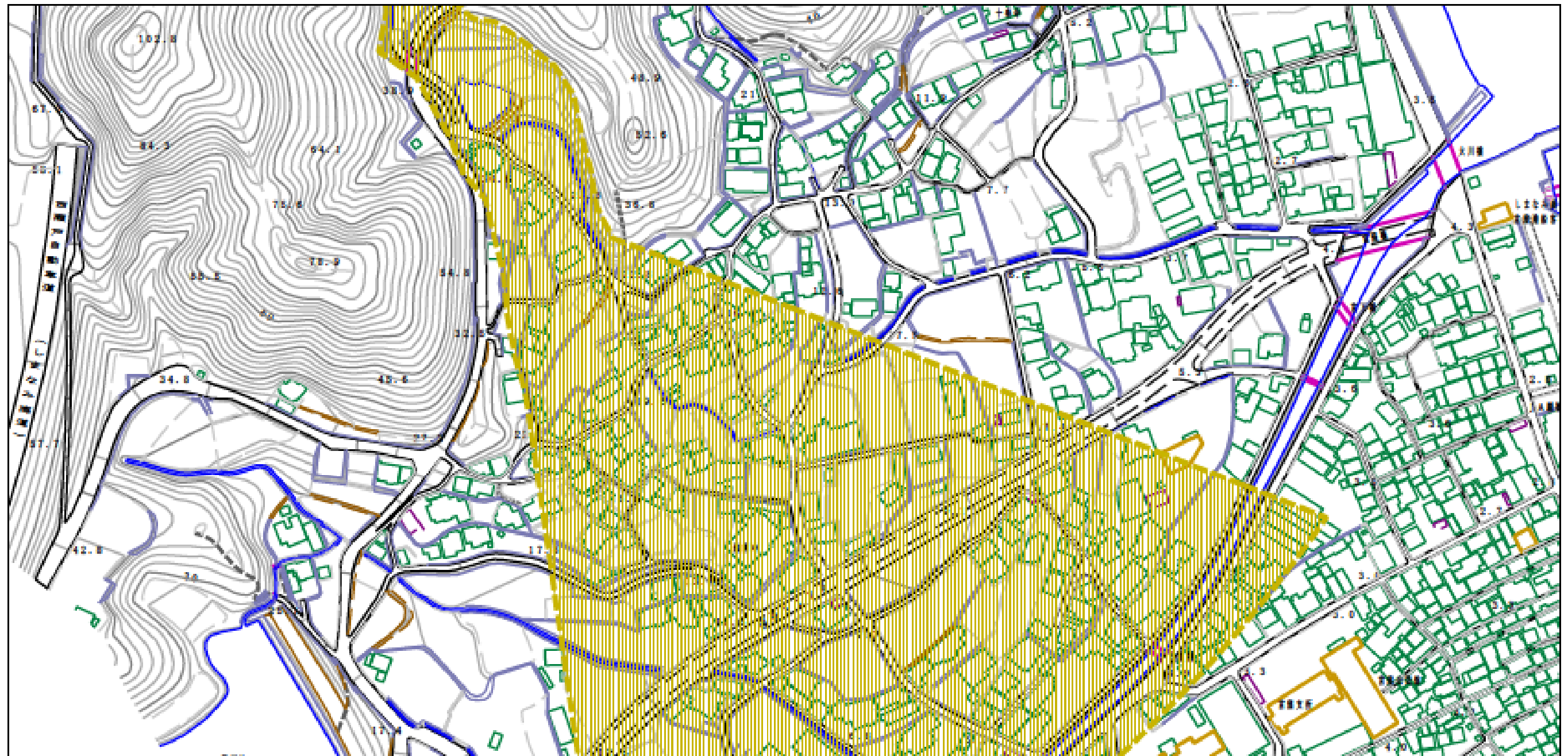
この地図は、国土地理院長の承認を得て、同院発行の数値地図200000(地図画像)、数値地図25000(地図画像)を複製したものである。(承認番号 平24四複 第24号)

土砂災害警戒区域等の指定の公示に係る図書（その2）



様式-2 (土) 土砂災害警戒区域・土砂災害特別警戒区域 区域図	土砂災害警戒区域の指定に係る告示の図に該当する区域		自然現象 の種類 土石流	溪流番号	347-1340	
	土砂災害警戒区域の指定に係る告示の図に該当する区域			告示番号 愛媛県告示第983号	溪流名	イモホリ川
土砂災害特別警戒区域の指定に係る告示の図に該当する区域		縮尺 1:2,500	告示年月日		平成27年7月31日	所在地
その他告示の図						

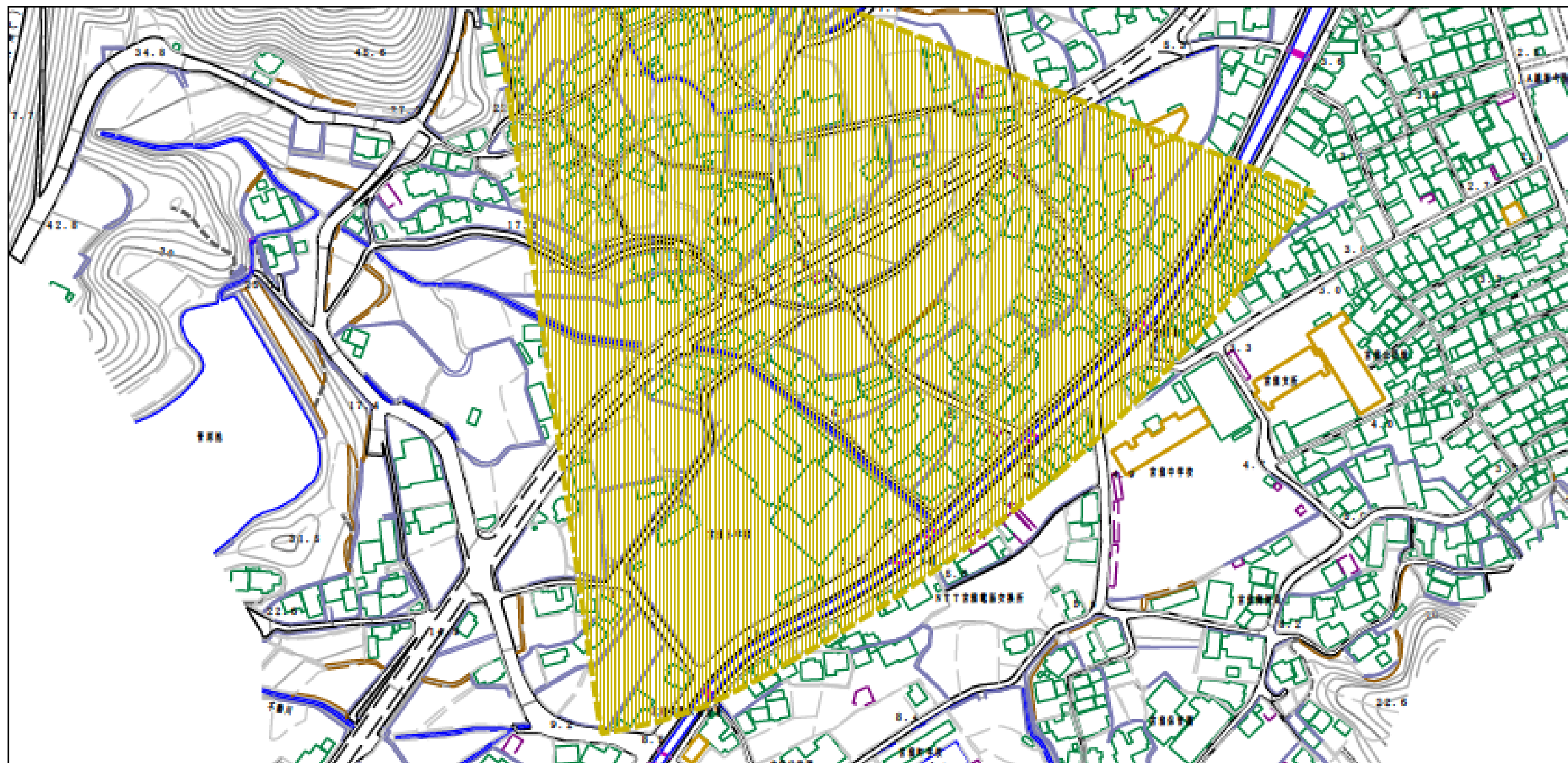
土砂災害警戒区域等の指定の公示に係る図書（その2）



0 100m

様式-2 (土) 土砂災害警戒区域・土砂災害特別警戒区域 区域図	土砂災害警戒区域等指定の告示に係る区域		N 縮尺 1:2,500	自然現象の種類	土石流	渓流番号	347-1340
	土砂災害警戒区域等指定の告示に係る区域			告示番号	愛媛県告示第983号	渓流名	イモホリ川
	土砂災害警戒区域等指定の告示に係る区域			告示年月日	平成27年7月31日	所在地	今治市宮窪町宮窪

土砂災害警戒区域等の指定の公示に係る図書（その2）



0 100m

様式-2 (土) 土砂災害警戒区域・土砂災害特別警戒区域 区域図	土砂災害警戒区域等指定の区域に該当する区域		N 縮尺 1:2,500	自然現象 の種類	土石流	渓流番号	347-1340
	土砂災害警戒区域等指定の区域に該当する区域			告示番号	愛媛県告示第983号	渓流名	イモホリ川
	土砂災害警戒区域等指定の区域に該当する区域		告示年月日	平成27年7月31日	所在地	今治市宮窪町宮窪	
	土砂災害警戒区域等指定の区域に該当する区域						