

### 土砂災害警戒区域等の指定の公示に係る図書（その1）



(1/200,000)



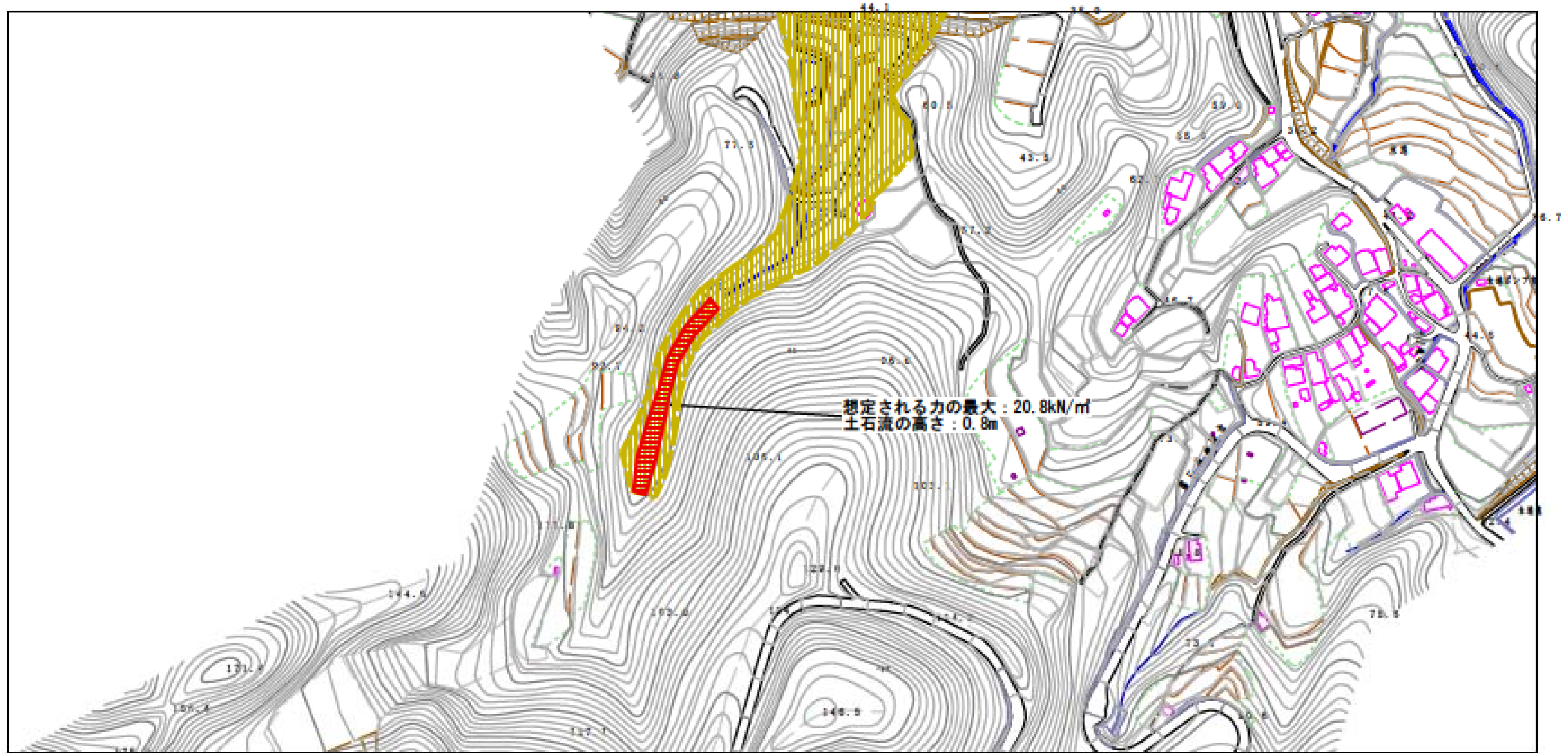
(1/25,000)

様式-1(土)  
土砂災害警戒区域・土砂災害特別警戒区域 位置図

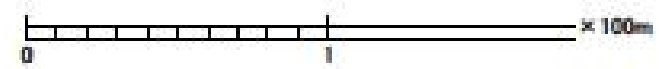
自然現象の種類	土石流
溪流番号	346-1297
溪流名	田居川
所在地	今治市吉海町名

この地図は、国土地理院長の承認を得て、同院発行の数値地図200000(地図画像)、数値地図25000(地図画像)を複製したものである。(承認番号 平24四復 第24号)

土砂災害警戒区域等の指定の公示に係る図書（その2）

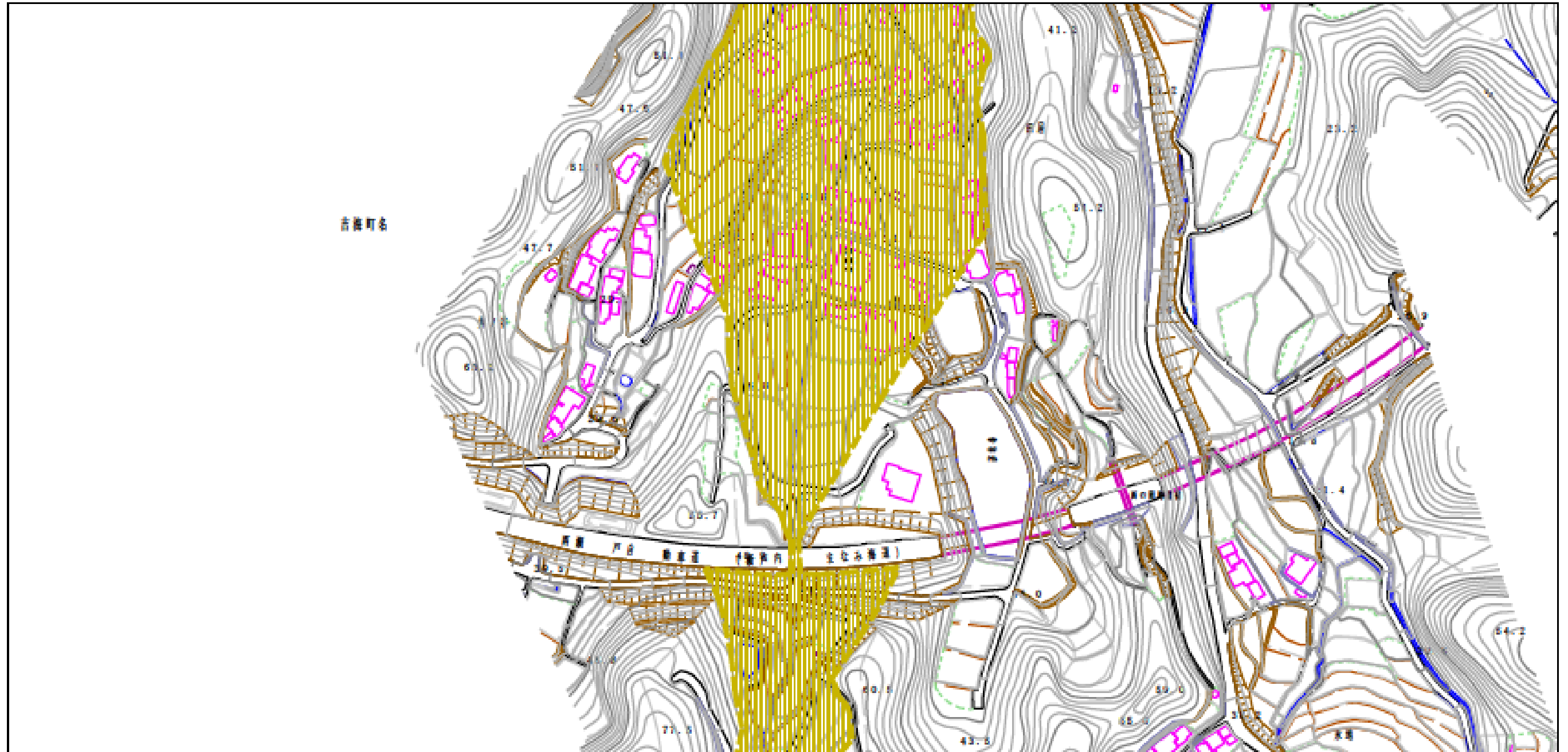


想定される力の最大：20.8kN/m<sup>2</sup>  
土石流の高さ：0.8m



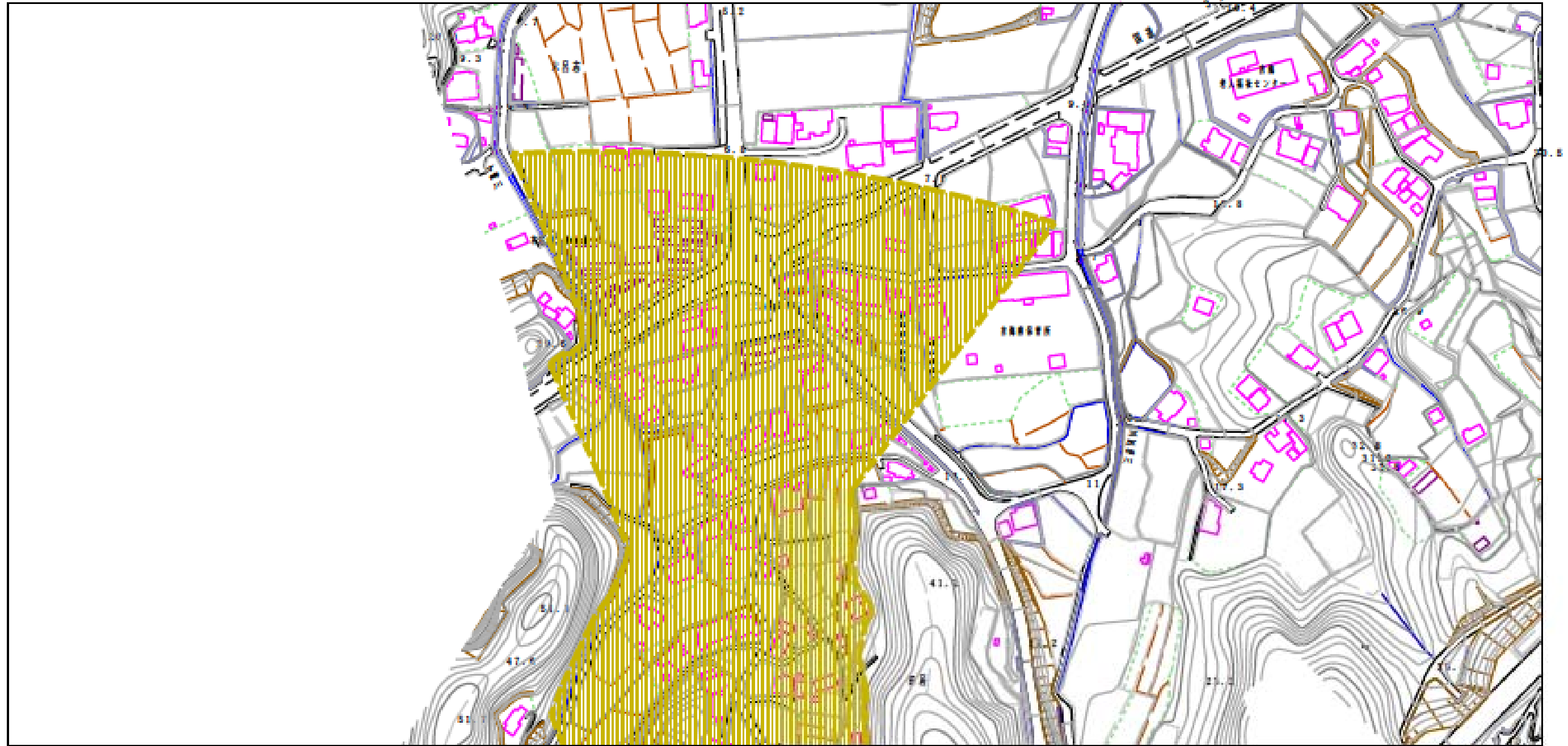
様式-2(土) 土砂災害警戒区域・土砂災害特別警戒区域 区域図	土砂災害特別警戒区域に指定される区域 土砂災害警戒区域に指定される区域 土砂災害特別警戒区域に指定される区域 その他自然現象	   	N  縮尺 1:2,500	自然現象 の種類 土石流	溪流番号 346-1297	告示番号 愛媛県告示第983号	告示年月日 平成27年7月31日	溪流名 田原川	所在地 今治市吉海町名
	土砂災害特別警戒区域に指定される区域 土砂災害警戒区域に指定される区域 土砂災害特別警戒区域に指定される区域 その他自然現象	告示番号 愛媛県告示第983号		告示年月日 平成27年7月31日	溪流名 田原川	所在地 今治市吉海町名			

土砂災害警戒区域等の指定の公示に係る図書（その2）



様式-2(土) 土砂災害警戒区域・土砂災害特別警戒区域 区域図	土砂災害警戒区域等指定の区域に該当する区域		N 縮尺 1:2,500	自然現象 の種類	土石流	溪流番号	346-1297
	土砂災害警戒区域等指定の区域に該当する区域			告示番号	愛媛県告示第983号	溪流名	田原川
	土砂災害警戒区域等指定の区域に該当する区域		告示年月日	平成27年7月31日	所在地	今治市吉海町名	

土砂災害警戒区域等の指定の公示に係る図書（その2）



様式-2(土) 土砂災害警戒区域・土砂災害特別警戒区域 区域図	土砂災害特別警戒区域に指定する区域 土砂災害警戒区域に指定する区域		N  縮尺 1:2,500	自然現象 の種類 土石流	溪流番号 346-1297
	土砂災害警戒区域に指定する区域 土砂災害特別警戒区域に指定する区域 その他危険区域			告示番号 愛媛県告示第983号	溪流名 田原川
				告示年月日 平成27年7月31日	所在地 今治市吉海町名