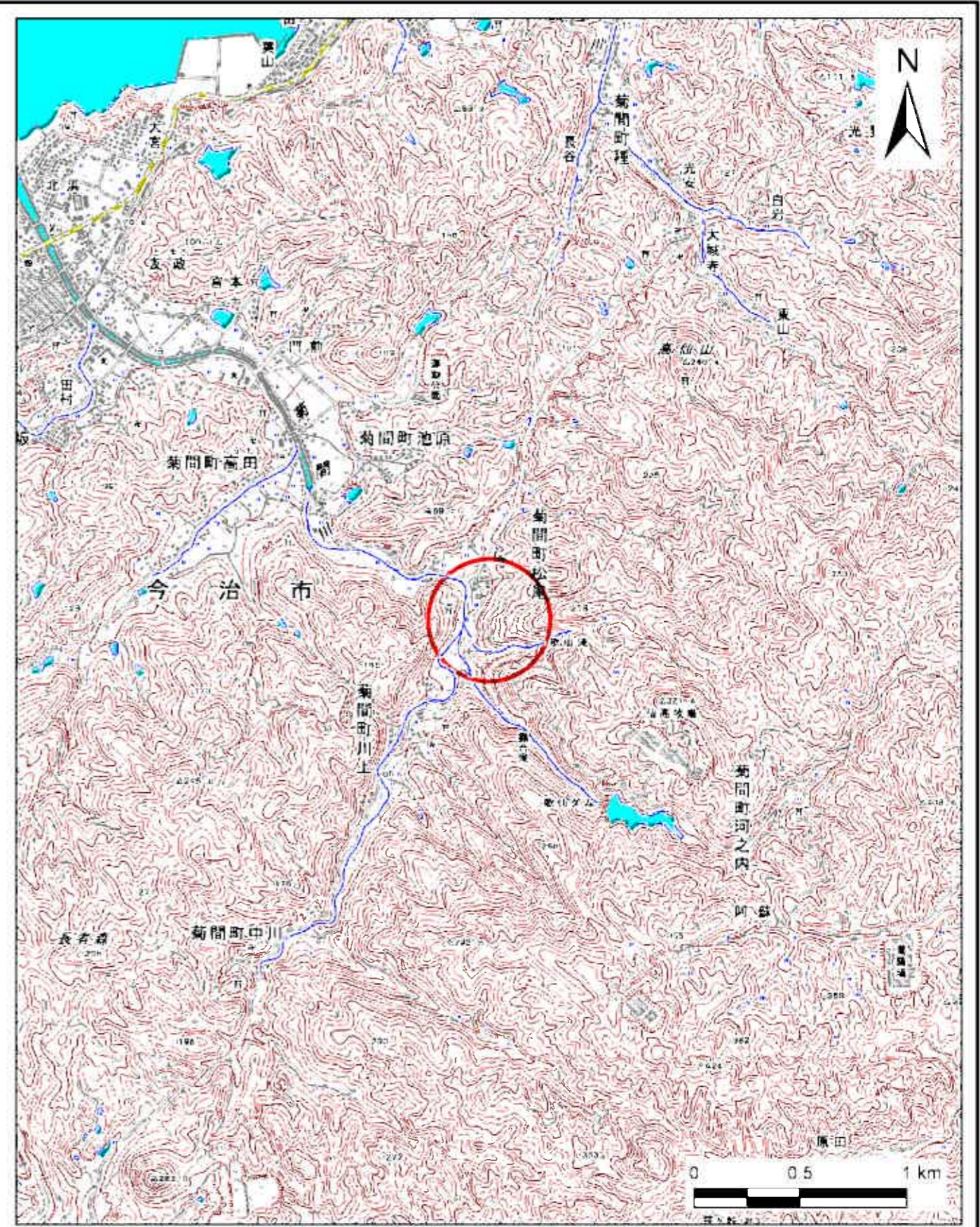


# 土砂災害警戒区域の指定の公示に係る図書(その1)



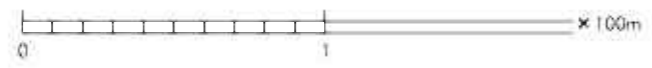
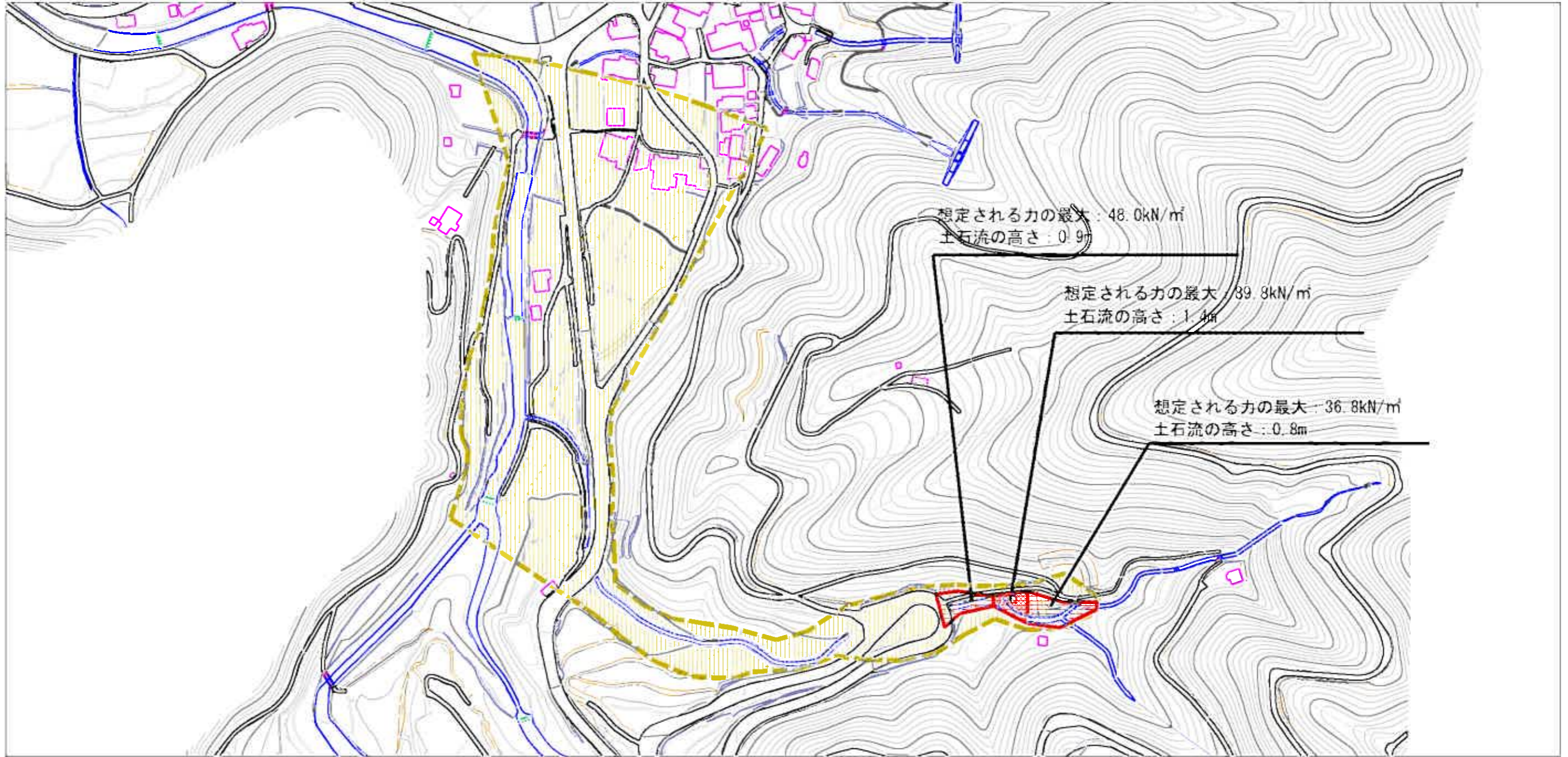
様式-1(土)  
土砂災害警戒区域 位置図

自然現象の種類	土石流
箇所番号	345-1261
区域の名称	歌仙滝川
所在地	今治市菊間町松尾

この地図は、国土地理院長の承認を得て、同院発行の数値地図20000（地図画像）及び数値地図25000（地図画像）を複製したものである。（承認番号 平26四複、第36号）



土砂災害警戒区域等の指定の公示に係る図書（その2）



様式-2(土) 土砂災害警戒区域・土砂災害特別警戒区域 区域図	土砂災害防止法施行令第21条に基づき指定する区域		N 幅尺 1:2,500	自然現象の種類	土石流	区域番号	345-1261
	土砂災害防止法施行令第22条に基づき指定する区域			告示番号	愛媛県告示第993号	区域名称	歌仙滝川
	土砂災害防止法施行令第23条に基づき指定する区域			告示年月日	平成27年 7月31日	所在地	今治市菊間町松尾
	その他指定区域						