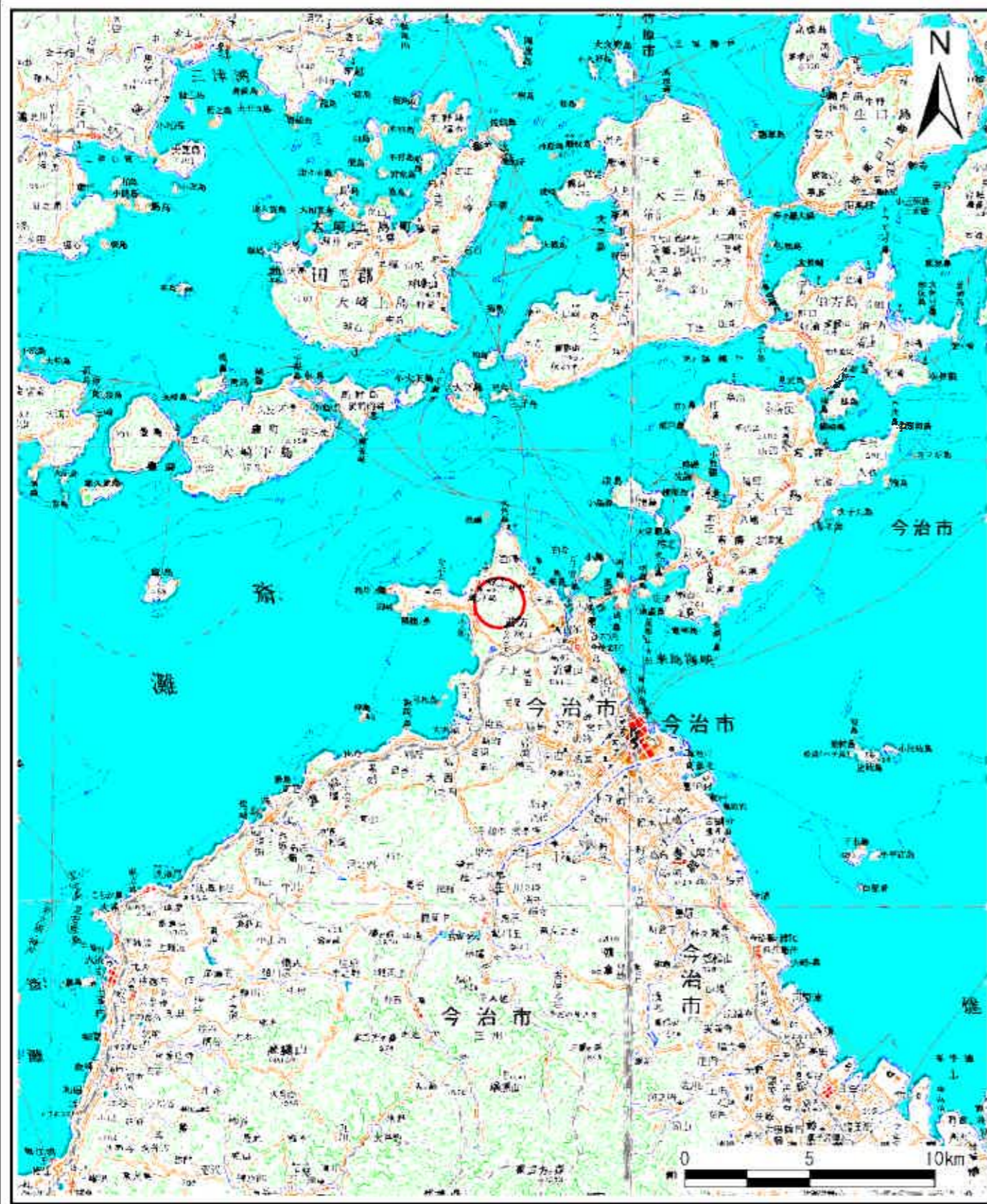
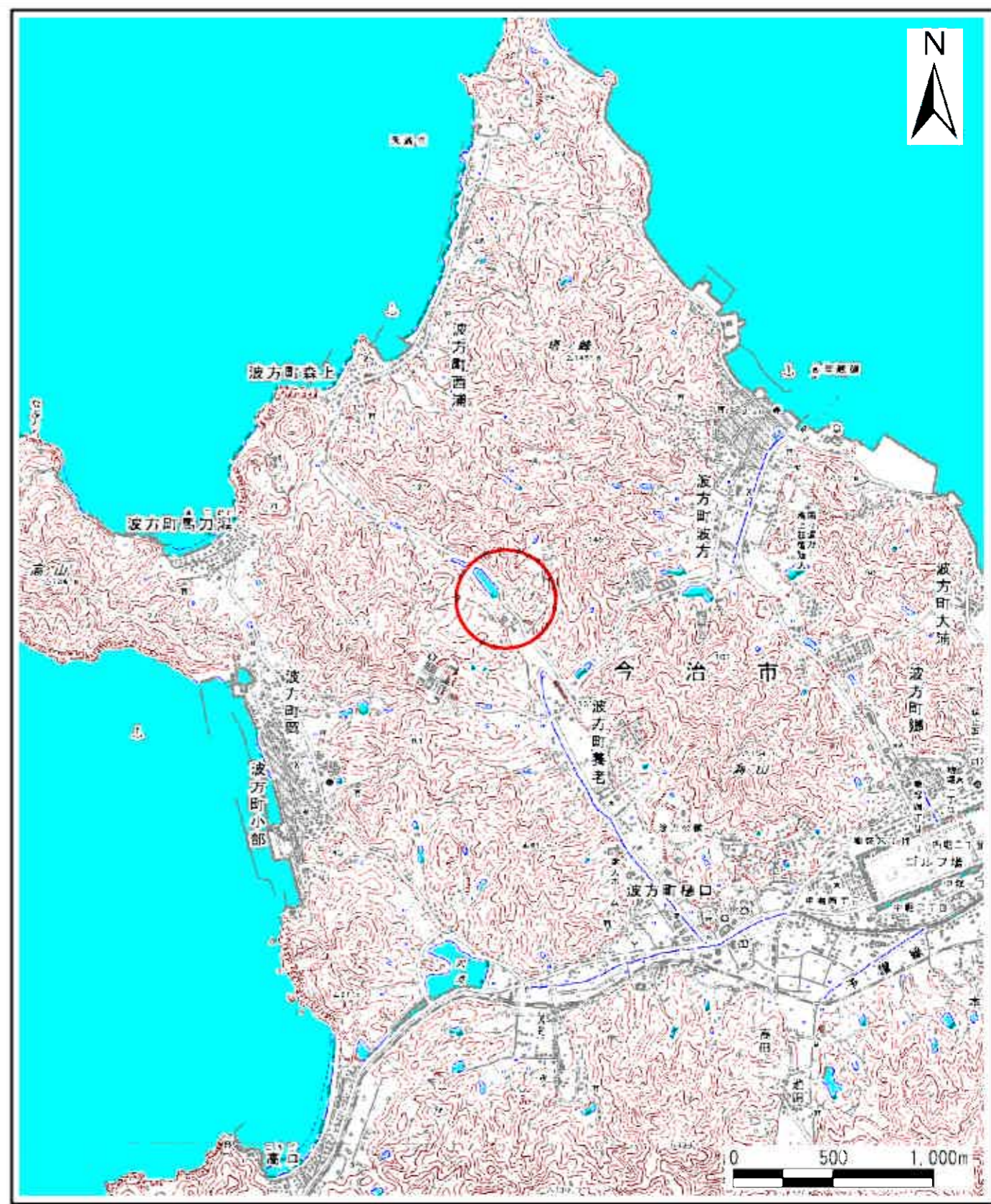


土砂災害警戒区域等の指定の公示に係る図書（その1）



(1/200,000)



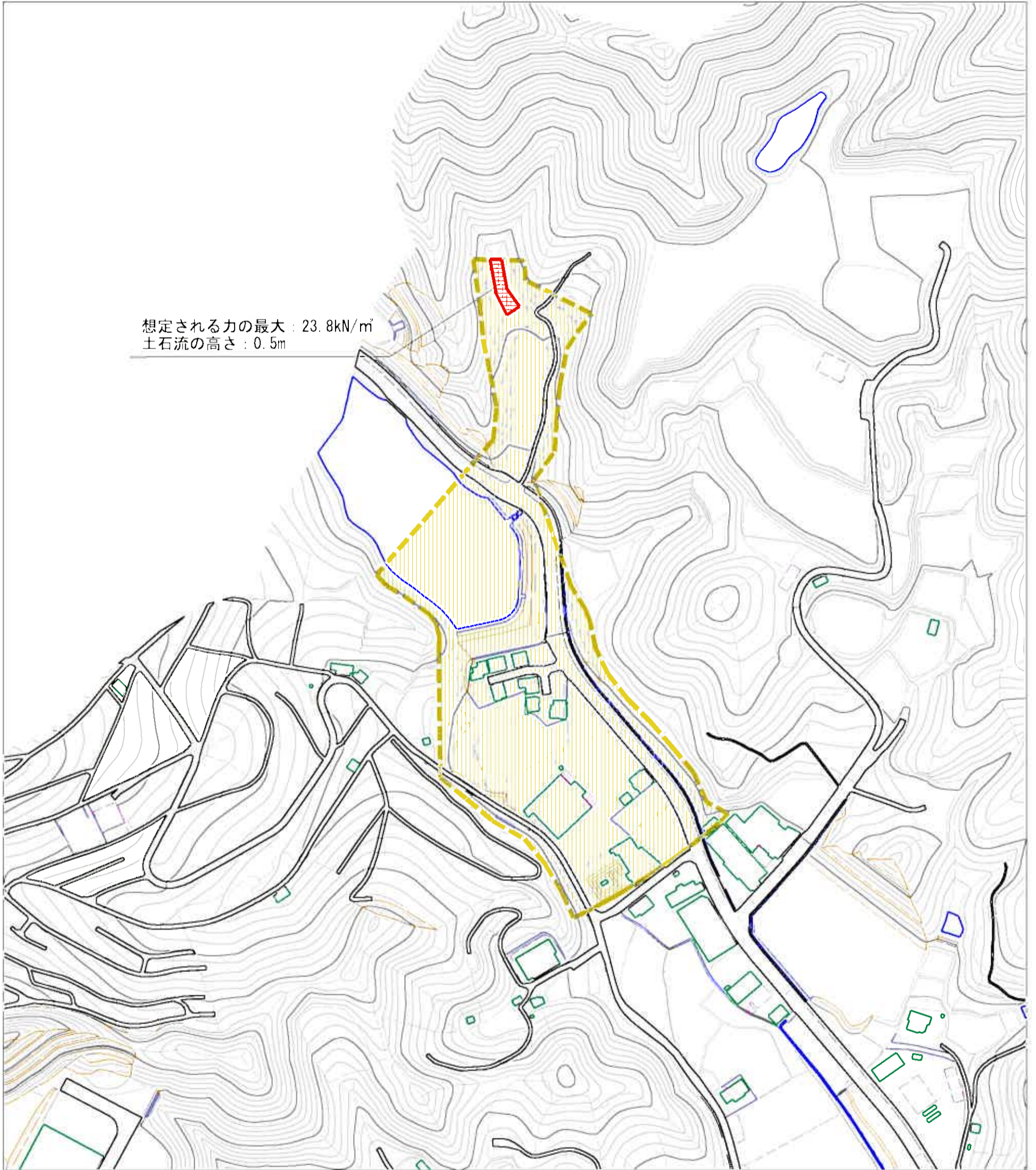
(1/25,000)

様式-1(土)
土砂災害警戒区域・土砂災害特別警戒区域 位置図

自然現象の種類	土石流
渓流番号	343-1217
渓流名	養老(7)
所在地	今治市波方町養老

この地図は、国土地理院長の承認を得て、同院発行の数値地図20000（地図画像）及び数値地図25000（地図画像）を複製したものである。（承認番号 平26四複、第36号）

土砂災害警戒区域等の指定の公示に係る図書（その2）



0 1 × 100m

様式-2 (土)

土砂災害警戒区域・土砂災害特別警戒区域
区域図

土砂災害防止法施行令第22条の考慮に該当する区域



土石流の流速が1m/秒を超える時は、土石流の
移動による力が98kN/m²を超える区域



土石流の流速が1m/秒を超える時は、土石流の
移動による力が98kN/m²以下の区域



それ以外の区域



縮尺

1:2,500

自然現象
の種類

土石流

溪流番号

343-1217

告示番号

愛媛県告示第983号

溪流名

養老(7)

告示年月日

平成27年 7月31日

所在地

今治市波方町養老