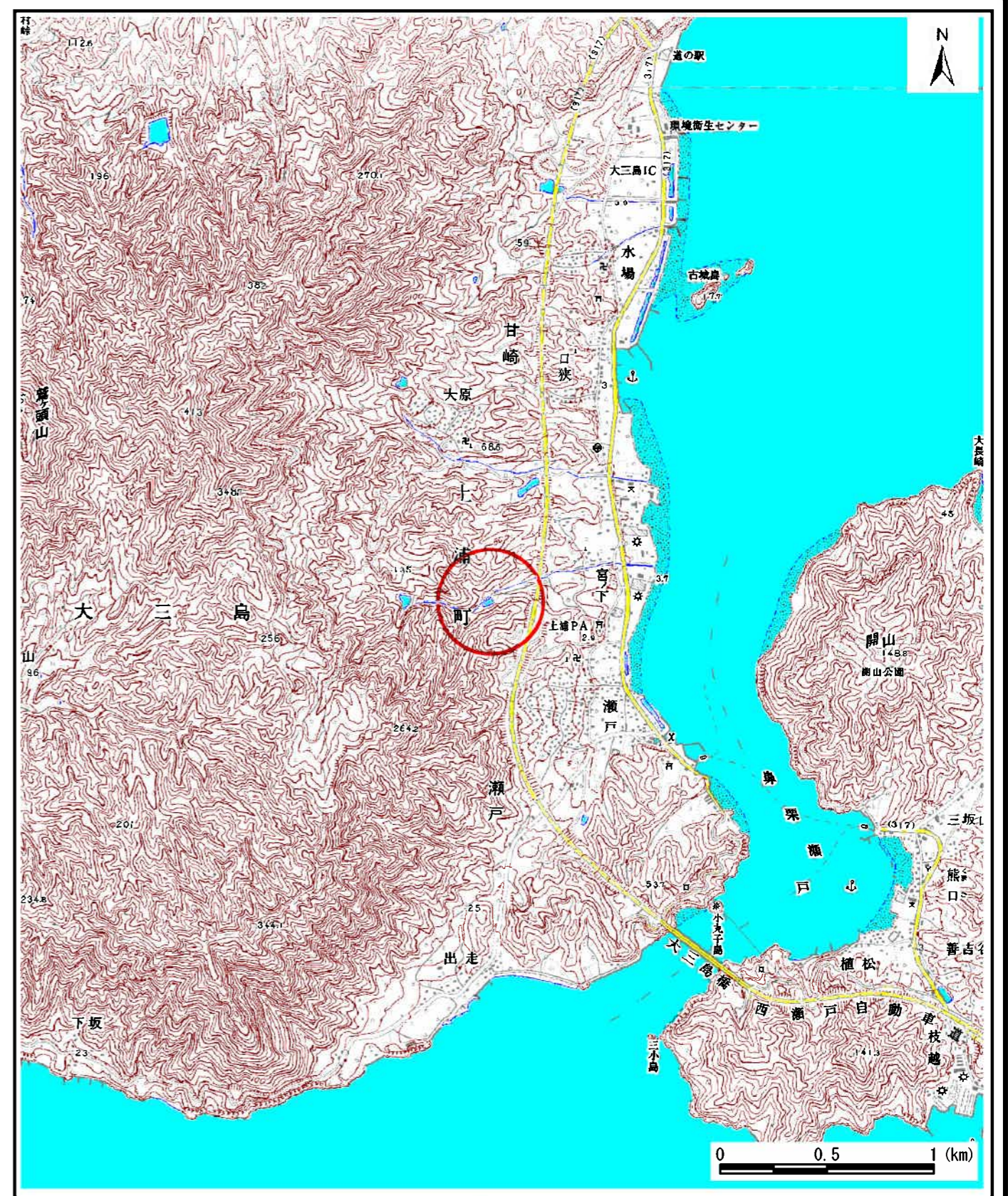


# 土砂災害警戒区域等の指定の公示に係る図書（その1）



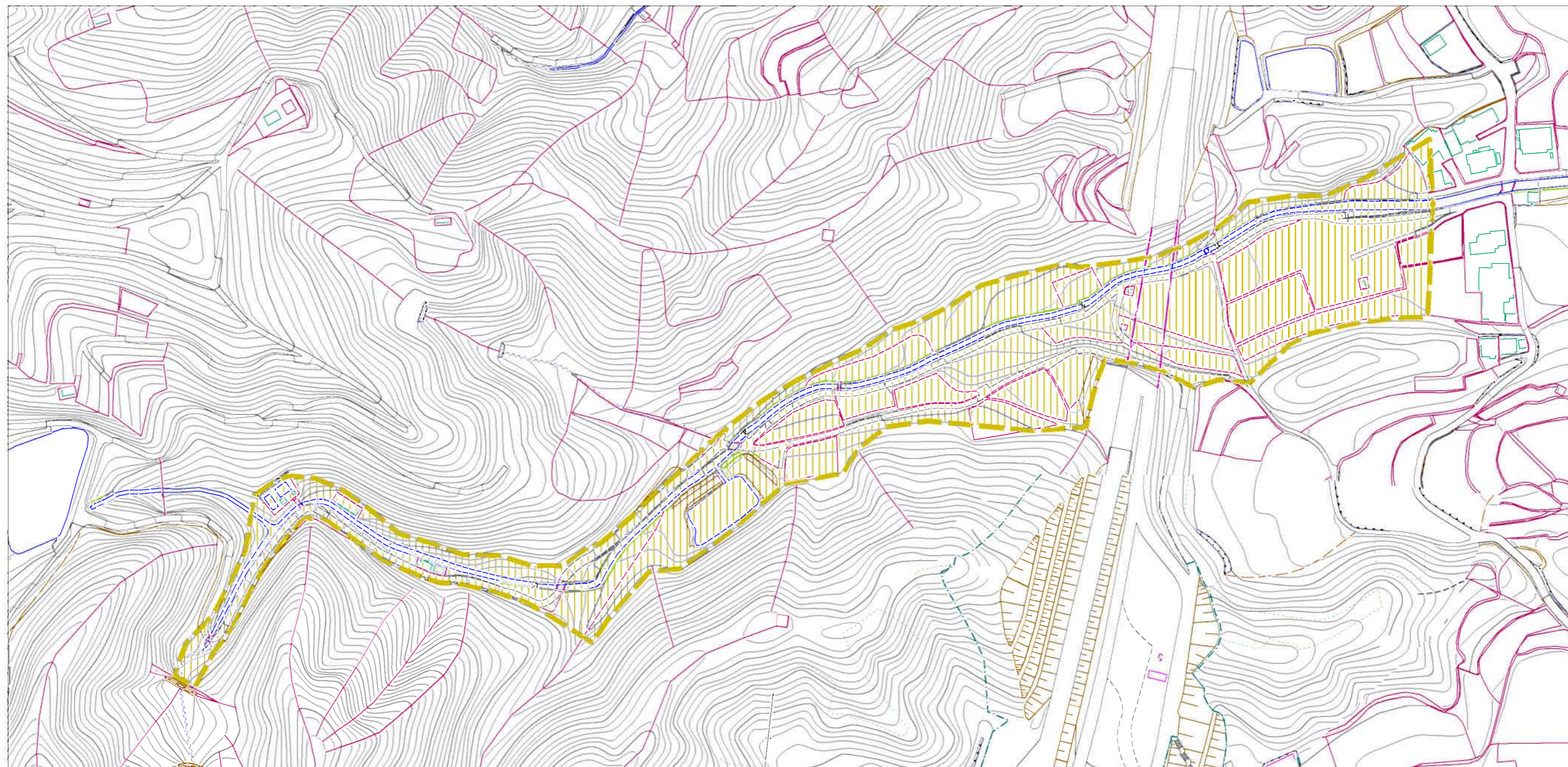
様式-1 (土) 土砂災害警戒区域・土砂災害特別警戒区域 位置図
-------------------------------------

自然現象の種類	土石流
溪流番号	353-1473-1
溪流名	八股川
所在地	今治市上浦町瀬戸

この地図は、国土地理院長の承認を得て、同院発行の数値地図20000（地図画像）及び数値地図25000（地図画像）を複製したものである。（承認番号 平26四複、第33号）



# 土砂災害警戒区域等の指定の公示に係る図書(その2)



0 25 50 100  
m

様式-2(土) 土砂災害警戒区域・土砂災害特別警戒区域 区域図	土砂災害防止法施行令第2条の基準に該当する区域 (土砂災害警戒区域)		N  縮尺 1:2,500	自然現象 の種類	土石流	溪流番号	353-1473-1
	土砂災害防止法施行令第3条の基準に該当する区域 (土砂災害特別警戒区域)			告示番号	愛媛県告示第331号	溪流名	八股川
	土砂流の高さが1mを超える場合、土石等の移動による力が90kN/m <sup>2</sup> を超える区域			告示年月日	平成27年3月24日	所在地	今治市上浦町瀬戸
	土砂流の高さが1mを超える場合、土石等の移動による力が90kN/m <sup>2</sup> を超えない区域						
	その他の区域						