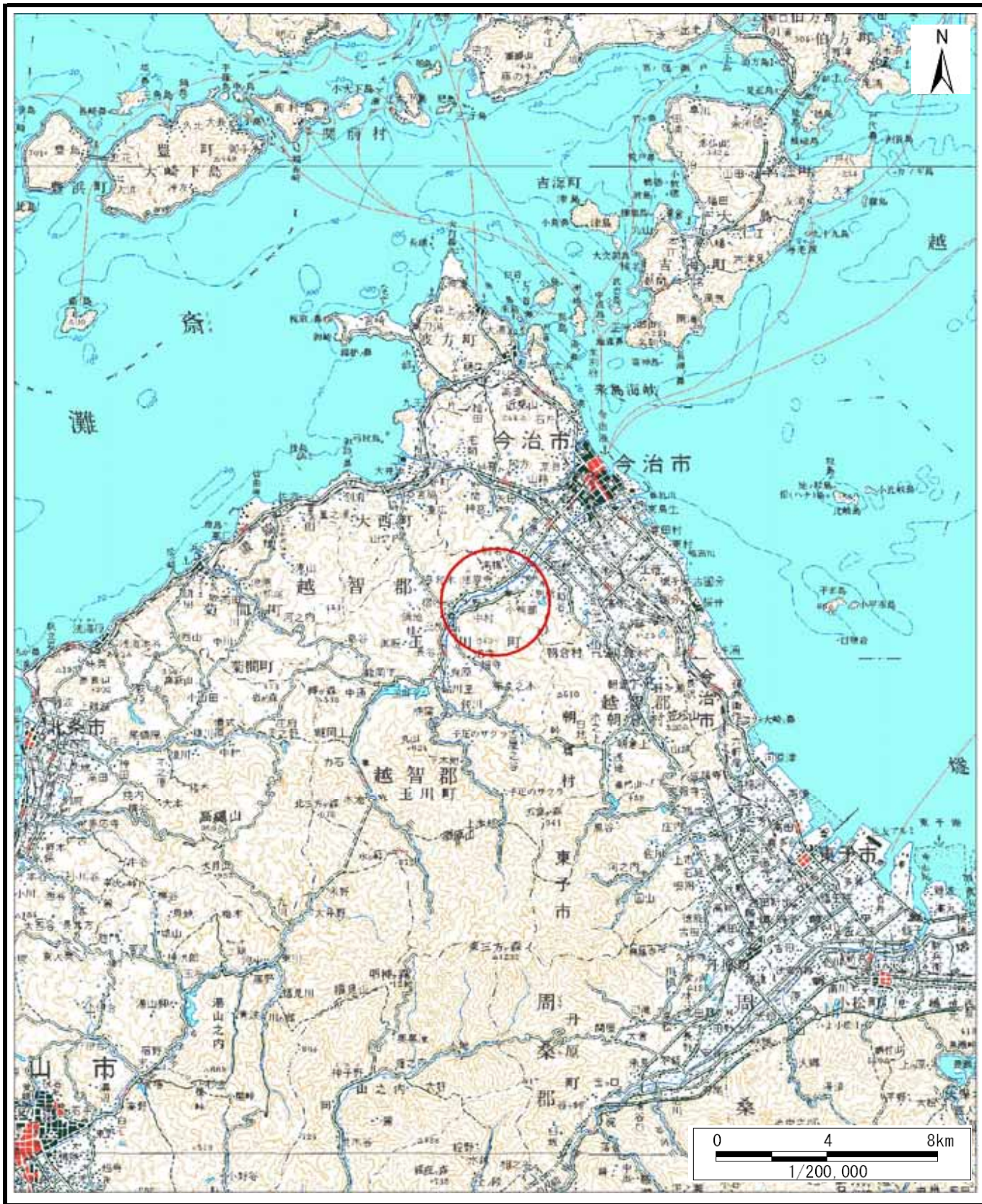
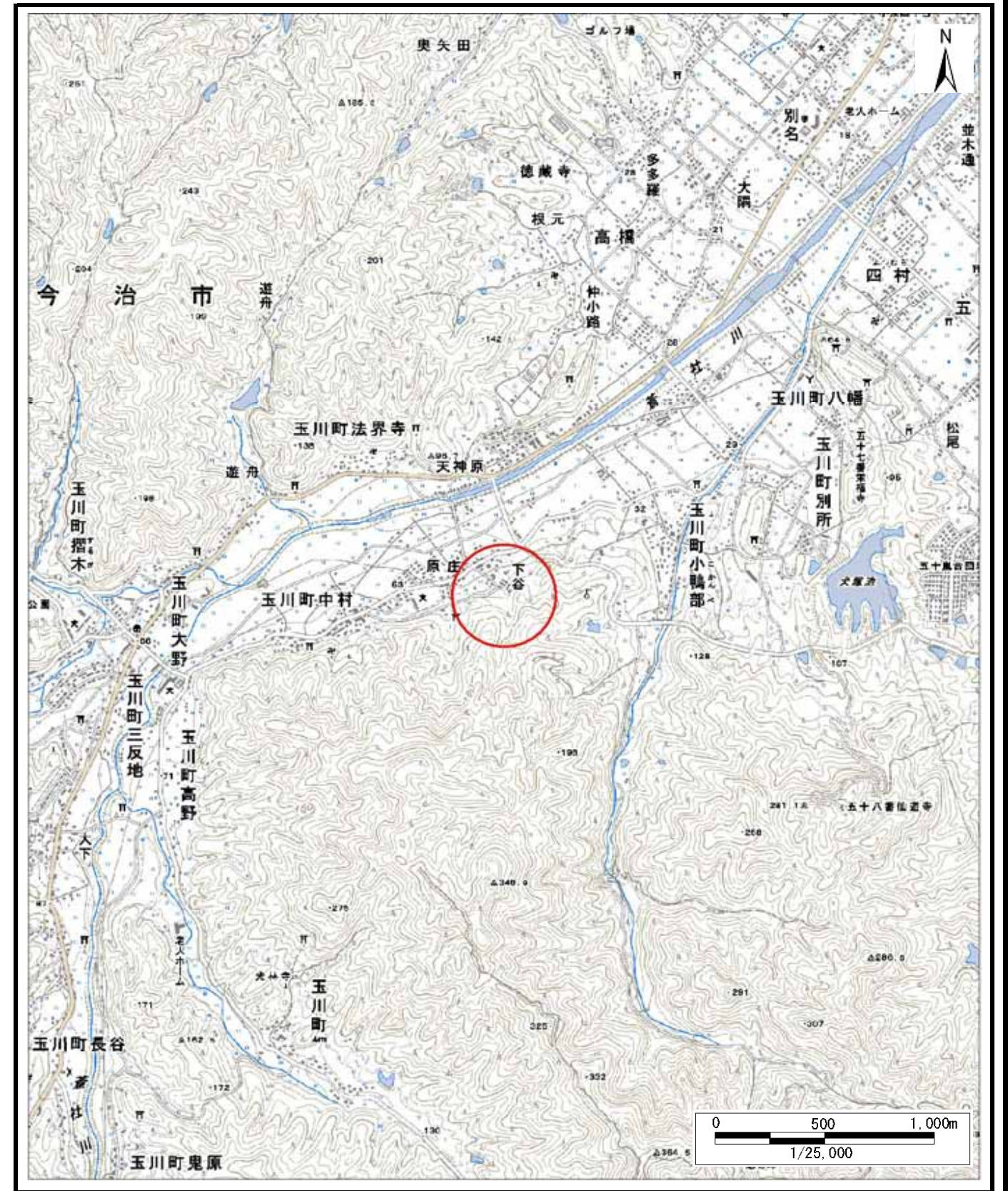


土砂災害警戒区域等の指定の公示に係る図書（その1）



(1/200,000)



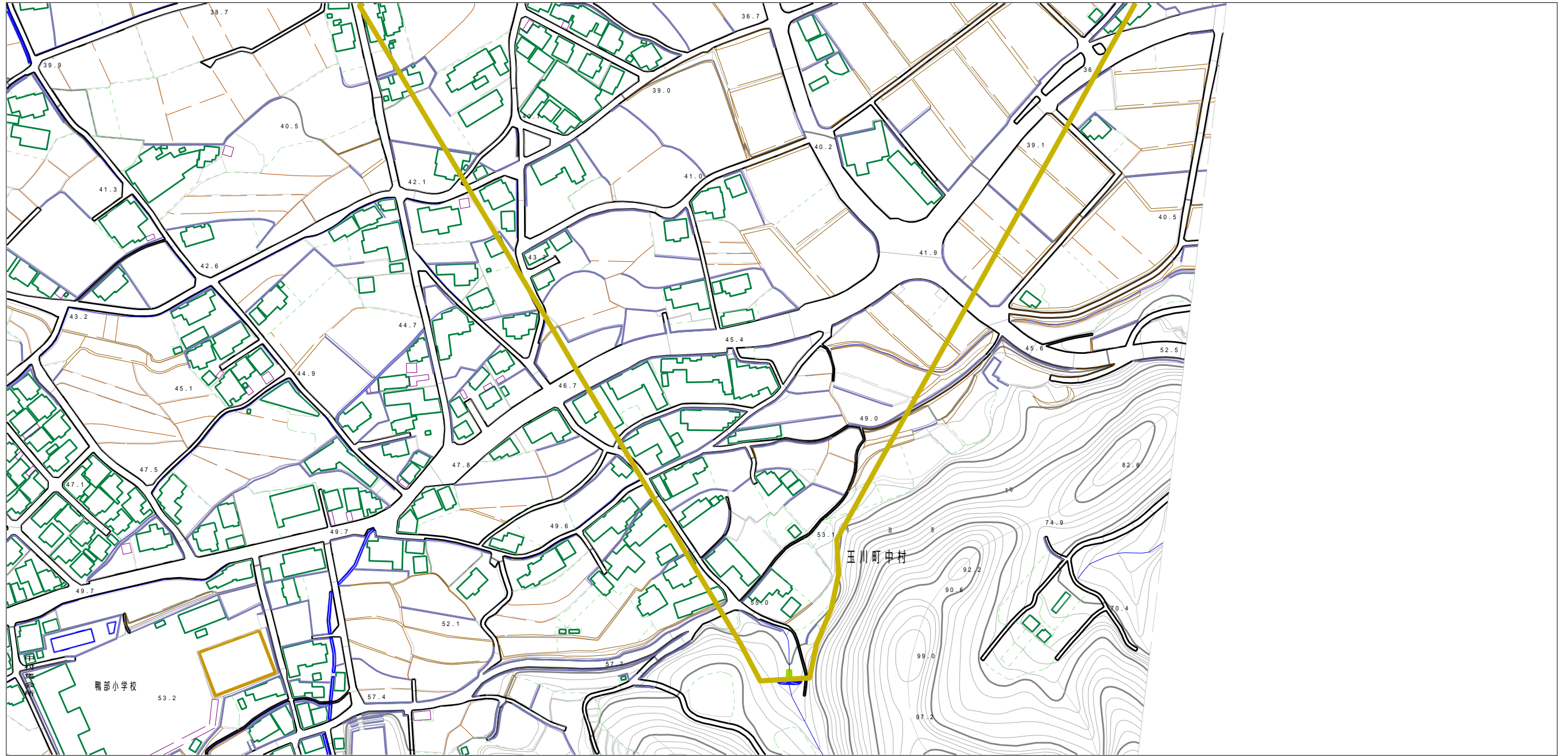
(1/25,000)

様式 - 1 (土)
土砂災害警戒区域・土砂災害特別警戒区域 位置図

自然現象の種類	土石流
渓流番号	342-1081
渓流名	下谷川
所在地	今治市玉川町中村

この地図は、国土地理院長の承認を得て、同院発行の数値地図20000(地図画像)及び数値地図25000(地図画像)を複製したものである。(承認番号 平26四複、第34号)

土砂災害警戒区域等の指定の公示に係る図書（その2）



0 1 × 100m

様式 - 2 (土)

土砂災害警戒区域・土砂災害特別警戒区域
区域図

土砂災害防止法施行令第二条の基準に該当する区域

土砂災害防止
法施行令第三
条の基準に該
当する区域



縮尺
1:2,500

自然現象
の種類

告示番号

告示年月日

土石流

愛媛県告示第331号

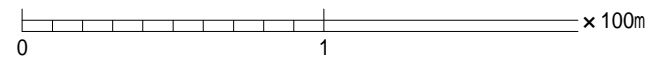
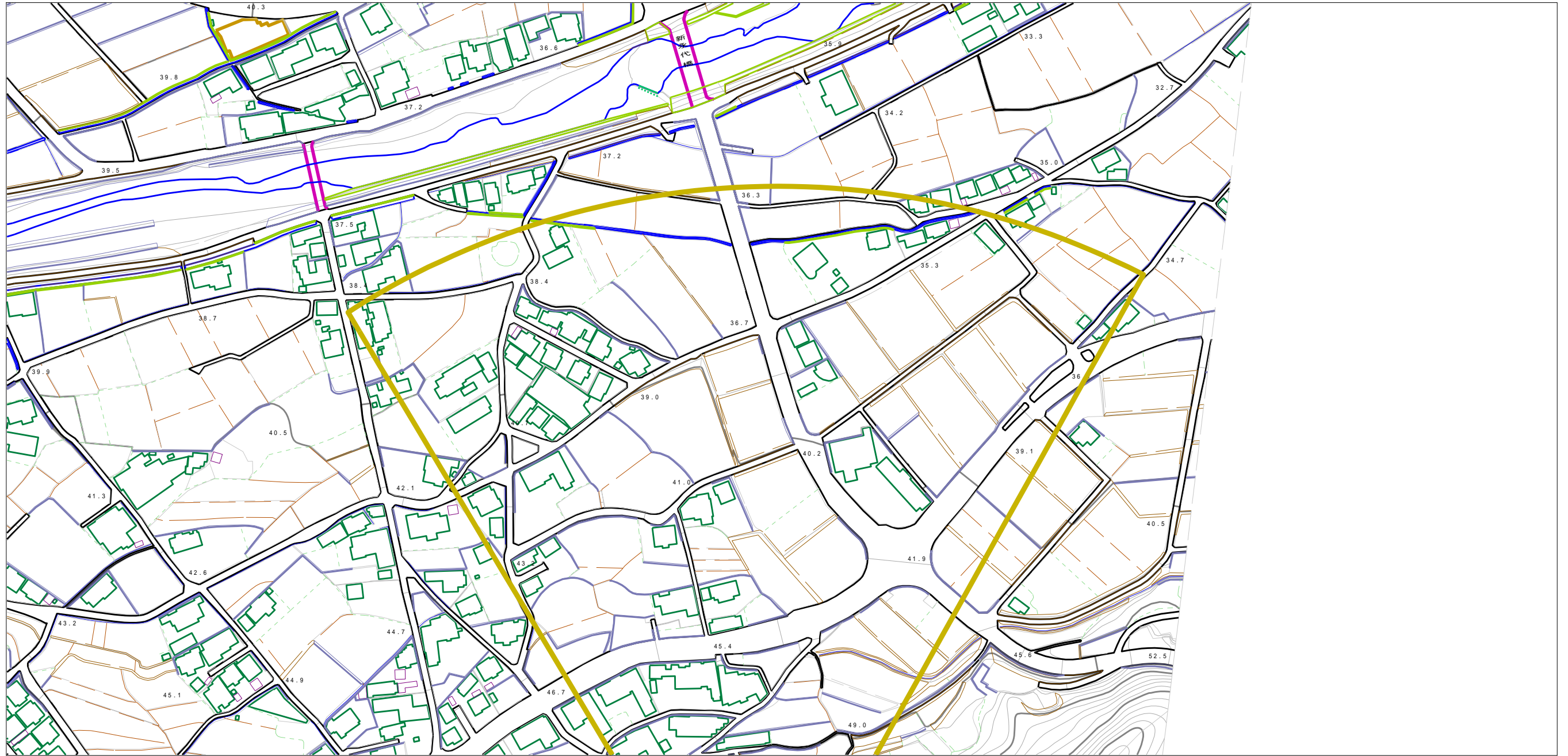
平成27年3月24日

溪流番号 342-1081

溪流名 下谷川

所在地 今治市玉川町中村

土砂災害警戒区域等の指定の公示に係る図書（その2）



様式 - 2 (土)

土砂災害警戒区域・土砂災害特別警戒区域
区域図

土砂災害防止法施行令第2条の基準に該当する区域		N 縮尺 1:2,500	自然現象 の種類	土石流	溪流番号	342-1081
土砂災害防止法施行令第3条の基準に該当する区域			告示番号	愛媛県告示第331号	溪流名	下谷川
それ以外の区域			告示年月日	平成27年3月24日	所在地	今治市玉川町中村