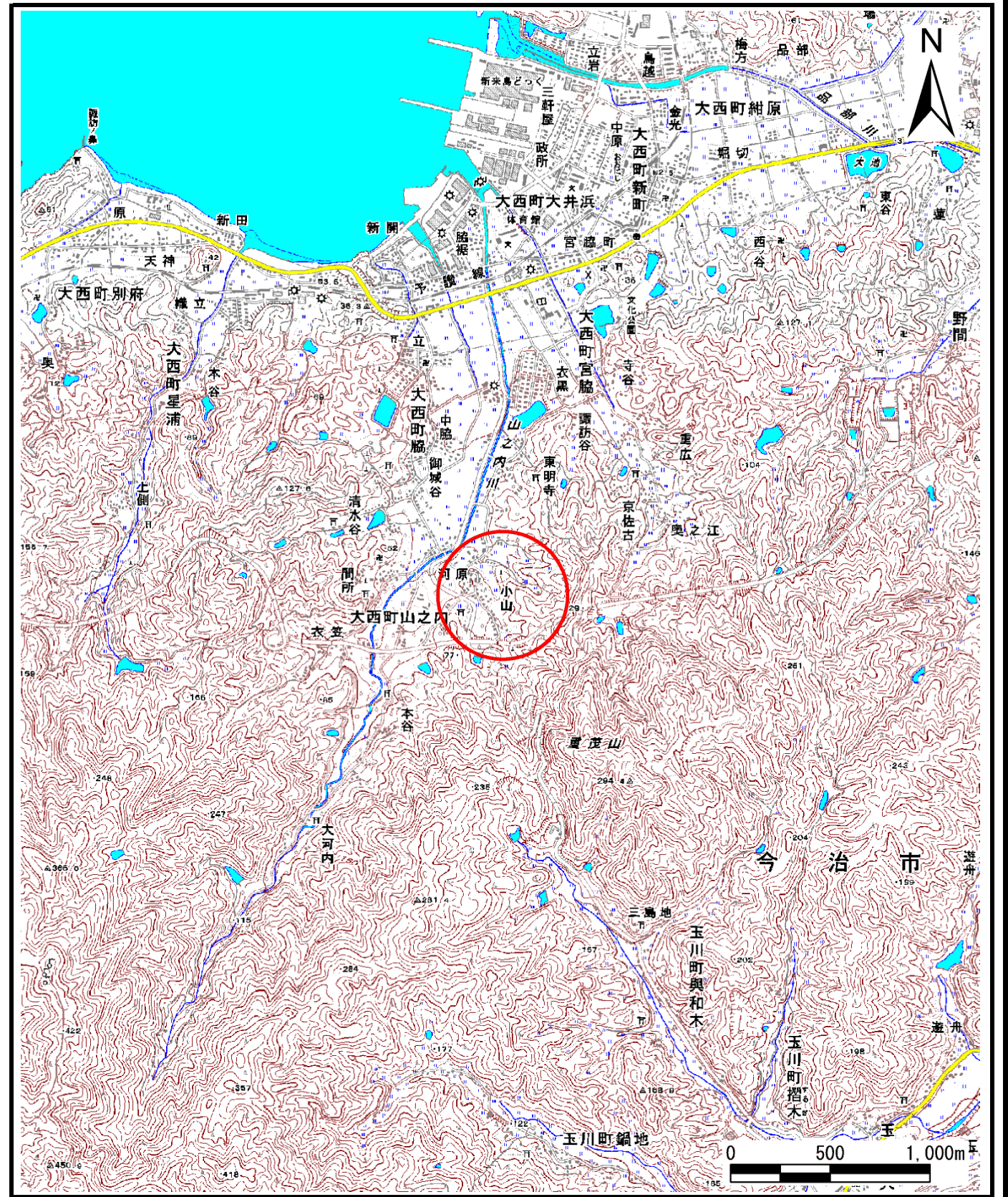


土砂災害警戒区域等の指定の公示に係る図書（その1）

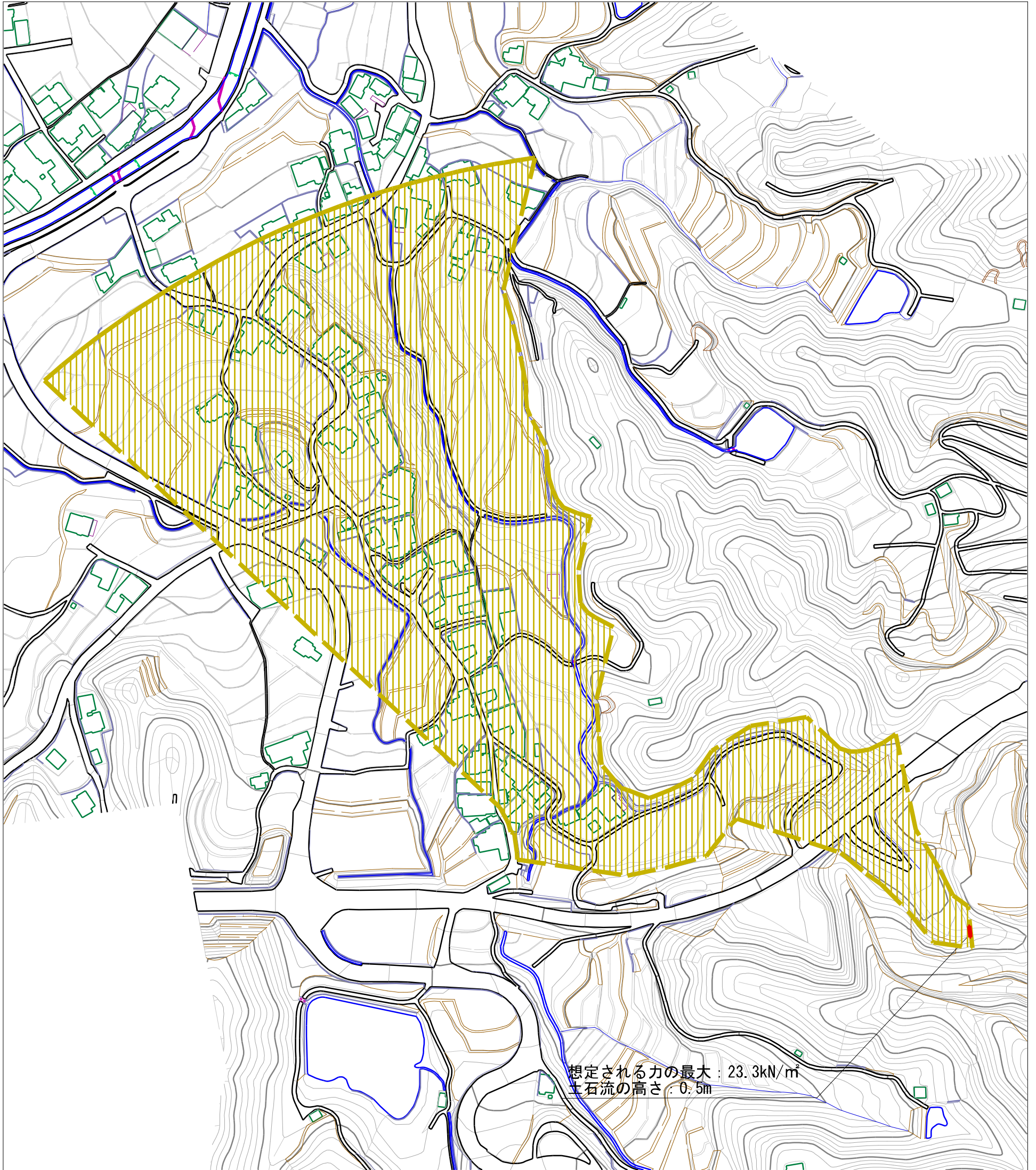


様式-1(土)
土砂災害警戒区域・土砂災害特別警戒区域 位置図

自然現象の種類	土石流
溪流番号	344-1245
溪流名	小山川
所在地	今治市大西町山之内

この地図は、国土院院長の承認を得て、同院発行の数値地図20000（地図画像）及び数値地図25000（地図画像）を複製したものである。（承認番号 平26四複、第36号）

土砂災害警戒区域等の指定の公示に係る図書（その2）



0 1 × 100m

想定される力の最大：23.3kN/m²
土石流の高さ：0.5m

様式-2（土）

土砂災害警戒区域・土砂災害特別警戒区域
区域図

土砂災害防止法施行令第二条の基準に該当する区域



土砂災害防止
法施行令第三
条の基準に
該当する区域

土石流の高さが1mを超える場合、土石等の
移動による力が50kN/m²を超える区域



土石流の高さが1mを超える場合、土石等の
移動による力が50kN/m²以下の区域



それ以外の区域



N

縮尺

1:2,500

自然現象
の種類

土石流

告示番号

愛媛県告示第330号

告示年月日

平成27年3月24日

溪流番号

344-1245

溪流名

小山川

所在地

今治市大西町山之内