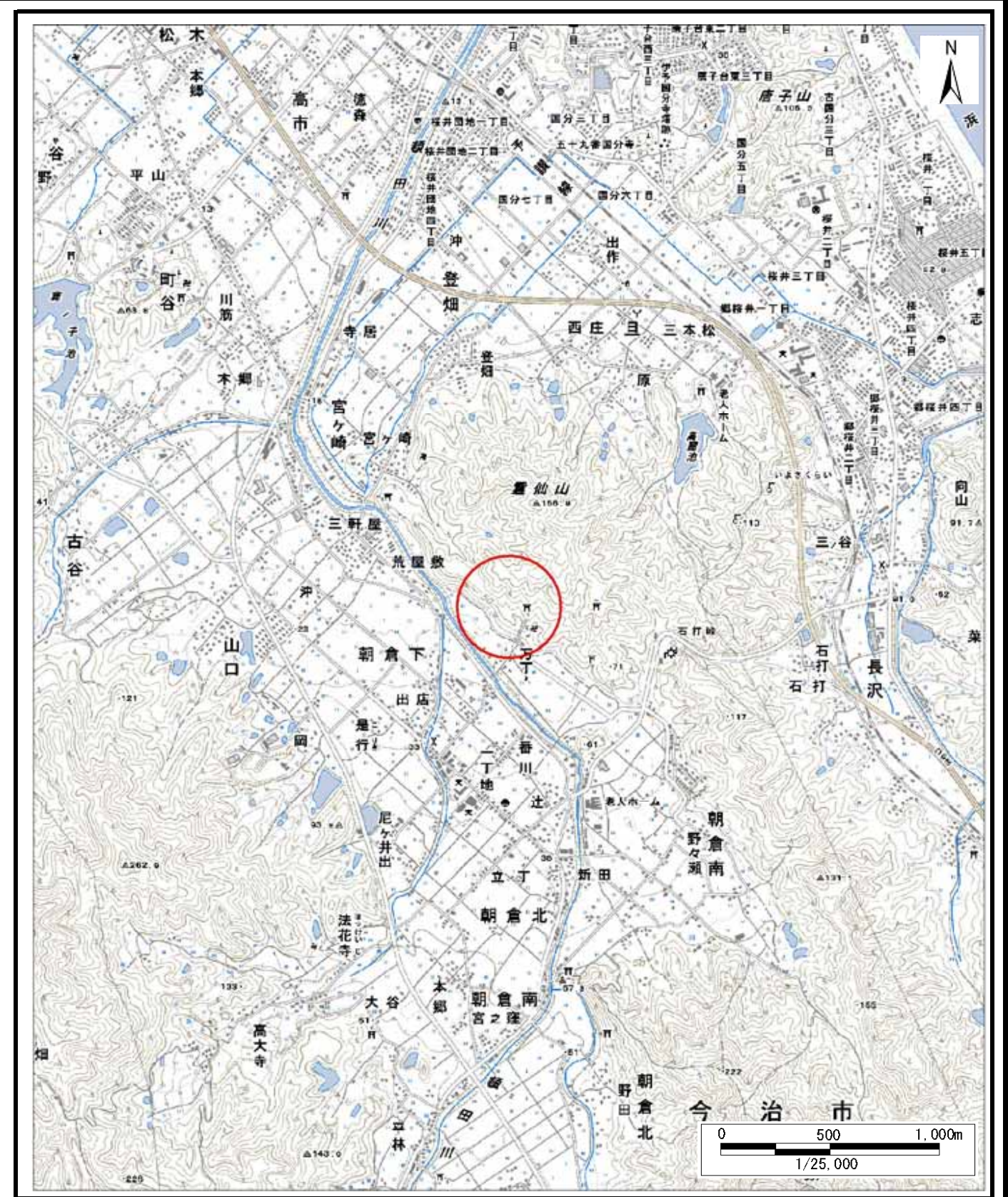
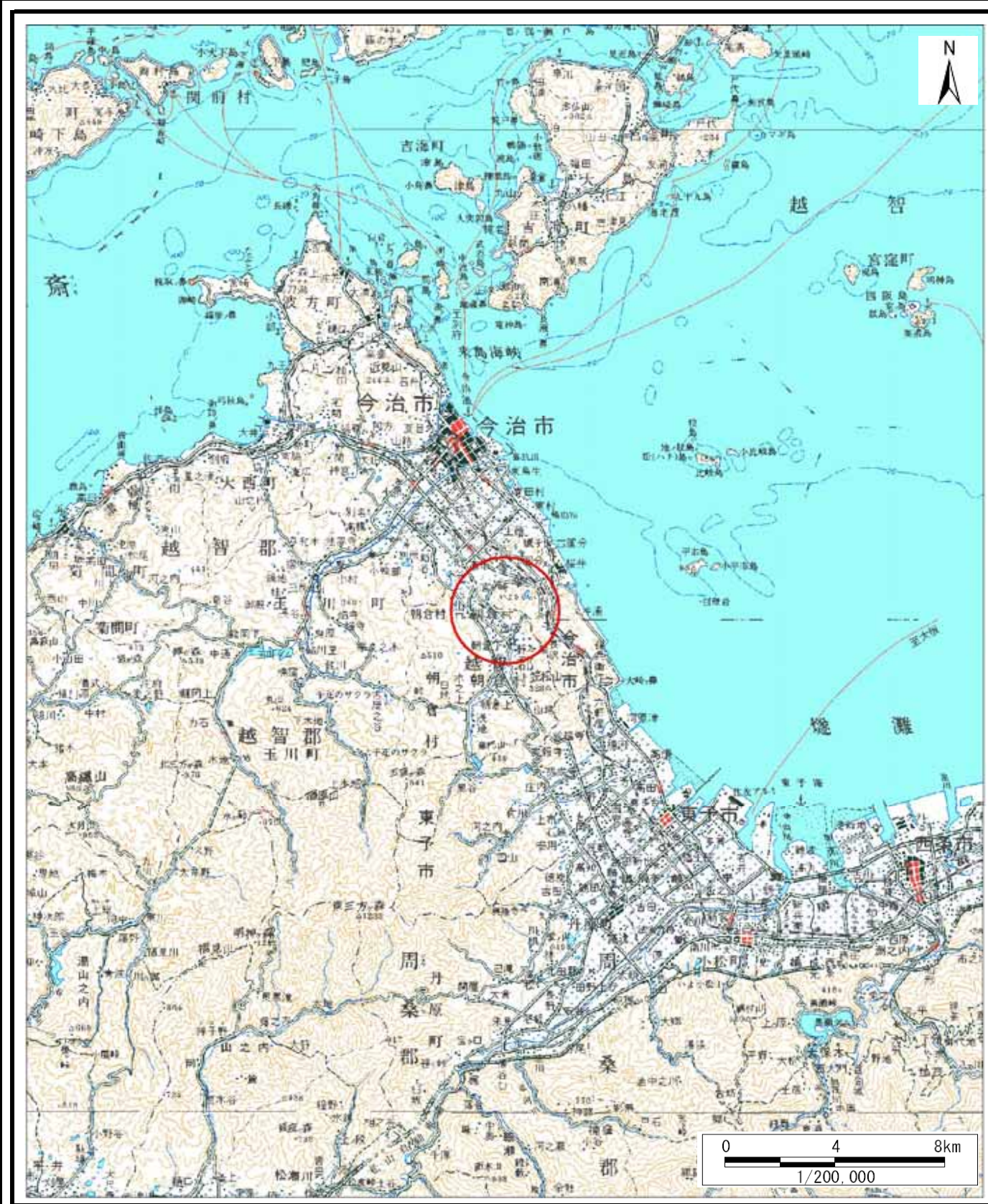


土砂災害警戒区域等の指定の公示に係る図書（その1）

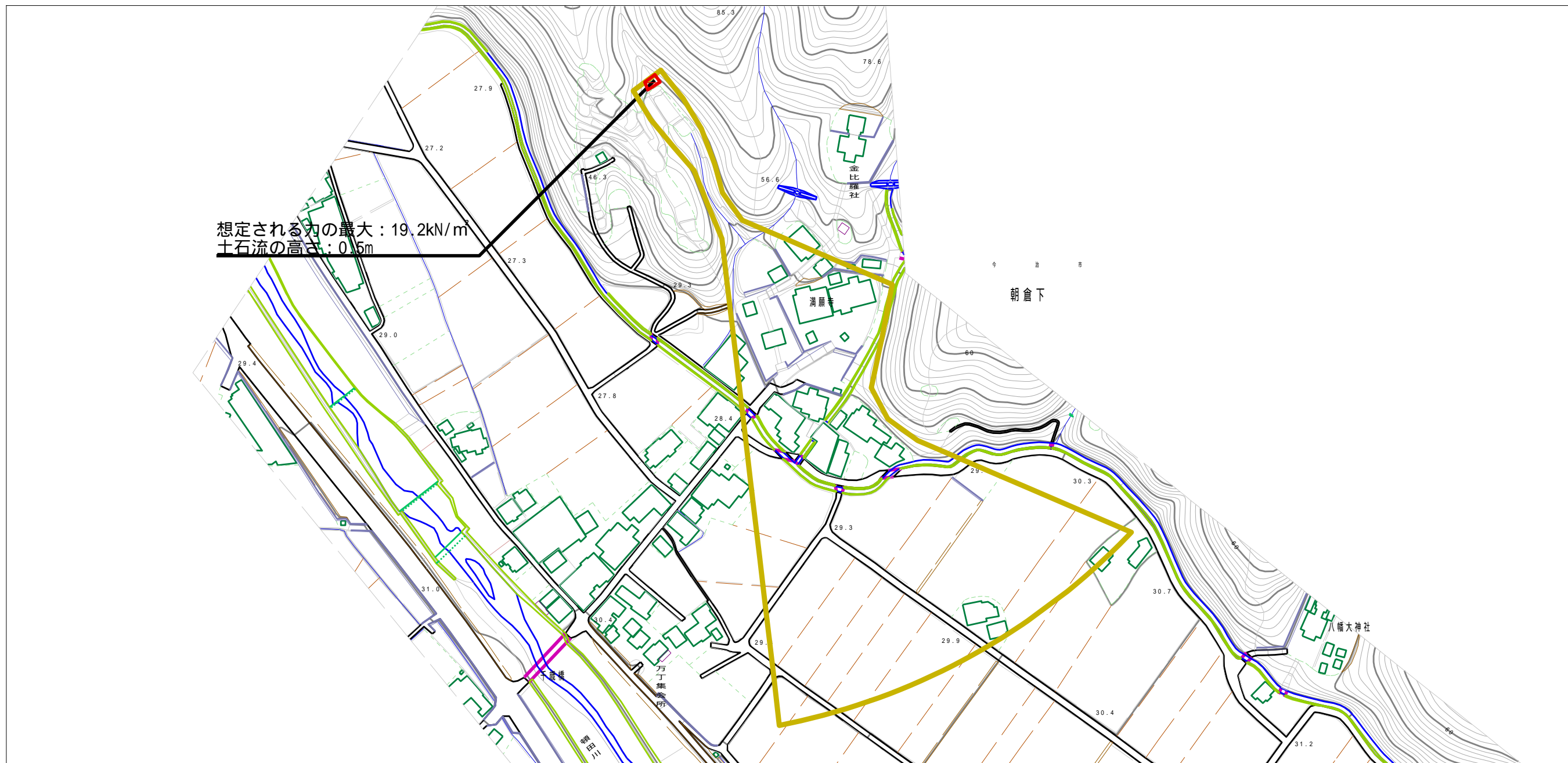


様式 - 1 (土)
土砂災害警戒区域・土砂災害特別警戒区域 位置図

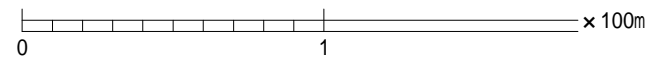
自然現象の種類	土石流
渓流番号	341-1051
渓流名	満願寺川右支川1
所在地	今治市朝倉下万丁

この地図は、国土地理院長の承認を得て、同院発行の数値地図20000(地図画像)及び数値地図25000(地図画像)を複製したものである。(承認番号 平26四複、第34号)

土石災害警戒区域等の指定の公示に係る図書（その2）



想定される力の最大：19.2kN/m²
土石流の高さ：0.5m



様式 - 2 (土) 土石災害警戒区域・土石災害特別警戒区域 区域図	土石災害防止法施行令第二条の基準に該当する区域		N 縮尺 1:2,500	自然現象 の種類	土石流	溪流番号	341-1051
	土石災害防止法施行令第三条の基準に該当する区域			告示番号	愛媛県告示第330号	溪流名	満願寺川右支川1
	それ以外の区域			告示年月日	平成27年3月24日	所在地	今治市朝倉下万丁