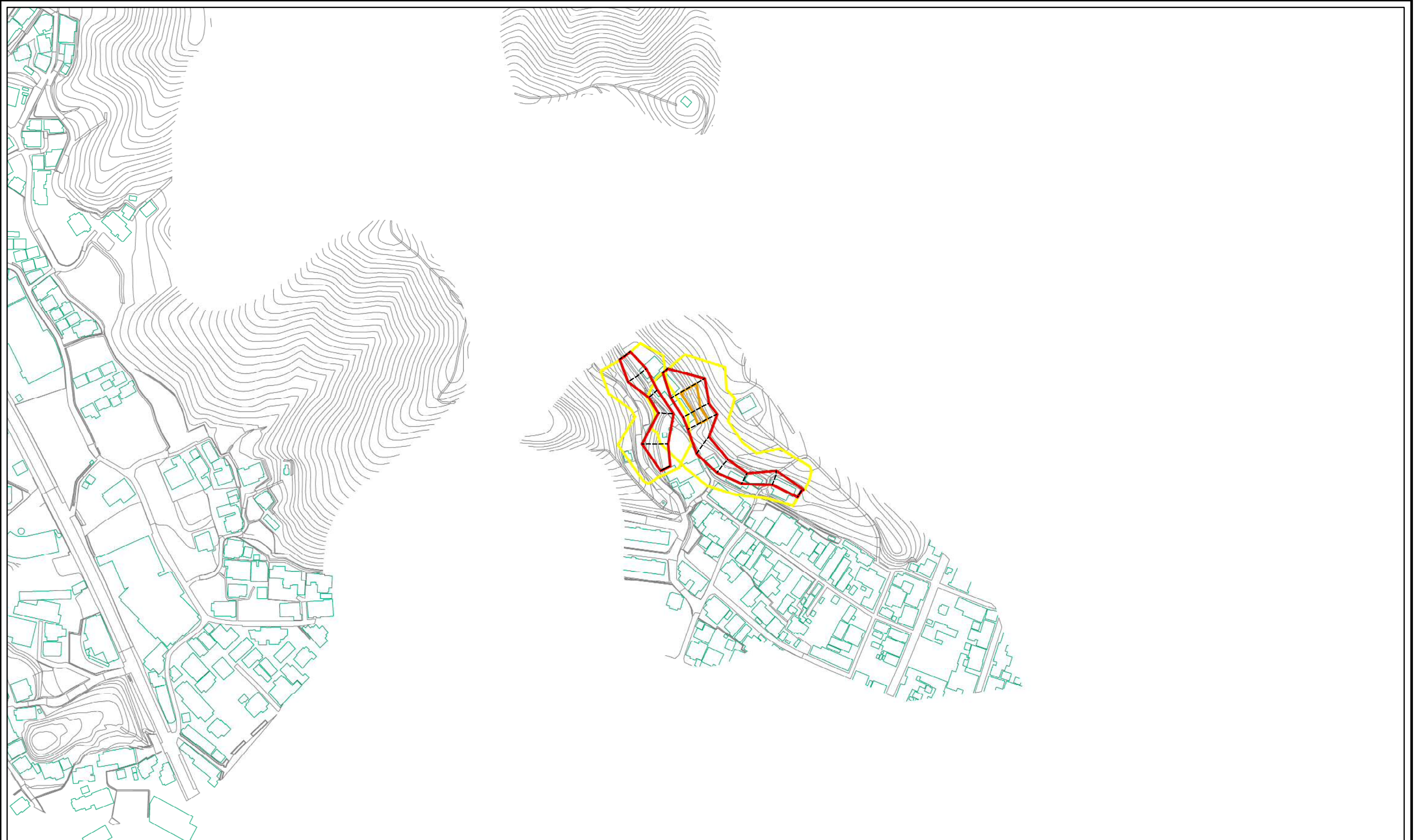







土砂災害警戒区域等の指定の公示に係る図書(その2)



0 25 50 100
m

| | | | | | | | |
|---------------------------------------|---|---|--------------------|------------|------------|--------|--------------|
| 様式-2(急) 土砂災害警戒区域・土砂災害特別警戒区域 区域図 | 土砂災害防止法施行令第二条の基準に該当する区域 |  | N 縮尺 1:2,500 | 自然現象の種類 | 急傾斜地の崩壊 | 箇所番号 | 202-I-203(1) |
| | 土砂災害防止法施行令第三条の基準に該当する区域 |  | | 告示番号 | 愛媛県告示第784号 | 箇所名 | 新町B |
| | 土砂等の(移動)高さが1m以下の場合、土砂等の移動による力が100kN/mを超える区域 |  | 告示年月日 | 平成29年6月30日 | 所在地 | 今治市波止浜 | |
| | 土砂等の堆積の高さが3mを超える区域 |  | | | | | |
| | それ以外の区域 |  | | | | | |