

土砂災害警戒区域等の指定の公示に係る図書（その1）

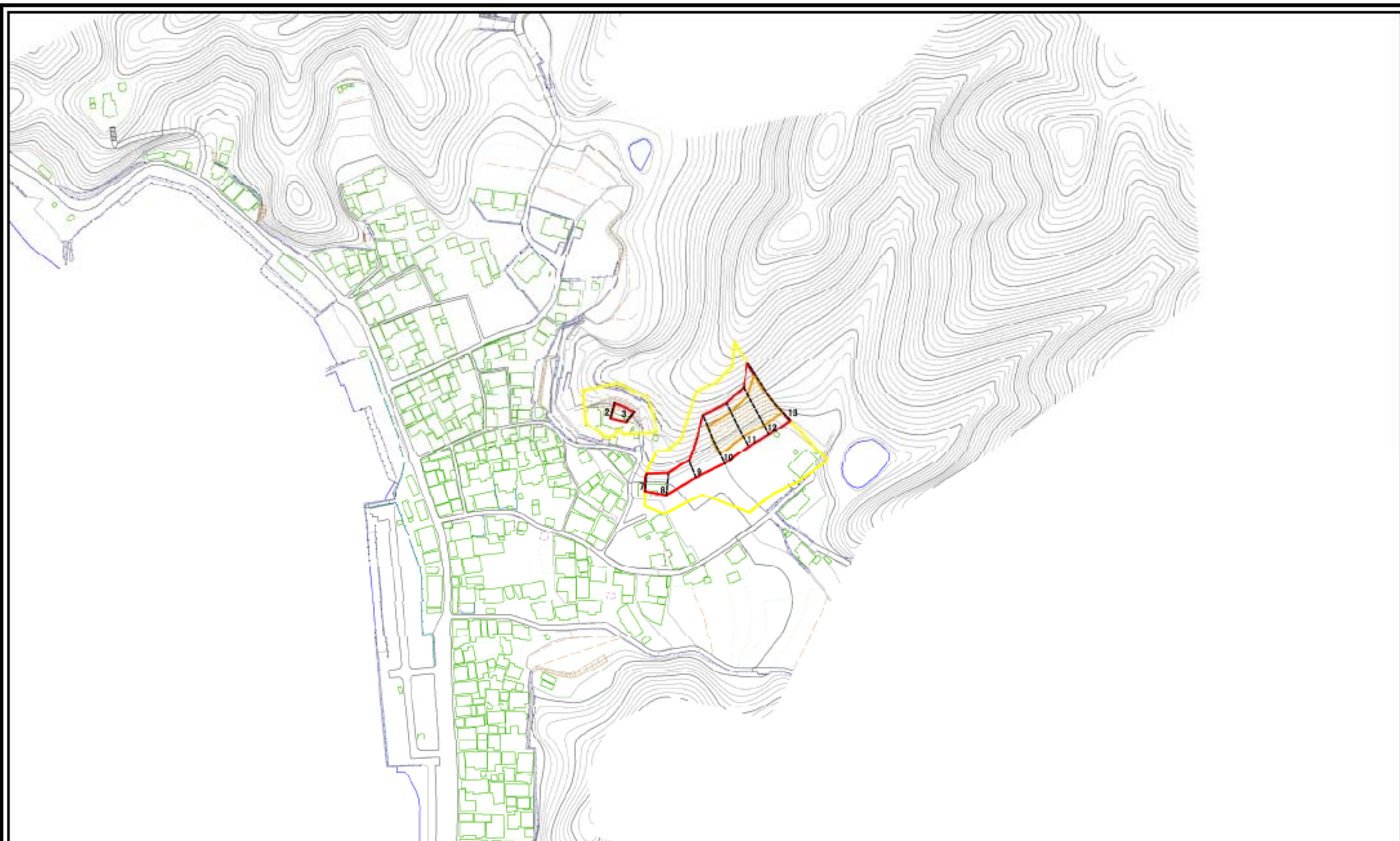


様式-1(急)
土砂災害警戒区域・土砂災害特別警戒区域
位置図

自然現象の種類	急傾斜地の崩壊
箇所番号	346-I-424(1)
区域の名称	椋名A
所在地	今治市吉海町椋名

この地図は、国土地理院長の承認を得て、同院発行の数値地図20000(地図画像)、数値地図25000(地図画像)を複製したものである。(承認番号 平24四複 第24号)

土砂災害警戒区域等の指定の公示に係る図書(その2)



0 25 50 100
m

様式-2(急)
土砂災害警戒区域・土砂災害特別警戒区域
区域図

土砂災害防止法施行令第2条の基準に該当する区域		N	自然現象の種類	急傾斜地の崩壊	箇所番号	346-I-424(1)
土砂災害防止法施行令第3条の基準に該当する区域			告示番号	愛媛県告示第983号	箇所名	棟名A
土砂等の(移動)高さ1m以下の場合、土砂等の移動による力が100kN/m ² を超える区域		縮尺	告示年月日	平成27年7月31日	所在地	今治市古海町棟名
土砂等の堆積の高さが3mを超える区域		1:2,500				
それ以外の区域						