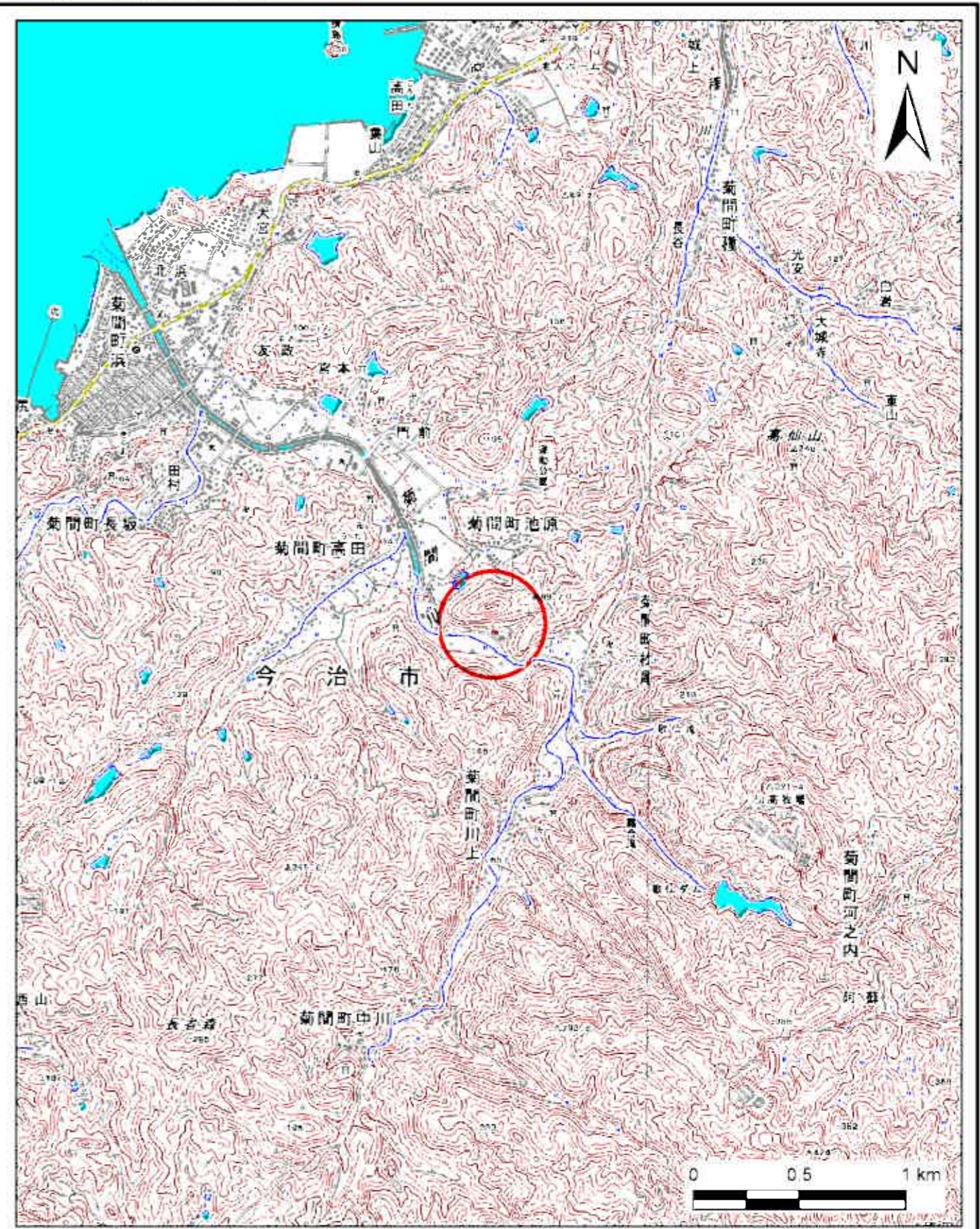
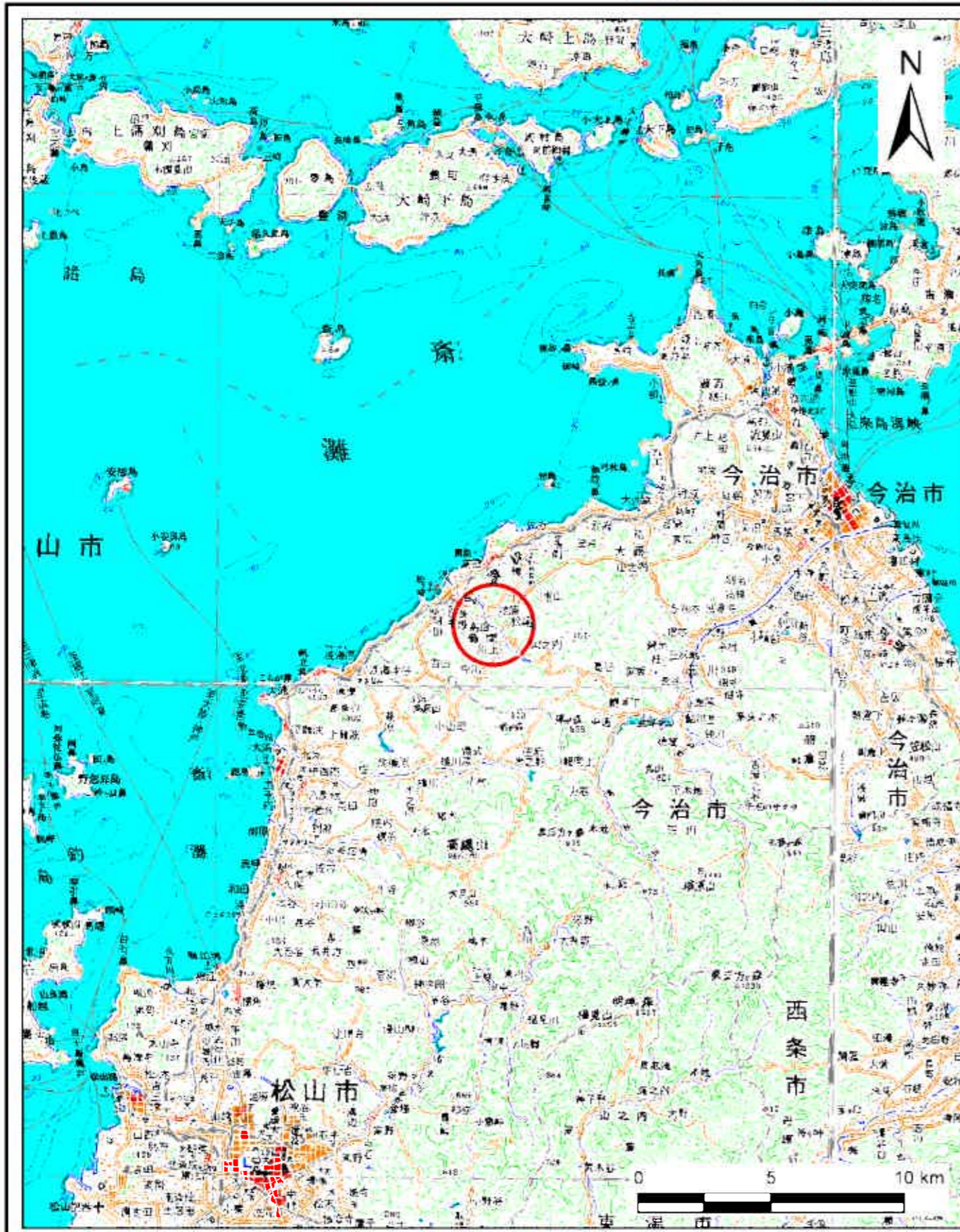


土砂災害警戒区域等の指定の公示に係る図書(その1)

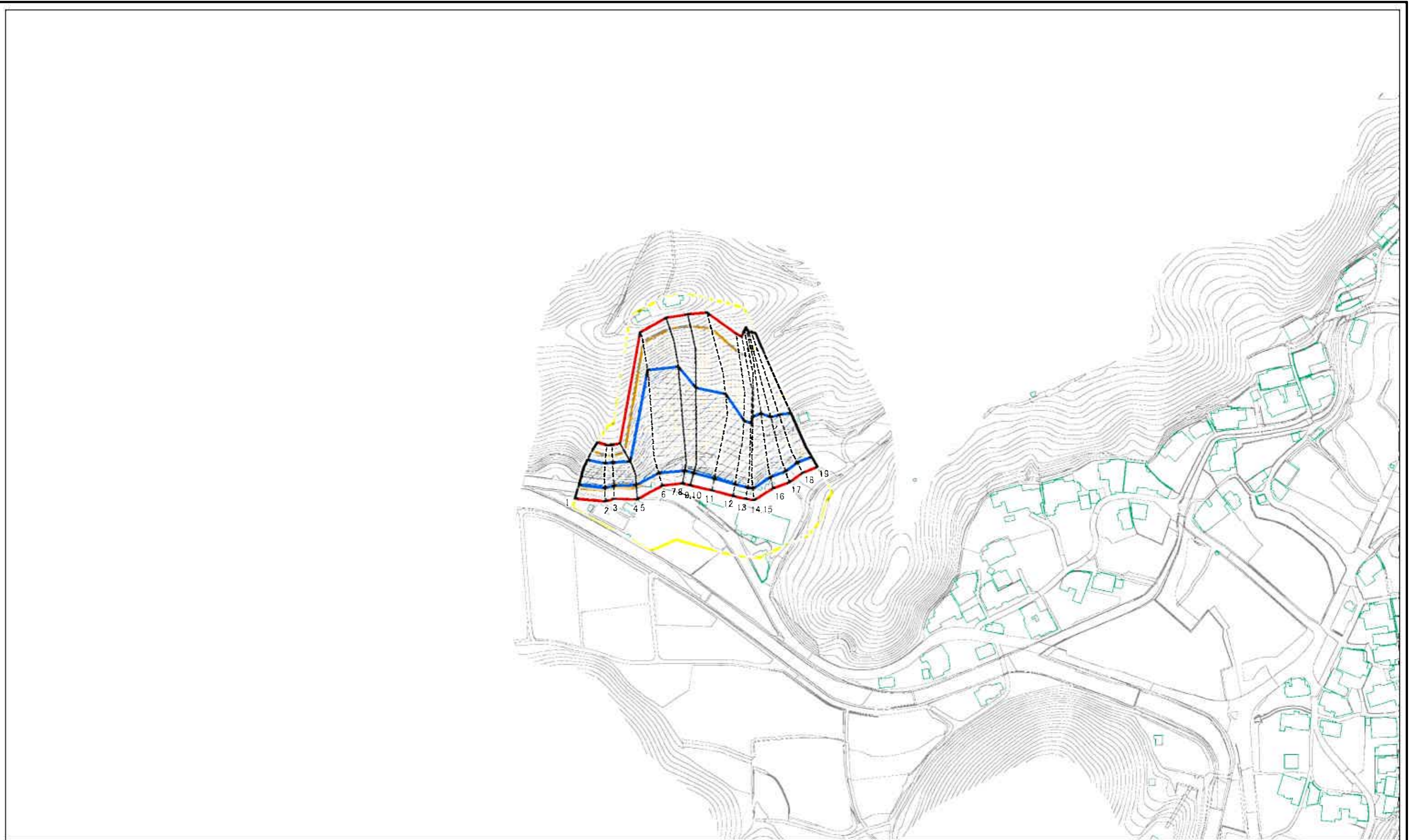


様式-1(急)  
土砂災害警戒区域・土砂災害特別警戒区域 位置図

自然現象の種類	急傾斜地の崩壊
箇所番号	345-1-405(1)
箇所名	歌仙
所在地	今治市菊間町松尾

この地図は、国土地理院長の承認を得て、同院発行の数値地図200000（地図画像）及び数値地図25000（地図画像）を複製したものである。（承認番号 平26四複、第36号）

土砂災害警戒区域等の指定の公示に係る図書(その2)



0 25 50 100  
m

図中の数字は横断測線番号を示す

様式-2(急) 土砂災害警戒区域・土砂災害特別警戒区域 区域図(その2)	土砂災害防止法施行令第二条の基準に該当する区域		N 縮尺 1:2,500	自然現象の種類	急傾斜地の崩壊	箇所番号	345-I-403(1)
	土砂災害防止法施行令第三条の基準に該当する区域			告示番号	愛媛県告示第983号	箇所名	歌仙
	土砂等の(移動)高さ1m以下の場合、土石等の移動による力が10kN/mを越える区域			告示年月日	平成27年7月31日	所在地	今治市菊間町松尾
	土砂等の堆積の高さが30cmを超える区域						
	それ以外の区域						