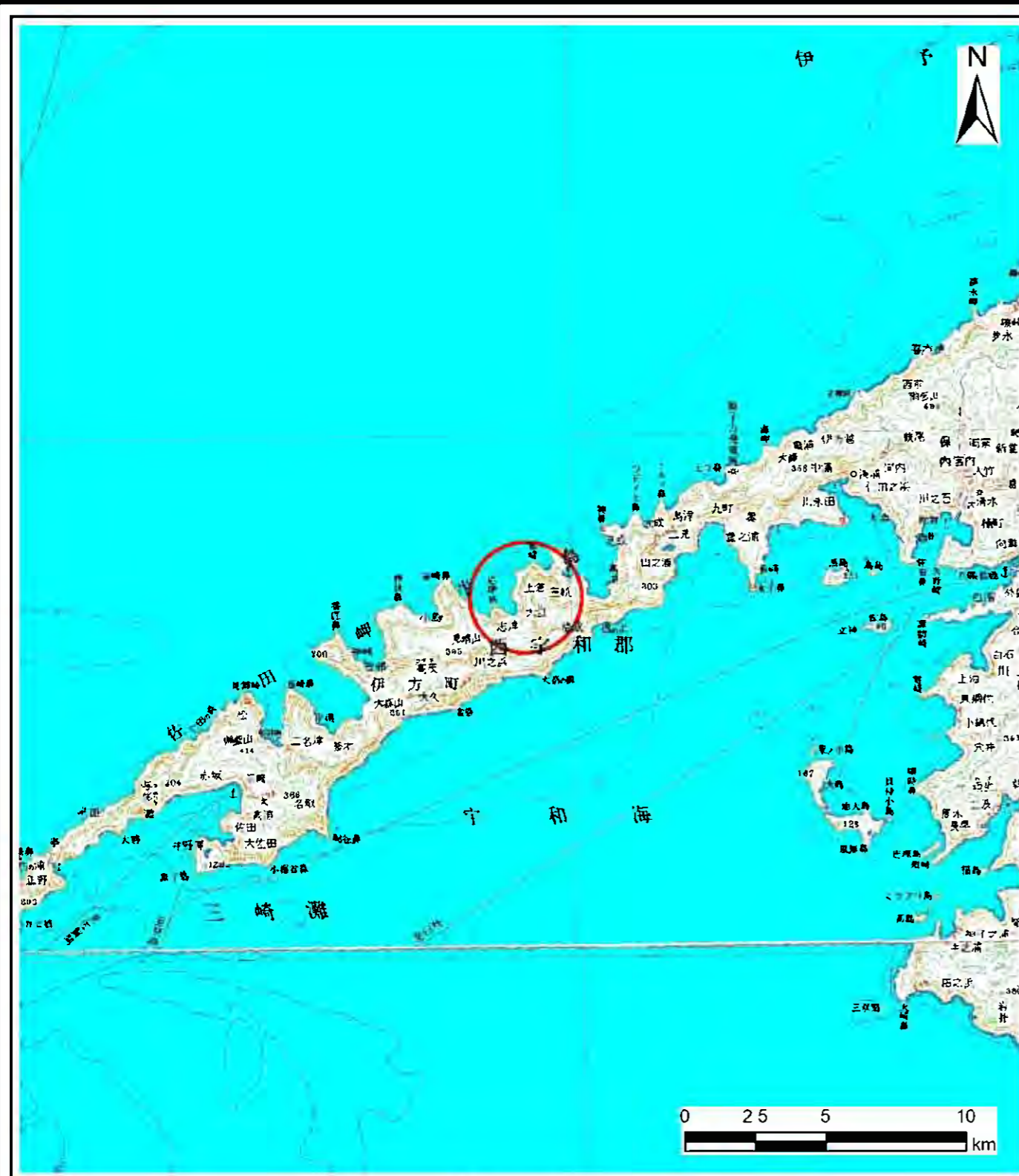
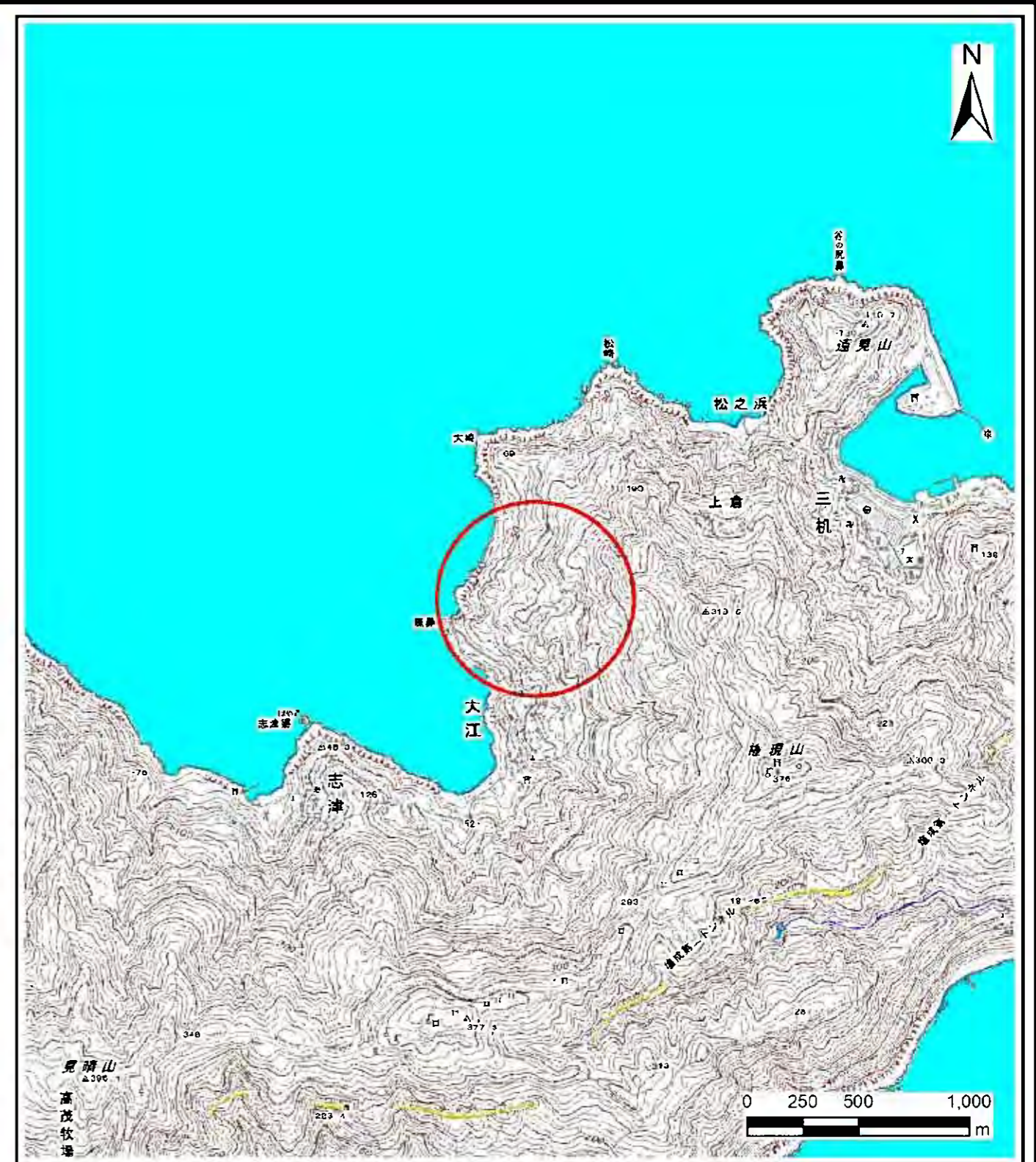


土砂災害警戒区域等の指定の公示に係る図書（その1）



(1/200,000)



(1/25,000)

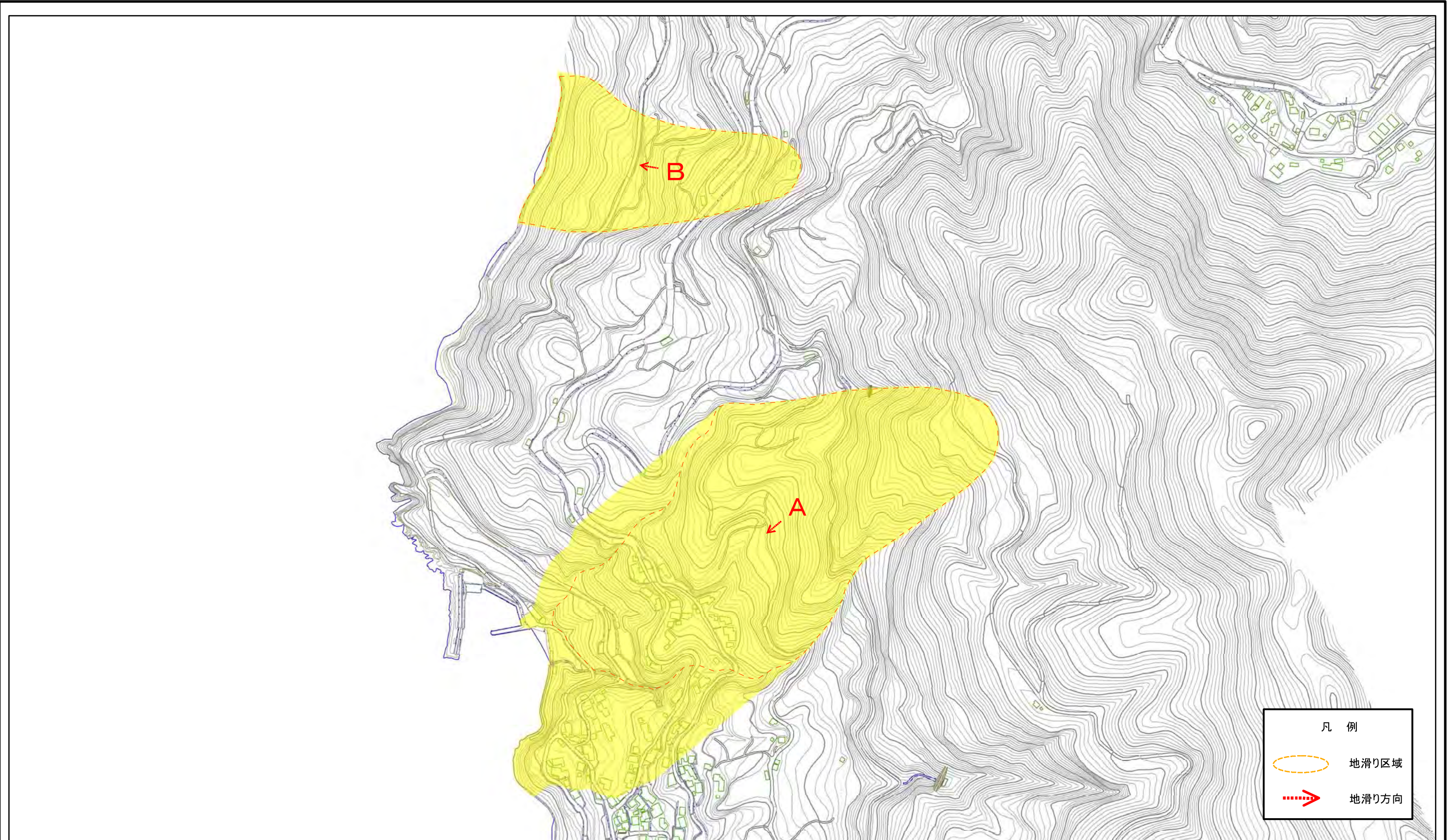
様式-1 (地)  
土砂災害警戒区域・土砂災害特別警戒区域 位置図

自然現象の種類	地滑り
箇所番号	443-J-534
箇所名	大江北
所在地	西宇和郡伊方町大江

この地図は、国土地理院長の承認を得て、同院発行の数値地図200000（地図画像）及び数値地図25000（地図画像）を複製したものである。（承認番号 平28四複、第43号）



土砂災害警戒区域等の指定の公示に係る図書(その2)

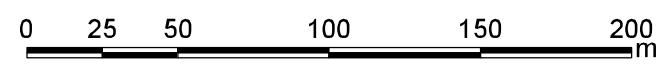
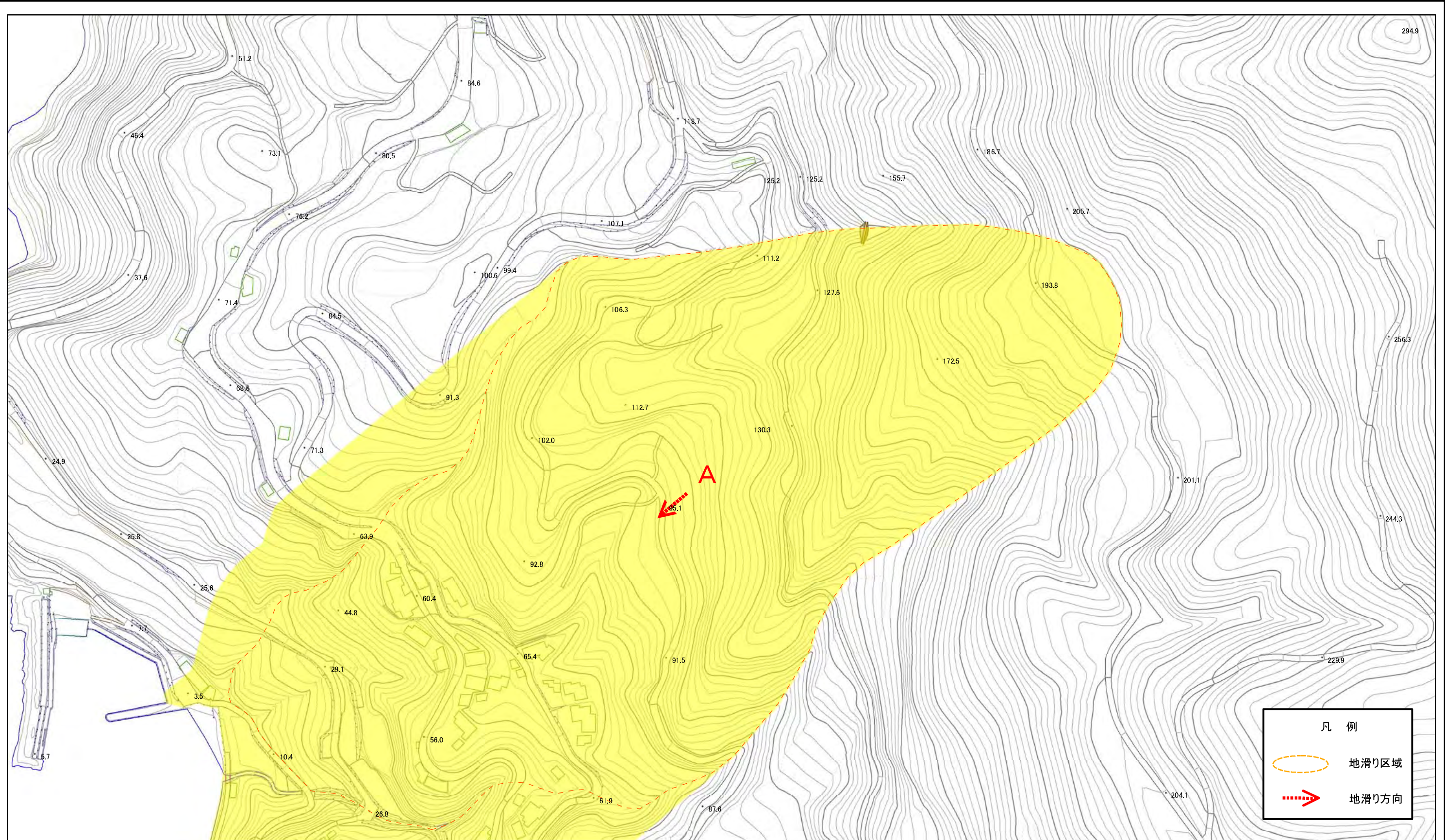


0 25 50 100 150 200  
m

様式-2(地) 土砂災害警戒区域・土砂災害特別警戒区域 区域図	土砂災害防止法施行令第二条の基準に該当する区域(土砂災害警戒区域)		N 縮尺 1:5,000	自然現象の種類 地滑り	箇所番号 443-J-534	箇所名 大江北
	土砂災害防止法施行令第三条の基準に該当する区域(土砂災害特別警戒区域)			告示番号 愛媛県告示第271号	地滑り区域名 A,B	
				告示年月日 平成30年3月20日	所在地 西宇和郡伊方町大江	



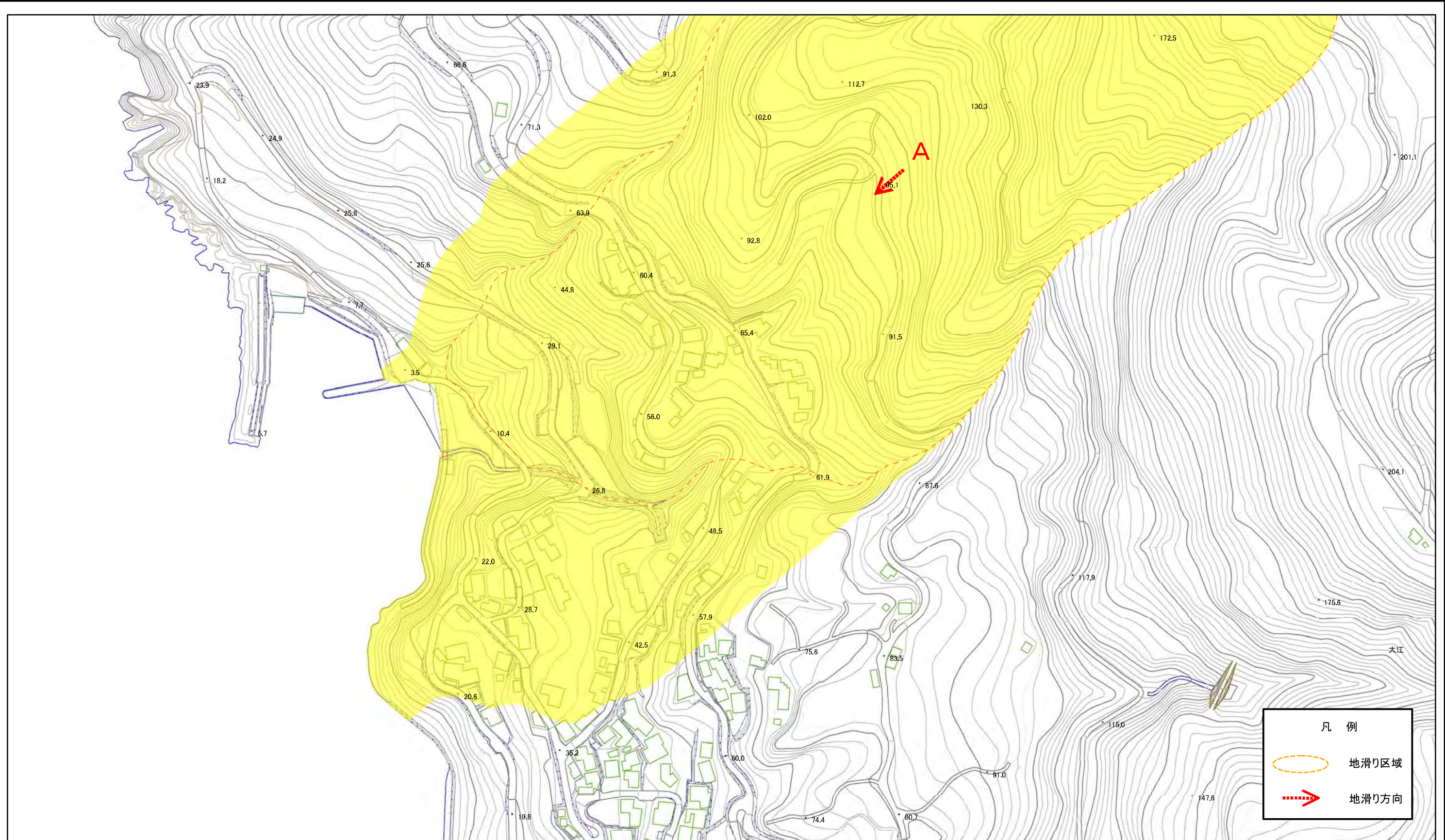
# 土砂災害警戒区域等の指定の公示に係る図書(その2)



<b>様式-2(地)</b> <b>土砂災害警戒区域・土砂災害特別警戒区域</b> <b>区域図</b>	土砂災害防止法施行令第二条の基準に該当する区域(土砂災害警戒区域)		 縮尺 1:2,500	自然現象の種類	地滑り	箇所番号	443-J-534	箇所名	大江北
	土砂災害防止法施行令第三条の基準に該当する区域(土砂災害特別警戒区域)			告示番号	愛媛県告示第271号	地滑り区域名	A,B		
				告示年月日	平成30年3月20日	所在地	西宇和郡伊方町大江		

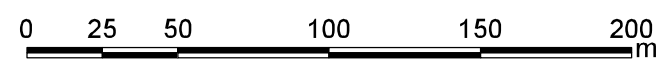


# 土砂災害警戒区域等の指定の公示に係る図書(その2)



凡例

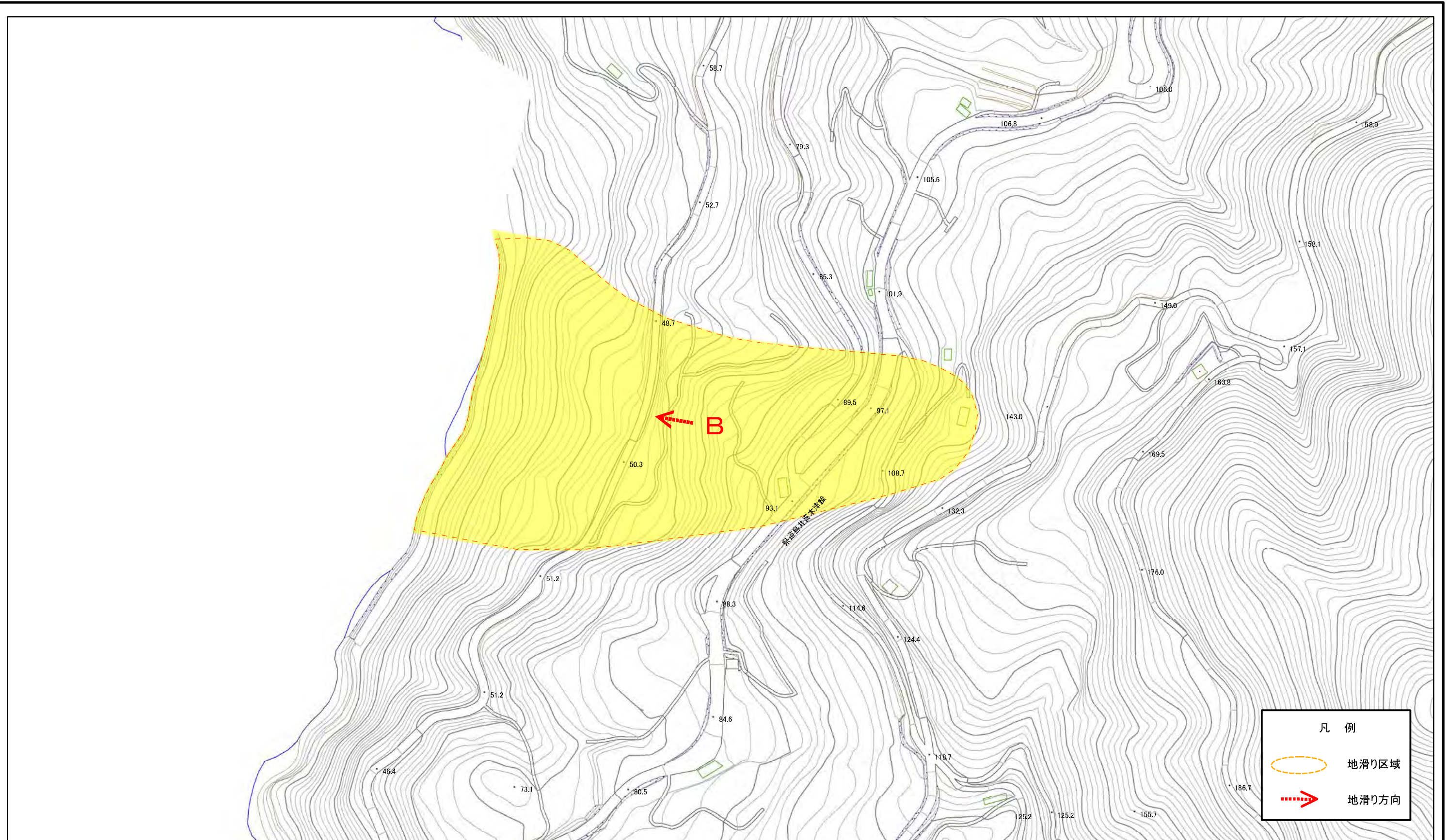
- 地滑り区域 (Yellow shaded area)
- 地滑り方向 (Red dashed line with arrow)



様式-2(地) 土砂災害警戒区域・土砂災害特別警戒区域 区域図	土砂災害防止法施行令第二条の基準に該当する区域(土砂災害警戒区域)		N 縮尺 1:2,500	自然現象の種類 地滑り	箇所番号 443-J-534	箇所名 大江北
	土砂災害防止法施行令第三条の基準に該当する区域(土砂災害特別警戒区域)			告示番号 愛媛県告示第271号	地滑り区域名 A,B	
				告示年月日 平成30年3月20日	所在地 西宇和郡伊方町大江	



# 土砂災害警戒区域等の指定の公示に係る図書(その2)



0 25 50 100 150 200 m

<b>様式-2(地)</b> 土砂災害警戒区域・土砂災害特別警戒区域 区域図	土砂災害防止法施行令第二条の基準に該当する区域(土砂災害警戒区域)		N 縮尺 1:2,500	自然現象の種類	地滑り	箇所番号	443-J-534	箇所名	大江北
	土砂災害防止法施行令第三条の基準に該当する区域(土砂災害特別警戒区域)			告示番号	愛媛県告示第271号	地滑り区域名	A,B		
				告示年月日	平成30年3月20日	所在地	西宇和郡伊方町大江		