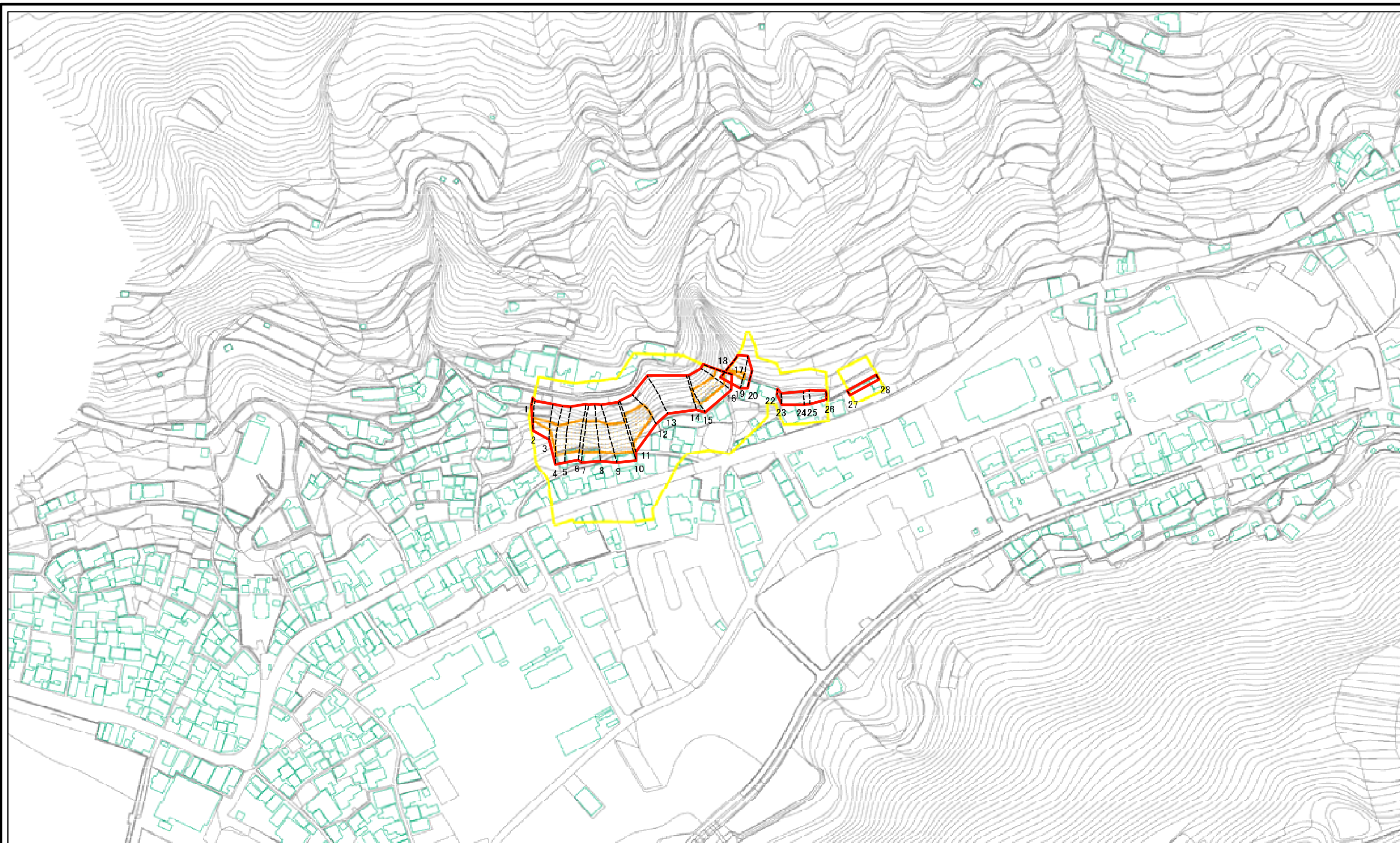


# 土砂災害警戒区域等の指定の公示に係る図書(その2)



0 25 50 100  
m

図中の数字は横断測線番号を示す

様式-2(急)  
土砂災害警戒区域・土砂災害特別警戒区域  
区域図

土砂災害防止法施行令第二条の基準に該当する区域  
土砂災害防止法  
施行令第三条の  
基準に該当する  
区域  
土砂等の移動高さが1m以下の場合、  
土砂等の移動による力が100N/mを超える区域  
土砂等の堆積の高さが30cmを超える区域  
それ以外の区域

縮尺  
1:2,500

告示番号  
告示年月日

自然現象  
の種類  
急傾斜地の崩壊  
愛媛県告示第209号  
平成23年2月22日

箇所番号  
箇所名  
所在地  
442-I-1624(1)  
畑  
西宇和郡伊方町九町