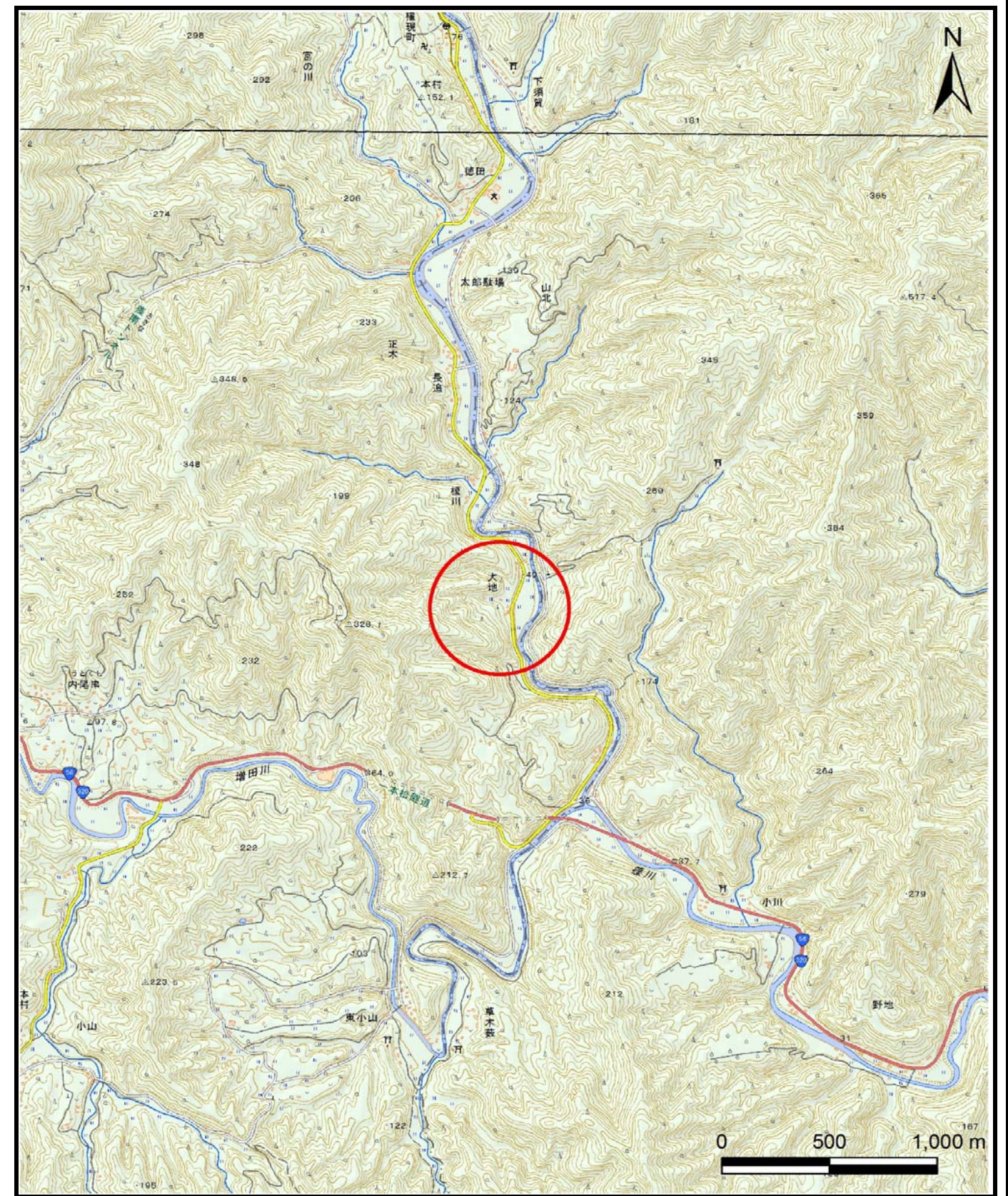
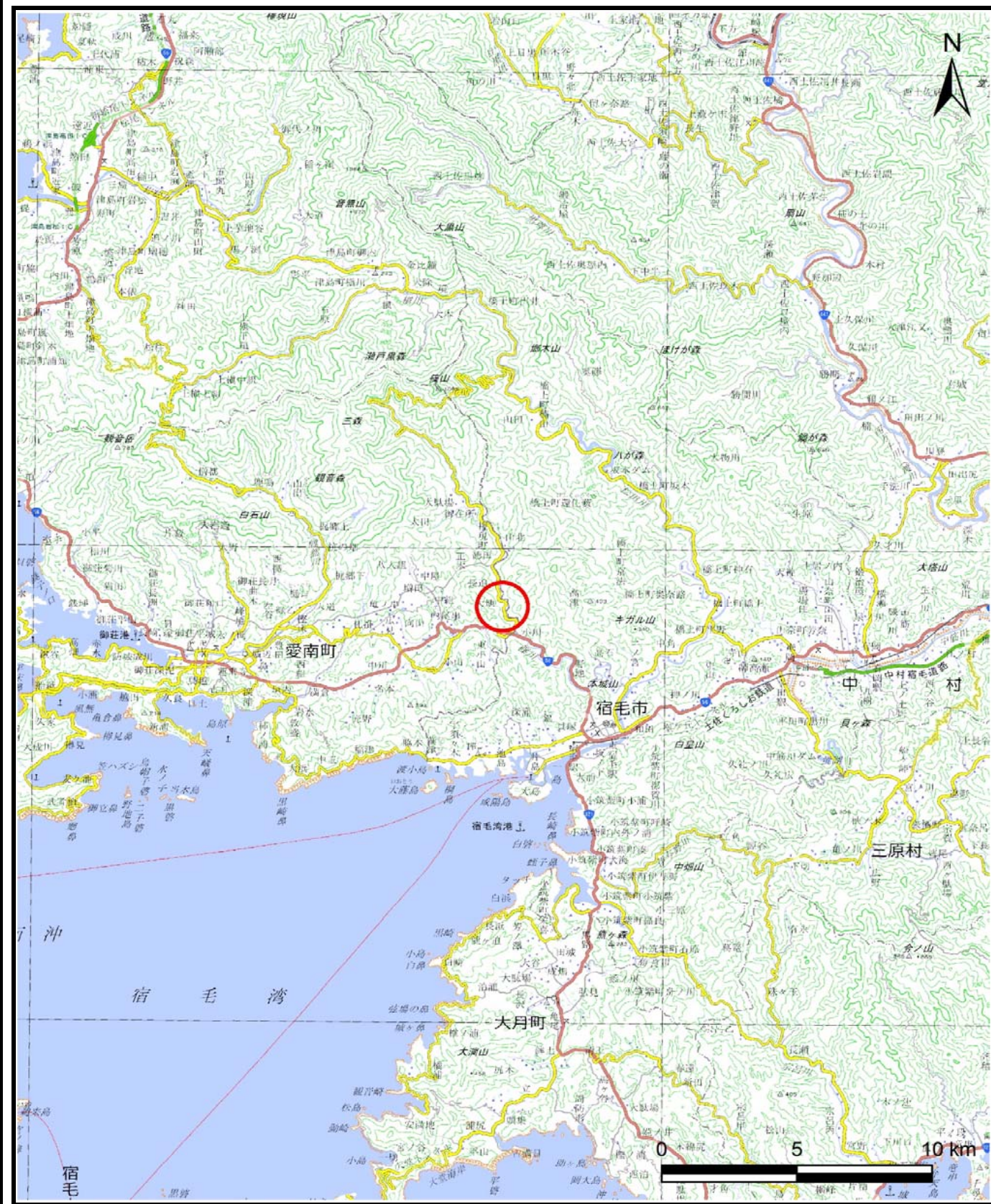


# 土砂災害警戒区域等の指定の公示に係る図書（その1）

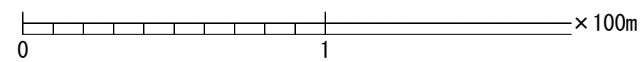
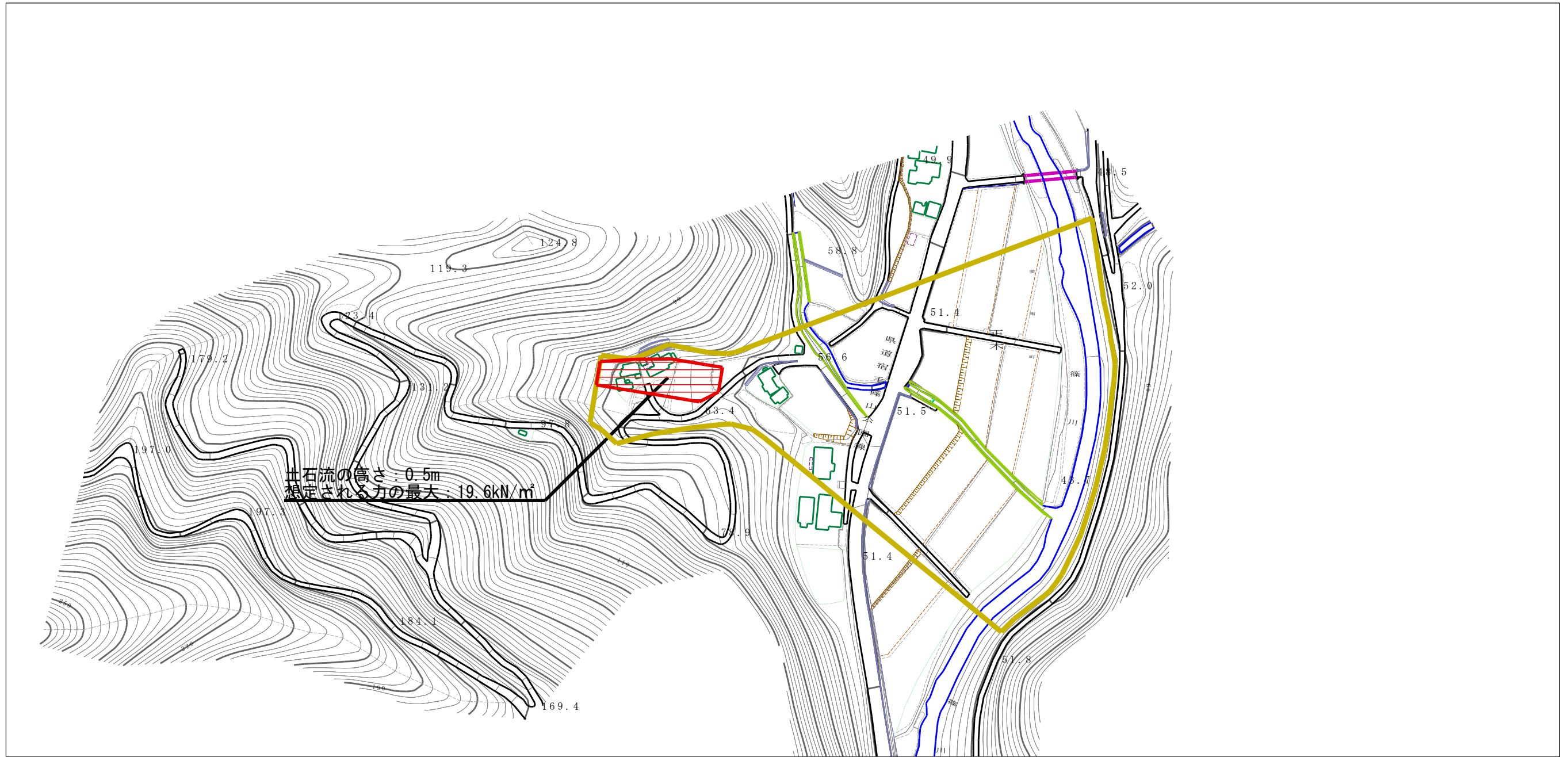


様式-1 (土) 土砂災害警戒区域・特別警戒区域 位置図	自然現象の種類	土石流
	溪流番号	504-2248
	溪流名	大地
	所在地	南宇和郡愛南町正木

自然現象の種類	土石流
溪流番号	504-2248
溪流名	大地
所在地	南宇和郡愛南町正木

この地図は、国土地理院長の承認を得て、同院発行の数値地図20000（地図画像）及び数値地図25000（地図画像）を複製したものである。（承認番号 平28四複、第91号）許可なく複製を禁ずる。

土砂災害警戒区域等の指定の公示に係る図書（その2）



様式-2 (土) 土砂災害警戒区域・土砂災害特別警戒区域 区域図	土砂災害防止法施行令第二条の基準に該当する区域		N 縮尺 1:2,500	自然現象の種類	土石流	溪流番号	504-2248
	土砂災害防止法施行令第三条の基準に該当する区域			告示番号	未指定	溪流名	大地
	それ以外の区域			告示年月日		所在地	南宇和郡愛南町正木