

土砂災害警戒区域の指定の公示に係る図書(その1)



(1/200,000)



(1/25,000)

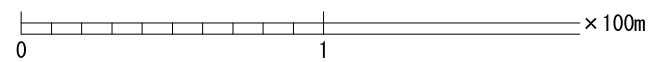
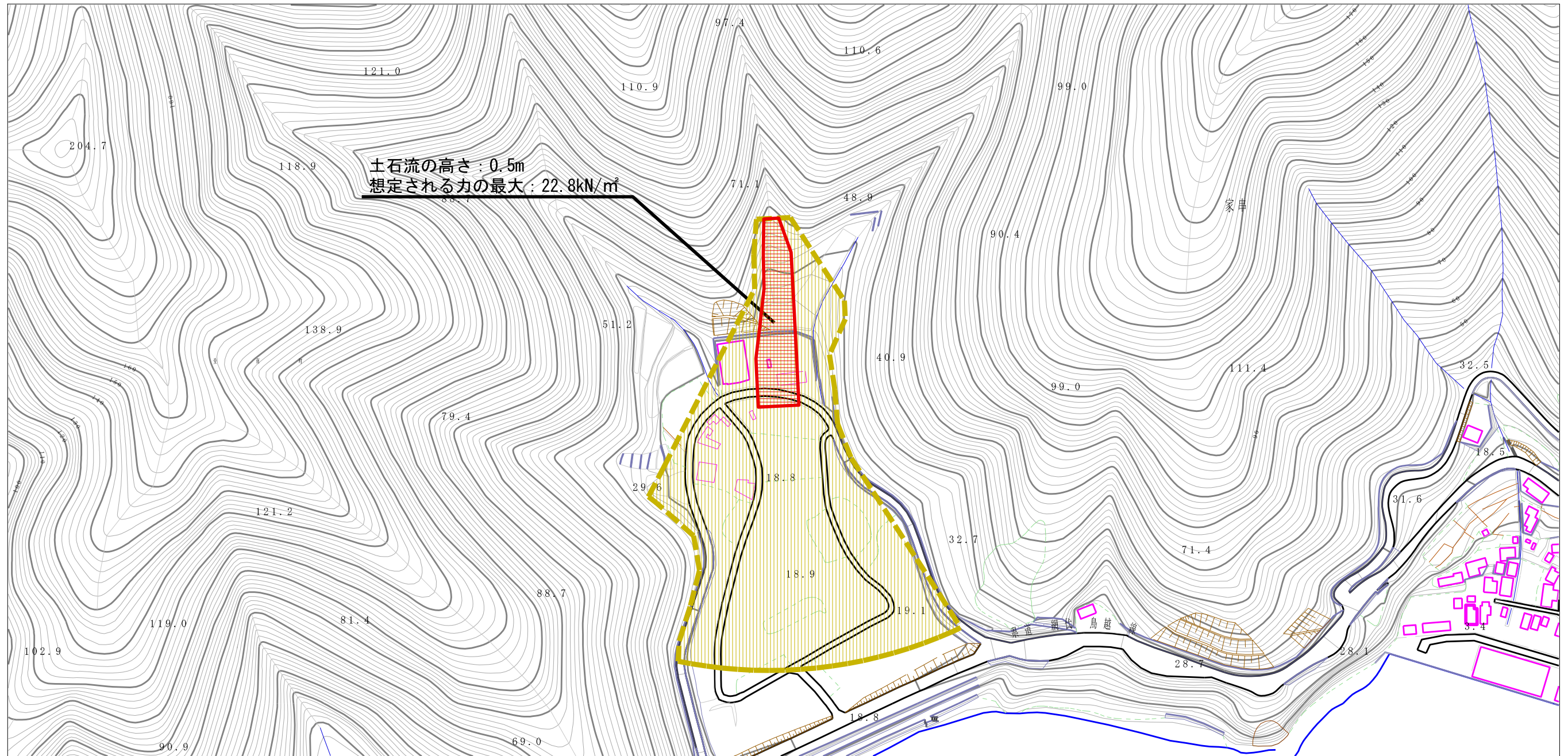
様式-1(土)  
土砂災害警戒区域・土砂災害特別警戒区域 位置図

自然現象の種類	土石流
溪流番号	501-2016-2
溪流名	家串
所在地	南宇和郡愛南町家串

この地図は、国土地理院長の承認を得て、同院発行の数値地図200000(地図画像)及び数値地図25000(地図画像)を複製したものである。(承認番号 平28四複、第92号)」



# 土砂災害警戒区域等の指定の公示に係る図書（その2）



様式-2（土） 土砂災害警戒区域・土砂災害特別警戒区域 区域図	土砂災害防止法施行令第二条の基準に該当する区域		N 縮尺 1:2,500	自然現象の種類	土石流	溪流番号	501-2016-2
	土砂災害防止法施行令第三条の基準に該当する区域			告示番号	<b>未指定</b>	溪流名	家串
	それ以外の区域			告示年月日		所在地	南宇和郡愛南町家串