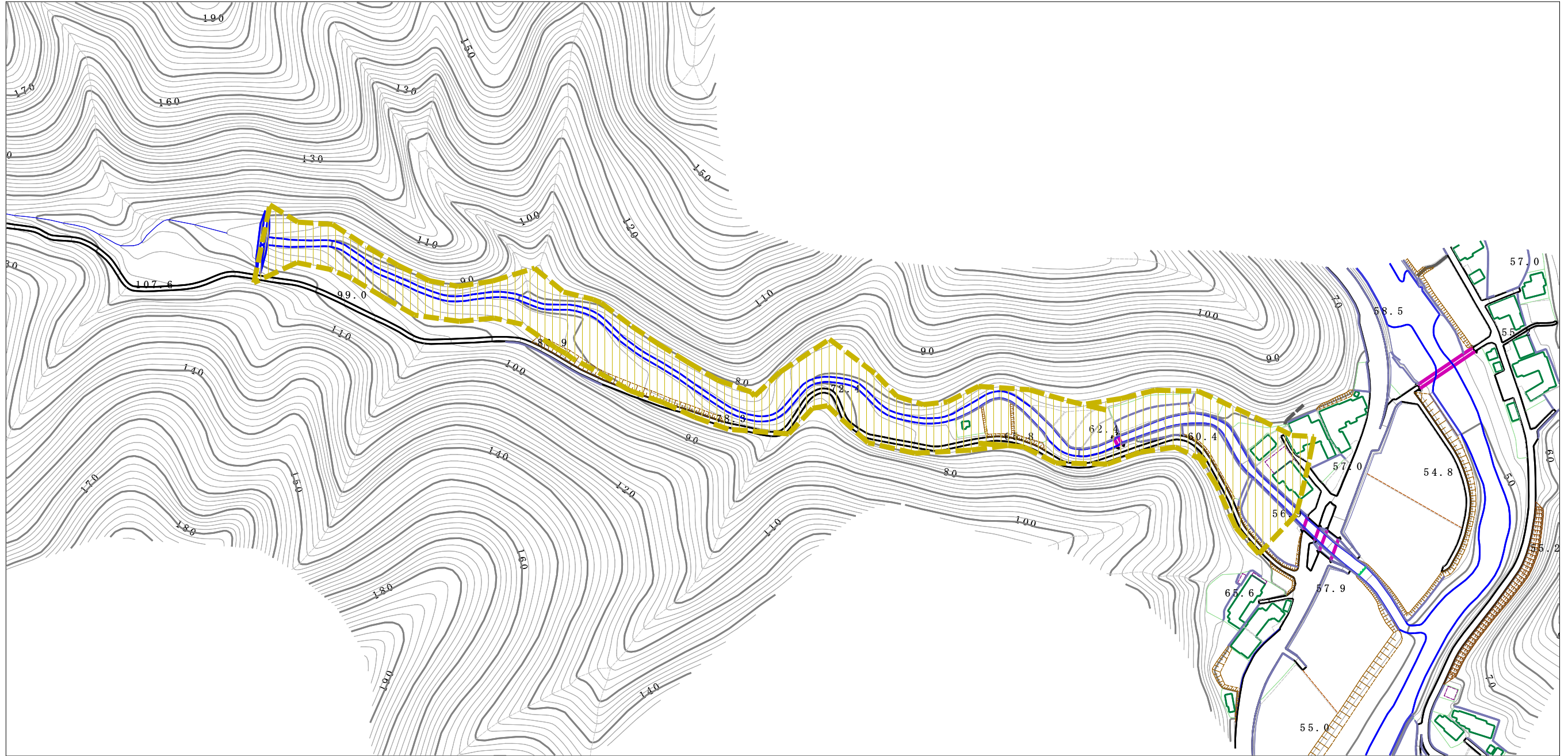


土砂災害警戒区域等の指定の公示に係る図書（その2）



0 1 × 100m

様式-2 (土)

土砂災害警戒区域・土砂災害特別警戒区域
区域図

土砂災害防止法施行令第二条の基準に該当する区域
(土砂災害警戒区域)



土砂災害防止法施行令第三条の基準に該当する区域
(土砂災害特別警戒区域)



それ以外の区域



縮尺
1:2,500

自然現象
の種類

土石流

告示番号

愛媛県告示第81号

告示年月日

平成29年1月27日

溪流番号

504-1175

溪流名

榎川

所在地

南宇和郡愛南町正木