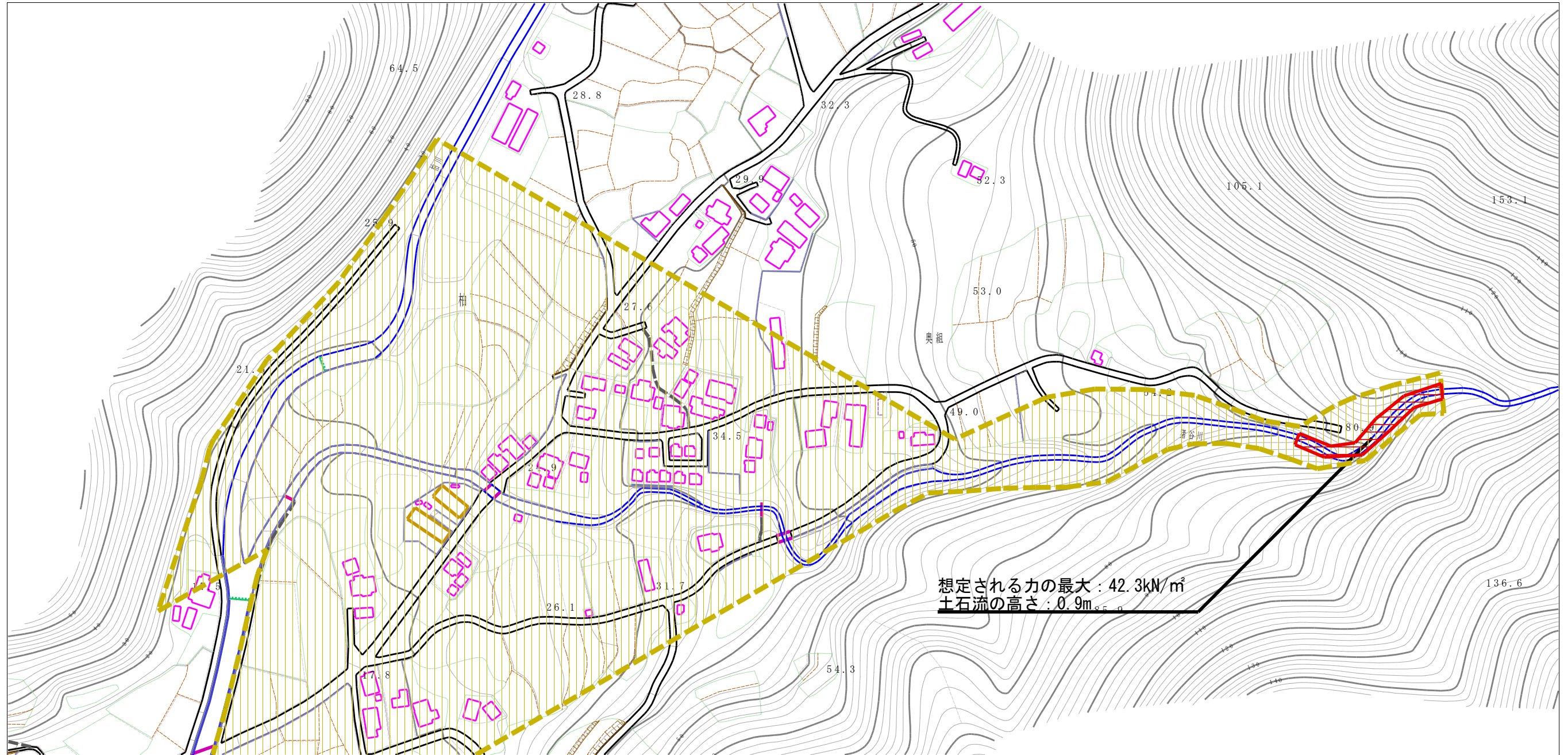
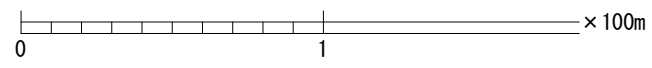


土砂災害警戒区域等の指定の公示に係る図書（その2）

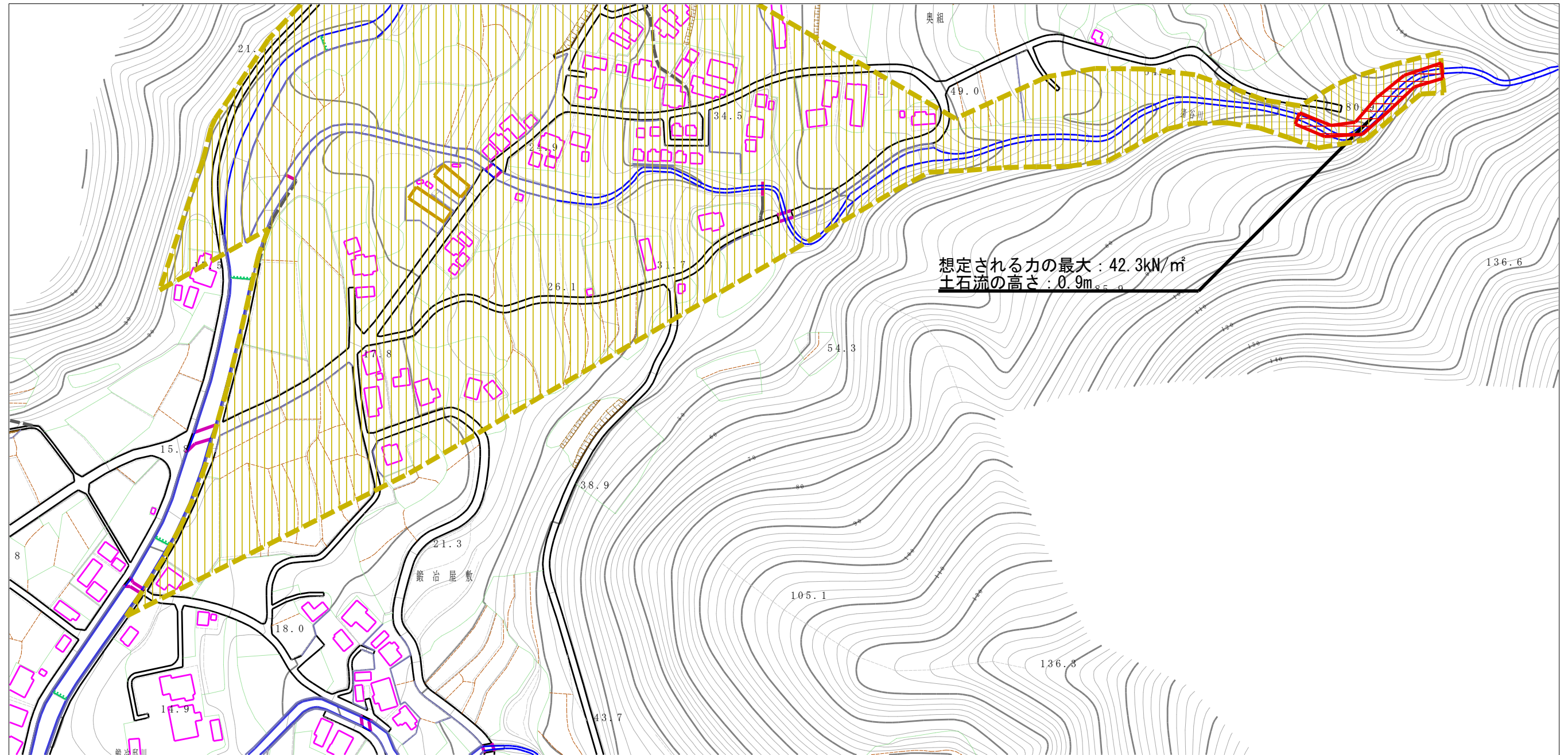


想定される力の最大：42.3kN/m²
土石流の高さ：0.9m

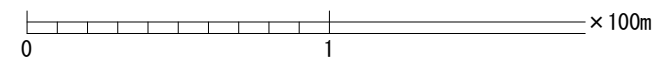


様式-2 (土) 土砂災害警戒区域・土砂災害特別警戒区域 区域図	土砂災害防止法施行令第二条の基準に該当する区域		N 縮尺 1:2,500	自然現象の種類	土石流	溪流番号	501-1039
	土砂災害防止法施行令第三条の基準に該当する区域			告示番号	愛媛県告示第303号	溪流名	柏川
	土砂災害防止法施行令第三条の基準に該当する区域			告示年月日	平成26年3月18日	所在地	南宇和郡愛南町柏
	その他の区域						

土砂災害警戒区域等の指定の公示に係る図書（その2）



想定される力の最大：42.3kN/m²
土石流の高さ：0.9m



様式-2 (土) 土砂災害警戒区域・土砂災害特別警戒区域 区域図	土砂災害防止法施行令第2条の基準に該当する区域		N 縮尺 1:2,500	自然現象の種類	土石流	溪流番号	501-1039
	土砂災害防止法施行令第3条の基準に該当する区域			告示番号	愛媛県告示第303号	溪流名	柏川
	その他の区域			告示年月日	平成26年3月18日	所在地	南宇和郡愛南町柏